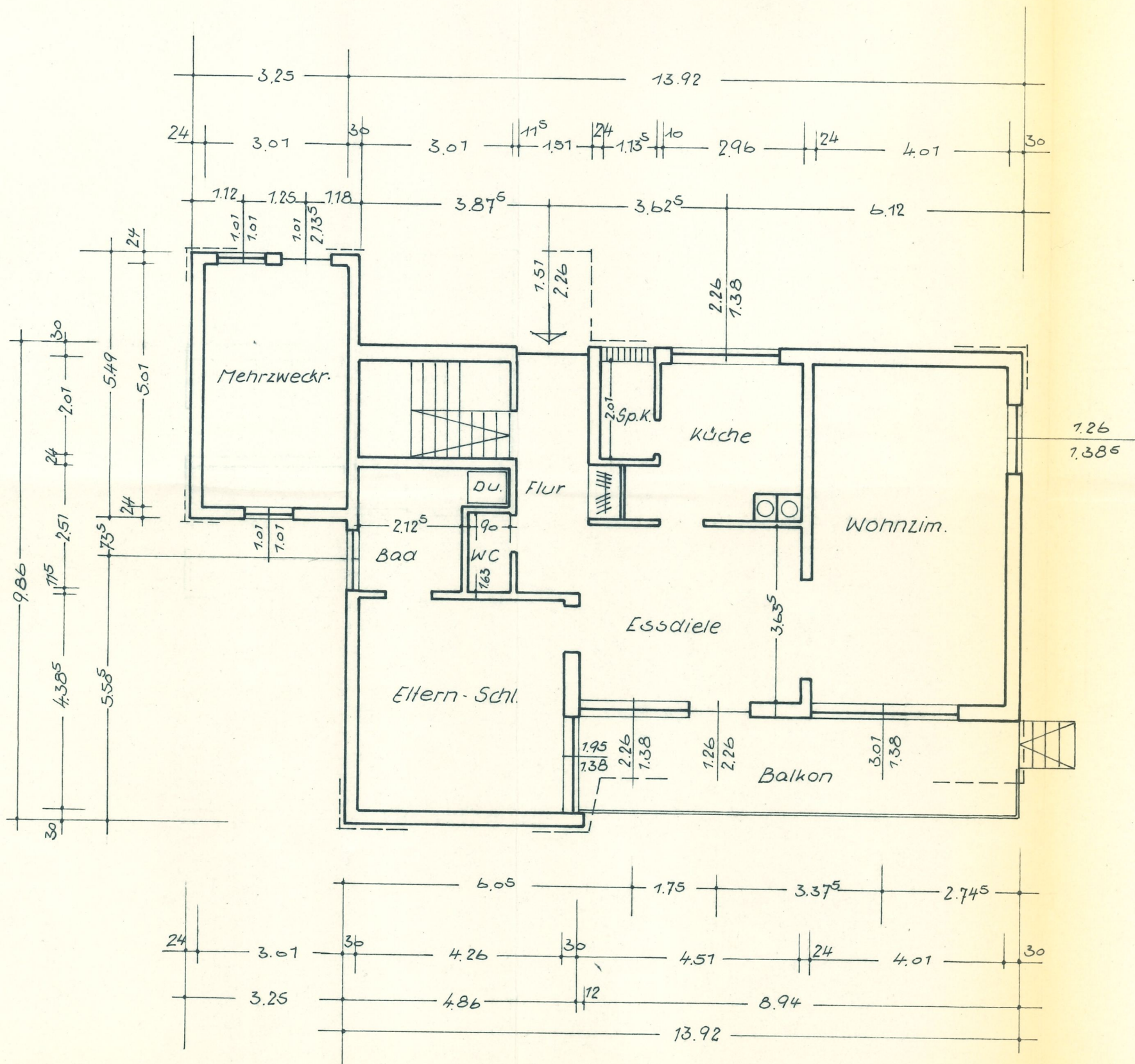
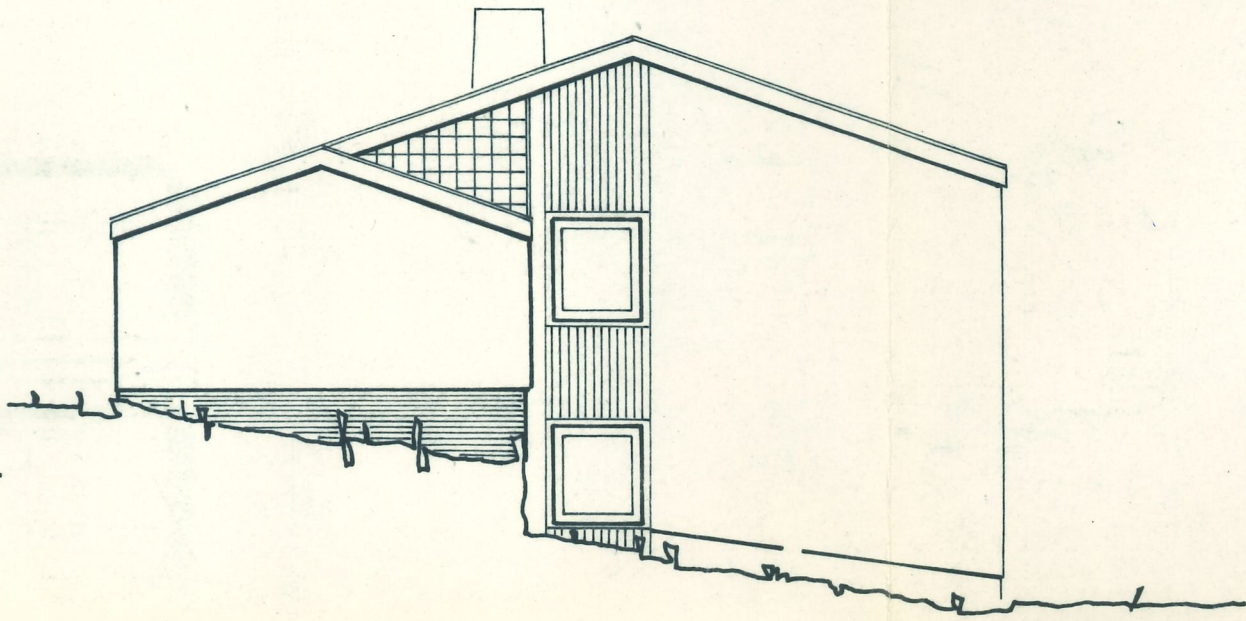


Süden

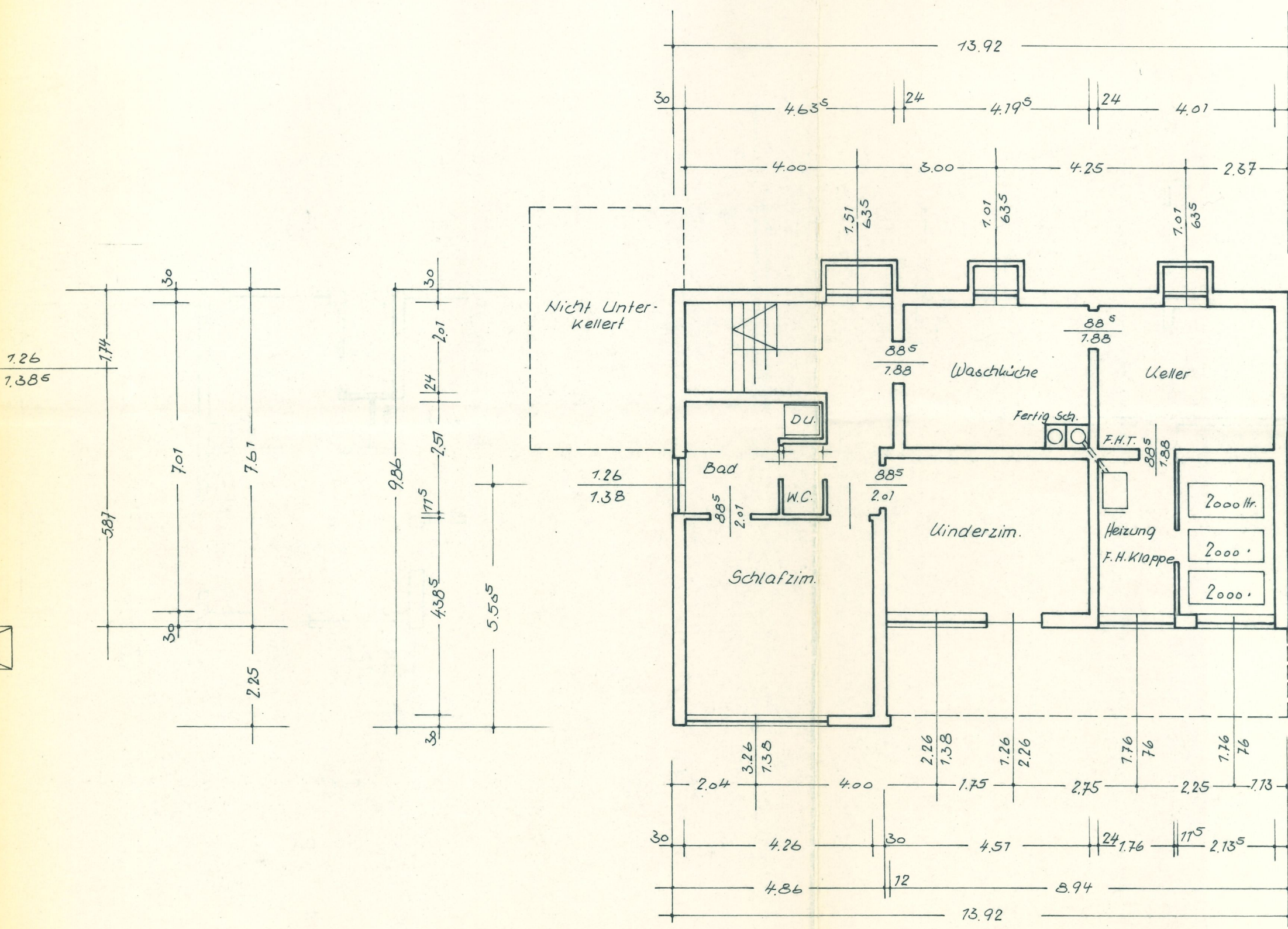


Erdgeschoss

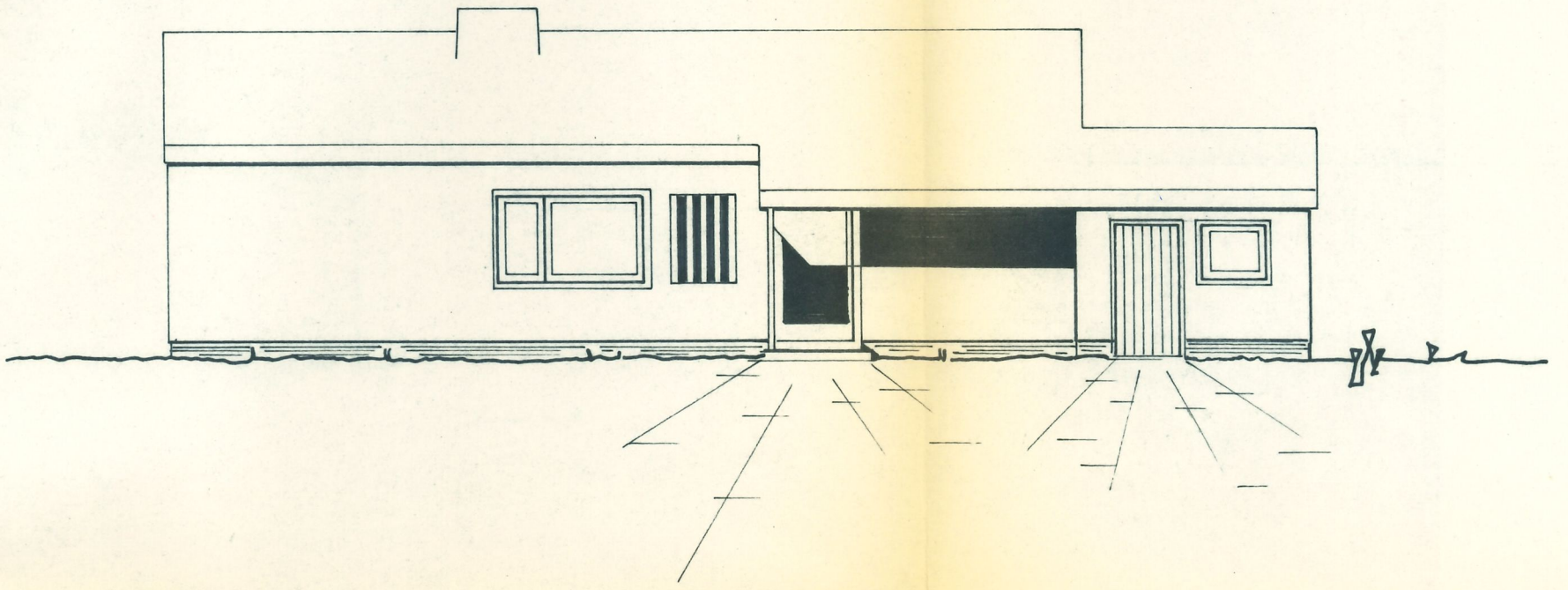


Westen

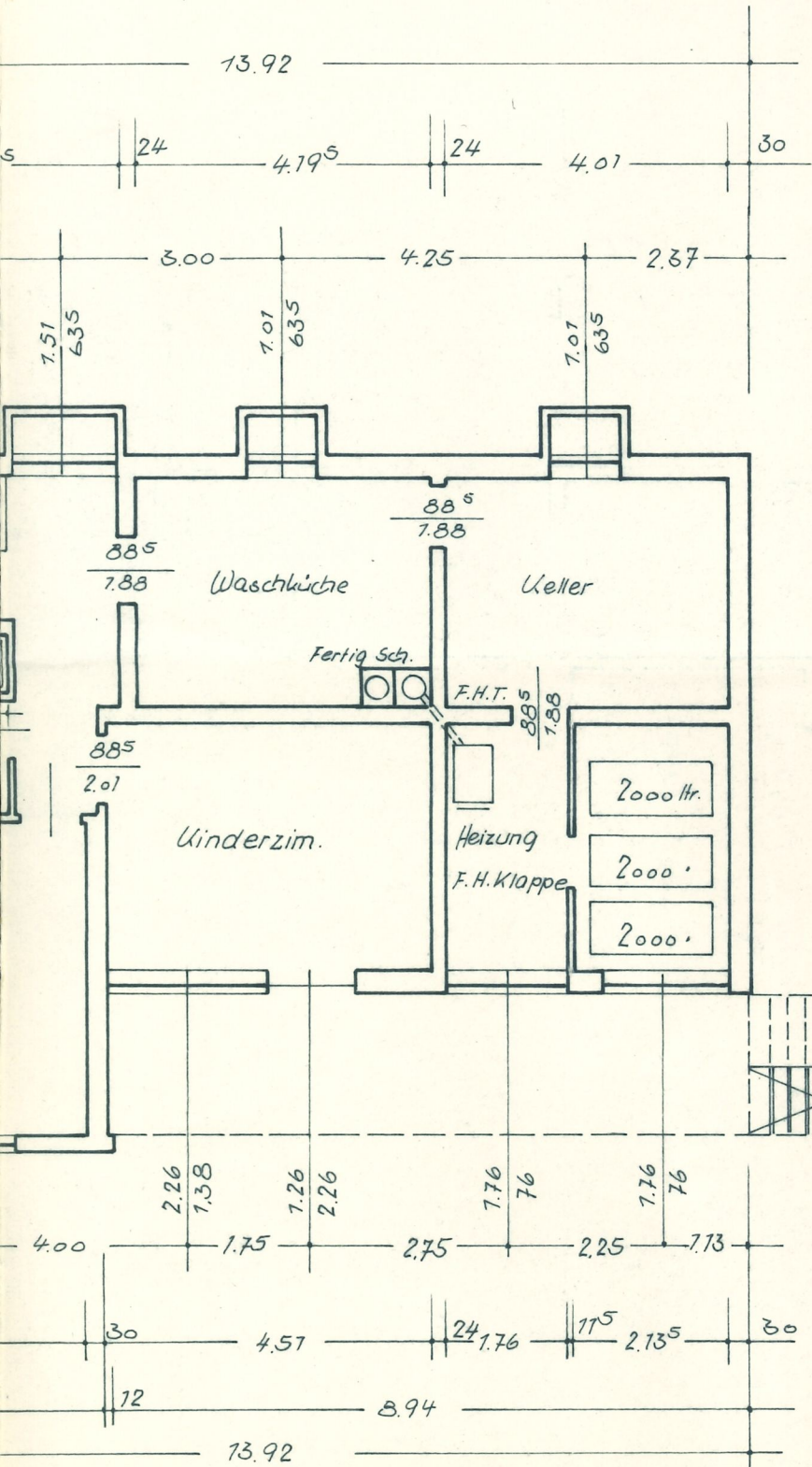
Norden



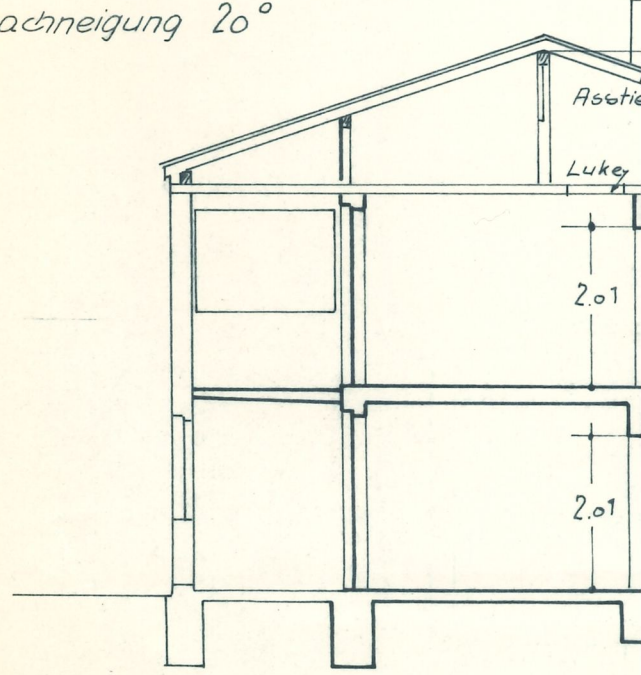
Untergeschoß



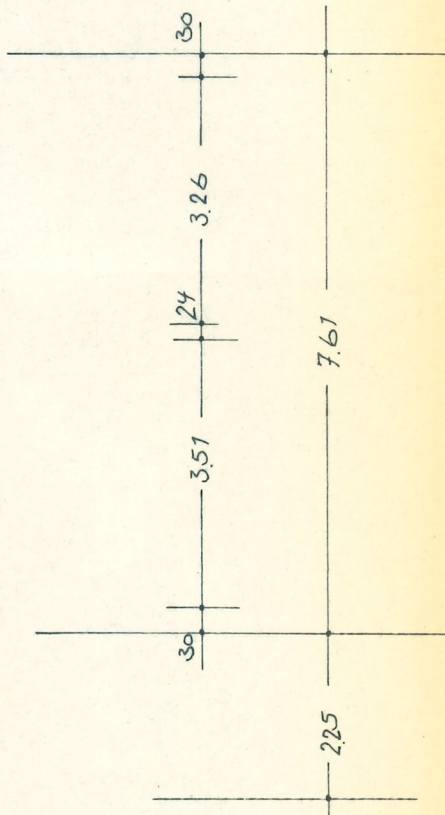
Norden



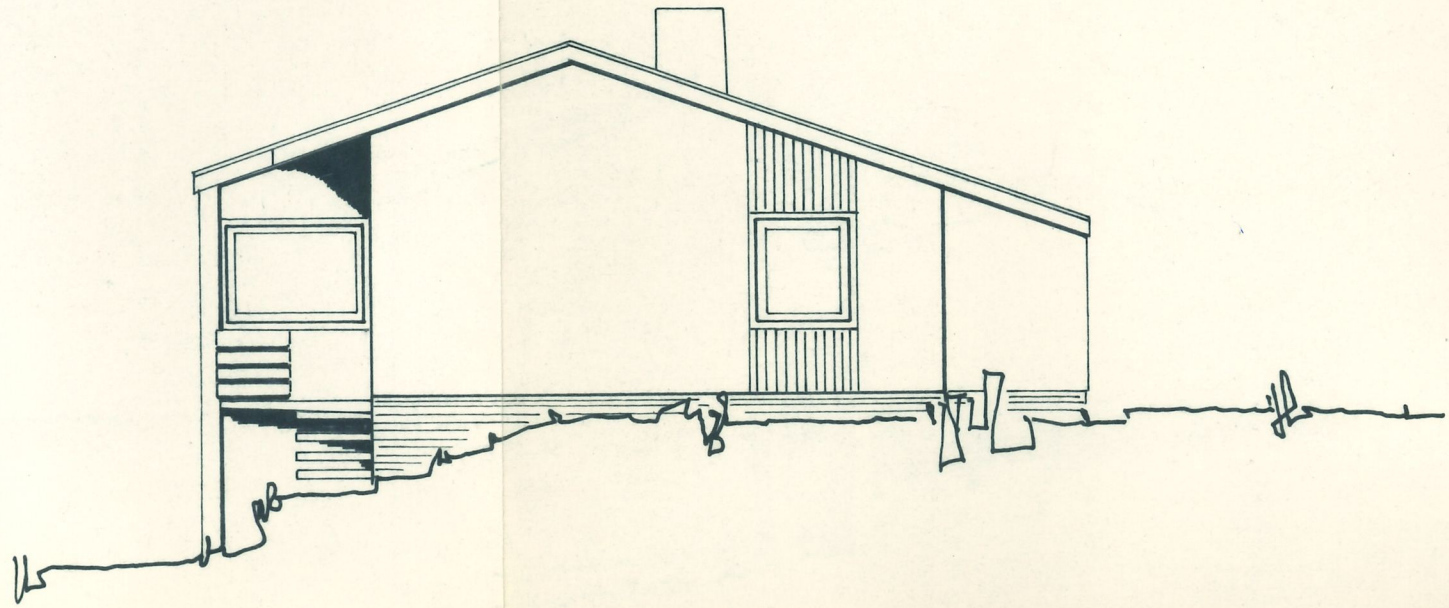
Dachneigung 20°



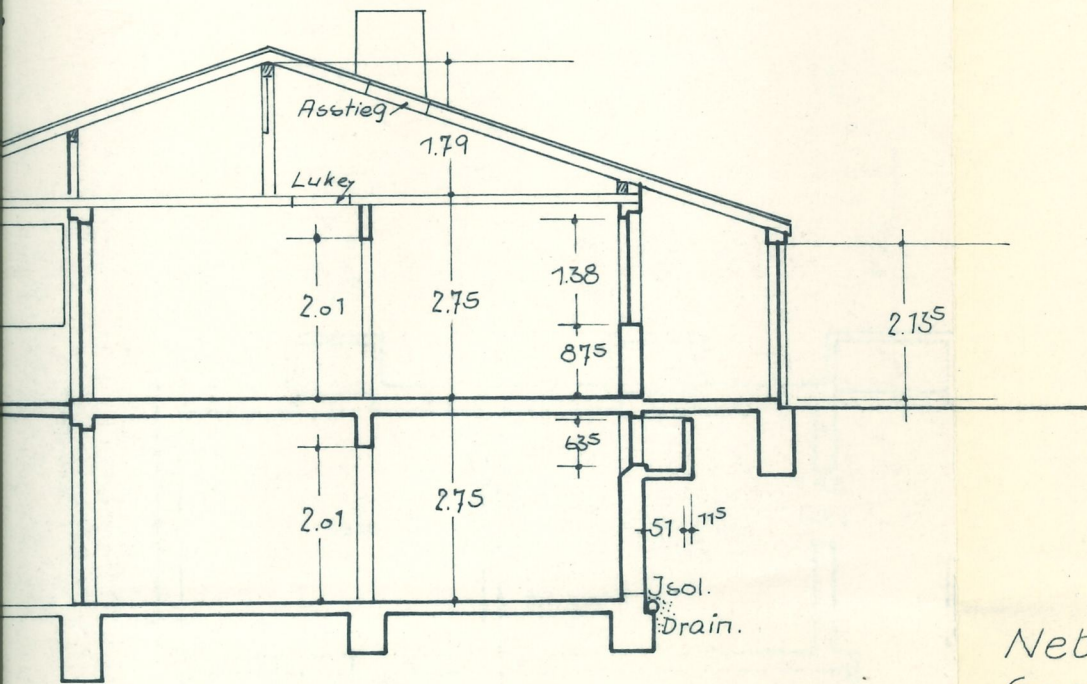
Schnitt



Wohnhaus Umb. Raum 684.
 Mehrzweckr. Umb. Raum: 43.
 Wohnfläche : 133.



Osten



Diese Zeichnung stimmt mit der mir vorgelegten
Bauzeichnung-Anlage zu Bauschein Nr. 438/68
vom 29. 6. 68 überein.

Kassel, den 29. AUG. 1969
Landesbausparkasse

Reich

Nebenerwerbsstelle: Sonderplanung
Grundriße, Schnitt, Ansichten M=1:100

Siedler:
Georg Sczech
Emstal 2
Kr. Wolfhagen

Umb. Raum 684.00 m³
Umb. Raum: 43.00 "
Wohnfläche : 133.39 m²

Hessische Heimat
Siedlungsges. m.b.H.
Kassel, im Juni 67

Hillmer i.H. Feld