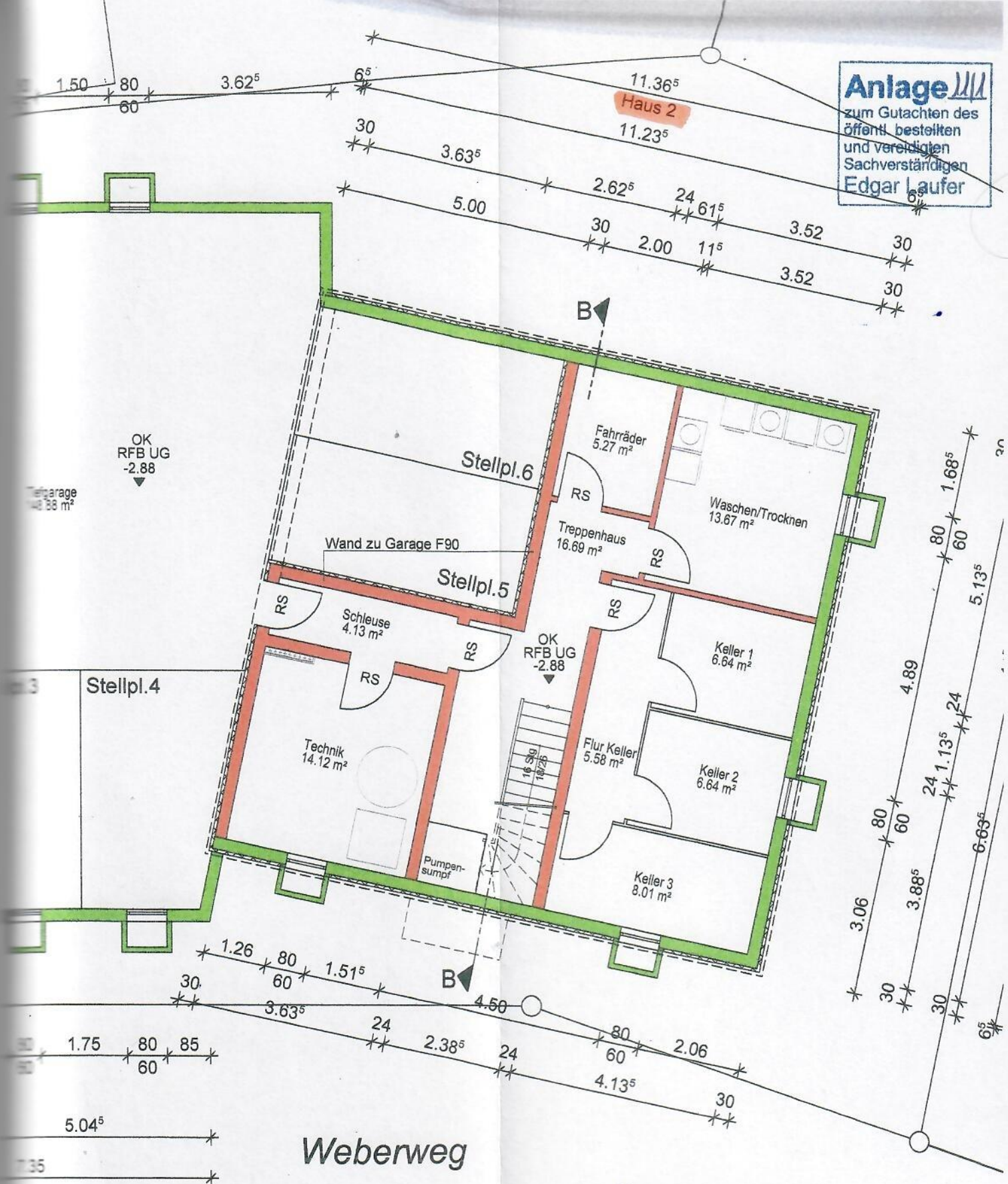


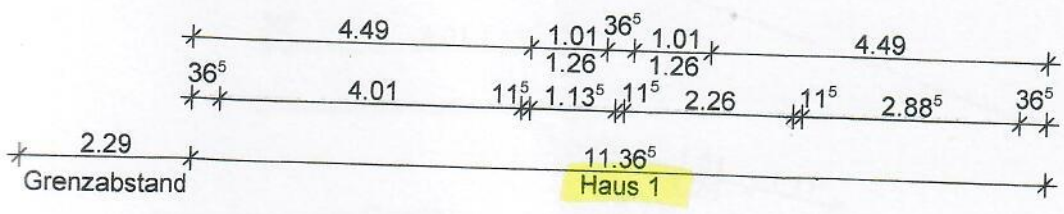
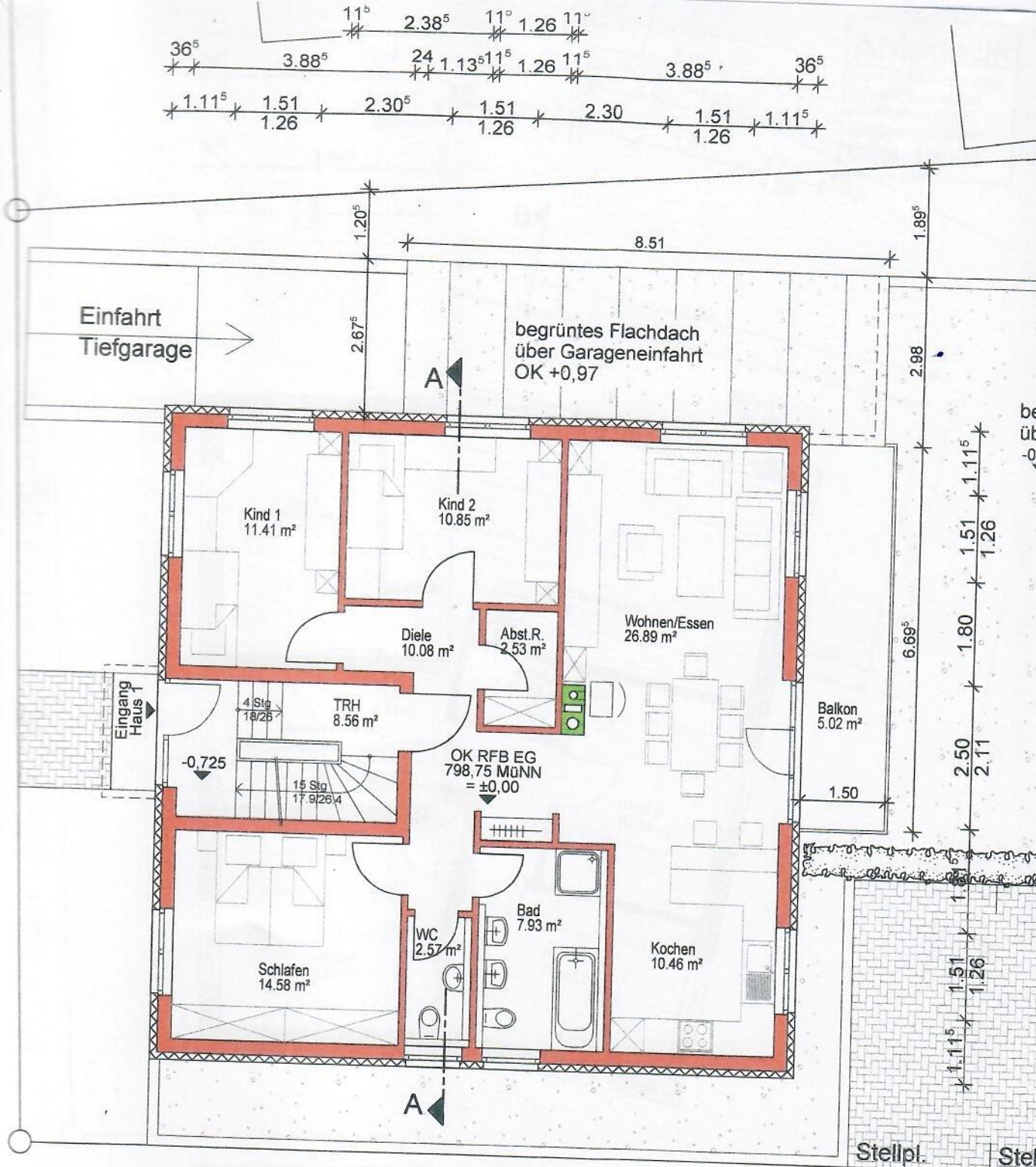


**Anlage III**  
zum Gutachten des  
öffentl. bestellten  
und vereidigten  
Sachverständigen  
Edgar Lauffer



Planauszug ohne Gewähr  
für Übereinstimmung  
mit aktuellem Bestand  
zum Wertermittlungsstichtag  
Öbuv Sachverständiger

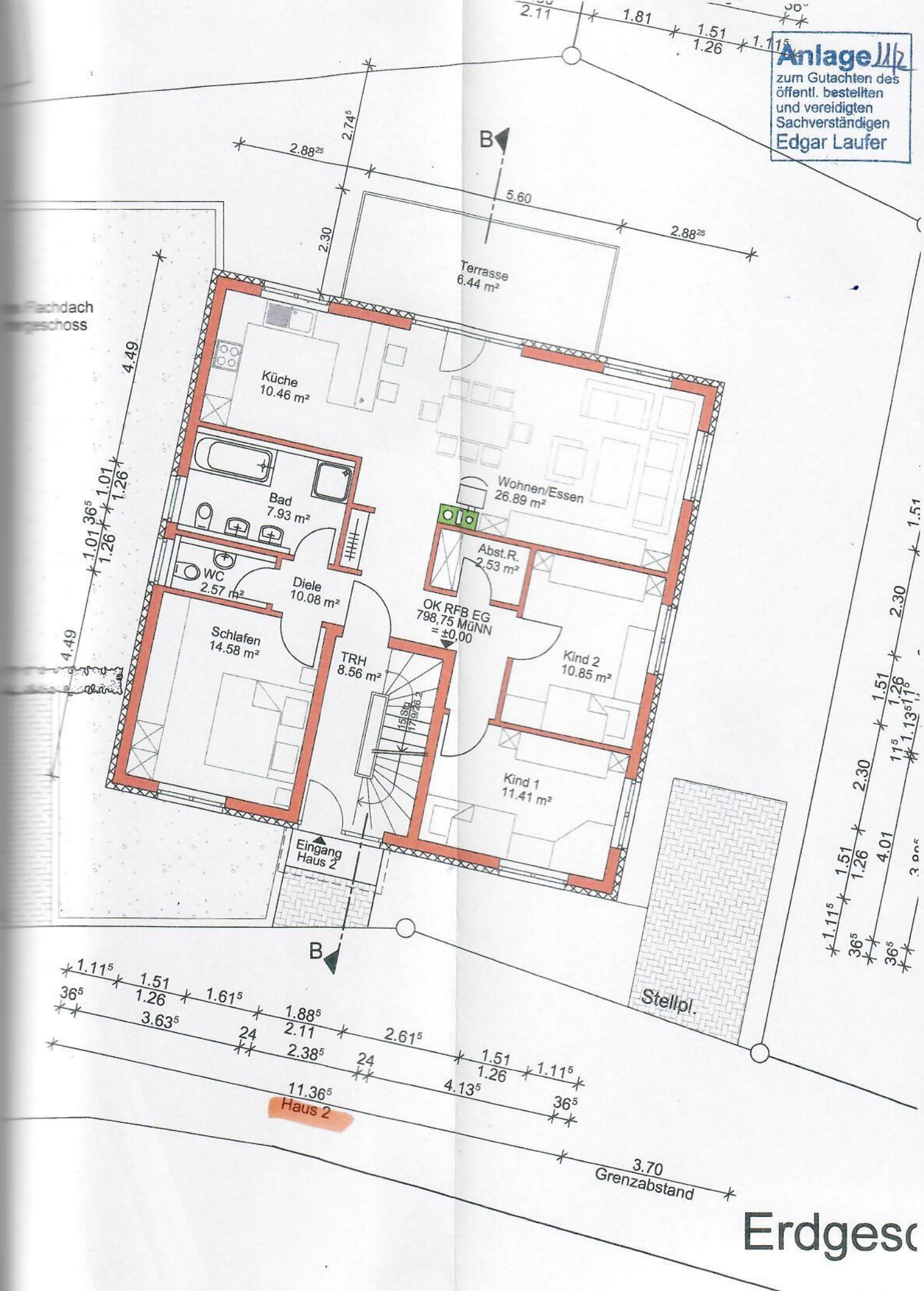
**Unte**  
UG



Weberweg

Planauszug ohne Gewähr  
 für Übereinstimmung  
 mit aktuellem Bestand  
 zum Wertermittlungsstichtag  
 Öbuv Sachverständiger

**Anlage 1/2**  
 zum Gutachten des  
 öffentl. bestellten  
 und vereidigten  
 Sachverständigen  
 Edgar Laufer



**Erdgesch**

EG