

Wohnung 01

Haus A - Erdgeschoss

**2 Zimmer mit Garten
und Terrasse**

Wohnfläche

Erdgeschoss

Kochen / Essen / Wohnen	22,34 m ²
Schlafen	11,59 m ²
Bad	4,52 m ²
Eingang / Flur / Garderobe	7,90 m ²

Summe	46,35 m²
Terrasse / Loggia (1/2)	2,57 m ²

EG - Wohnfläche netto gesamt	ca. 48,92 m²
Abstellraum im Untergeschoss	4,25 m ²

Gesamtfläche der Wohnung inkl. Abstellraum	53,17 m²
---	----------------------------

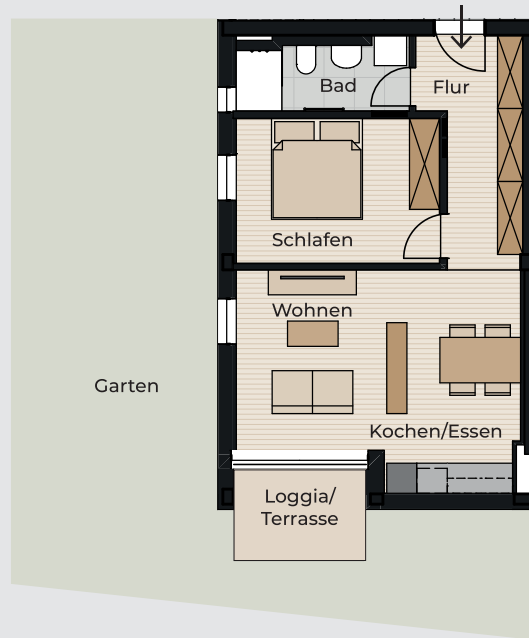
Wohnraum in

Wirlings

www.allgaeu-heimat.de



Allgäu Heimat
Bauprojekte GmbH



Erdgeschoss - Etagenansicht

