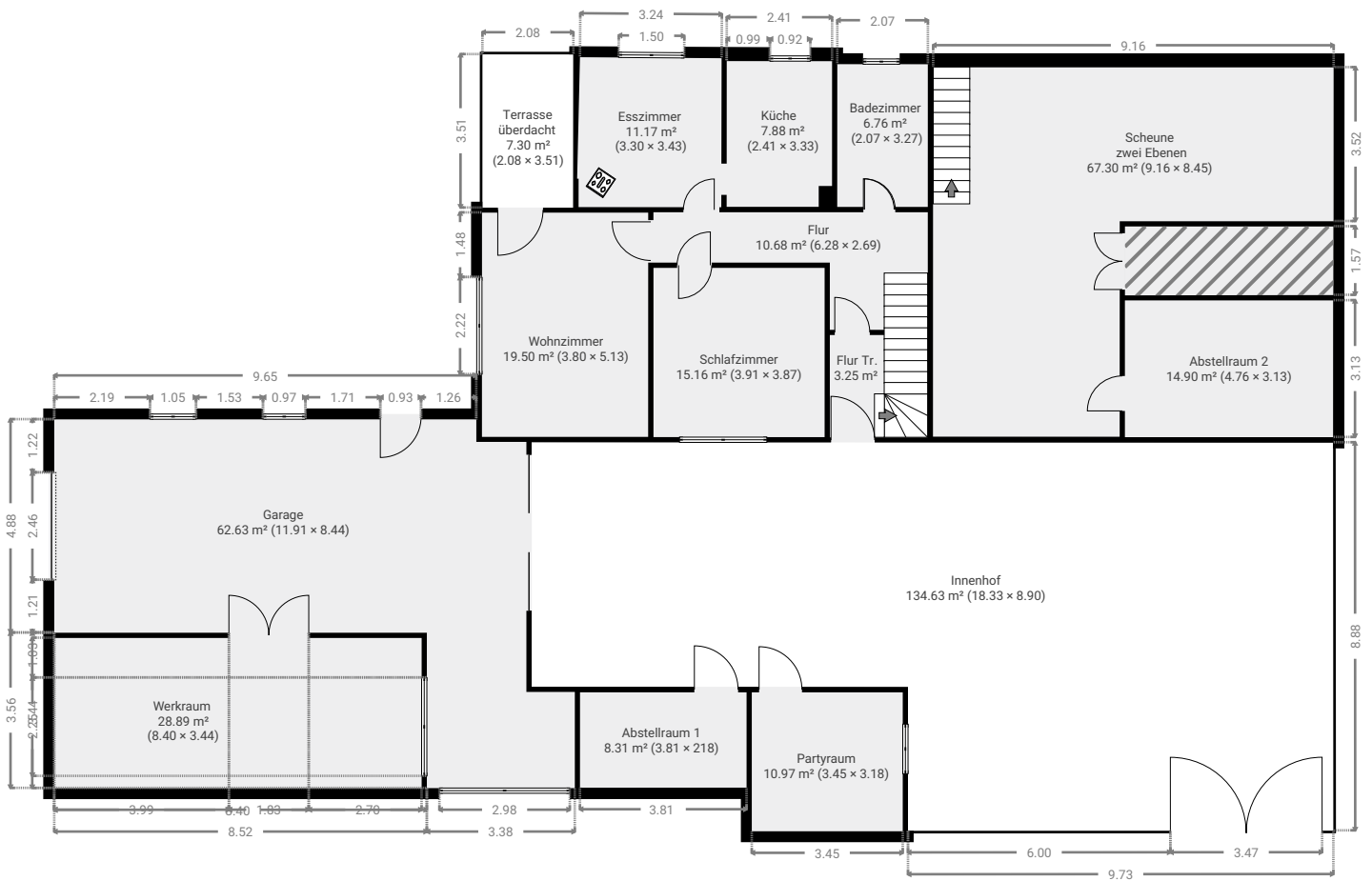


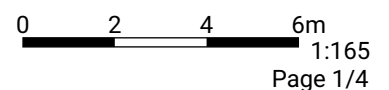
Grundrisse

Obere Schlossgasse 15, 55578 Wolfsheim
ETAGEN: 4

▼ Erdgeschoss



Die Wohnfläche wurde auf Basis der gesetzlichen Wohnflächenverordnung ermittelt und mit größtmöglicher Sorgfalt erstellt. Für Irrtümer und Tippfehler kann keine Haftung übernommen werden. Grundlage ist das vom Sachverständigen vor Ort erstellte Aufmaß.

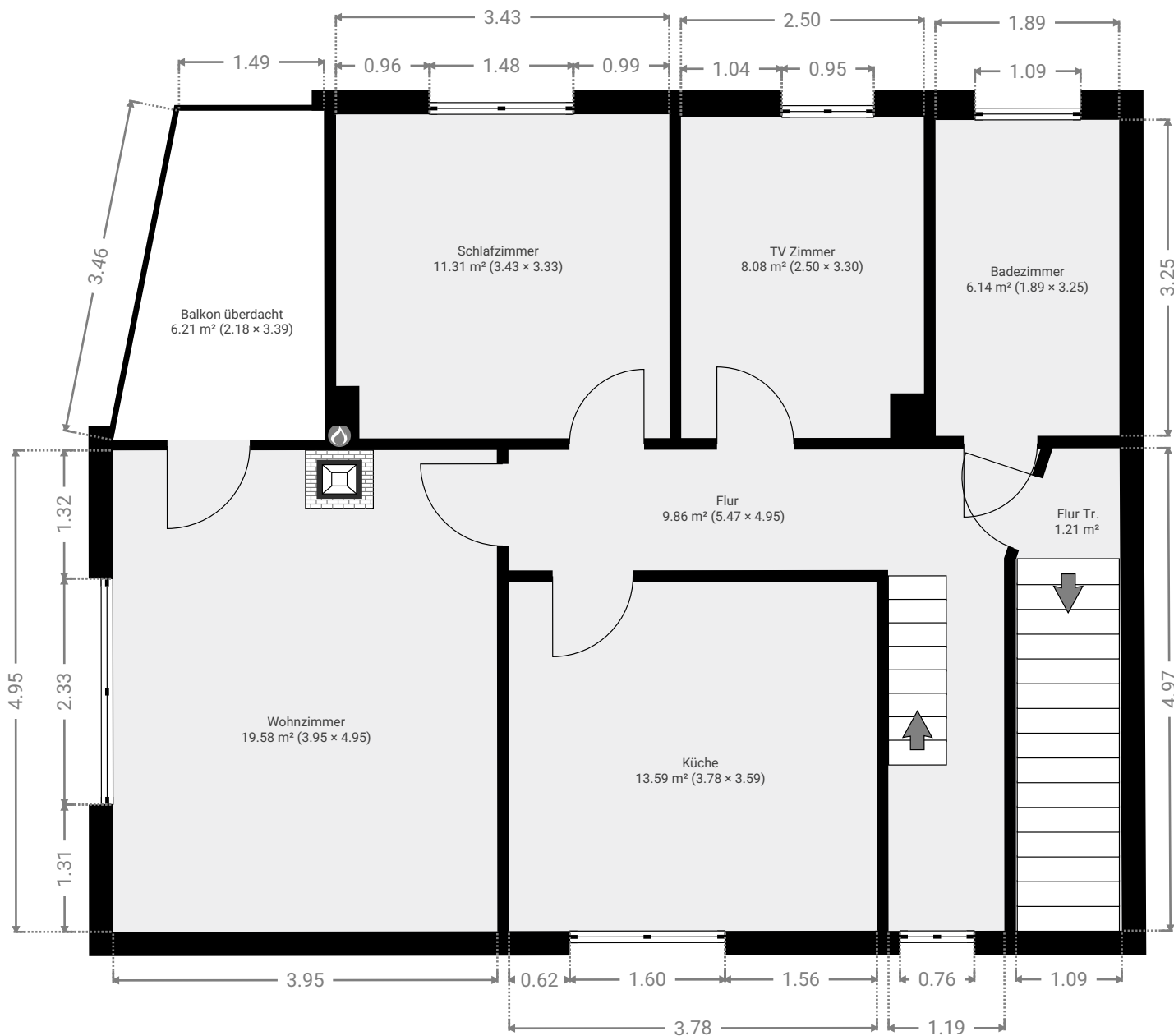


Grundrisse

Obere Schlossgasse 15, 55578 Wolfsheim

ETAGEN: 4

▼ 1.Obergeschoss



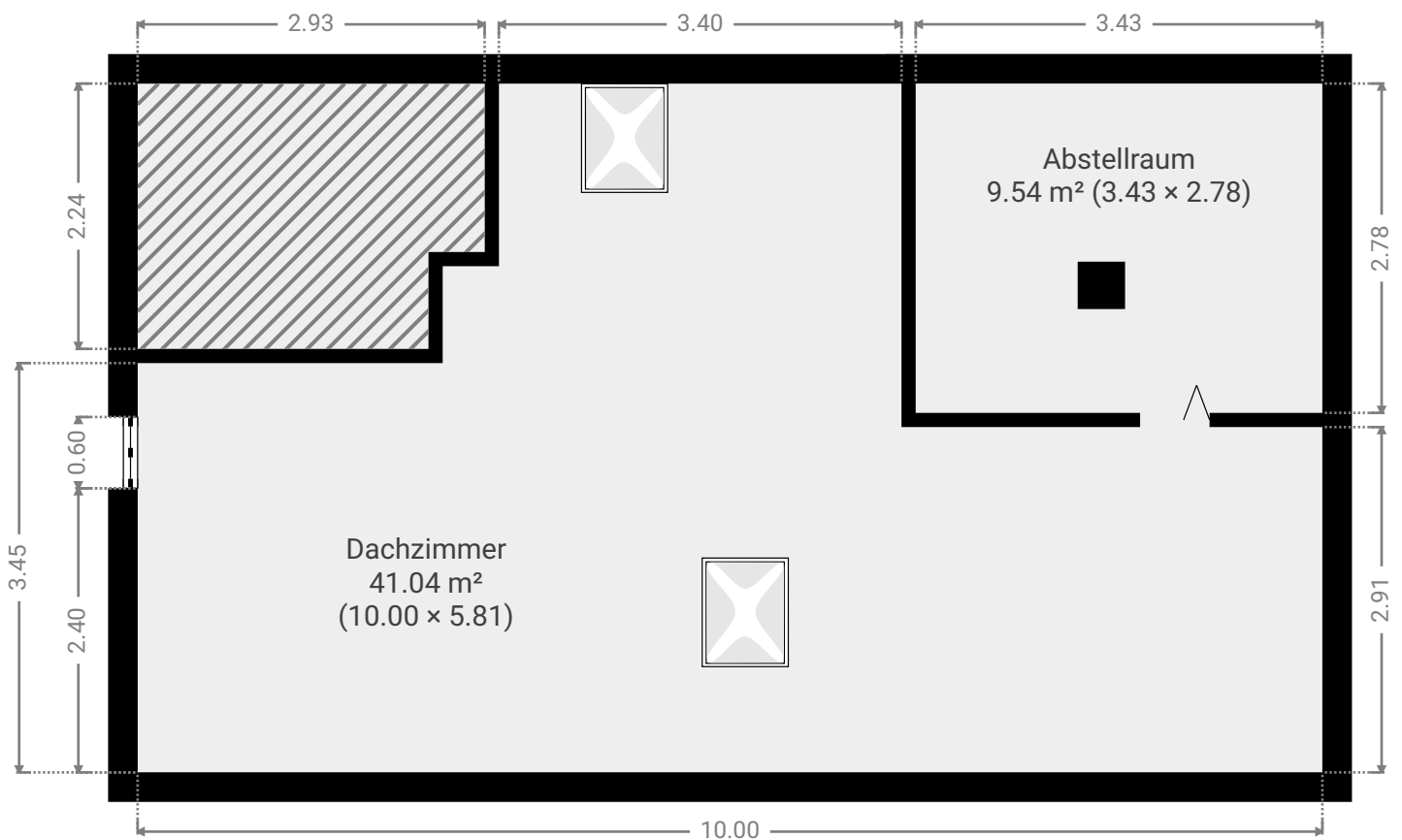
Die Wohnfläche wurde auf Basis der gesetzlichen Wohnflächenverordnung ermittelt und mit größtmöglicher Sorgfalt erstellt. Für Irrtümer und Tippfehler kann keine Haftung übernommen werden. Grundlage ist das vom Sachverständigen vor Ort erstellte Aufmaß.

0 1 2 3m
1:64
Page 2/4

Grundrisse

Obere Schlossgasse 15, 55578 Wolfsheim
ETAGEN: 4

▼ Dachgeschoss



Die Wohnfläche wurde auf Basis der gesetzlichen Wohnflächenverordnung ermittelt und mit größtmöglicher Sorgfalt erstellt.
Für Irrtümer und Tippfehler kann keine Haftung übernommen werden.
Grundlage ist das vom Sachverständigen vor Ort erstellte Aufmaß.

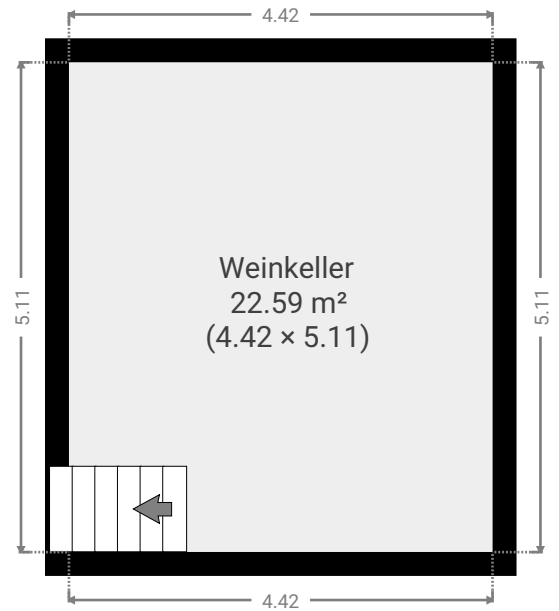
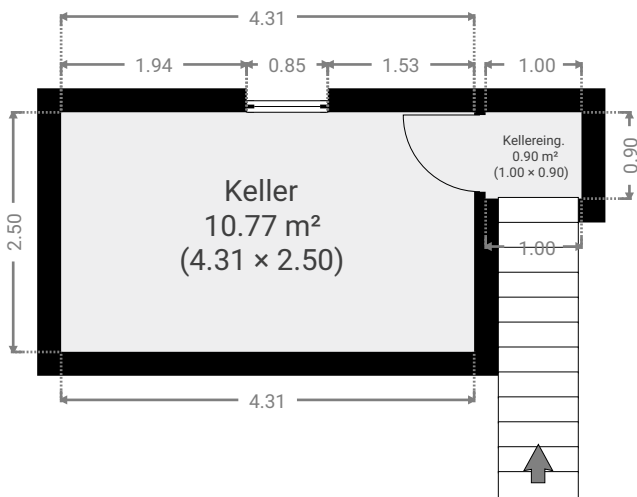


Grundrisse

Obere Schlossgasse 15, 55578 Wolfsheim

ETAGEN: 4

▼ Keller



Die Wohnfläche wurde auf Basis der gesetzlichen Wohnflächenverordnung ermittelt und mit größtmöglicher Sorgfalt erstellt. Für Irrtümer und Tippfehler kann keine Haftung übernommen werden. Grundlage ist das vom Sachverständigen vor Ort erstellte Aufmaß.

0 1 2 3m
1:79
Page 4/4