

Fredersdorf-Vogelsdorf
Baufeld MI2

VARIANTE I - 4 ZIMMER WOHNUNG

Grundstücksgröße ca 261 m²

ERDGESCHOSS:

-Diele	ca. 6,58 m ²
-Bad	ca. 4,72 m ²
-Wohnen	ca. 33,00 m ²
-Küche	ca. 11,43 m ²
-Abstell.	ca. 1,56 m ²
GESAMT	57,29 m²

1.OBERGESCHOSS:

-Zimmer 1	ca. 14,45 m ²
-Zimmer 2	ca. 11,28 m ²
-Zimmer 3	ca. 11,57 m ²
-Bad	ca. 8,22 m ²
-HWR	ca. 1,40 m ²
-Flur/Treppe	ca. 12,75 m ²
GESAMT	59,67 m²

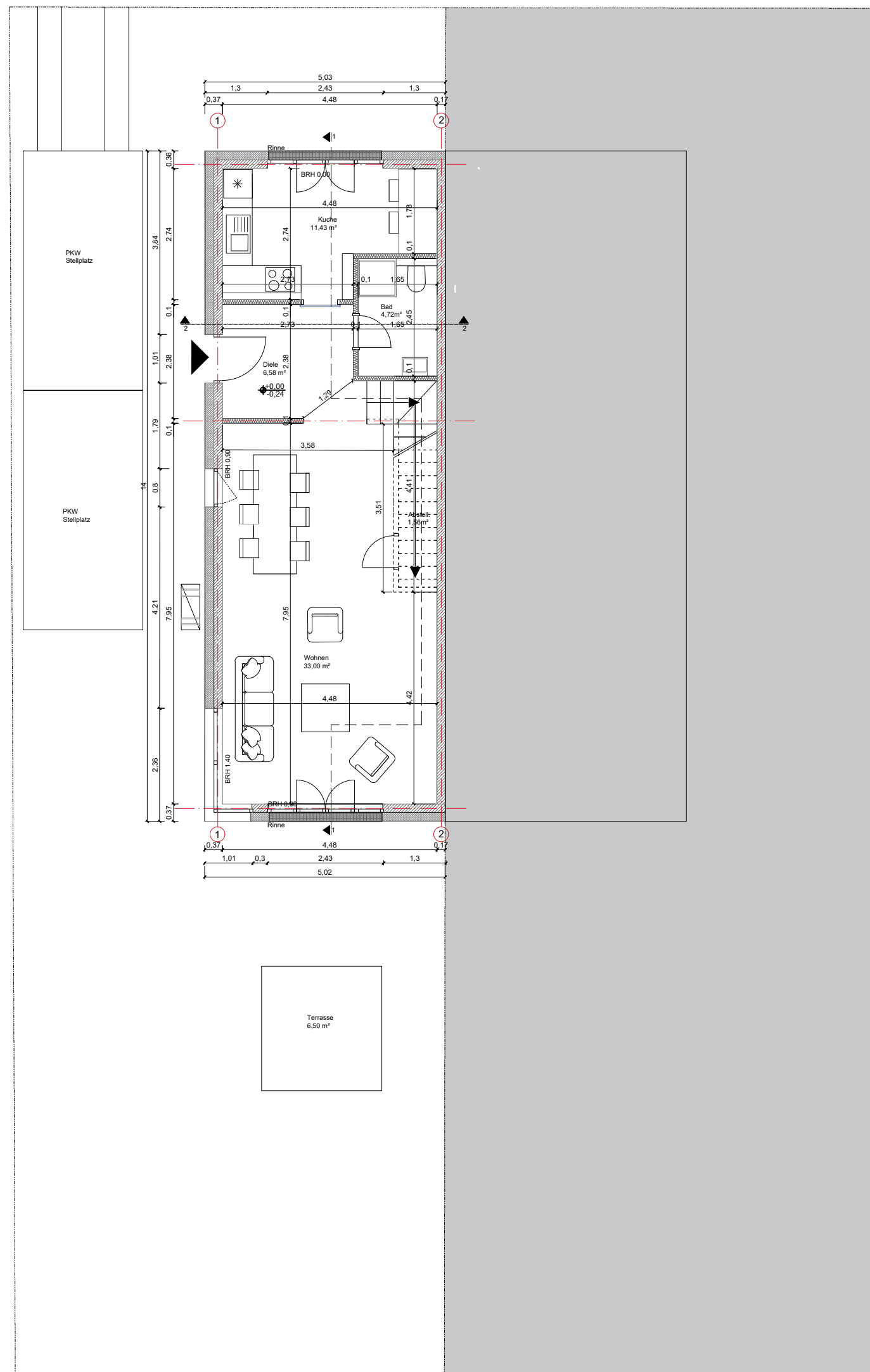
TERRASSE 6,50 m²

DACHBODEN

Grundfläche (reel) ca. 47,54 m²

WOHNFLÄCHE GESAMT ca. 116,96 m²

NUTZFLÄCHE GESAMT ca. 164,50 m²



GRUNDRISS EG

Baufeld MI2-Grundriss EG
Berlin, den 13.05.2024.