

Fredersdorf-Vogelsdorf
Baufeld MI2

VARIANTE II - 5 ZIMMER WOHNUNG

Grundstücksgröße ca 261 m²

ERDGESCHOSS:

-Diele	ca. 6,28 m ²
-Bad	ca. 4,72 m ²
-Wohnen/Küche	ca. 34,64 m ²
-Büro	ca. 11,23 m ²
-Abstell.	ca. 1,56 m ²
GESAMT	58,43 m²

1.OBERGESCHOSS:

-Zimmer 1	ca.14,45 m ²
-Zimmer 2	ca.11,28 m ²
-Zimmer 3	ca.11,57 m ²
-Bad	ca. 8,22 m ²
-HWR	ca. 1,40 m ²
-Flur/Treppe	ca.12,75 m ²
GESAMT	59,67 m²

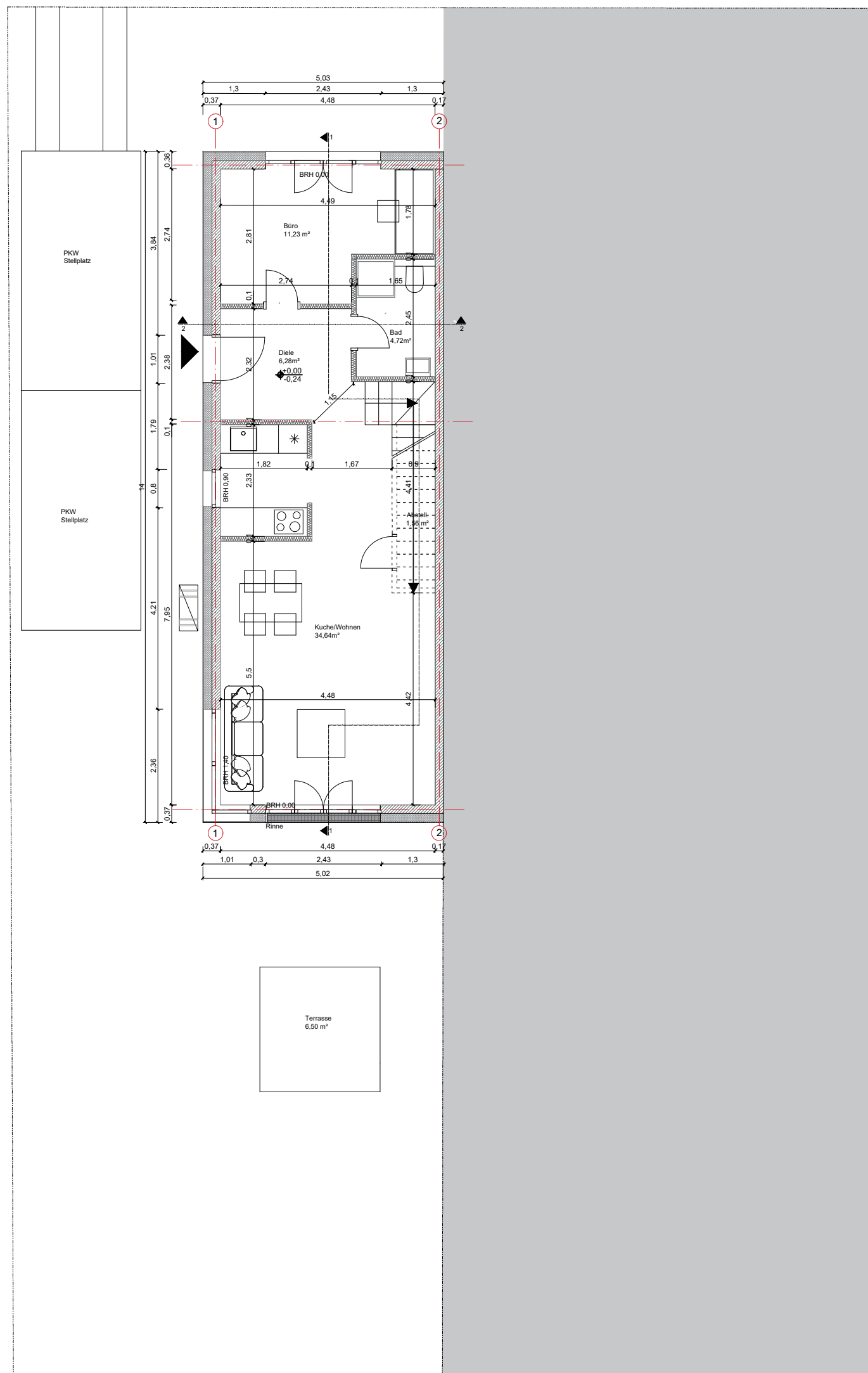
TERRASSE 6,50 m² / 50% = 3,25 m²

DACHBODEN

Grundfläche (reel) ca.47,54 m²

WOHNFLÄCHE GESAMT ca.121,35 m²

NUTZFLÄCHE GESAMT ca.168,89 m²



GRUNDRISS EG

Baufeld MI2-Grundriss EG
Berlin, den 13.05.2024.