

Fredersdorf-Vogelsdorf  
Baufeld MI2

## VARIANTE III -5 ZIMMER WOHNUNG

Grundstücksgröße ca 261 m<sup>2</sup>

### ERDGESCHOSS:

-Diele	ca. 5,77 m <sup>2</sup>
-Bad	ca. 4,72 m <sup>2</sup>
-Wohnen/Küche	ca.34,13m <sup>2</sup>
-Zimmer 1	ca.11,74 m <sup>2</sup>
-Abstell.	ca. 1,56 m <sup>2</sup>
<b>GESAMT</b>	<b>57,92 m<sup>2</sup></b>

### 1.OBERGESCHOSS:

-Zimmer 1	ca. 14,45 m <sup>2</sup>
-Zimmer 2	ca. 11,28 m <sup>2</sup>
-Zimmer 3	ca. 11,57 m <sup>2</sup>
-Bad	ca. 8,22 m <sup>2</sup>
-HWR	ca. 1,40 m <sup>2</sup>
-Flur/Treppe	ca. 12,75 m <sup>2</sup>
<b>GESAMT</b>	<b>59,67 m<sup>2</sup></b>

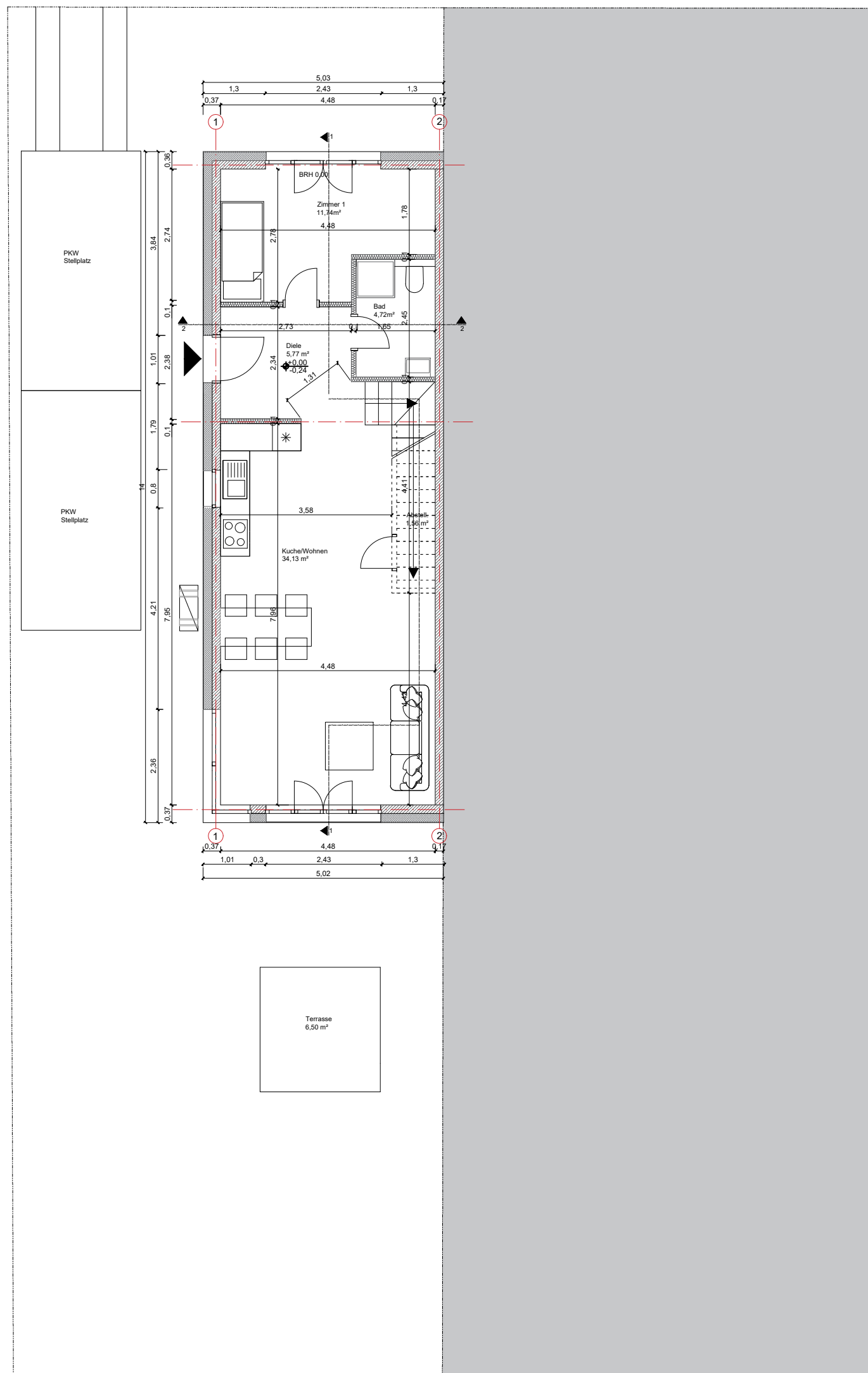
**TERRASSE** 6,50 m<sup>2</sup>

### DACHBODEN

Grundfläche (reel) ca.47,54 m<sup>2</sup>

**WOHNFLÄCHE GESAMT** ca.117,59 m<sup>2</sup>

**NUTZFLÄCHE GESAMT** ca.165,13 m<sup>2</sup>



GRUNDRISS EG

Baufeld MI2-Grundriss EG  
Berlin, den 13.05.2024.