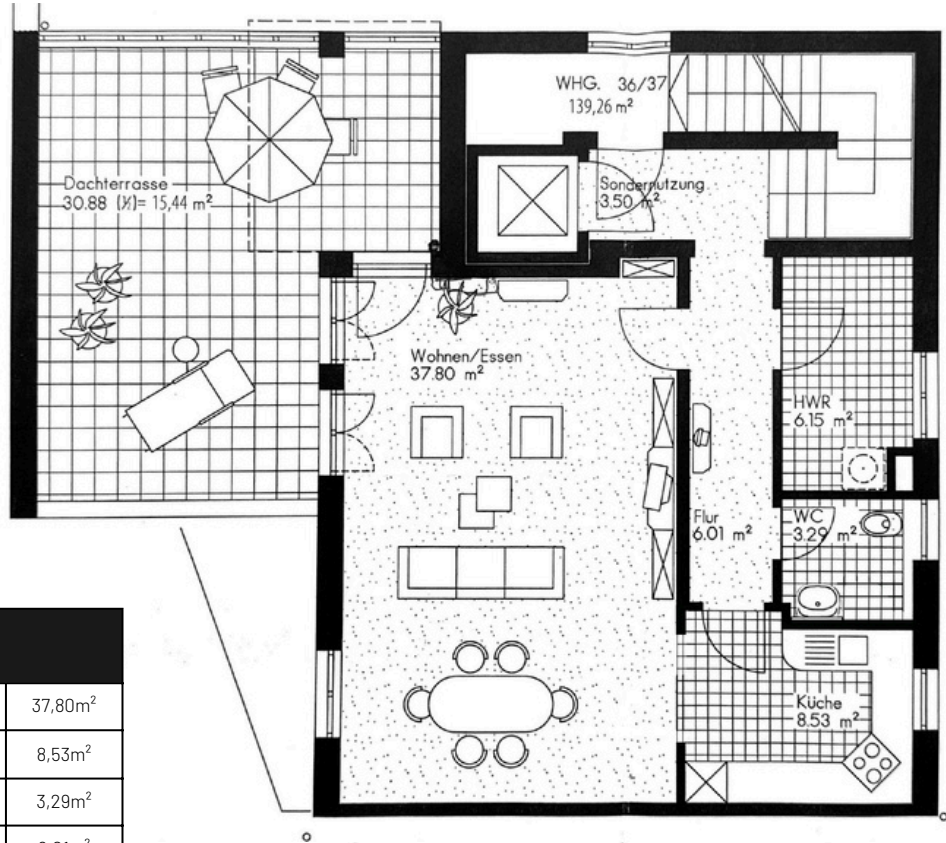


Grundrisse

3. OG



Wohnfläche		
Wohnen / Essen	3. OG	37,80m ²
Küche	3. OG	8,53m ²
Gäste-WC	3. OG	3,29m ²
Flur 1	3. OG	6,01m ²
Hauswirtschaftsraum	3. OG	6,15m ²
Schlafen	4. OG	23,75m ²
Kind	4. OG	17,62m ²
Arbeiten	4. OG	4,42m ²
Flur 2	4. OG	6,01m ²
Bad	4. OG	9,44m ²
./ 3% Putz	gesamt	-3,69m ²
SNR Treppenhaus	gesamt	11,01m ²
Dachterrasse 30,88(1/2)	3. OG	15,44m ²
Loggia 8,96(1/2)	4. OG	4,49m ²
Wohnfläche (nach WoFIV)	gesamt	150,27m ²
Keller	gesamt	≈8m ²
Wohn- & Nutzfläche	gesamt	158,27m ²

4. OG

