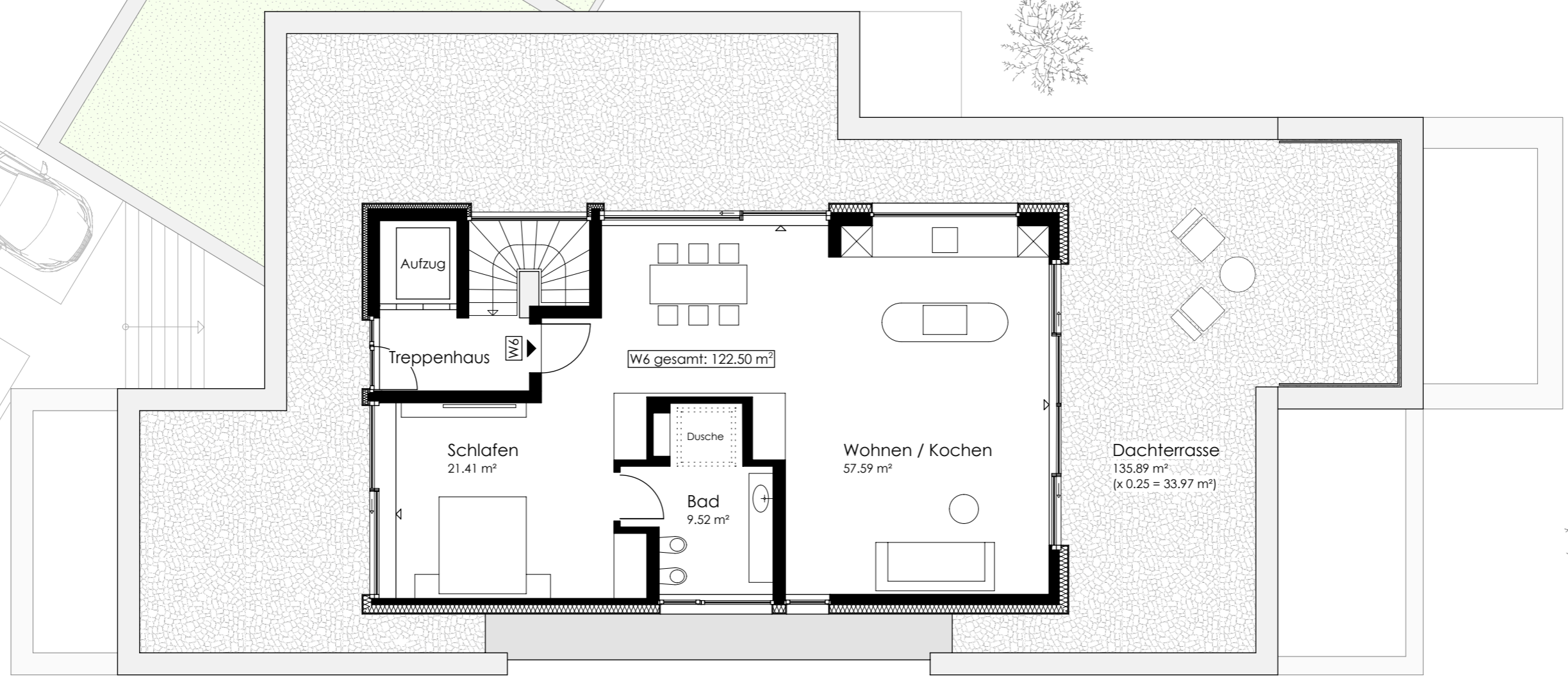
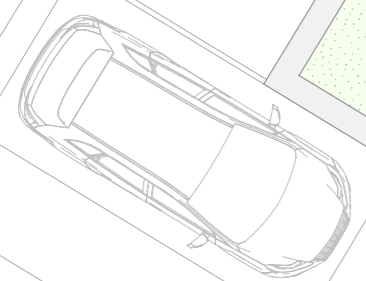


Rotariusstraße

NACHBARGARAGE

NACHBARGEBAUDE



Aufzug

Treppenhaus

Schlafen  
21.41 m<sup>2</sup>

W6 gesamt: 122.50 m<sup>2</sup>

Bad  
9.52 m<sup>2</sup>

Dusche

Wohnen / Kochen  
57.59 m<sup>2</sup>

Dachterrasse  
135.89 m<sup>2</sup>  
(x 0.25 = 33.97 m<sup>2</sup>)

STAFFELGESCHOSS