

Einfach Einziehen

469.000 € Barrierearmes Penthouse



Wohnung

- Lichtdurchflutete Wohnräume mit Fußbodenheizung
- Wohnfläche ca. 93 m²
- Eine Südterrasse und ein Ostbalkon
- Barrierefreie Zugänge in und zur Wohnung
- Aufzug aus TG bis zur Whg.
- Einbauküche
- Tiefgaragenstellplatz
- Tageslichtbad mit ebenerdiger Dusche
- Energieausweis liegt vor.

Ort

- In näherer Umgebung finden Sie eine Apotheke, einige Restaurants, zwei Bäckereien, mehrere Ärzte, und einen Supermarkt, sowie ein Fitnessstudio, zwei Physiotherapeuten, eine Bibliothek, eine Postannahmestelle und ein Friseur.

Stichworte

- Baujahr 2014
- Ort: Heinrich-Weissmann-Str. 3
88048 Friedrichshafen
- Nebenkosten 366 €
- Zustand: neuwertig, gepflegt
- Wohnen: seniorengerecht
- Versorgung: Städtische Wasserversorgung
- Serviceleistungen: Hausmeister
- Sonstiges: frei werdend
- Infos dezentral kontrollierte Lüftungsanlage, Gas-Zentralheizung und Solaranlage für Warmwasseraufbereitung und Heizungsunterstützung, alle Räume einzeln steuerbar

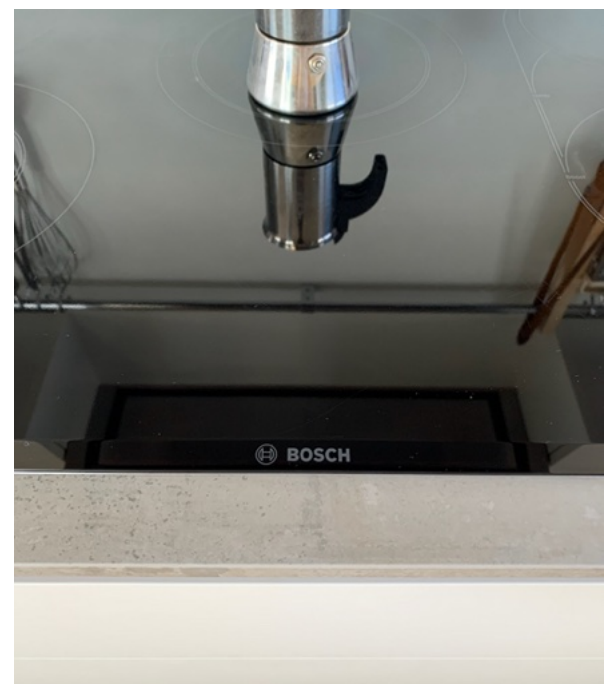
PENTHOUSE ZUM WOHLFÜHLEN

Moderne, barrierefreie 3,5 Zimmer Dachgeschosswohnung in Kluffern



Zeitloses Design in der Küche mit viel Gemütlichkeit und freiem Raum durch hohen Decken und dem Eichenparkett Boden.

Die Küchengeräte von Bosch sind neuwertig (7 Jahre). Die grifflose Schubladen bieten viel Stauraum. Die Ceramic-Arbeitsplatte ist druckfest und sehr widerstandsfähig sowie hitzebeständig und hat eine moderne Betonoptik.



systemo
Beton grau Nachbildung
Concrete grey imitation
Ceramic
C3070

BOSCH

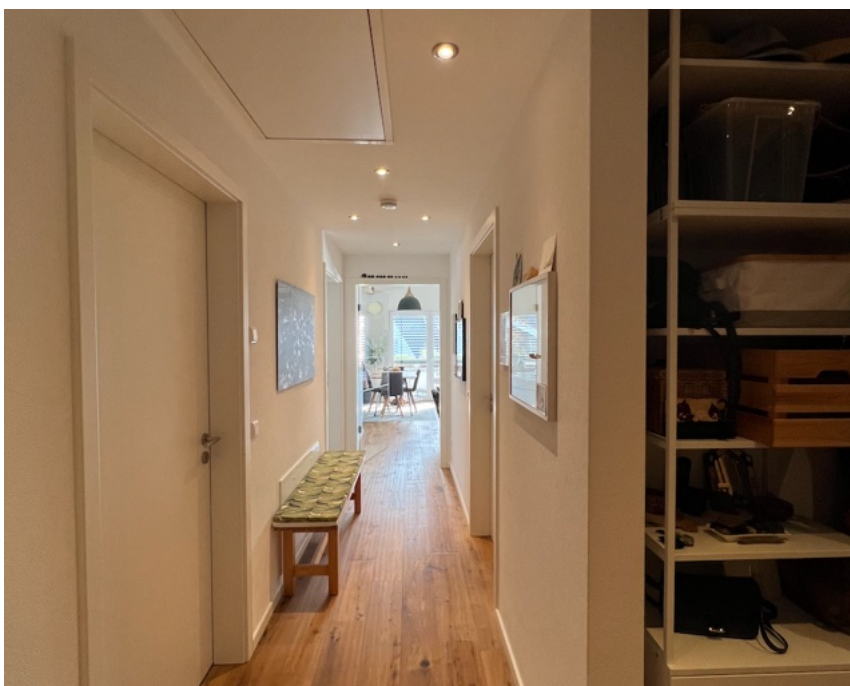
IN DER ORTSMITTE UND IM GRÜNEN

Leben in einem lebendigen Ort mit guter Infrastruktur



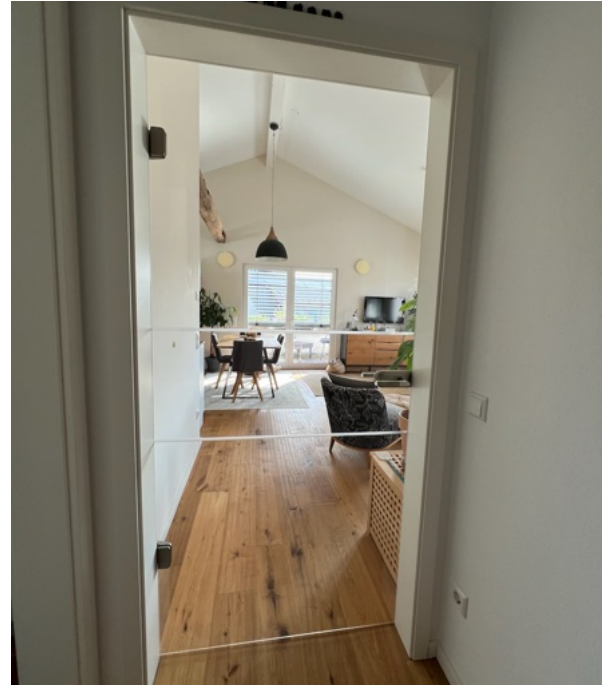
Bodentiefe Fenster, dreifach verglast, sorgen zusammen mit den Wärmetauschern für eine gute Energiebilanz (Haus 58 kWh, HZG (Gas und Solarthermie)). Die Fussbodenheizung ist in jedem Raum inkl. des Flures individuell steuerbar.

Alle Fenster können über elektrische Jalousien bzw. Rollläden in den Schlafräumen verdunkelt werden. Der Flur bietet weiteren Stauraum sowie Zugang zum Dachboden. Es gibt noch einen Abstellraum mit Waschmaschinenanschluss.



In ca. 10-15 Minuten mit Rad oder Auto zum Bodensee!

Überregionale Ziele sind über den Bahnhofsteppunkt Kluftern erreichbar



Nach dem wohnlichen Bereich geht es über den Flur ins Bade-, Schlaf-, und Gäste/Arbeitszimmer sowie in die Abstellkammer.

Das Badezimmer ist mit einer barrierefreien Dusche und Badewanne sowohl für eine kleine Familie als auch Menschen mit Rollator oder Rollstuhl geeignet. Ausgestattet mit einer Handtuchheizkörper, hochwertige Fliesen und viel Ablagefläche versehen.



Merkmale und Ausstattung

2017

1 Stellplatz

Personenaufzug

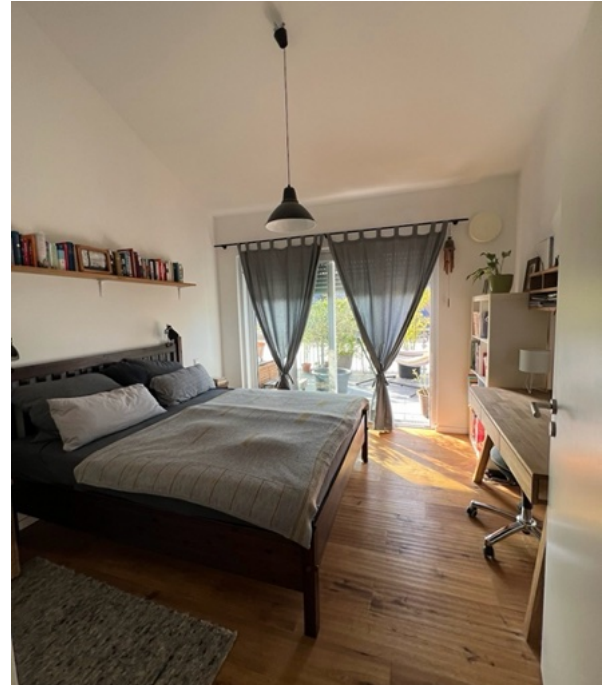
Balkon

barrierefrei, rollstuhlgerecht

kontrollierte Be- und Entlüftungsanlage

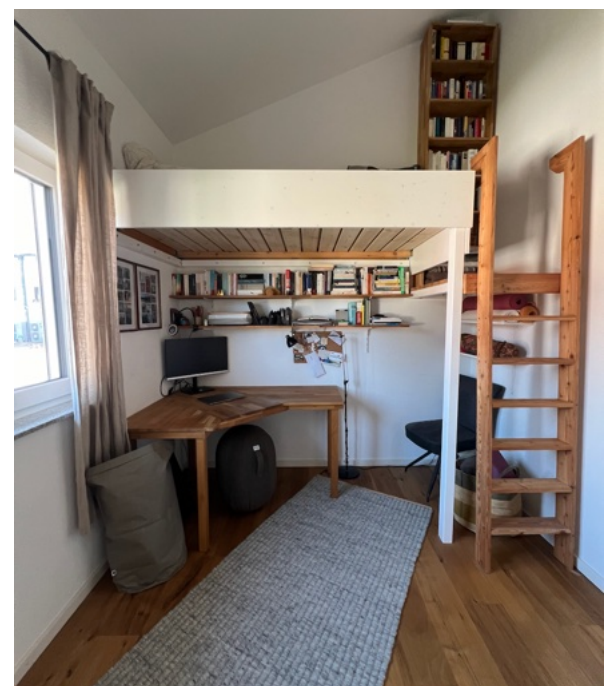
2. Geschoss

Bad mit Wanne, Bad mit Dusche, Bad mit Fenster



Die luftige Deckenhöhen lassen einen aufatmen in den eigenen vier Wänden. Die hohen Räume erlauben weitere Nutzungen wie der Blick auf den Arbeitsplatz und das praktisch Hochbett zeigen. Zusätzlich ist Platz für eine große Schrankwand, die kaum auffällt.

Der Blick vom Schreibtisch oder aus dem Bett geht ins Grüne, das eine Zimmer mit Zugang zur grossen Terrasse.



Lage

Die Wohnung liegt in Kluffern (Friedrichshafen). Attraktive Museen, mehrere Schwimmbäder, zahlreiche Erholungs- und Sportangebote und gute Ausgehmöglichkeiten erreichen Sie ebenfalls in der näheren Umgebung.

