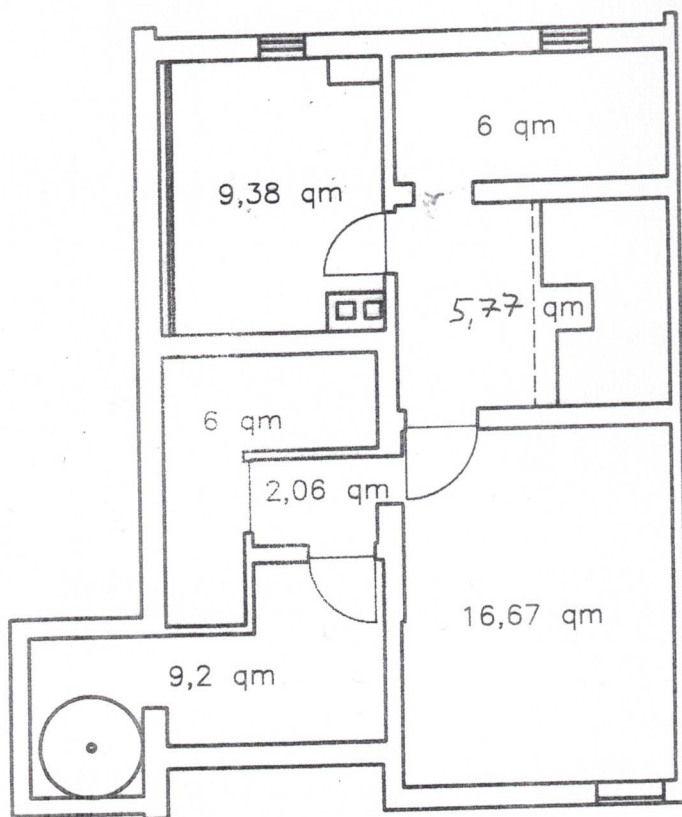


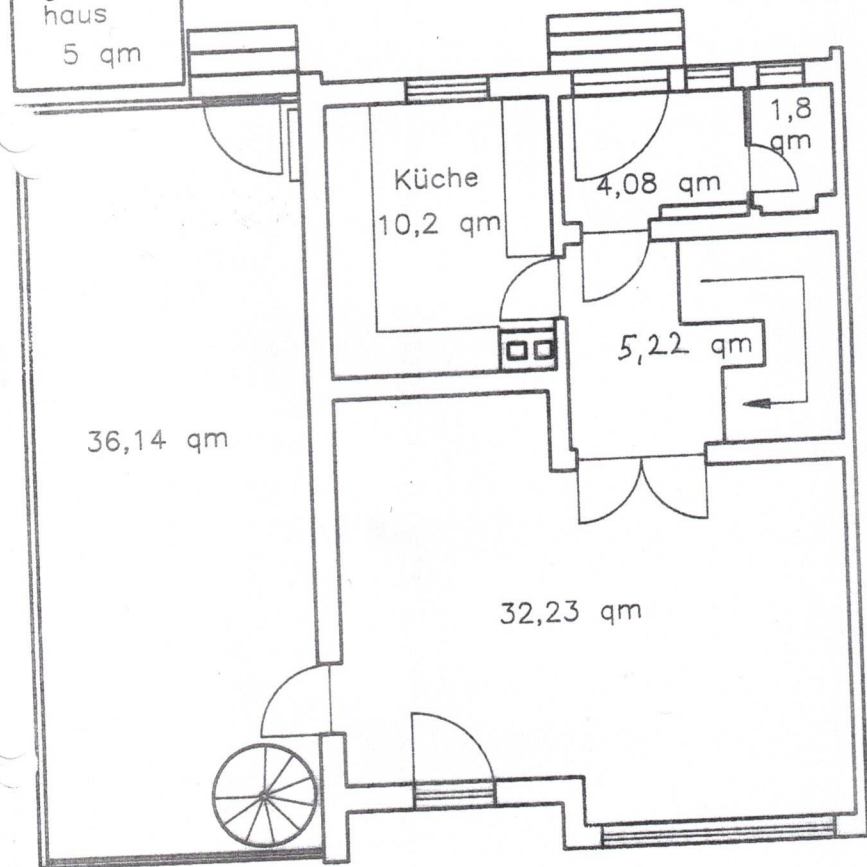
Keller



Ginsterweg 67

Erdgeschoß

Garten-
geräte-
haus
5 qm

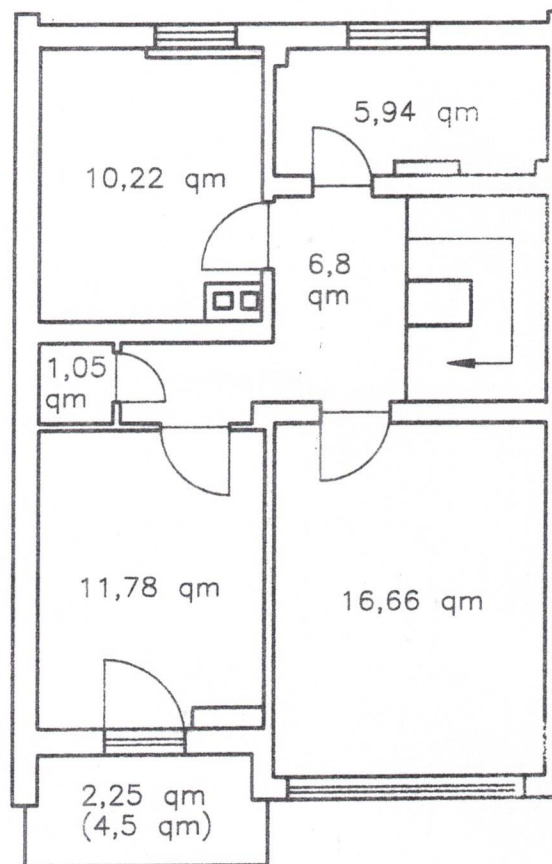


Gin starweg 67

Masstab:
1:100

Bezeichnung:
Reiheneckhaus

Obergeschoß



inung:

Reiheneckhaus

Kennung:

Ginsterweg

NEIGUNG · 25°
DACHDECKUNG:
IMPER K 21

DACHSTUHL NACH BES.
STAT. BERECHNUNG

UNTERZÜGE,
GG, STAT.
NÜRNBERG

AUßENMAUERWERK

STAHLBETONMASSIV
NACH BES. STAT. BEF.

Stadt Nürnberg 630/10

9x174/27
KAST.

KELLERMAUERWERK
KALTSANDSTEIN

FUNDAMENTE NACH BES. STAT. BERECHNUNG!

Ginsterweg 67

