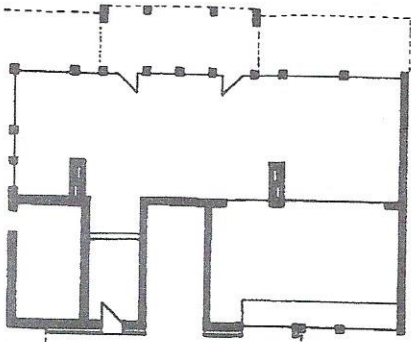


ie Läden Nr. 2 und Nr. 3



Laden Nr. 2

Laden	33,37 m ²
Büro	12,00 m ²
Lager	6,29 m ²
Garderobe	2,84 m ²
WC	1,93 m ²

·/. 3% Putz	56,43 m ²
	1,69 m ²

Netto-Nutzfläche	54,74 m ²
------------------	----------------------

Laden Nr. 3

Laden	33,37 m ²
Büro	12,00 m ²
Lager	6,05 m ²
Garderobe	2,84 m ²
WC	1,93 m ²

·/. 3% Putz	56,19 m ²
	1,69 m ²

Netto-Nutzfläche	54,50 m ²
------------------	----------------------

