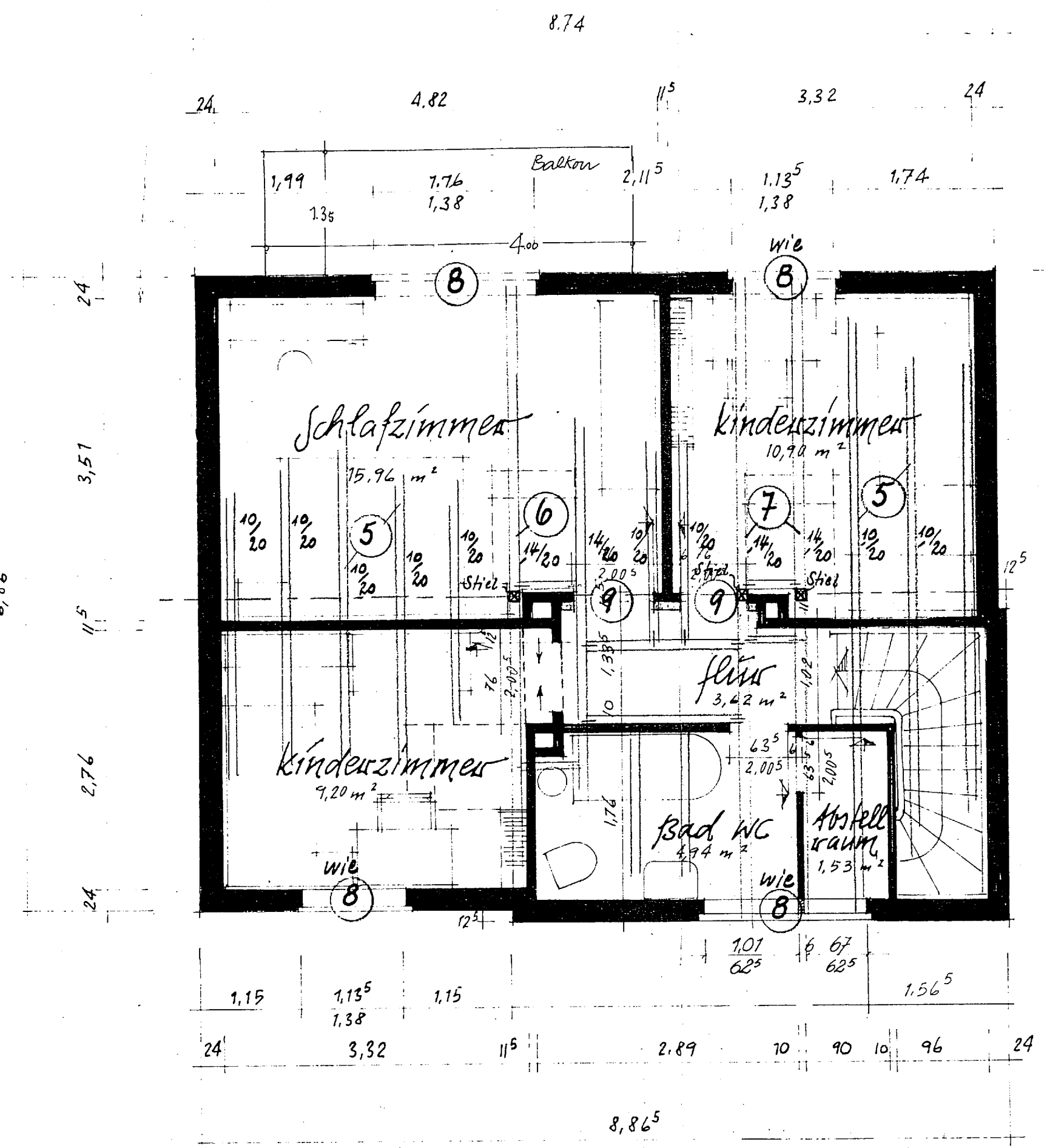


Erdgeschoss



Obergeschoss

b. H.

Umtautes Raum:
497,18 m³

Wohnfläche:
Erdgeschoss = 46,31 m²
Obergeschoss = 46,15 m²
Zusammenstellung 92,46 m²
- 10% Verkehrswege 9,25 m²
83,21 m²

BAUUNTERSUCHUNG
BAUAUSSEHENDLICH GEPRÜFT

Nachtrag
als Anlage zum Bauschein Nr. 52.1.64
Kreisbauamt Melsungen
Melsungen, den 12. Nov. 1964

[Signature]
E-KLI II/63/1

Baustoffe	
Nadelholz G. Kl.	2
Profilstahl	
Fundamentbeton B	80
Stahlbeton B	225
Betonstahl	III. B. RIPPENTORSTAH IV. B. (B. P. STAHLGESWEBE (GERIPPT))
Zement Z	275
Zementgehalt	
Mind.	270 kg/m ³ Fertigbeton
Zuschlagstoffe	
Sand	0-7 mm, Kies 7-30 mm
Getrennte Körnung	

FÜR DIE STATIK
Hessische Heimstätte GmbH
Staatliche Institut für Wohnungs-
und Kleinstadtwesen
- Organ der Bundeslichen Wohnungspolitik -
[Signature]

CASSEL, DEN 31. Jan. 1963
HESSISCHE HEIMSTÄTTE
G.M.B.H.