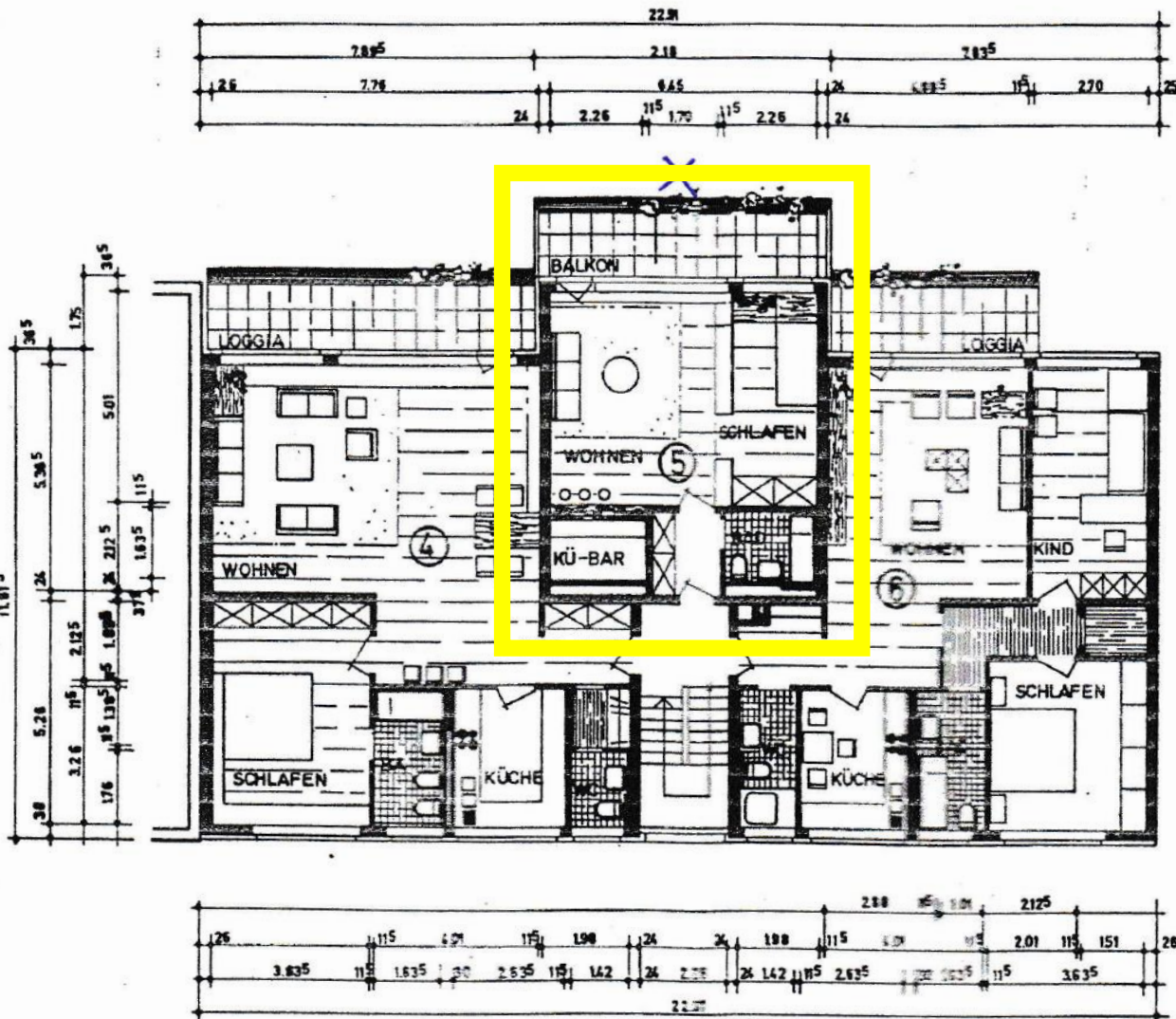
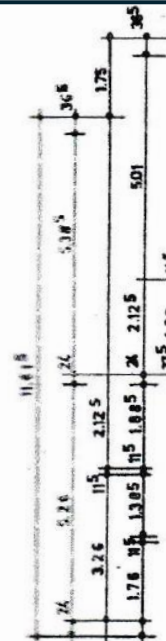


Garten und Garagenhof



1. OBERGESCHOSS Straßenseite

1. OG Mitte	47,24	453,84	Wohn-/Schlafzimmer	31,34 qm
			Küchenbar	3,84 qm
			Bad	3,65 qm
			Diele	2,34 qm
			Abstellkammer	0,98 qm
			Balkon	5,09 qm



Anteilsanteil von
verbunden mit Sondereigentum an der Wohnung
Fischerstrasse 44, 1. Obergeschoß mitte, be-
stehend aus Wohn-/Schlafzimmer, Küchenbar, Bad,
Diele, Abstellkammer, Balkon, groß insgesamt 47,24 qm,
sowie einem Kellerraum und einer Garage.
Die Wohnung und die Garage tragen die Nummer 5 des
Aufteilungsplanes.