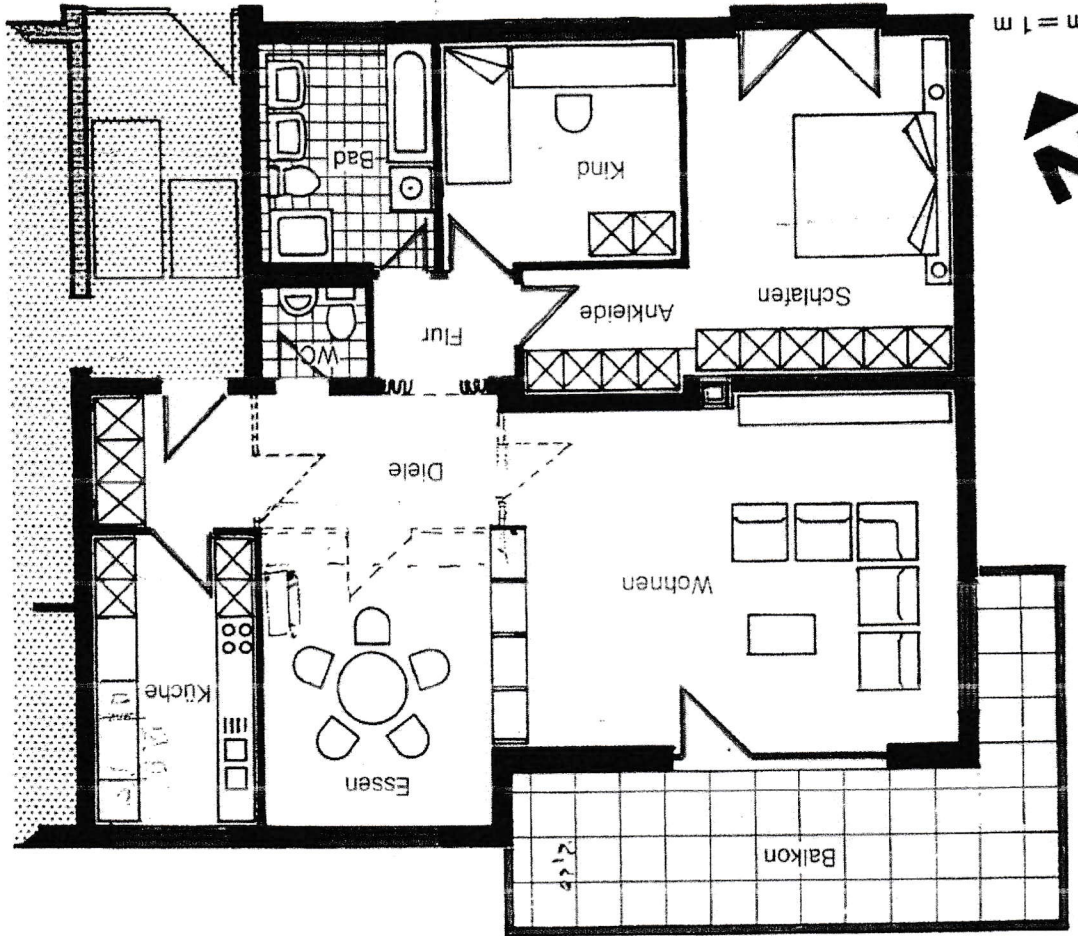


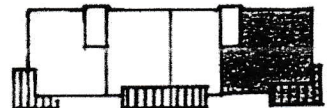
# Bauberschnitt 8024 Bad Bergzabern



**HAUSBAU RHEINLAND-PFALZ AG**  
EINE ORGANISATION DER LANDESBANK RHEINLAND-PFALZ



DG.	13		
2. OG.	10	11	12
1. OG.	6	7	8
Eg.	2	3	4



## 4-Zimmerwohnung

Wohnen	31,24 m <sup>2</sup>
Essen	13,24 m <sup>2</sup>
Küche	9,42 m <sup>2</sup>
Schlafen und Ankleide	21,57 m <sup>2</sup>
Kind	10,18 m <sup>2</sup>
Bad	7,59 m <sup>2</sup>
WC	1,96 m <sup>2</sup>
Flur	2,92 m <sup>2</sup>
Diele und Abstellraum	10,69 m <sup>2</sup>
Balkon 19,00 m <sup>2</sup> /2	9,50 m <sup>2</sup>
<b>Gesamt-Wohnfläche</b>	<b>118,31 m<sup>2</sup></b>