

# 4+8

Wohnen	29,09 qm
Küche	6,48 qm
Schlafen	18,37 qm
Bad + WC	3,55 qm
Diele	3,96 qm
Abstellteil	1,00 qm
Loggia 1/2	4,60 qm
<b>67,05 qm</b>	

# 10

Wohnen	
+ Schlafen	23,38 qm
Küche	3,78 qm
Bad + WC	3,42 qm
Diele	2,26 qm
Abstellteil	1,21 qm
Loggia 1/2	4,58 qm
<b>38,63 qm</b>	

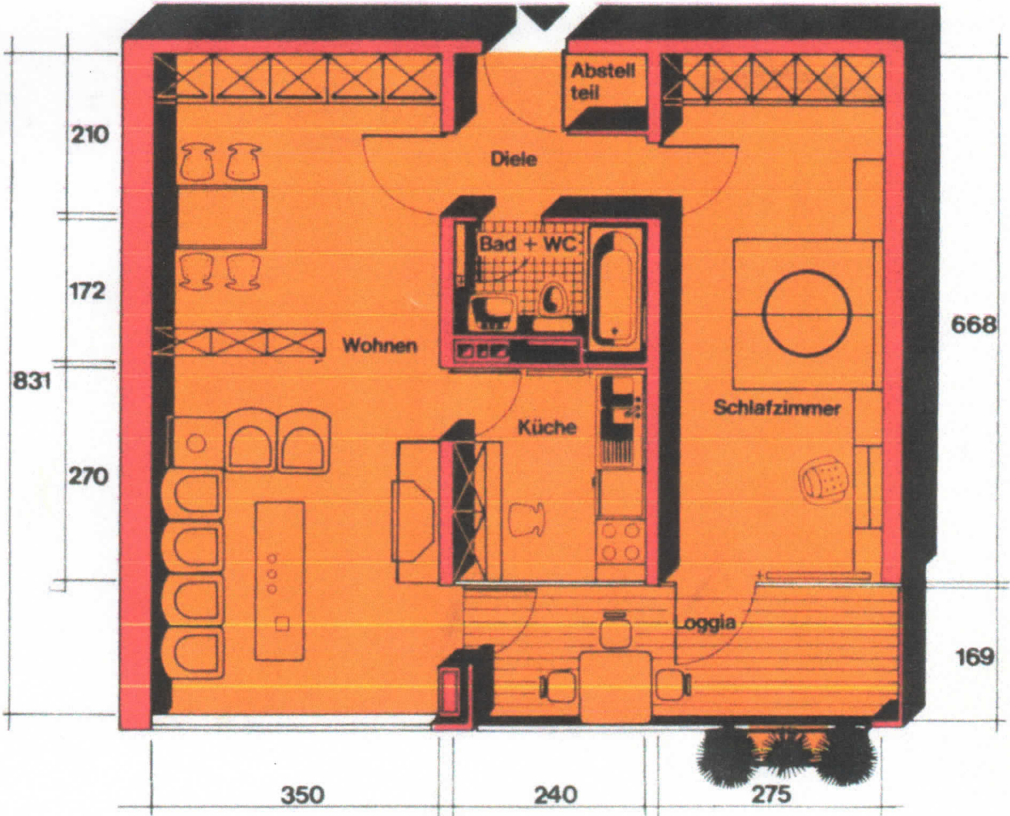
Berechnung der Wohnfläche nach DIN 283 (Loggia = 1/2)

67,05 qm

38,63 qm

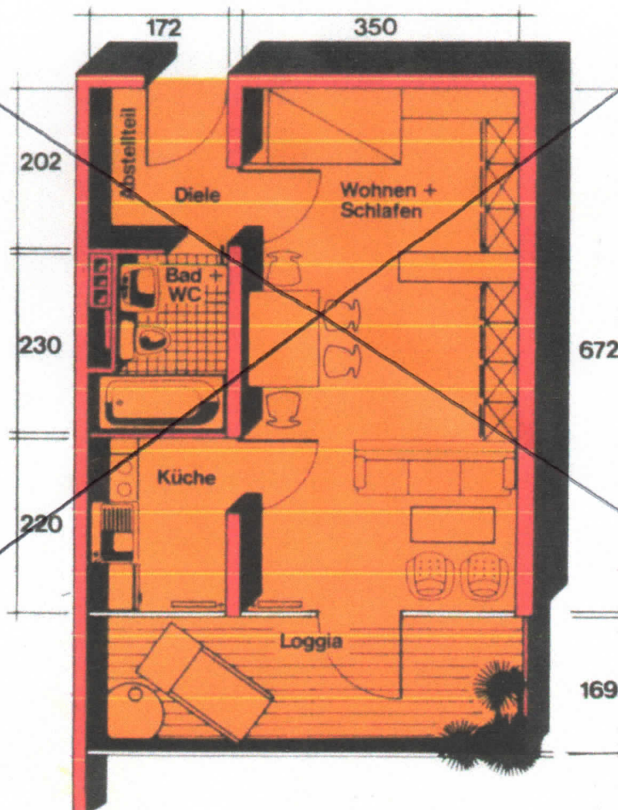
# 4+8

2 Zimmer



# 10

1 Zimmer



Bei den angegebenen Flächen- und Rohbaumaßen handelt es sich um ca.-Maße.