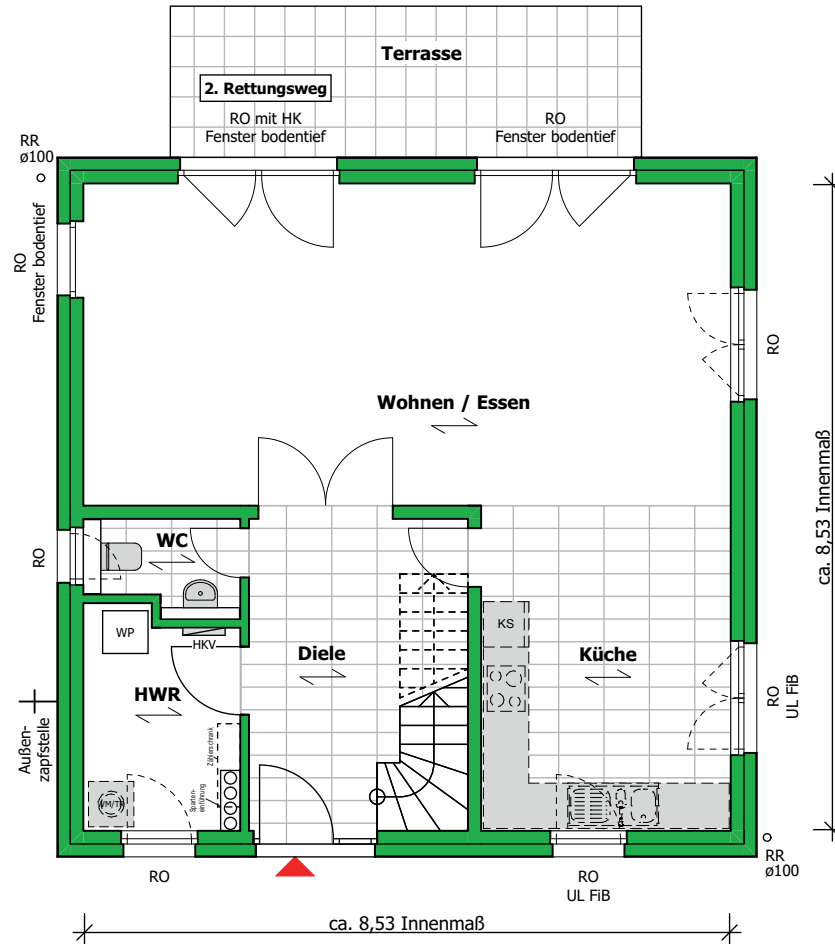


Brieselang · Rotdornallee

Stadtvilla 12 · 4,5 Zimmer · ca. 141 m² Wohnfläche

Erdgeschoss	
Raum	ca. Wfl. in m ²
Wohnen/Essen	36,2
Küche	13,7
WC	2,4
Diele	11,8
HAR (Hausanschlussraum)	5,8
Terrasse (Nfl. 12,5 m ²)	6,2
Gesamt	76,1

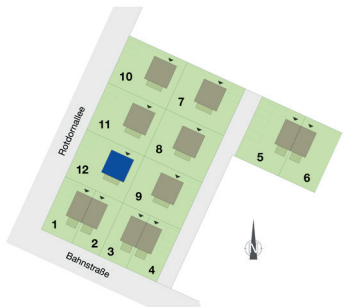
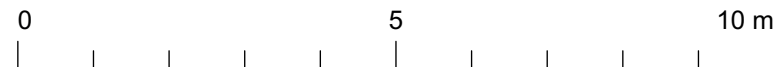


	= Verlegerichtung Parkett / Fliesen
RO	= Rollläden
RO mit HK	= Rollläden mit Handkurbel
KS	= Kühlschrank
WM	= Waschmaschine
TR	= Trockner
HHK	= Handtuchheizkörper
HKV	= Heizkreisverteiler
UV	= Unterverteilung Elektrik
UL FIB	= Unterlicht Fest im Blendrahmen (Küchenfenster)

Hinweis:

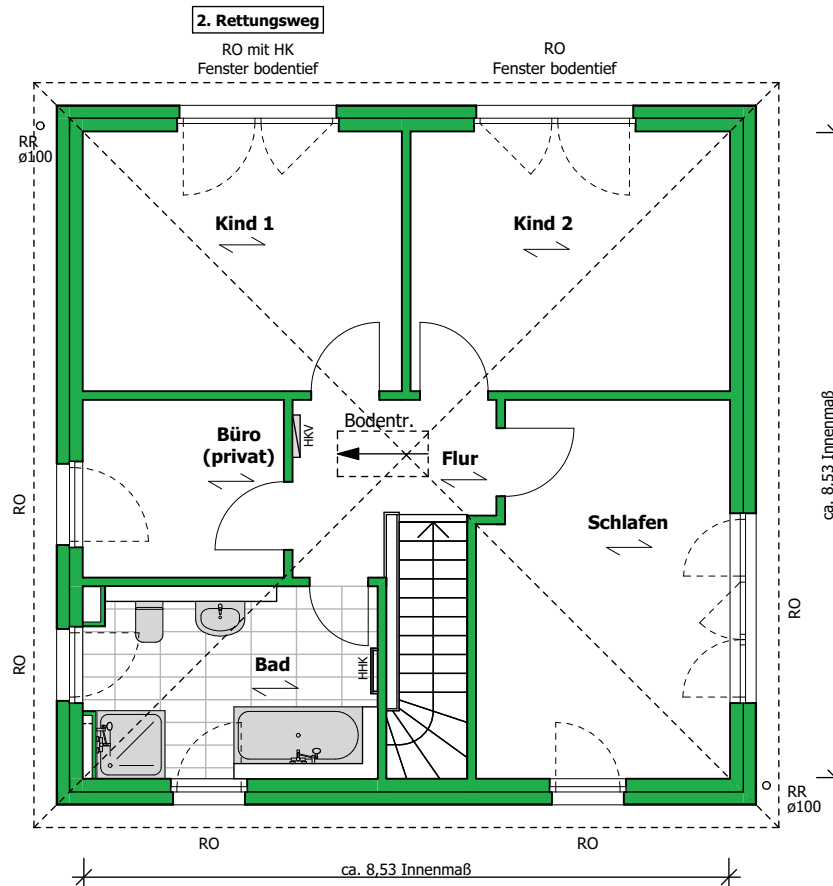
Es handelt sich ausdrücklich nicht um Ausführungspläne. Bei den angegebenen Maßen handelt es sich um Rohbaumaße. Die Maße sind nicht verbindlich, es handelt sich um circa-Maße, die im fertigen Zustand abweichen können. Der Grundriss ist für die Planung des Innenausbau und der Möblierung nicht geeignet. Maße zu diesem Zweck sind vor Ort zu nehmen.

Erdgeschoss



Brieselang · Rotdornallee

Stadtvilla 12 · 4,5 Zimmer · ca. 141 m² Wohnfläche



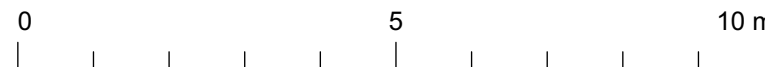
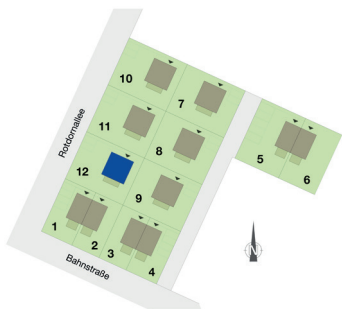
Dachgeschoss

- ↔ = Verlegerichtung Parkett / Fliesen
- RO = Rollläden
- RO mit HK = Rollläden mit Handkurbel
- KS = Kühlschrank
- WM = Waschmaschine
- TR = Trockner
- HHK = Handtuchheizkörper
- HKV = Heizkreisverteiler
- UV = Unterverteilung Elektrik
- UL FiB = Unterlicht Fest im Blendrahmen (Küchenfenster)

Hinweis:

Es handelt sich ausdrücklich nicht um Ausführungspläne. Bei den angegebenen Maßen handelt es sich um Rohbaumaße. Die Maße sind nicht verbindlich, es handelt sich um circa-Maße, die im fertigen Zustand abweichen können. Der Grundriss ist für die Planung des Innenausbau und der Möblierung nicht geeignet. Maße zu diesem Zweck sind vor Ort zu nehmen.

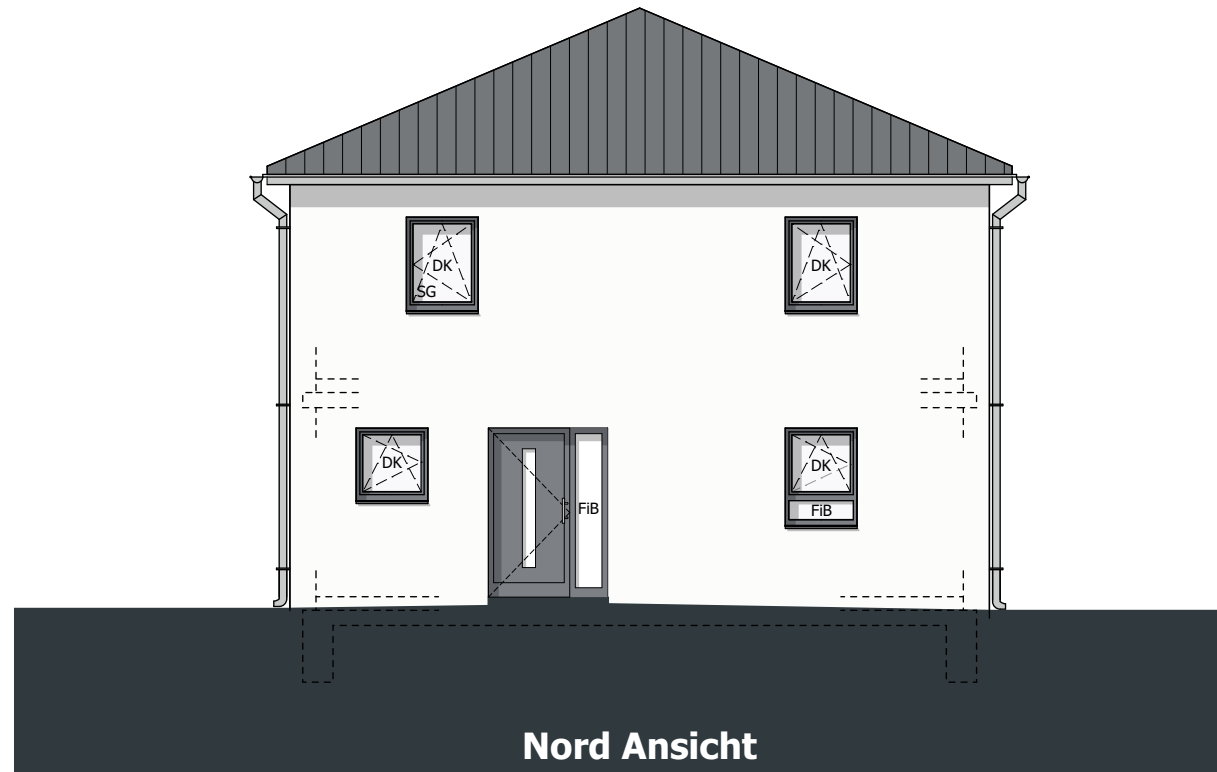
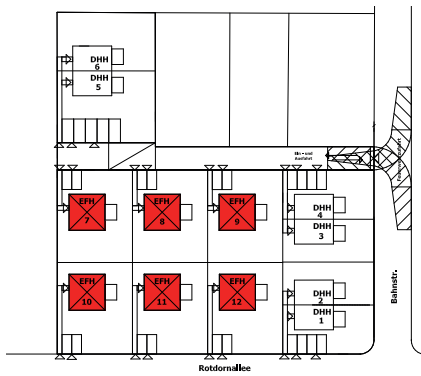
Obergeschoss	
Raum	ca. Wfl. in m ²
Schlafen	16,0
Kind 1	14,3
Kind 2	14,4
Büro	6,2
Bad	9,5
Flur	5,0
Gesamt	65,4



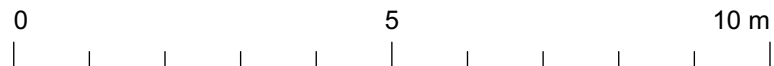
Brieselang · Rotdornallee

Ansicht Nord · Stadtviellen

20210831 "BRIRO" Einfamilienhaus Brieselang Rotdornallee / Bahnstr.



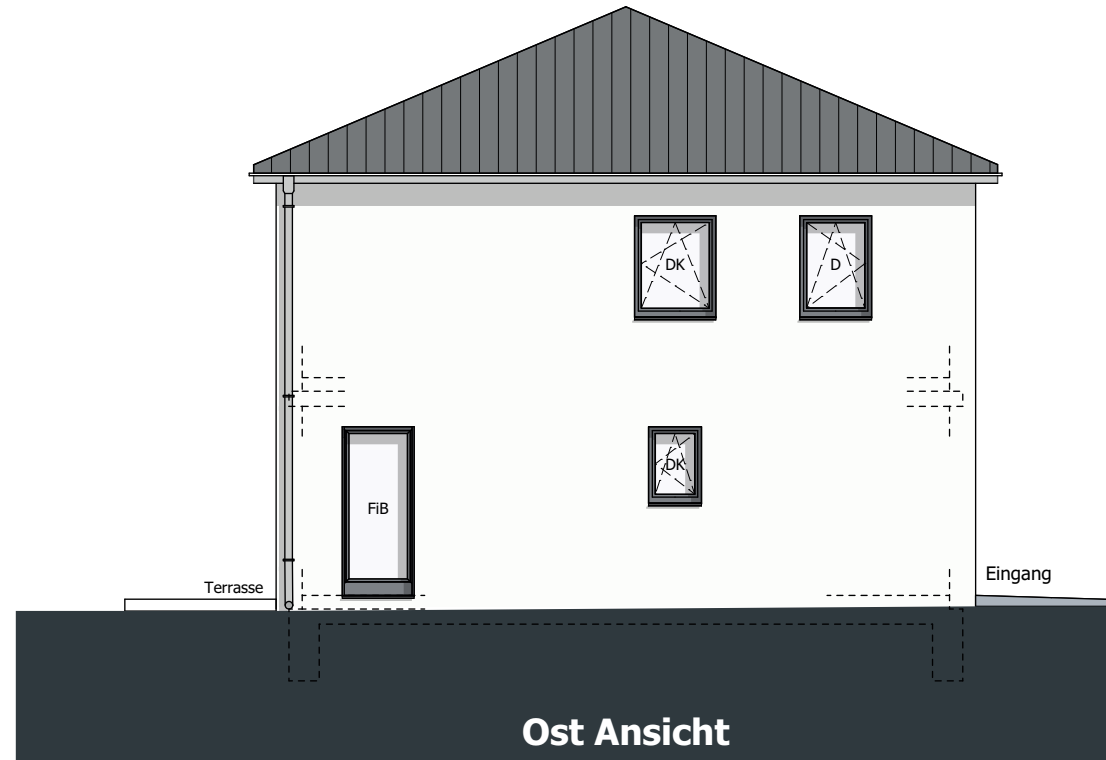
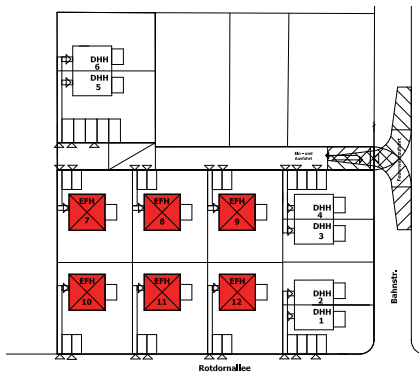
D	= Drehfügel
DK	= Dreh-/Kippfügel
DF	= Dachflächenfenster
FIB	= Fest im Blendrahmen
SG	= Sicherheitsglas
UL	= Unterlicht
2. RW	= 2. Rettungsweg



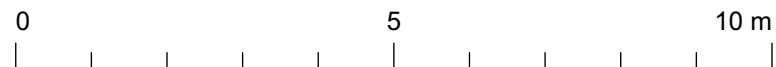
Brieselang · Rotdornallee

Ansicht Ost · Stadtvillen

20210831 "BRIRO" Einfamilienhaus
Brieselang Rotdornallee / Bahnstr.



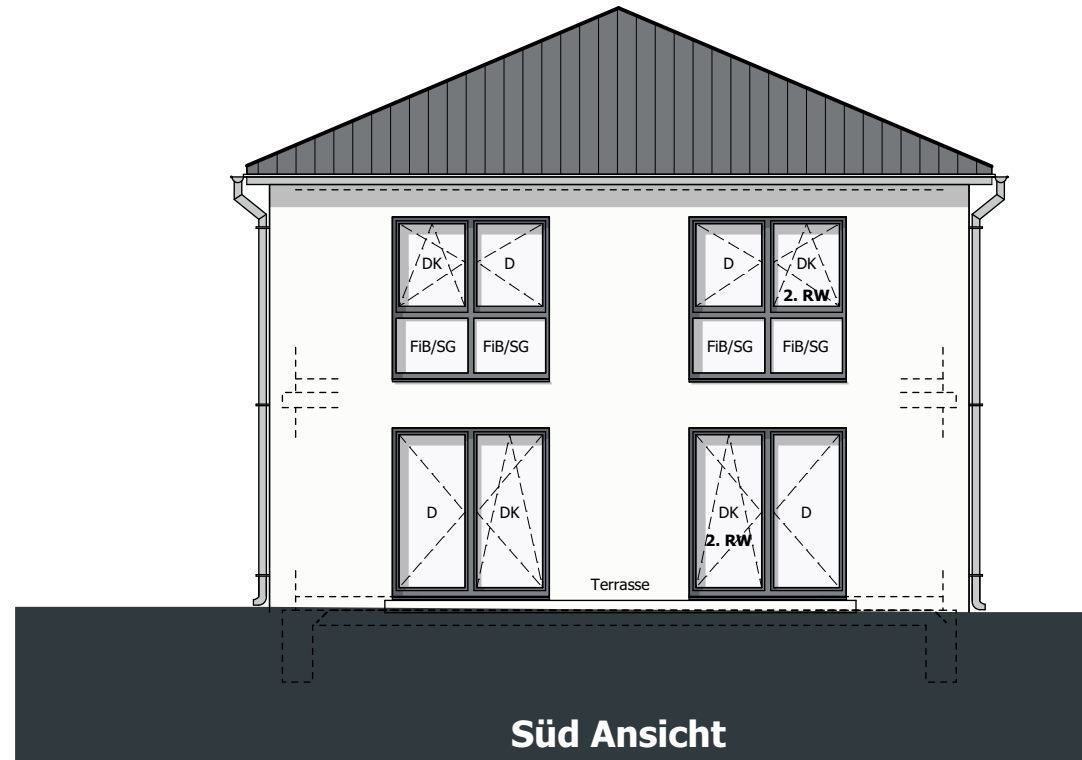
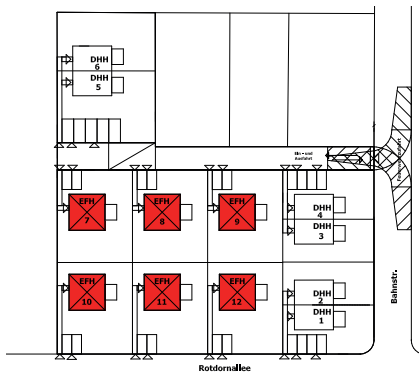
- | | |
|-------|-----------------------|
| D | = Drehflügel |
| DK | = Dreh-/Kippflügel |
| DF | = Dachflächenfenster |
| FIB | = Fest im Blendrahmen |
| SG | = Sicherheitsglas |
| UL | = Unterlicht |
| 2. RW | = 2. Rettungsweg |



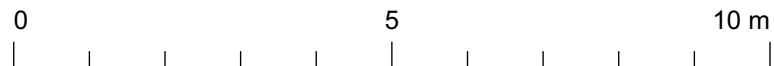
Brieselang · Rotdornallee

Ansicht Süd · Stadt villen

20210831 "BRIRO" Einfamilienhaus Brieselang Rotdornallee / Bahnstr.



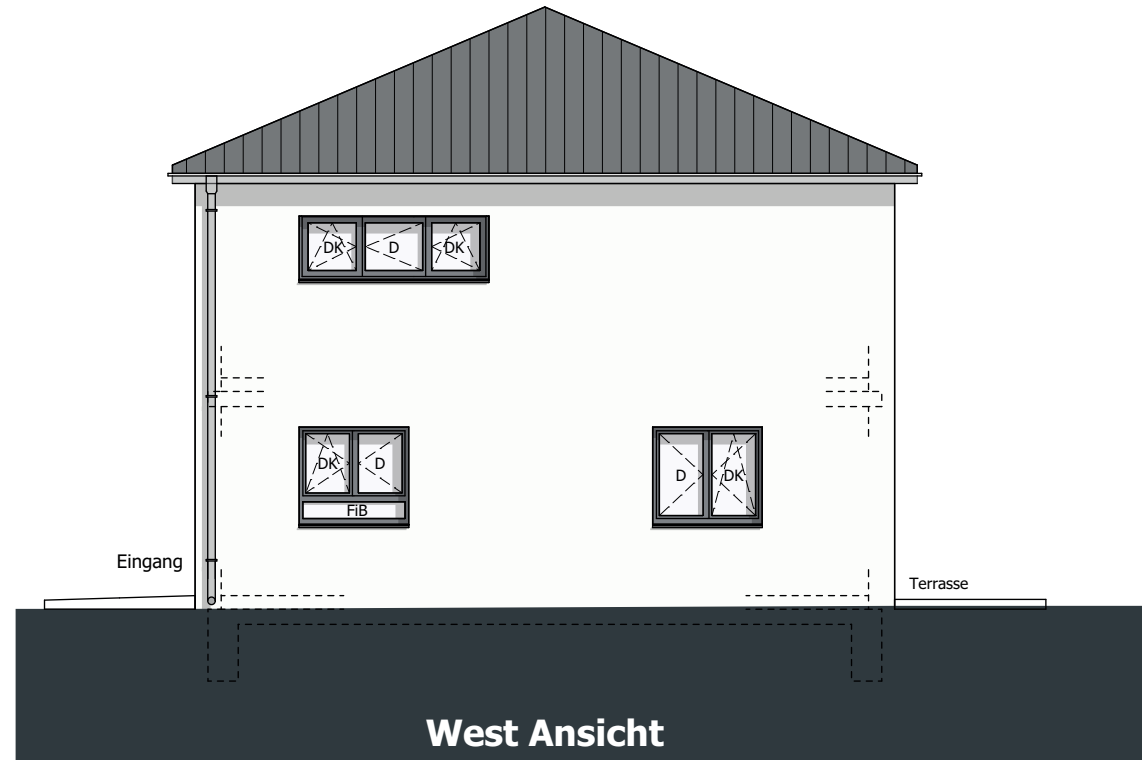
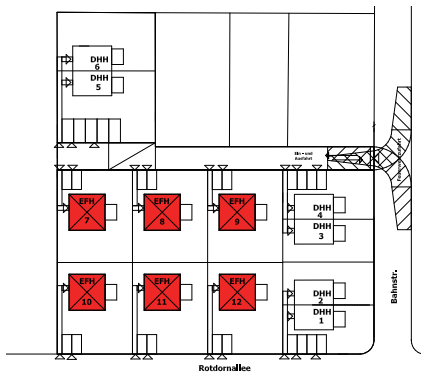
- | | |
|-------|-----------------------|
| D | = Drehflügel |
| DK | = Dreh-/Kippflügel |
| DF | = Dachflächenfenster |
| FIB | = Fest im Blendrahmen |
| SG | = Sicherheitsglas |
| UL | = Unterlicht |
| 2. RW | = 2. Rettungsweg |



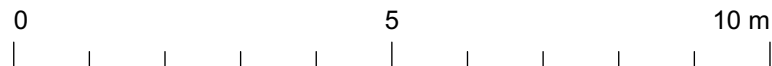
Brieselang · Rotdornallee

Ansicht West · Stadtvillen

20210831 "BRIRO" Einfamilienhaus
Brieselang Rotdornallee / Bahnstr.



- | | |
|-------|-----------------------|
| D | = Drehflügel |
| DK | = Dreh-/Kippflügel |
| DF | = Dachflächenfenster |
| FIB | = Fest im Blendrahmen |
| SG | = Sicherheitsglas |
| UL | = Unterlicht |
| 2. RW | = 2. Rettungsweg |



Brieselang · Rotdornallee

Schnitt · Stadtvillen

20210831 "BRIRO" Einfamilienhaus
Brieselang Rotdornallee / Bahnstr.

