

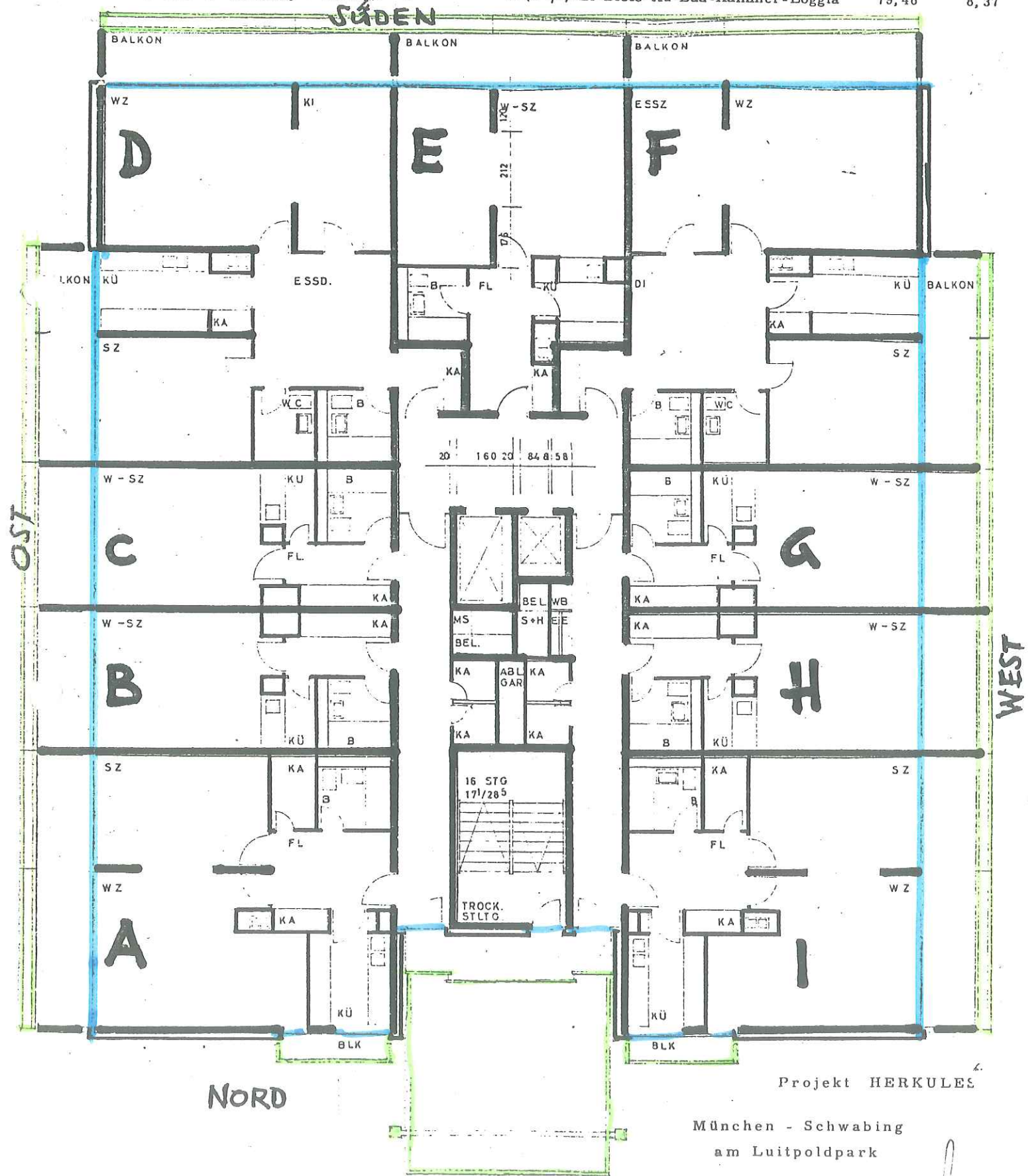


Typ Etage Wohnungsart

Wohnungs- 1000/stel
größe Anteil

1. - 14. OG

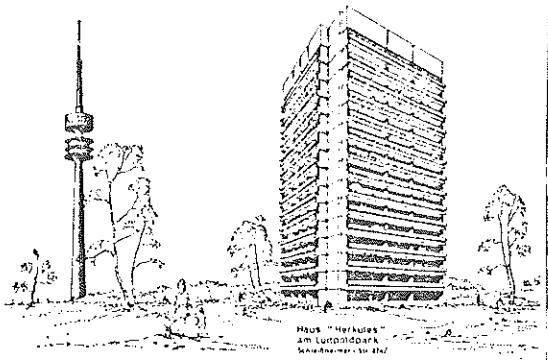
		qm	
A	2-(2 1/2)-Zi-Diele-Kü-Bad-Kammer-Loggia	79,46	8,37
B	1-Zi-Flur-Kü-Bad-Loggia	37,28	3,93
C	1-Zi-Flur-Kü-Bad-Loggia	37,28	3,93
D	3-Zi-Flur-Diele-Kü-Bad-WC-Loggia	114,43	12,05
E	2-Zi-Diele-Kü-Bad-Loggia	59,48	6,26
F	3-Zi-Flur-Diele-Kü-Bad-WC-Loggia	114,43	12,05
G	1-Zi-Flur-Kü-Bad-Loggia	37,28	3,93
H	1-Zi-Flur-Kü-Bad-Loggia	37,28	3,93
I	2-(2 1/2)-Zi-Diele-Kü-Bad-Kammer-Loggia	79,46	8,37



Projekt HERKULES

München - Schwabing
am Luitpoldpark

7. April 1982



Haus "Herkules"
am Luitpoldpark
Schwabing-München

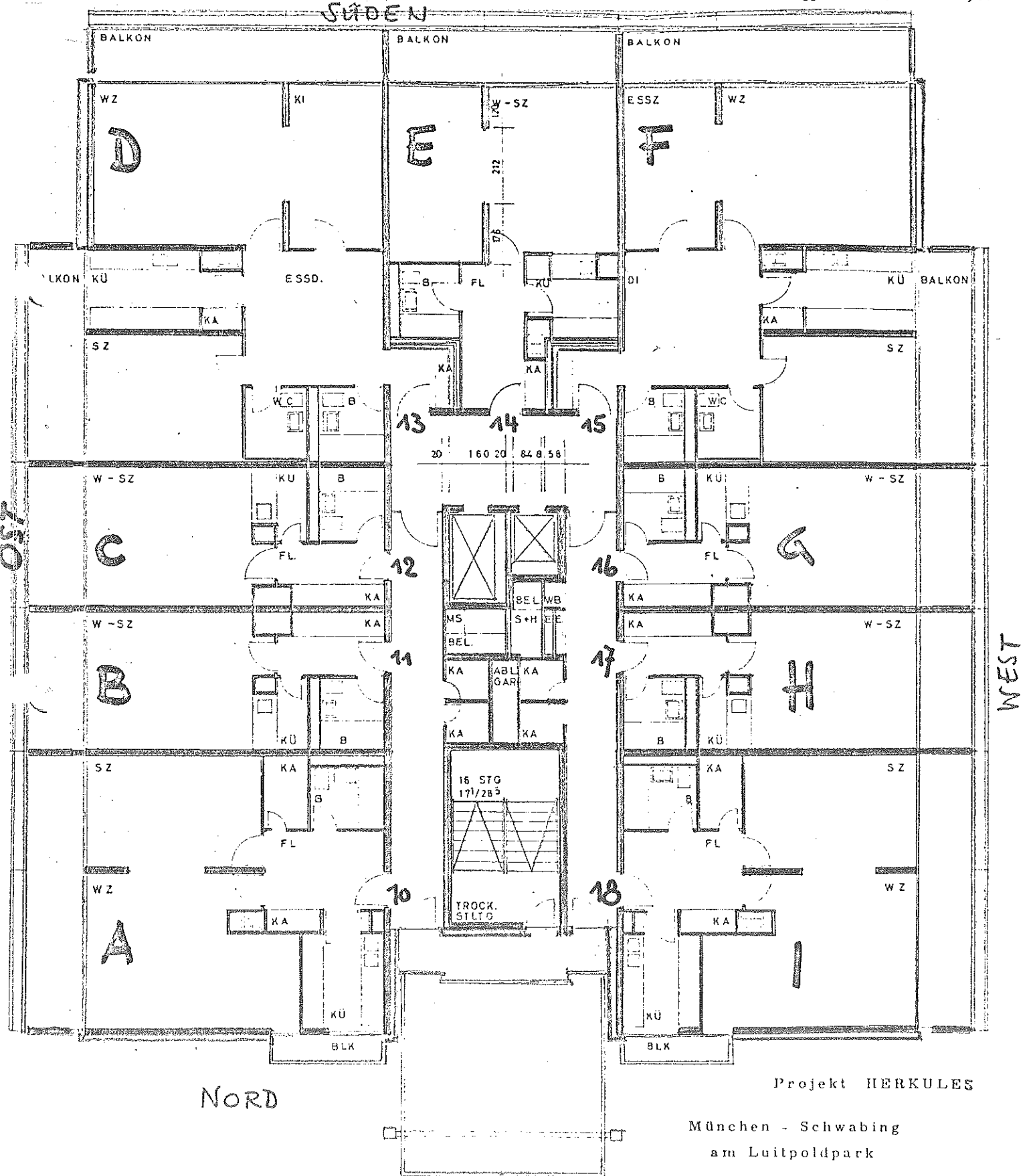
Typ Etage Wohnungsart

Wohnungs- 1000/stel.
größe Anteil

1. - 14. OG

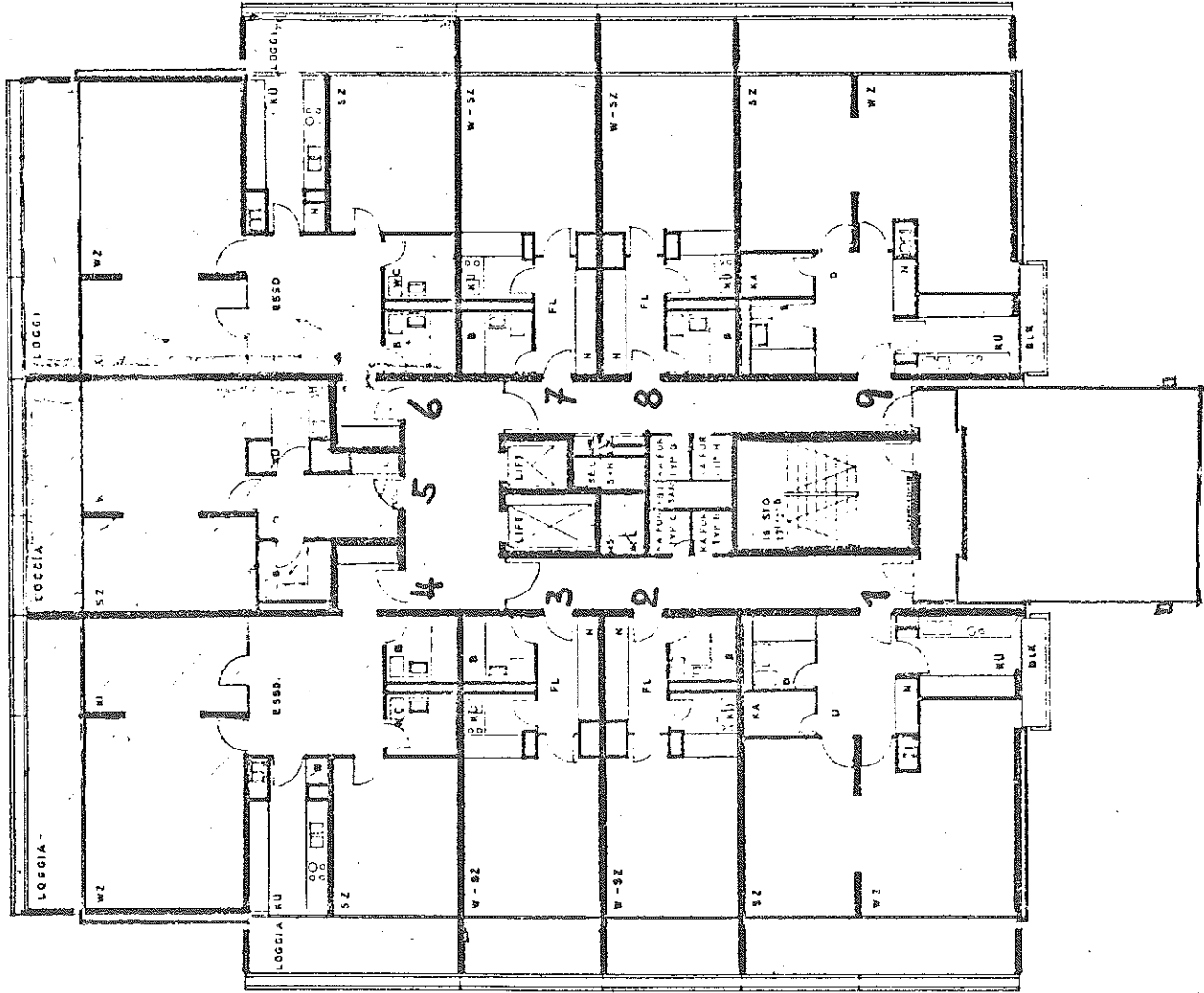
qm

A	2-(2 1/2)-Zi-Diele-Kü-Bad-Kammer-Loggia	79,46	8,37
B	1-Zi-Flur-Kü-Bad-Loggia	37,28	3,93
C	1-Zi-Flur-Kü-Bad-Loggia	37,28	3,93
D	3-Zi-Flur-Diele-Kü-Bad-WC-Loggia	114,43	12,05
E	2-Zi-Diele-Kü-Bad-Loggia	59,48	6,26
F	3-Zi-Flur-Diele-Kü-Bad-WC-Loggia	114,43	12,05
G	1-Zi-Flur-Kü-Bad-Loggia	37,28	3,93
H	1-Zi-Flur-Kü-Bad-Loggia	37,28	3,93
I	2-(2 1/2)-Zi-Diele-Kü-Bad-Kammer-Loggia	79,46	8,37



GESAMTGRUNDRISS
1.-14 OBERGESCHOSS *

TYP E
59.48 qm



TYP D
114.43 qm

TYP C
37.28 qm

TYP B
37.28 qm

TYP A
79.46 qm

TYP F
114.43 qm

TYP G
37.28 qm

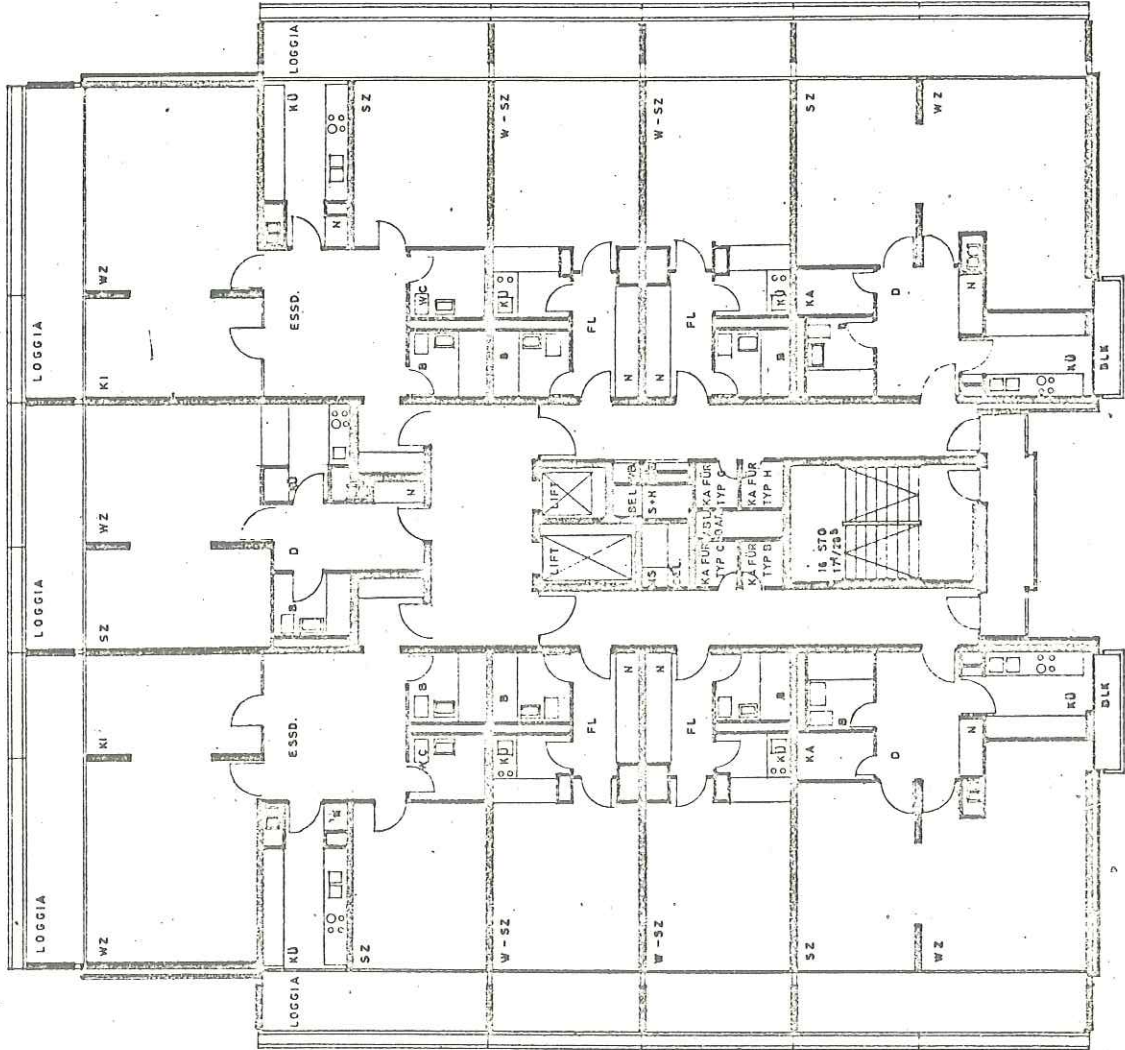
TYP H
37.28 qm

TYP I
79.46 qm

* IM ERDGESCHOSS STATT DER LOGGIEN
TERRASSEN IN MINDESTENS DER GLEI-
CHEN GRÖSSE.

GESAMTGRUNDRISS
1.-14 OBERGESCHOSS

TYP E
59.48 qm



TYP D
114.43 qm

TYP C
37.28 qm

TYP B
37.28 qm

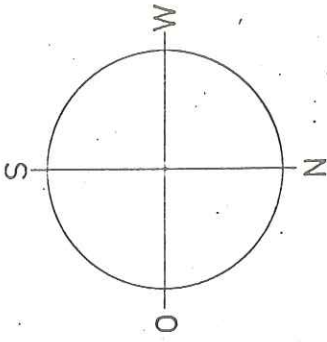
TYP A
79.46 qm

TYP F
114.43 qm

TYP G
37.28 qm

TYP H
37.26 qm

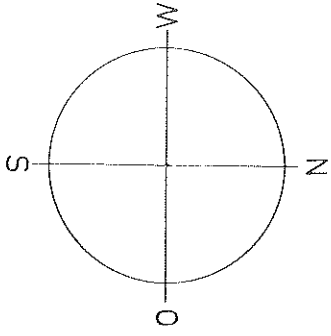
TYP I
79.46 qm



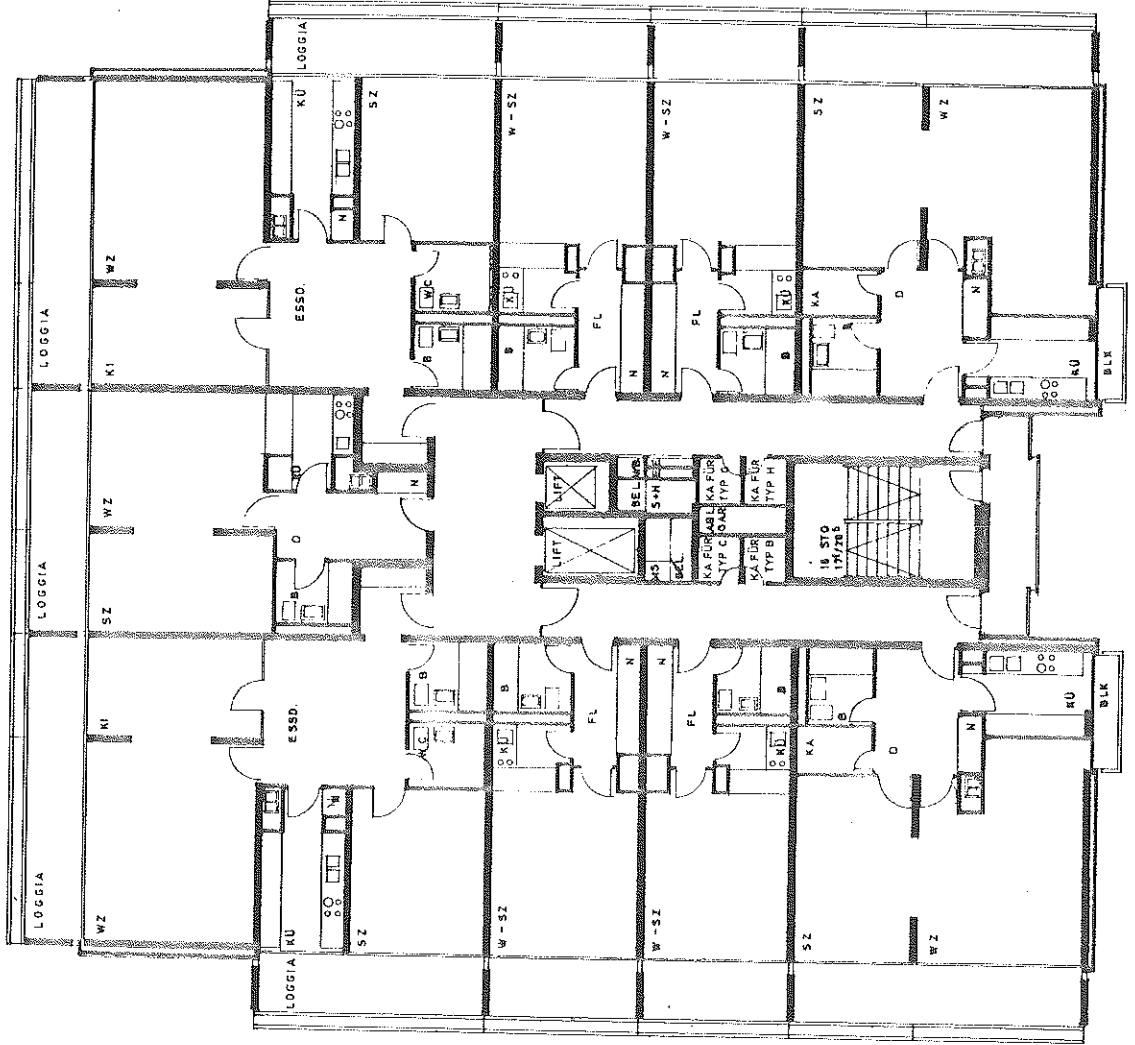
1.-14.OG

+ IM ERDGESCHOSS STATT DER LOGGIEN TERRASSEN IN MINDESTENS DER GLEICHEN GRÖSSE.

GESAMT GRUNDRISS
1.-14 OBERGESCHOSS +



TYP E
99.48 qm



TYP D
114.43 qm

TYP C
37.28 qm

TYP B
37.28 qm

TYP A
79.46 qm

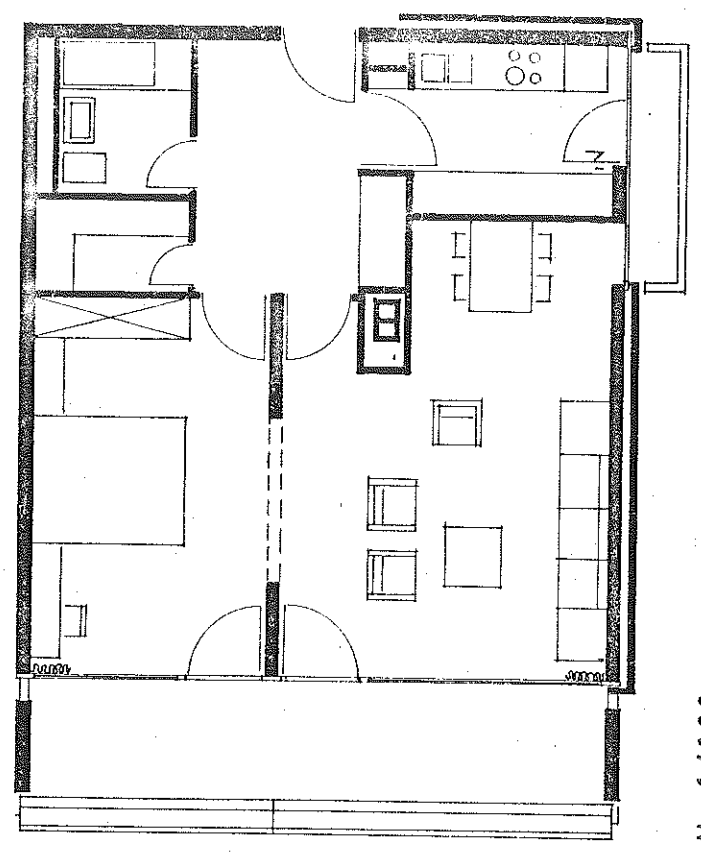
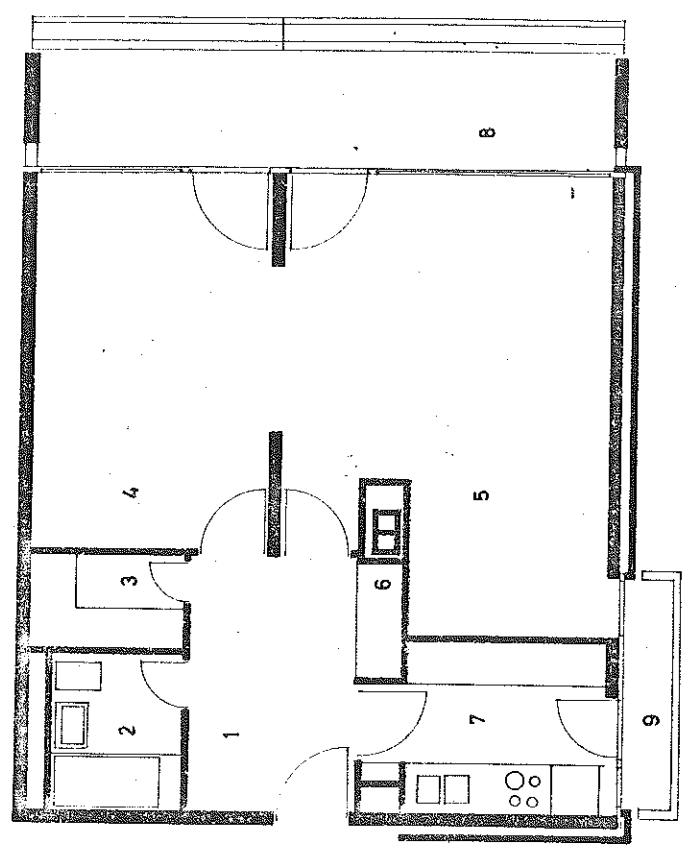
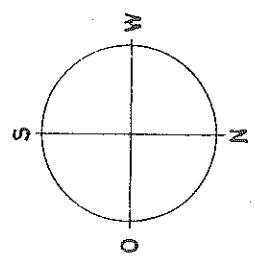
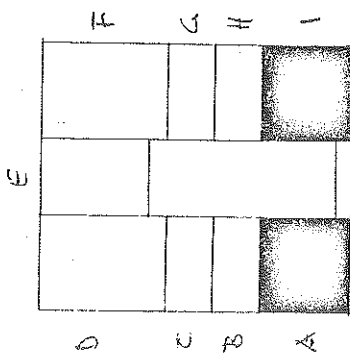
TYP F
114.43 qm

TYP G
37.28 qm

TYP H
37.28 qm

TYP I
79.46 qm

+ IM ERDGESCHOSS STATT DER LOGGIEN TERRASSEN IN MINDESTENS DER GLEICHEN GRÖSSE.



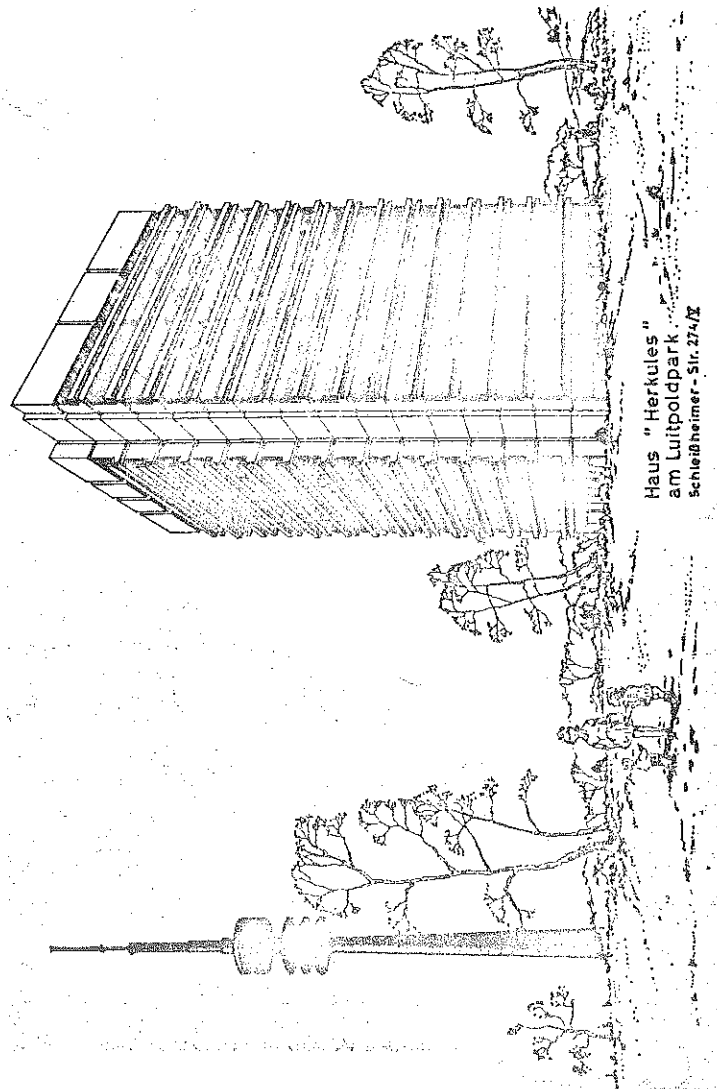
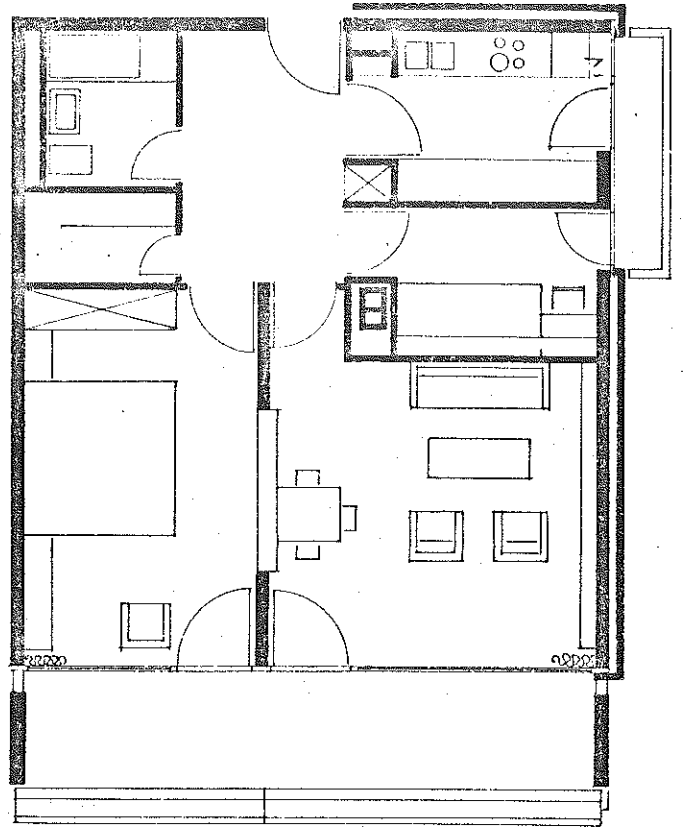
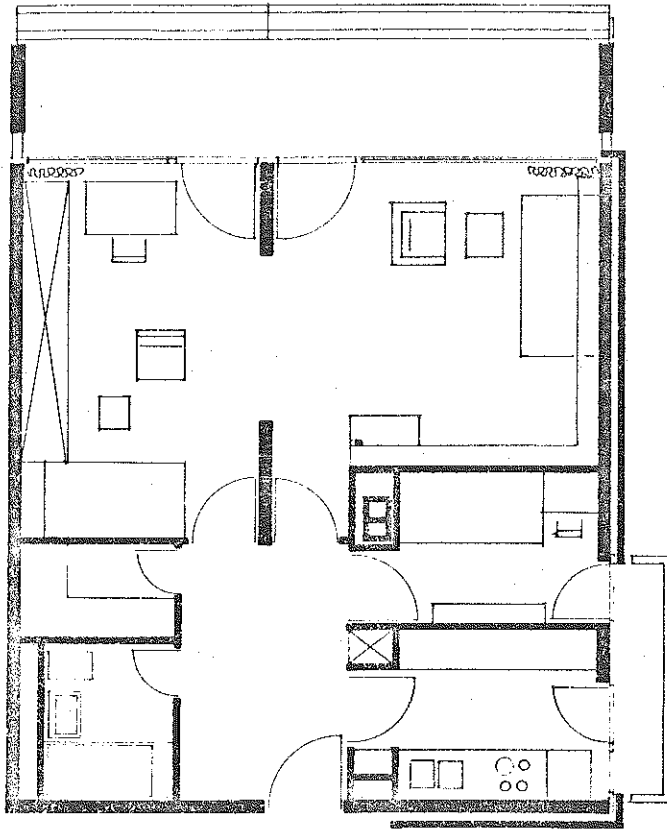
WOHNUNGSTYPEN A + I
 NORMALAUSFÜHRUNG

2-ZIMMERWOHNUNG 79.46 qm
 WOHN- UND NEBENRÄUME 61.30 qm
 LOGGIA + BALKON 18.16 qm

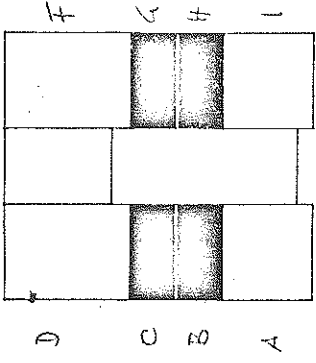
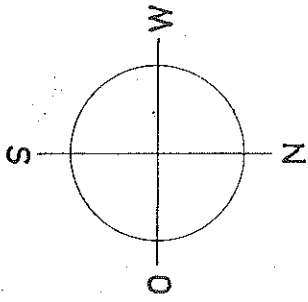
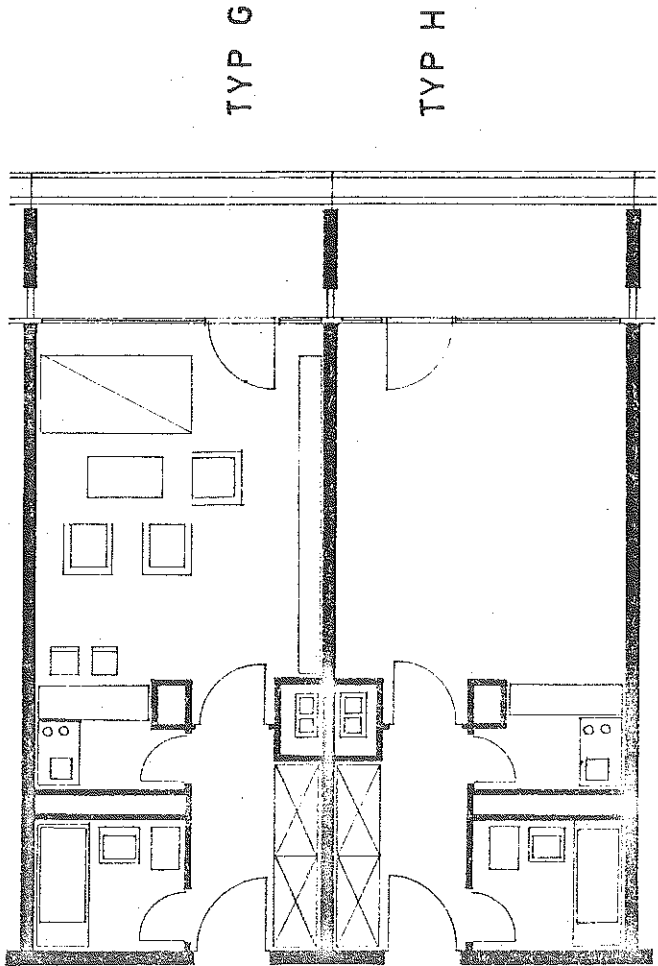
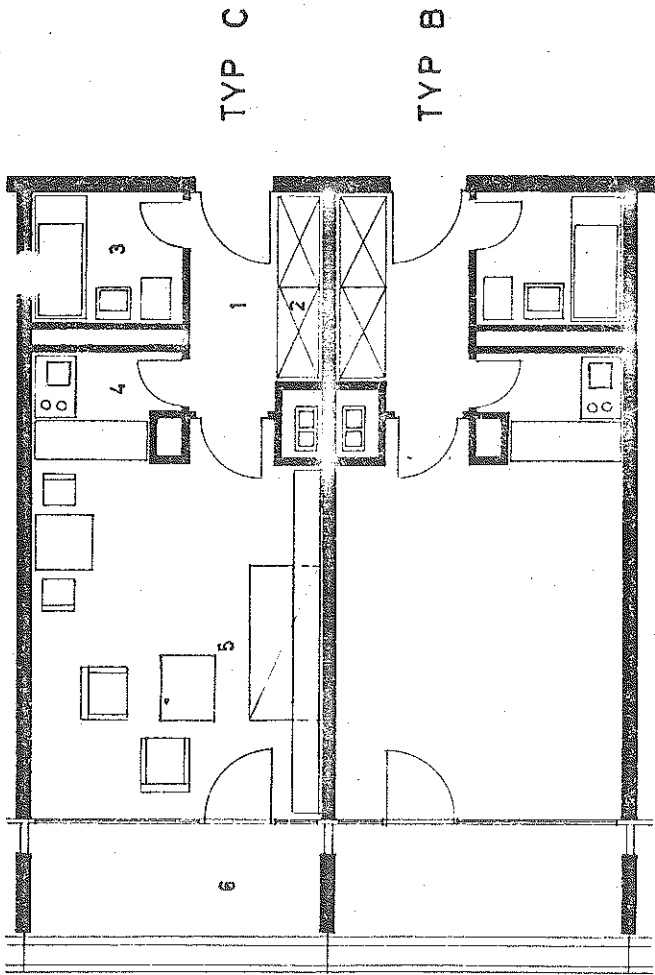
- 1 DIELE 7.35 qm
- 2 BAD 3.46 qm
- 3 NISCHE FÜR SCHRÄNKE 2.42 qm
- 4 SCHLAFZIMMER 15.48 qm
- 5 WOHN - ESSZIMMER 24.77 qm
- 6 KAMMER 0.89 qm
- 7 KÜCHE 6.93 qm
- 8 LOGGIA 15.44 qm
- 9 BALKON 2.72 qm

M: 1/100

WOHNUNGSTYPEN A + I
 VARIANTEN ALS 2 1/2 - ZIMMER - WOHNUNGEN



Haus "Herkules"
 am Luitpoldpark
 SchieBheimer - Str. 27/4/II

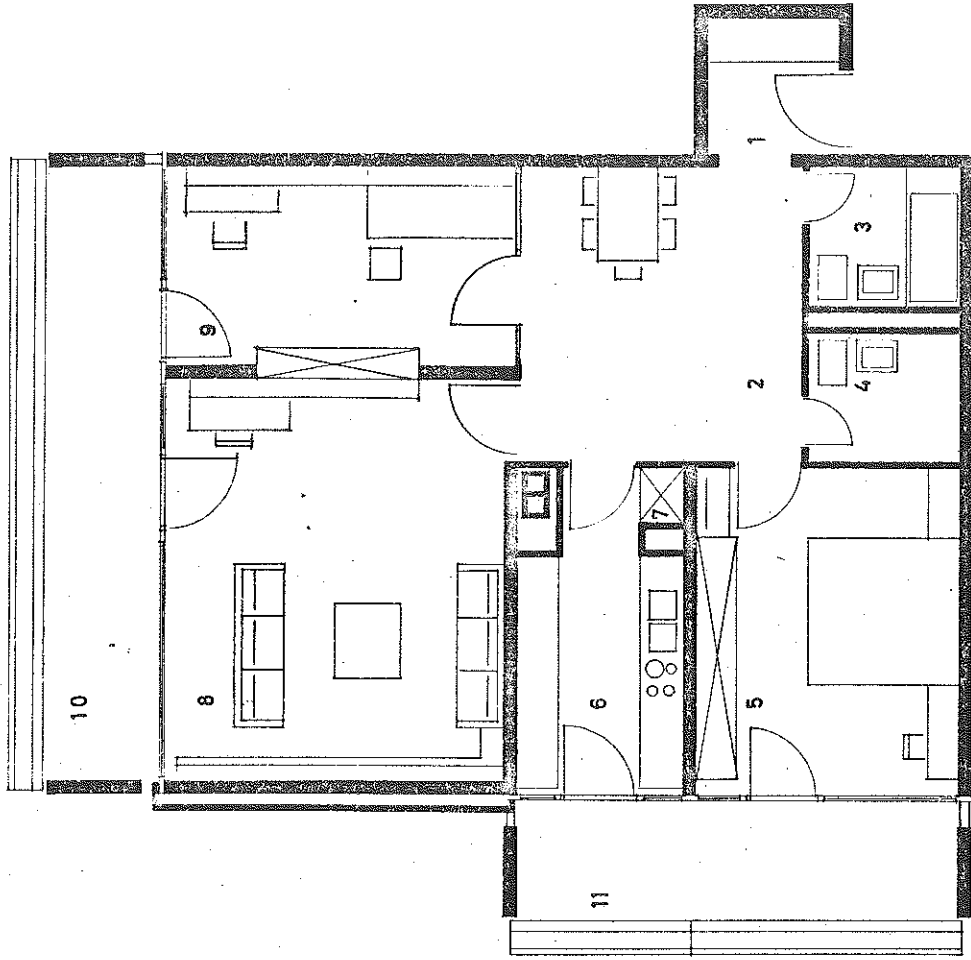
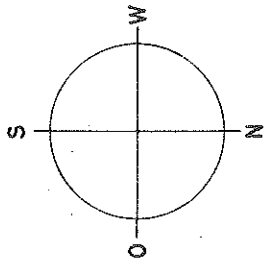
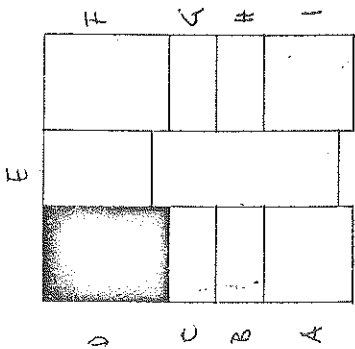


WOHNUNGSTYPEN B, C, G, H

1-ZIMMERAPPARTEMENT 37.26 qm

WOHN- UND NEBENRÄUME 29.66 qm
LOGGIA 7.62 qm

- 1 FLUR 3.34 qm
- 2 NISCHE FÜR SCHRÄNKE 1.75 qm
- 3 BAD/WC 3.46 qm
- 4 KÜCHE 3.10 qm
- 5 WOHN-SCHLAFZIMMER 18.01 qm
- 6 LOGGIA 7.62 qm

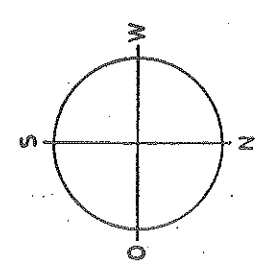
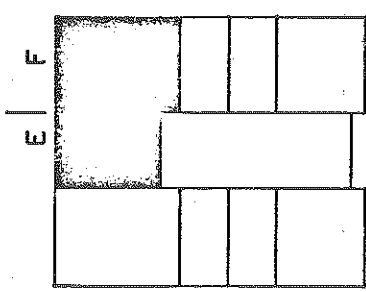


WOHNUNGSTYP D
NORMALAUSFÜHRUNG

3 - ZIMMERWOHNUNG	114.43 qm
WOHN- UND NEBENRÄUME	86.39 qm
LOGGIEN	28.04 qm

1 ENTREE	2.95 qm
2 ESSDIELE	14.06 qm
3 BAD	3.46 qm
4 W C	3.03 qm
5 SCHLAFZIMMER	15.86 qm
6 K Ü C H E	7.94 qm
7 NISCHE FÜR SCHRANK	1.44 qm
8 WOHNZIMMER	25.62 qm
9 KINDERZIMMER	11.93 qm
10 LOGGIA	16.24 qm
11 LOGGIA	11.60 qm

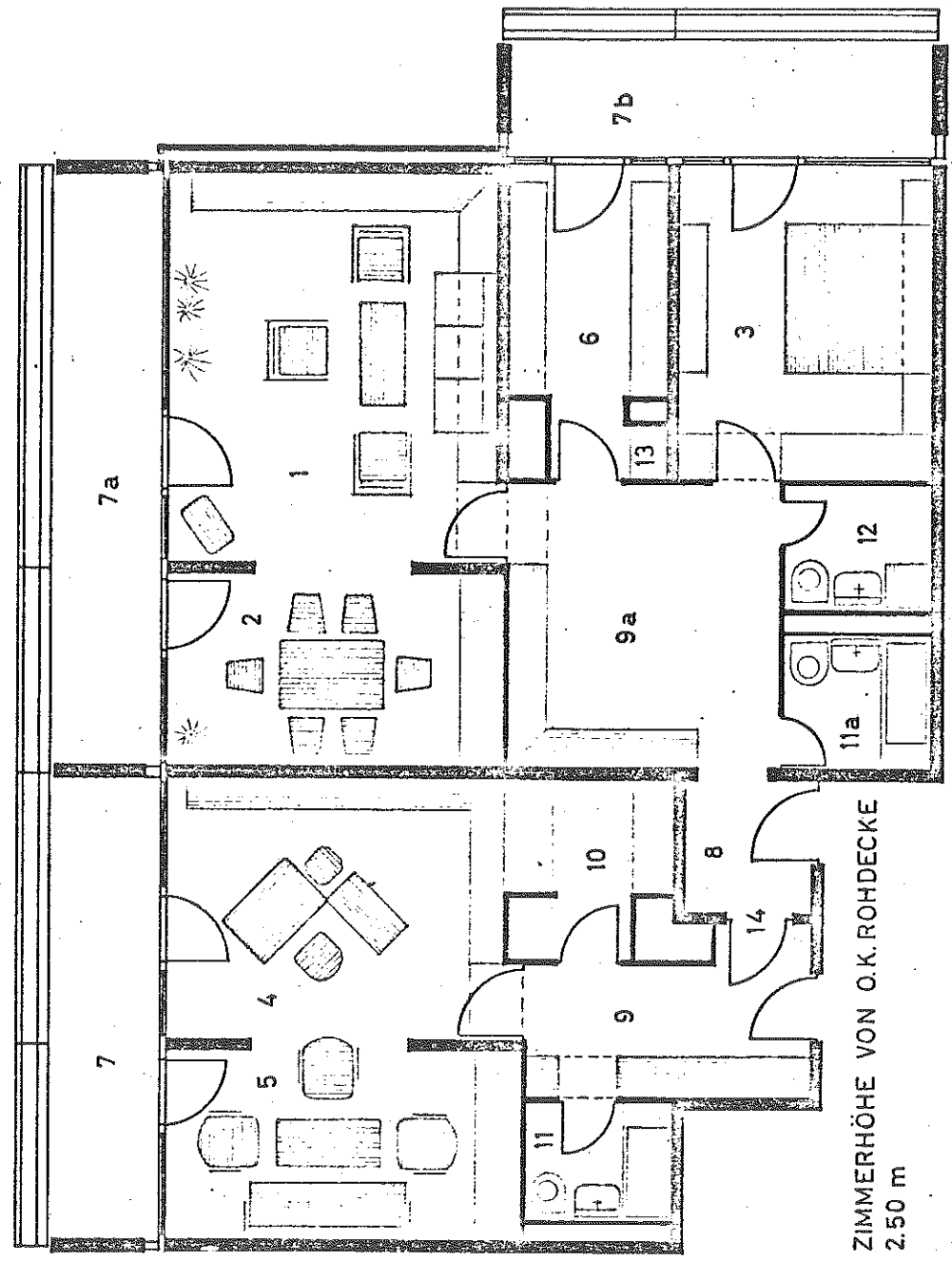
M : 1 / 100



5 - ZIMMER - WOHNUNG (E + F)

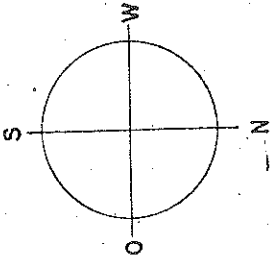
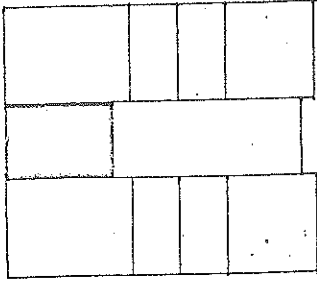
WOHNÄRÄUME	112.56 qm
NEBENÄRÄUME	19.58
	<u>132.14 qm</u>

- | | |
|------------------|----------|
| 1 Wohnzimmer | 25.62 qm |
| 2 Esszimmer | 11.93 |
| 3 Schlafzimmer | 15.96 |
| 4 Arbeitszimmer | 17.69 |
| 5 Fremdenzimmer | 13.00 |
| 6 Küche | 7.94 |
| 7 Loggia | 12.80 |
| 7 a Loggia | 16.24 |
| 7 b Loggia | 11.80 |
| 8 Entree | 2.95 |
| 9 Diene | 6.55 |
| 9 a Diene | 14.06 |
| 10 Speisekammer | 5.20 |
| 11 Bad | 3.46 |
| 11 a Bad | 3.46 |
| 12 WC | 3.03 |
| 13 Schranknische | 0.44 |
| 14 Tür | |



ZIMMERRÖHE VON O.K. ROHDECKE
2.50 m

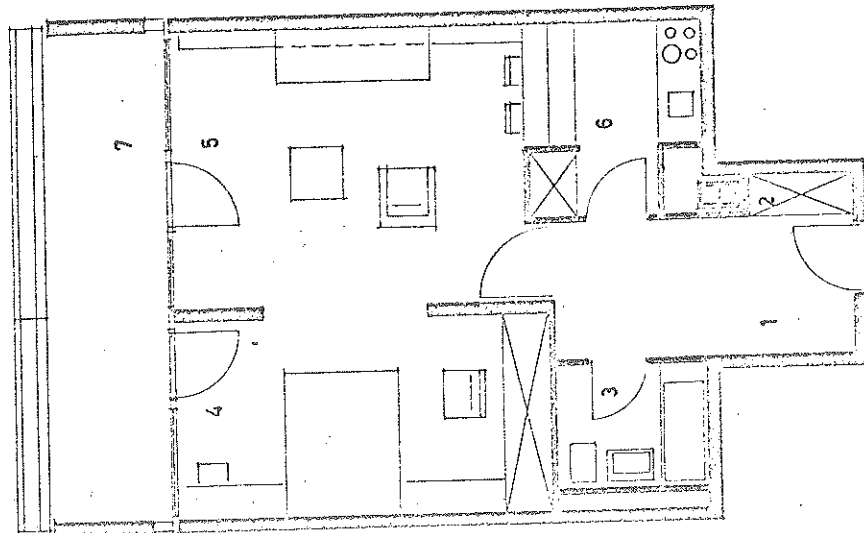
M = 1 : 100



WOHNUNGSTYP E
 NORMALEAUSFÜHRUNG

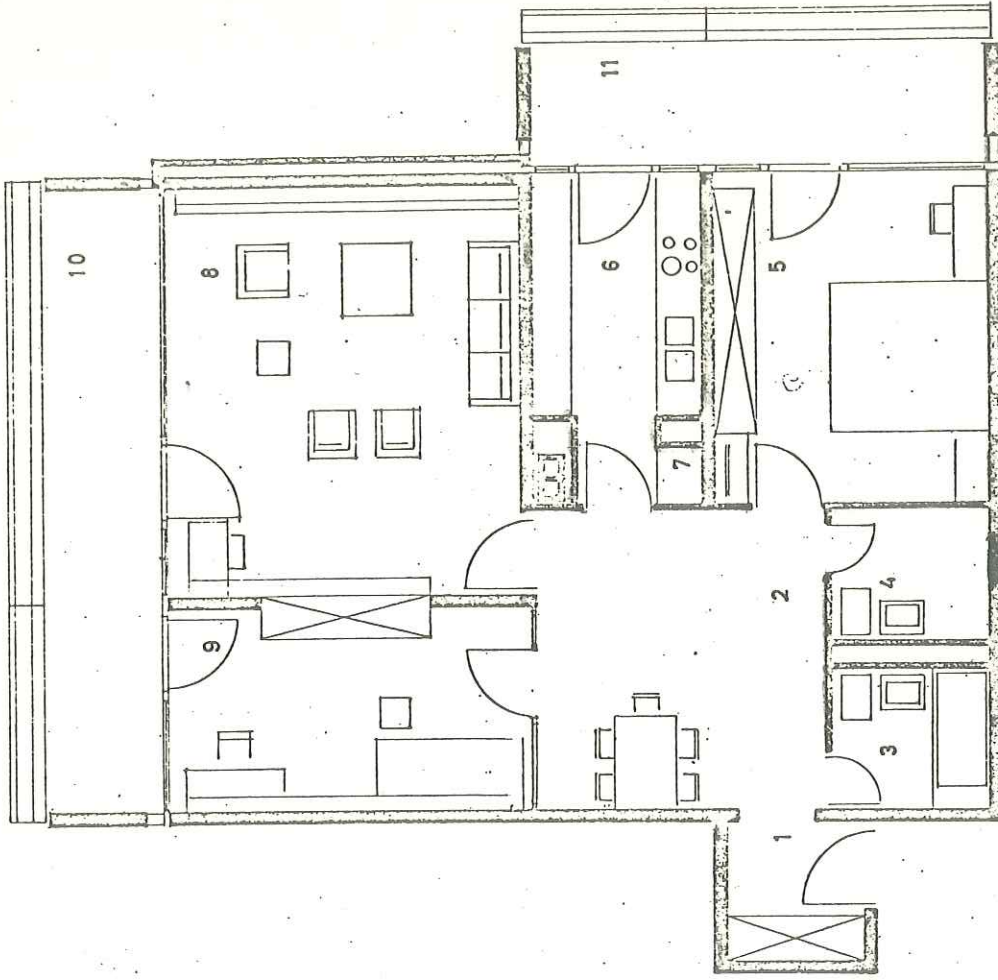
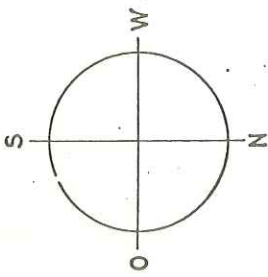
2 - ZIMMERWOHNUNG 59.48 qm
 WOHN - UND NEBENRÄUME 46.68 qm
 LOGGIA 12.80 qm

- 1 DIELE 6.55 qm
- 2 NISCHE FÜR SCHRÄNKE 0.78 qm
- 3 BAD 3.46 qm
- 4 SCHLAFZIMMER 13.00 qm
- 5 WOHNZIMMER 17.69 qm
- 6 KÜCHE 5.20 qm
- 7 LOGGIA 12.80 qm



M: 1/100

D	E	F
4	5	6
C	3	7
B	2	8
A	1	9



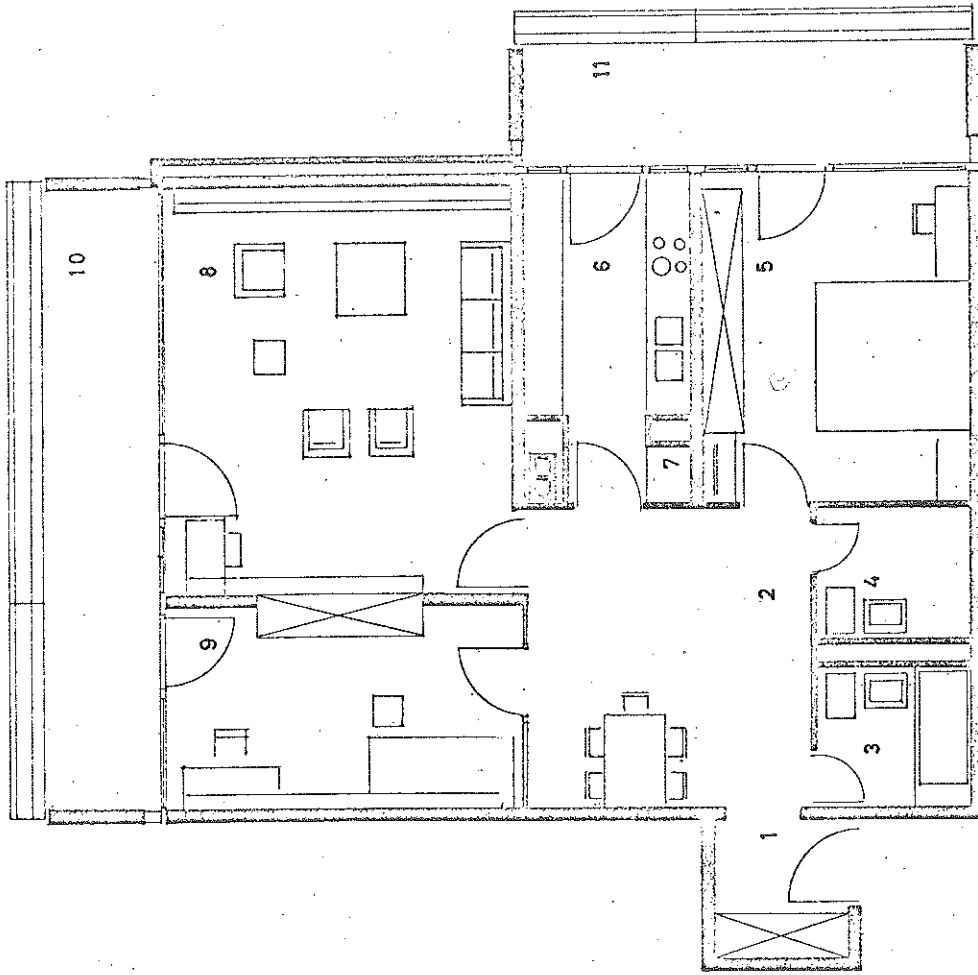
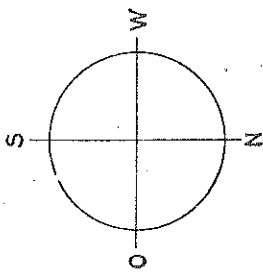
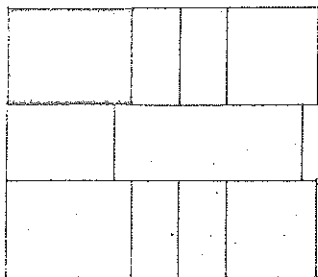
WOHNUNGSTYP F
NORMALAUSFÜHRUNG

3 - ZIMMERWOHNUNG 114.43 qm

WOHN- UND NEBENRÄUME 86.36 qm
LOGGIEN 28.04 qm

- 1 ENTREE 2.95 qm
- 2 ESSDIELE 14.06 qm
- 3 BAD 3.46 qm
- 4 WC 3.03 qm
- 5 SCHLAFZIMMER 15.96 qm
- 6 KÜCHE 7.94 qm
- 7 NISCHE FÜR SCHRANK 1.44 qm
- 8 WOHNZIMMER 25.62 qm
- 9 KINDERZIMMER 11.93 qm
- 10 LOGGIA 16.24 qm
- 11 LOGGIA 11.80 qm

M : 1 / 100



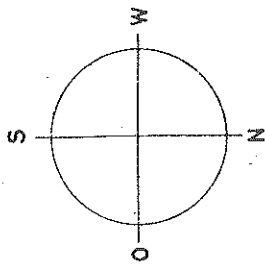
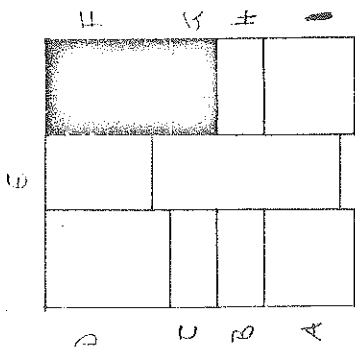
WOHNUNGSTYP F
NORMALAUSFÜHRUNG

3 - ZIMMERWOHNUNG 114.43 qm

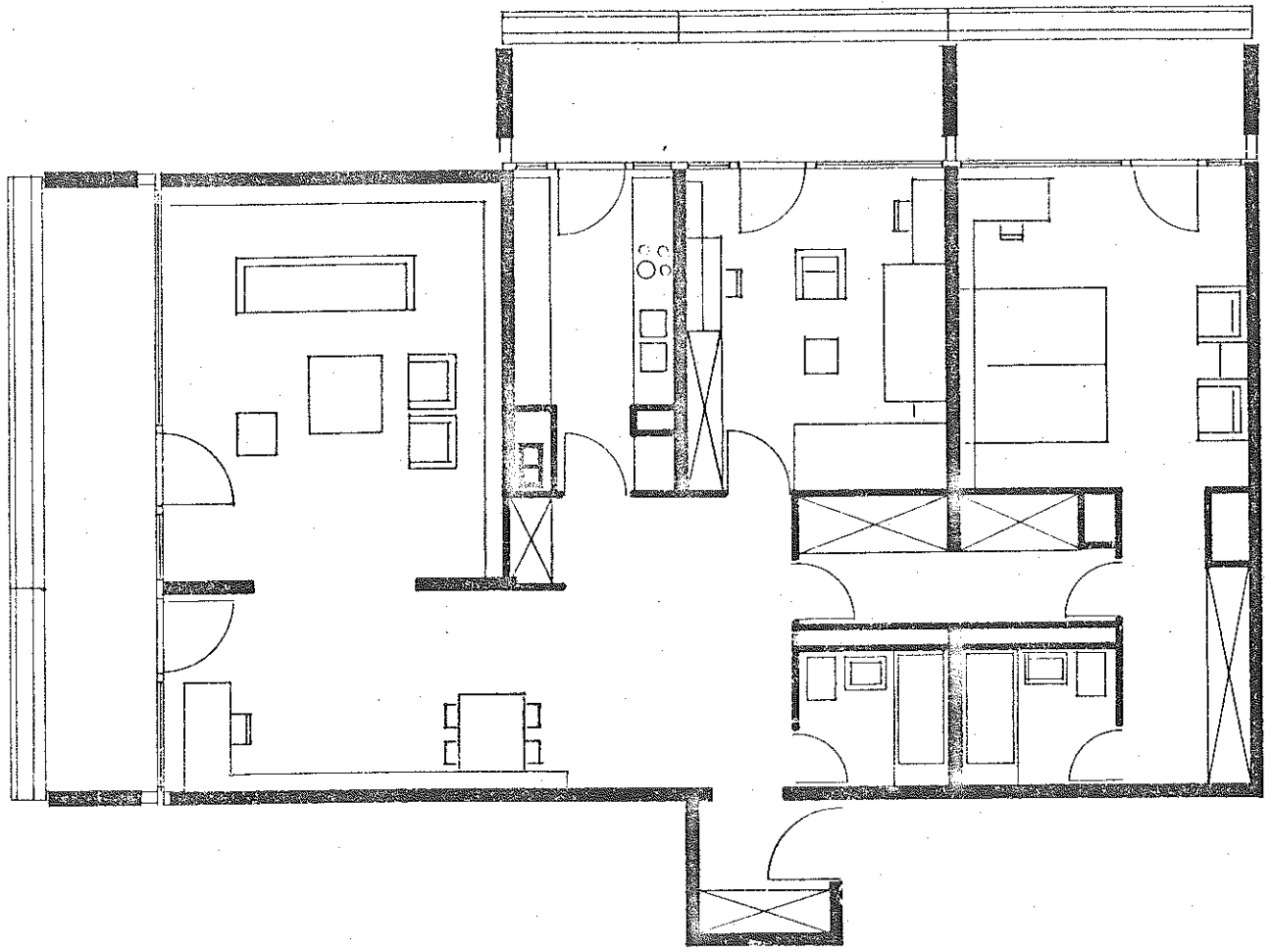
WOHN- UND NEBENRÄUME 86.39 qm
LOGGIEN 28.04 qm

- 1 ENTREE 2.95 qm
- 2 ESSDIELE 14.06 qm
- 3 BAD 3.46 qm
- 4 W.C. 3.03 qm
- 5 SCHLAFZIMMER 15.96 qm
- 6 KÜCHE 7.94 qm
- 7 NISCHE FÜR SCHRANK 1.44 qm
- 8 WOHNZIMMER 25.62 qm
- 9 KINDERZIMMER 11.93 qm
- 10 LOGGIA 16.24 qm
- 11 LOGGIA 11.80 qm

M : 1 / 100



WOHNUNGSTYPEN F + G (oder C + D)
 VERBUNDEN ALS 4-ZIMMERWOHNUNG



TIEFGARAGE FÜR 64 PKW

