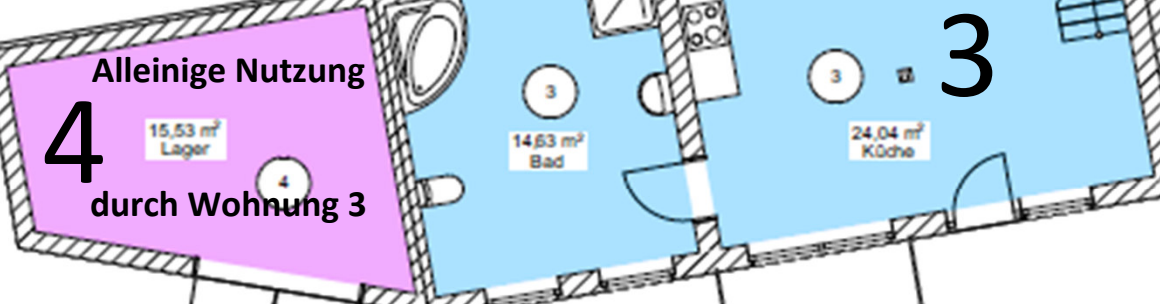
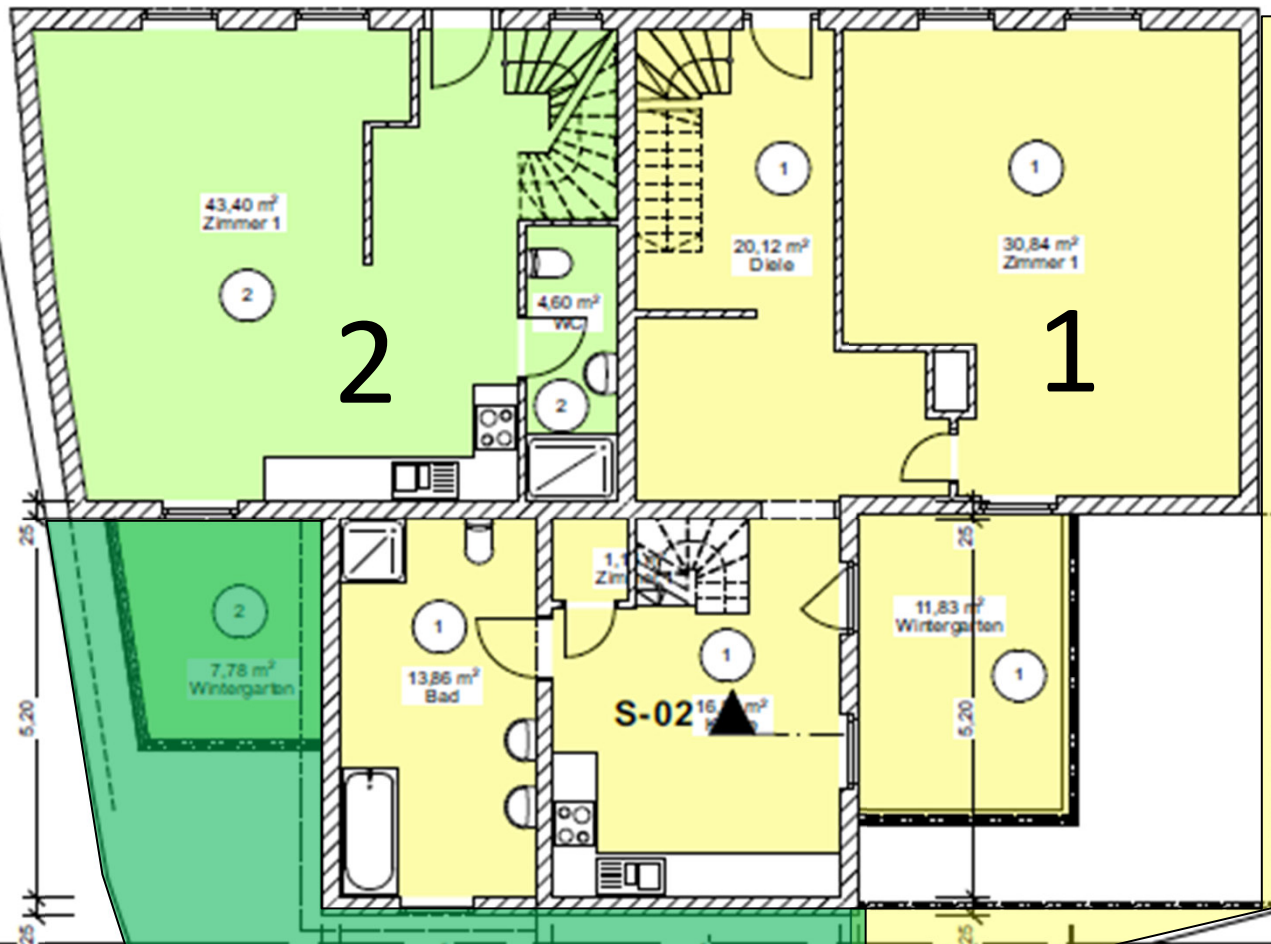
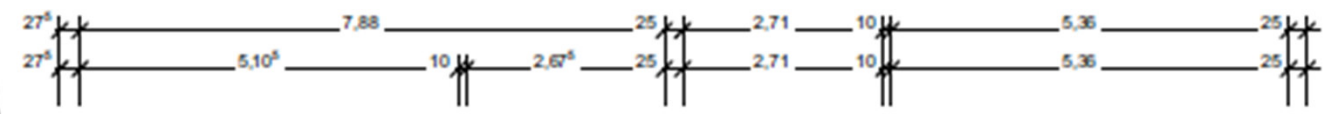
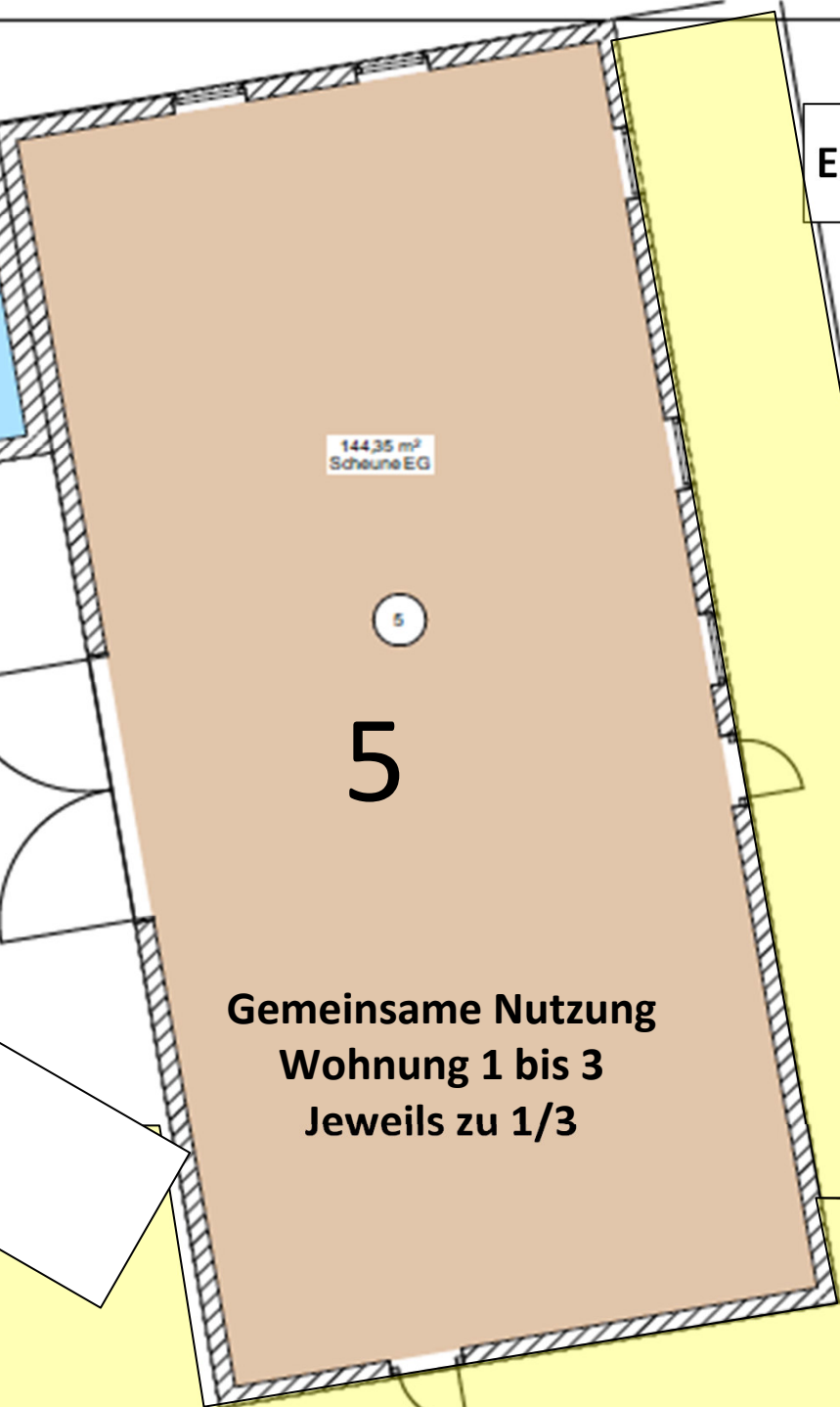


Erdgeschoß



Hof / Stellplätze
Gemeinsame Nutzung
Wohnung 1 bis 3



Gartenanteil Wohnung 1

Gartenanteil Wohnung 2

Anlage SNR (Sondernutzungsrechte)
Zu Teilungserklärung

Bauvorhaben	Bestandsplan Neue Str. 30 38173 Vertheim (Ohe)
Bauherr	
Planinhalt	Erdgeschoß
Planungsphase	
Sämtliche Maße sind vor Ort zu prüfen bzw. durch ein Aufmaß zu ermitteln!	
Datum	13.12.2021
Maßstab	
Planr.	BA.01
Index	