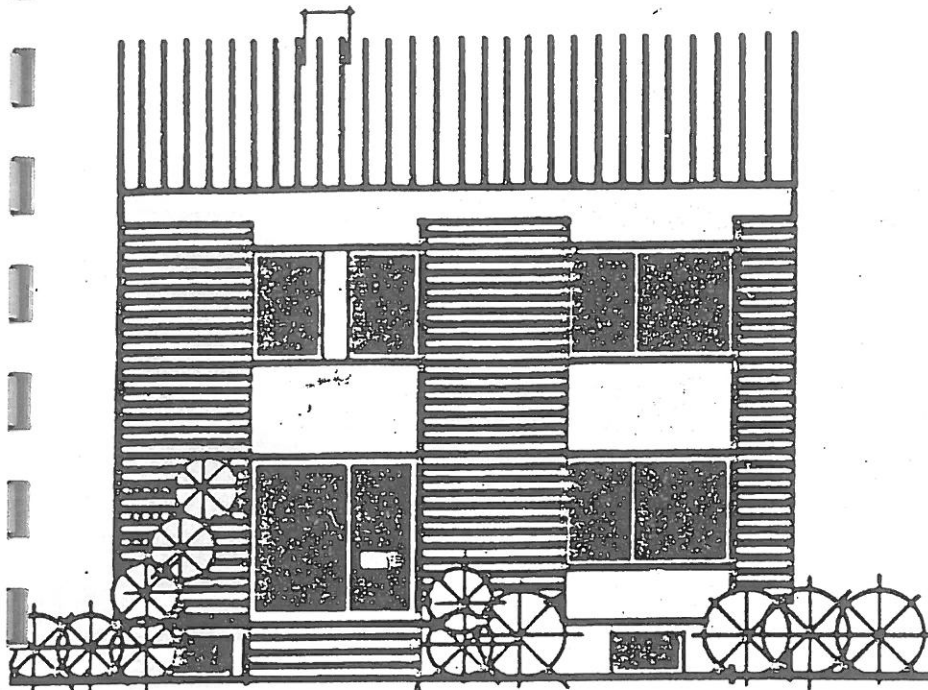
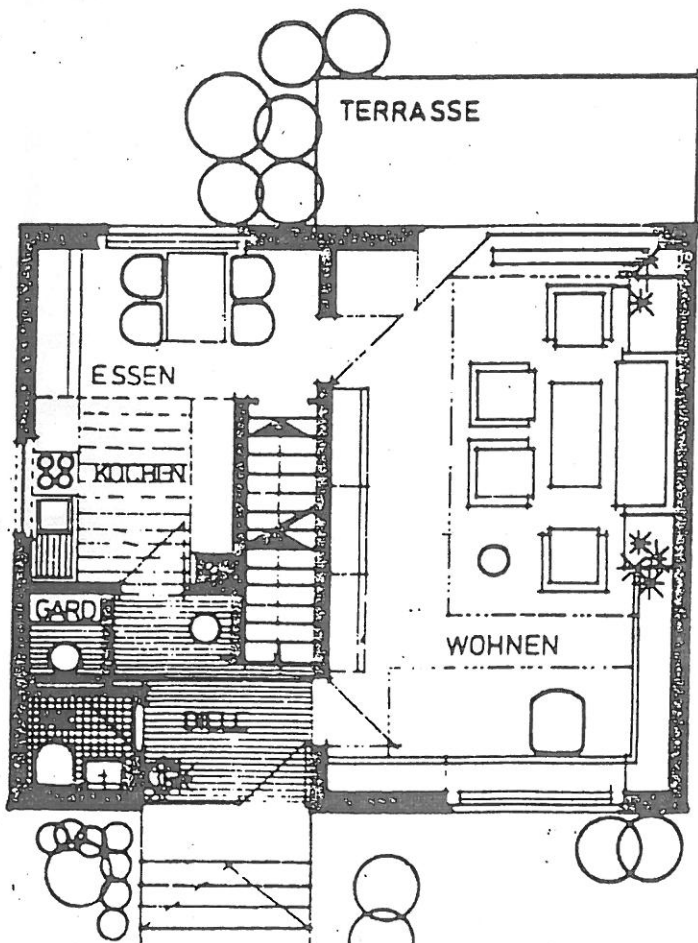


WESTLAND Haus

Typenserie 4000



Eingang



Neben verschiedenen Westlandhaus-Bungalow-Serien haben wir mit der „Typenserie 4000“ ein neues Familien-eigenheim konzipiert, das besonders dann eingesetzt werden kann, wenn eine zweigeschossige Bebauung vorgesehen ist.

Diese Hausserie kann außerdem sowohl als freistehendes Einfamilienhaus als auch als Reiheneigenheim errichtet werden, wenn die Bebauungspläne eine Reihenbebauung zwingend vorschreiben.

Besondere Vorzüge:

- Voll unterkellertes Familieneigenheim mit ausreichendem Grundriß-zuschnitt.
- Erweiterung im Wohnbereich durch einen Anbau in abgeschleppter Dachform, zusätzliche Wohnfläche 15,50 qm.
- Die Erweiterung im Wohnbereich kann auch noch nachträglich durchgeführt werden.

In Ergänzung zu den grundsätzlichen Aussagen im Prospekt sind folgende Hinweise zu beachten:

- Das Haus ist versehen mit einer Betondecke jeweils über dem Erd- und dem ersten Obergeschoß einschließlich ALSECO-Beschichtung der Deckenunterseite und schwimmendem Estrich mit Hartschaum o. ä. auf den Decken. Die Dachstuhlendeckung erfolgt in Zementpfannen.
- Außenmaße: L/B = 8,99 x 7,865 m
- Dachneigung: ca. 28°
- Die sichtbare Sockelhöhe beträgt 80 cm, der Sockel erhält einen Außenputz.
- Die Giebelwände werden komplett erstellt aus 24 cm starkem Mauerwerk einschließlich Außenputz.
- Die Eingangs- und Gartenseite wird mit Ziegeln verblendet.

Aus dem Bauprogramm der

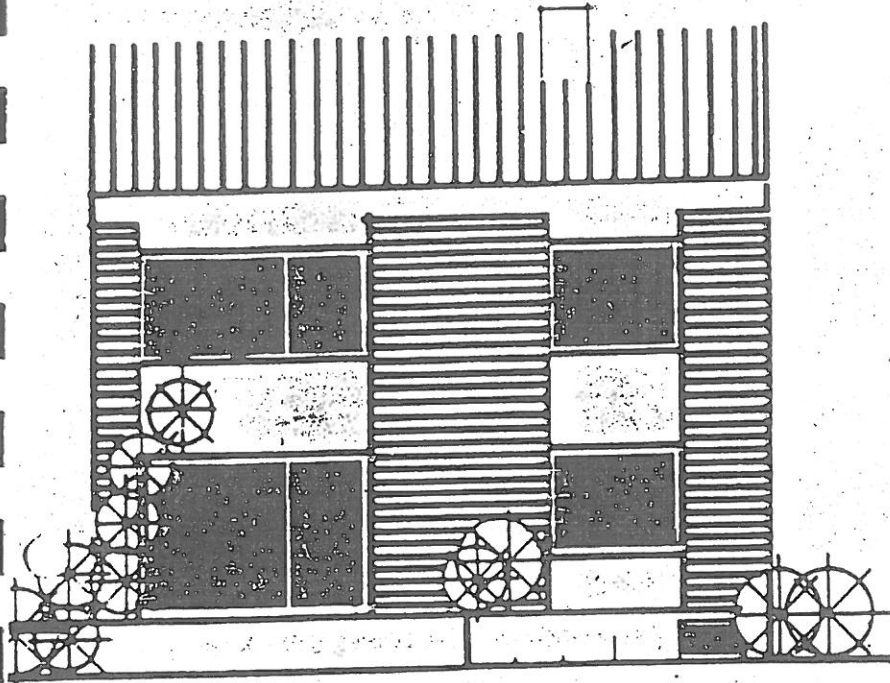
WESTLAND Haus

Typenserie 4000

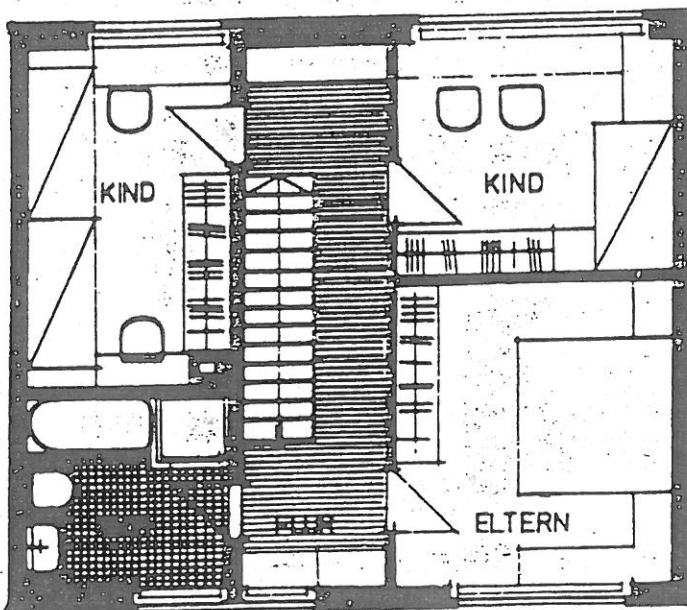
Im Festpreis sind enthalten:

Volle Unterkellerung mit einer Einteilung in drei Räume. Es werden normale Kellerfenster geliefert, bei einer Sockelhöhe von 80 cm, die Grundlage der Kalkulation ist ohne Kellerlichtschächte.

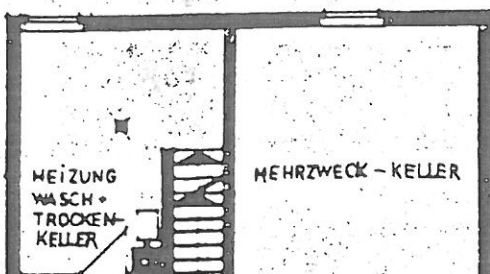
Das Haus erhält eine Isolierverglasung und Wärmedämmung nach den neuesten DIN-Vorschriften.



Gartenansicht



Schlafgeschoß



Wohnflächenberechnung:

Erdgeschoß:	
Wohnzimmer	30,63 m ²
EBzimmer	8,13 m ²
Küche	5,63 m ²
Garderobe	1,83 m ²
WC	1,71 m ²
Diele	5,74 m ²
	<u>53,67 m²</u>

Obergeschoß:	
Kind	11,29 m ²
Bad	6,76 m ²
Flur	12,95 m ²
Kind	10,98 m ²
Eltern	14,14 m ²
	<u>56,12 m²</u>

Wohnfläche 109,79 m²

Kellergeschoß:	
Heizung, Waschen, Trocknen	16,65 m ²
Vorrat	9,62 m ²
Mehrzweck	32,40 m ²
	<u>58,67 m²</u>

Gesamtnutzfläche 168,46 m²

Bei erweitertem Wohnraum 184,00 m²