

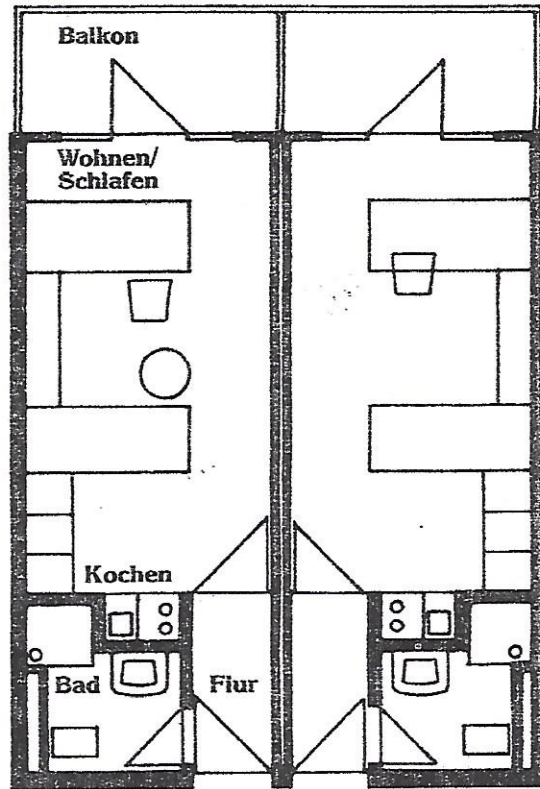
Nutzflächen- berechnungen

Typ A (1-Zi.-Apartm. o. Balkon/Terrasse)	
Wohnen/Schlafen	18,20 qm
Flur	2,40 qm
Bad	3,20 qm
Gesamtfläche	<u>23,80 qm</u>

Typ A1 (1-Zi.-Apartm. mit Balkon)	
Wohnen/Schlafen	18,20 qm
Flur	2,40 qm
Bad	3,20 qm
Balkon	2,60 qm
Gesamtfläche	<u>26,40 qm</u>

Typ A2 (1-Zi.-Apartm. mit Terrasse)	
--	--

Wie Typ A1, nur mit Terrasse anstelle von Balkon.
Deshalb befinden sich sämtliche A2-Typen im EG.



DIE GRÜNDRISSSE