



Ein Ort voller Möglichkeiten- Feiern, Entspannen und Gestalten. Jetzt besichtigen und Ihr Potenzial entfalten!

Gastronomie und Wohnen, Uetze -
VB 549.000,00€

Auf einen Blick

Allgemein

Zustand

Gepflegt

Energieausweis

Verbrauchsausweis

Energieausweis gültig

08.07.2025

bis

Lage

PLZ

31311

Baujahr lt.

2004

Ort

Uetze

Energieausweis

Land

Deutschland

wesentlicher

Öl

Energieträger

Fläche

Gesamtfläche

ca. 2.385 m²

Preis

Nutzfläche

ca. 743 m²

Kaufpreis

VB 549.000,00 €

Zustand

Baujahr

1886

Beschreibung

Sehr individuell und charmant präsentiert sich diese Immobilie, wo Sie gleichzeitig wohnen und arbeiten können.

In ruhiger und ländlicher Ortsrandlage von Wilhelmshöhe/Uetze finden Sie diesen traditionellen Landgasthof, der weit über die Stadtgrenzen hinaus bekannt ist. Die Ursprungsimmoblie wurde 1886 in massiver Bauweise errichtet und in den 90er Jahren kernsaniert. Im Jahre 1975 wurde der Gastronomiebereich um einen Festsaal erweitert und bietet Platz für 80 Personen. Für kleinere Veranstaltungen stehen zwei weitere Festsäle für bis zu 50 Personen zur Verfügung. In der Gastwirtschaft finden zusätzlich ca. 20-25 Personen Platz.

Im Obergeschoss befinden sich fünf Fremdenzimmer, welche im Laufe der Jahre renoviert, umgebaut und mit jeweils einem eigenen Badezimmer ausgestattet wurden.

Für den künftigen Eigentümer besteht die Möglichkeit, die integrierte 130m²-Einliegerwohnung selbst zu nutzen oder dauerhaft zu vermieten. Natürlich kann diese Wohnung auch zu weiteren Fremdenzimmern umgebaut werden.

Zusätzlich gehören zum Anwesen vier Garagen sowie mehr als 20 hauseigene PKW-Stellplätze. Busreisende Gruppen sind herzlich willkommen.

Optional kann eine hochwertige Gastronomie-Vollküche übernommen werden. Zur Ausstattung gehören darüber hinaus noch zwei Kühlräume, ein Frostraum sowie weitere Wirtschaftsräume.

Ob Tagungen, Workshops, Kochevents oder Teambuilding. Für jeden Anlass bietet dieser Landgasthof das passende Ambiente. (ggf. als Erlebnisfläche für Sport, Yoga und andere Hobbies)

Für Außenveranstaltungen lädt der gemütliche Biergarten ein. Hier können sich ca. 50 Personen, mit direktem Blick auf die Fuhse, zum Verweilen niederlassen.

Das in der Vergangenheit sehr gut geführte und seit Jahrzehnten wirtschaftlich erfolgreiche und äußerst beliebte Ausflugslokal, wurde zuletzt immer durch die Familienbesitzer betrieben.

Ausstattung

- + provisionsfrei
- + Festsäle für ca. 150 Personen
- + ca. 100m² große Terrasse
- + großer Biergarten direkt am Fließchen
- + Umbaupotential
- + über 20 Stellplätze
- + 4 Garagen
- + große, hochwertige Gastronomie-Vollküche
- + 2 Kühlräume, 1 Frostraum und weitere Wirtschaftsräume
- + 5 renovierte Fremdenzimmer (en Suite) im Obergeschoss
- + 130m²-Einliegerwohnung

Lage

Uetze ist in der niedersächsischen Region Hannovers als selbstständige Gemeinde angesiedelt. Uetze liegt am Südrand der Lüneburger Heide. Von Flüssen wie die Fuhse und Erse, die aus dem Harzvorland kommen und in ungefähr nördlicher Richtung strömen, wird die Gemeinde mit ca. 21.000 Seelen, durchquert. Nordwestlich von Uetze mündet die Erse in die Fuhse, die bei Celle in die Aller mündet.

Insgesamt erstreckt sich die Gemeinde über eine Fläche von etwa 140 km².

Sonstige Angaben

Alle Angaben sind ohne Gewähr und basieren ausschließlich auf Informationen, die uns zur Verfügung gestellt wurden. Wir übernehmen keine Gewähr für die Vollständigkeit, Richtigkeit und Aktualität dieser Angaben. Die Grundrisse sind nicht maßstabsgetreu und dienen lediglich der Veranschaulichung. Das vorliegende Exposé ist als unverbindliche Information zu verstehen und kann nicht als Rechtsgrundlage herangezogen werden. Rechtskräftig ist ausschließlich der notariell abgeschlossene Kaufvertrag.

Für einen Besichtigungstermin und alle Informationen zur betreffenden Immobilie nutzen Sie einfach das obenstehende Kontaktformular.

Ein aktueller Energieausweis wird bei der Besichtigung vorgelegt.

Objektfotos



Vorderansicht



Foyer



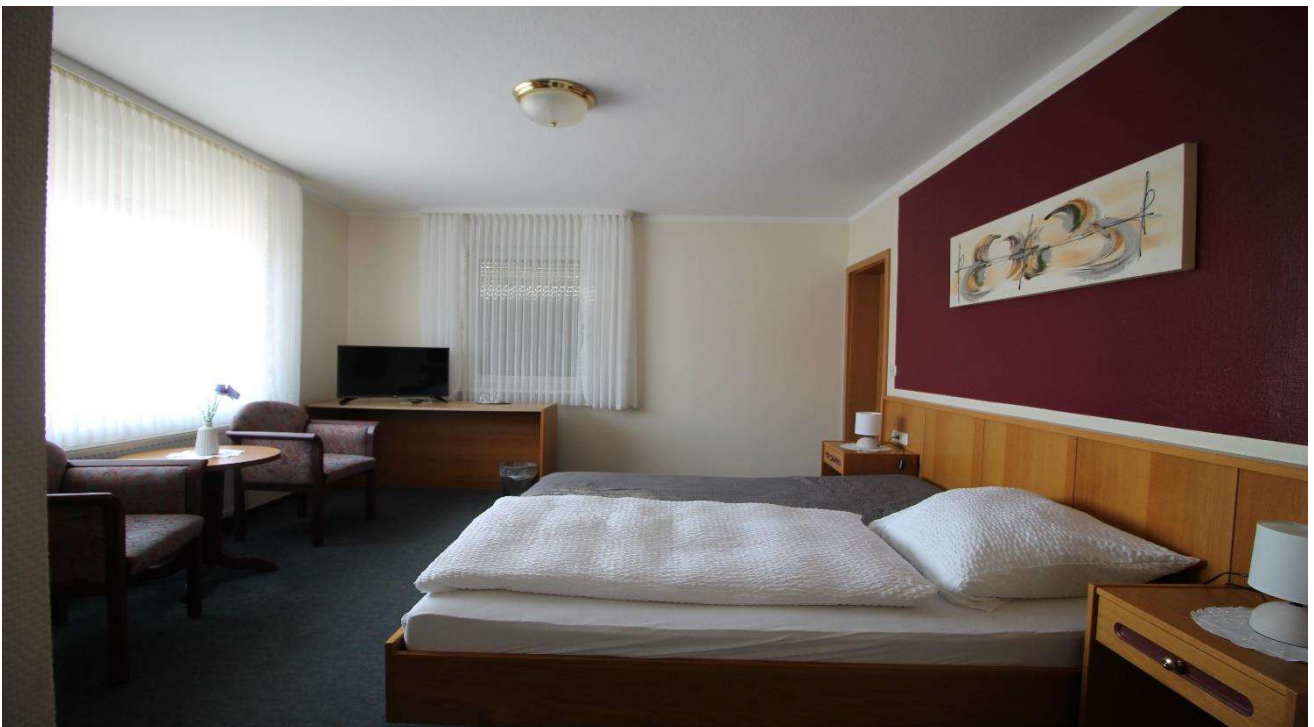
Frühstückssaal



Festsaal



Einbettzimmer



Doppelzimmer



Parkplatz



Arrangement

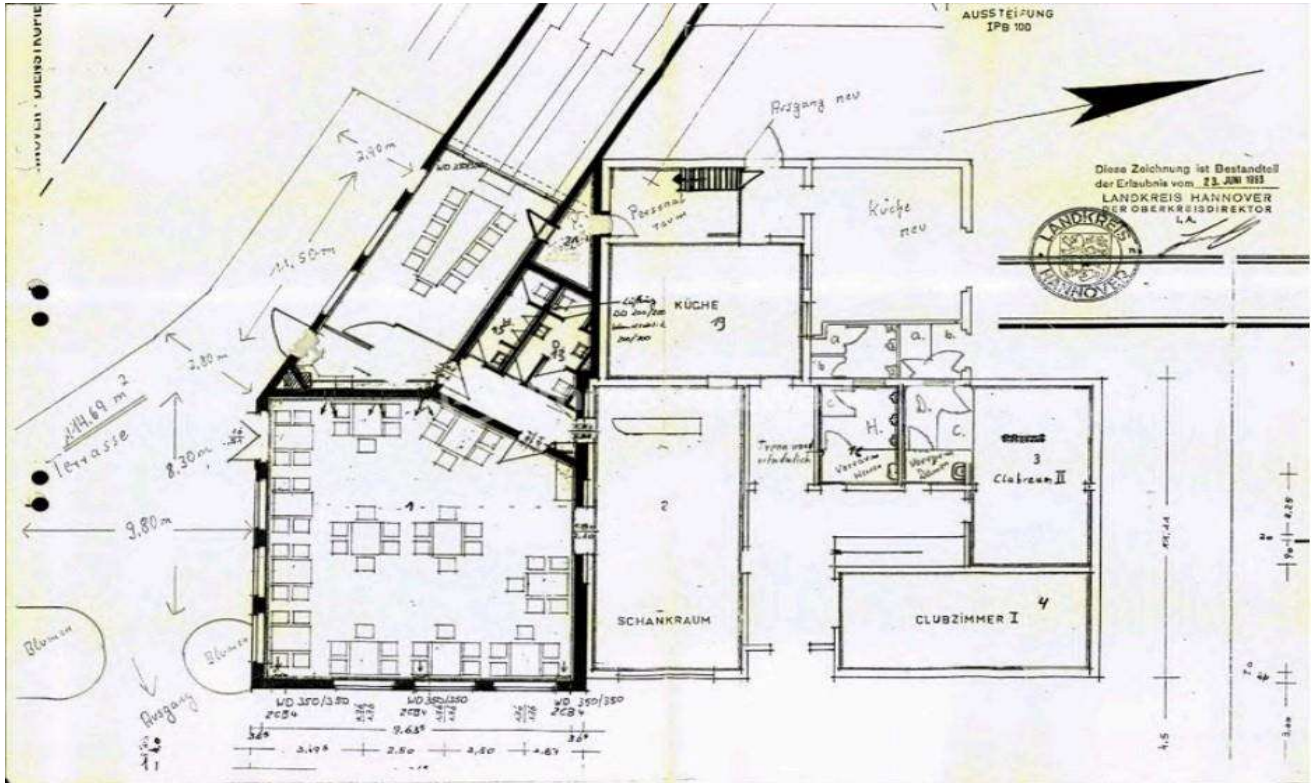


Biergarten



Blick auf die Fuhse

Grundriss



Grundriss