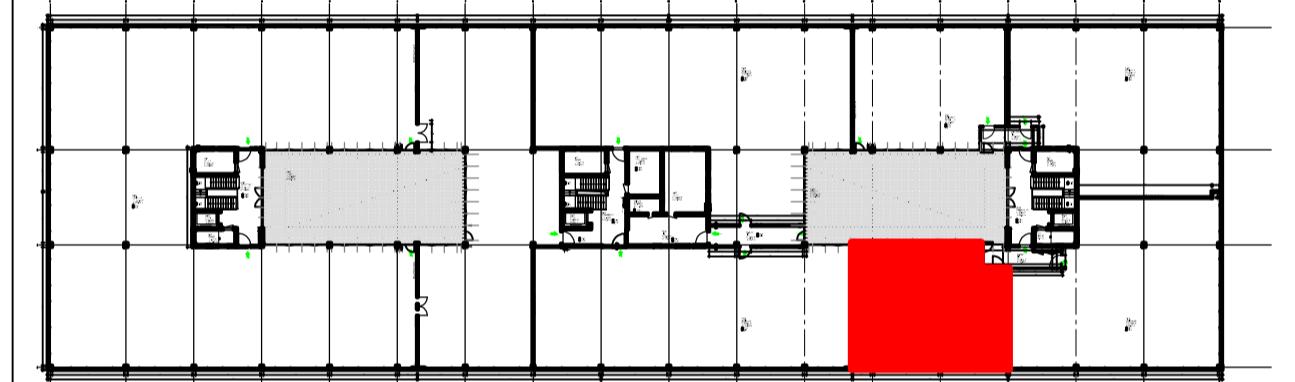


## AUSFÜHRUNGSPLANUNG

Lagesystem:  Gauß-/Krüger-Koordinaten  UTM-Koordinaten  
 Höhensystem:  DHHN12 [m.ü.NN]  DHHN2016 [m.ü.NHN]



x	x	x	x
AENDERUNG	DATUM	INDEX	NAME

**INHALT** Bürofläche Sehlhoff  
Einbau- / Mobelierungsvorschlag

**BAUHERR** KG FÜR VERMÖGENSVERWALTUNG BCMU GMBH & CO.

**VORHABEN** NUTZUNGSÄNDERUNG: EINBAU VON 10 MIETEINHEITEN  
BUSINESS CAMPUS MÜNCHEN - UNTERSCHLEISSHEIM  
3.OBERGESCHOSS

ANLAGE	MASSSTAB	PLANGROESSE	x	m²
	1:50	BEARBEITET	x	FeHa
PLANNUMMER	PROJEKTNUMMER	GEZEICHNET	x	
XX		GEPRUEFT	x	

**DATUM** 23.06.2021 **DATEI** ARC\_in  
Meter\_T30-X-03-03-5-ARC-GR-S3101-D\_Final\_210623.dwg

**UNTERSCHRIFT**  
Entwurfsverfasser Bauherr

**SEHLHOFF**  
INGENIEURE | ARCHITECTEN

Landshuter Straße 20 - 22 Telefon 089 37979668-0  
85716 Unterschleißheim Telefax 089 37979668-99  
www.sehlhoff.eu muenchen@sehlhoff.eu

\*Diese Zeichnung ist unser geistiges Eigentum. Sie darf gemäß §§ 12 und 119 URG und § 23 BGB ohne unsere schriftliche Genehmigung weder vervielfältigt und unbefugt weiterverbreitet, noch Dritten zur Einsicht überlassen oder in sonstiger Weise inoffiziell mitgeteilt werden.\*