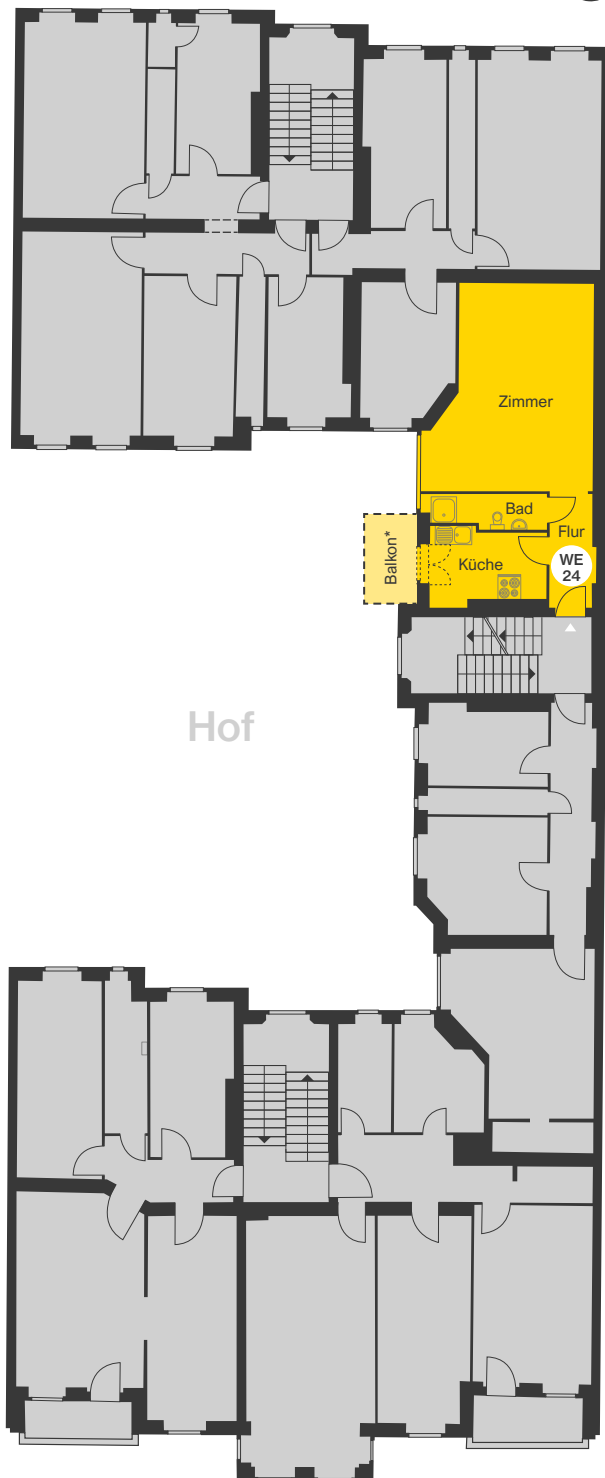




Wohnfläche WE 24

Zimmer	ca.	26,13	m ²
Küche	ca.	7,48	m ²
Bad	ca.	3,18	m ²
Flur	ca.	4,34	m ²
Balkon*			
Gesamt	ca.	41,13	m²



* Hinweis zum geplanten Balkonanbau:
Der Balkonanbau soll erst im Zuge der geplanten Baumaßnahmen durch die Wohnungseigentümergeinschaft durchgeführt werden. Im jetzigen Zustand ist noch kein Balkon vorhanden. Eine Baugenehmigung liegt vor.

Schillerpromenade

3. OG