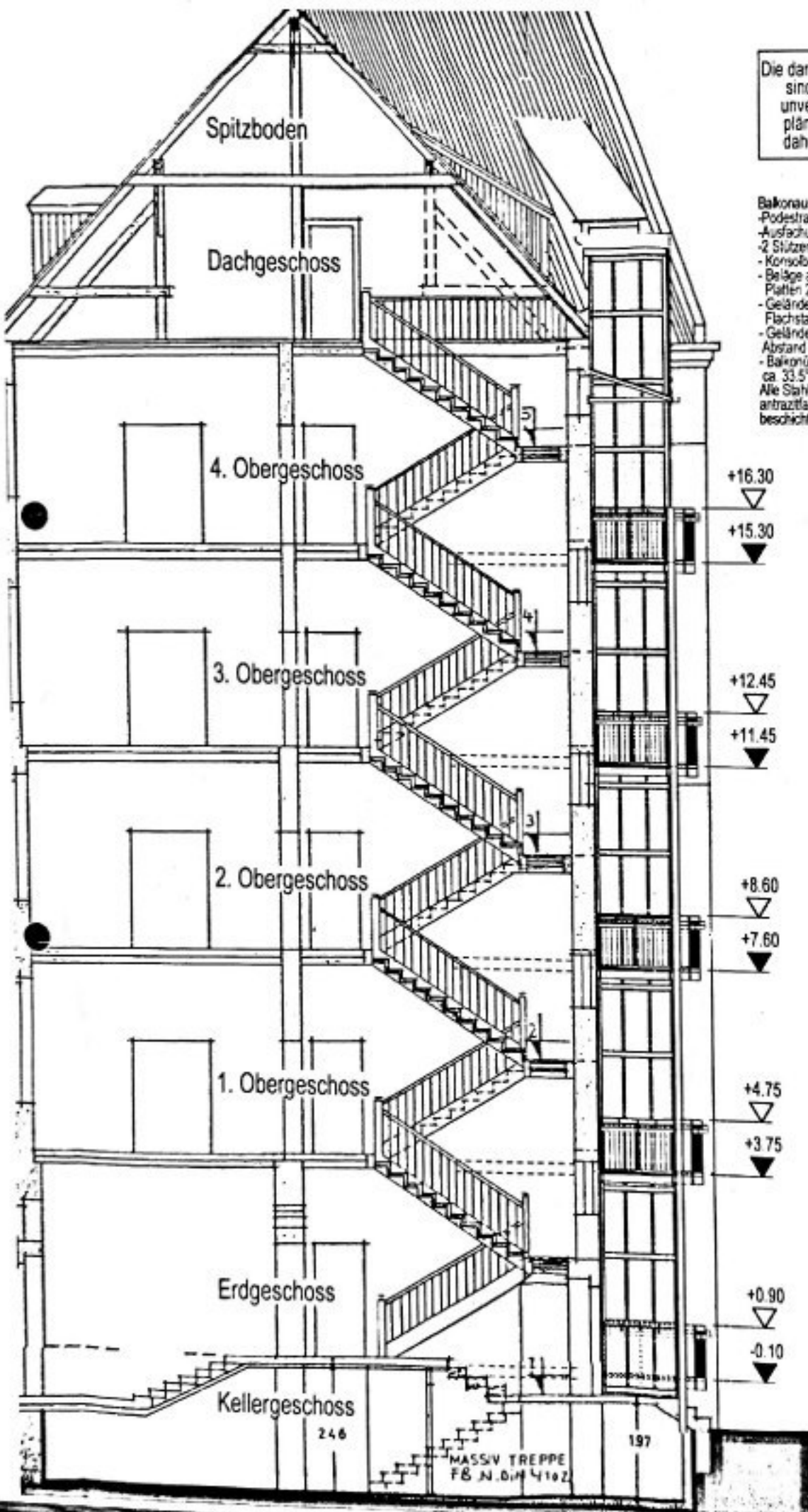


Die dargestellten Höhenkoten sind zeichnisch den unvermaßten Bestandsplänen entnommen und daher nicht verbindlich.

- Balkonausführung:**
- Podeststrahlen aus U160
 - Ausfachung aus 80x40x2,9
 - 2 Stützen REB 140
 - Korbbelegung in Außenwänden
 - Beläge aus zementgebundenen Platten 28mm Typ Balkotec
 - Geländer / Handlauf aus verz. Flachstahl 50x10 mm
 - Geländerfüllungen aus Flachstahl 35x6 mm Abstand ca. 100 mm
 - Balkonüberdachung aus Drahtglas ca. 33,5° Gefälle
- Alle Stahlteile feuerverzinkt und mit antrazitfarbenen Hammerschlaglack beschichtet



Spitzboden

Dachgeschoss

4. Obergeschoss

3. Obergeschoss

2. Obergeschoss

1. Obergeschoss

Erdgeschoss

Kellergeschoss

+16.30

+15.30

+12.45

+11.45

+8.60

+7.60

+4.75

+3.75

+0.90

-0.10

246

197

MASSIV TREPPE
FB N.D.M 410Z

Nordansicht

Spitzboden

Dachgeschoss

aufe
9.25

4. Obergeschoss

Die dargestellten Höhenkoten sind zeichnerisch den unvermaßten Bestandsplänen entnommen und daher nicht verbindlich.

5.40

3. Obergeschoss

Balkonausführung:
- Podestrahmen aus U160
- Ausfachung aus 60x40x2.9
- 2 Stützen HEB 140
- Konsolbefestigung in Außenwänden
- Beläge aus zementgebundenen Platten 28mm Typ Belotec
- Geländer / Handlauf aus verz. Flachstahl 60x10 mm
- Geländerfüßungen aus Flachstahl 35x6 mm Abstand ca. 100 mm
- Balkonüberdachung aus Drahtglas ca. 33° Gefälle
Alle Stahlteile feuerverzinkt und mit anthrazitfarbenen Hammerschlaglack beschichtet

11.55

2. Obergeschoss

7.60

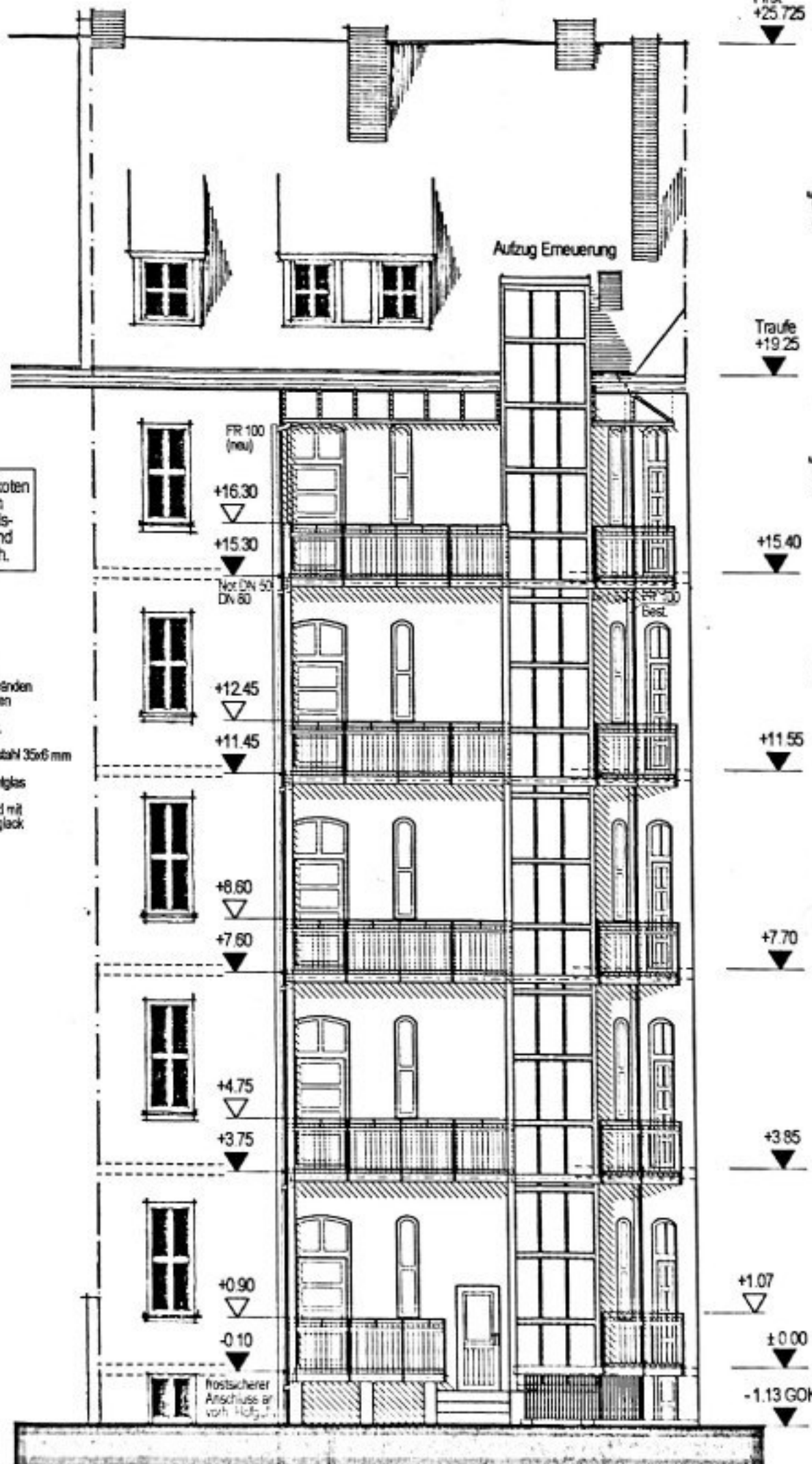
1. Obergeschoss

3.85

Erdgeschoss

0.00

3 GOK



Aufzug Erneuerung

Traufe
+19.25

+15.40

+11.55

+7.70

+3.85

+1.07

±0.00

-1.13 GOK

FR 100
(neu)

+16.30

+15.30

Nor DN 50
DN 60

+12.45

+11.45

+8.60

+7.60

+4.75

+3.75

+0.90

-0.10

frostsicherer
Anschluss an
vorh. Holz...