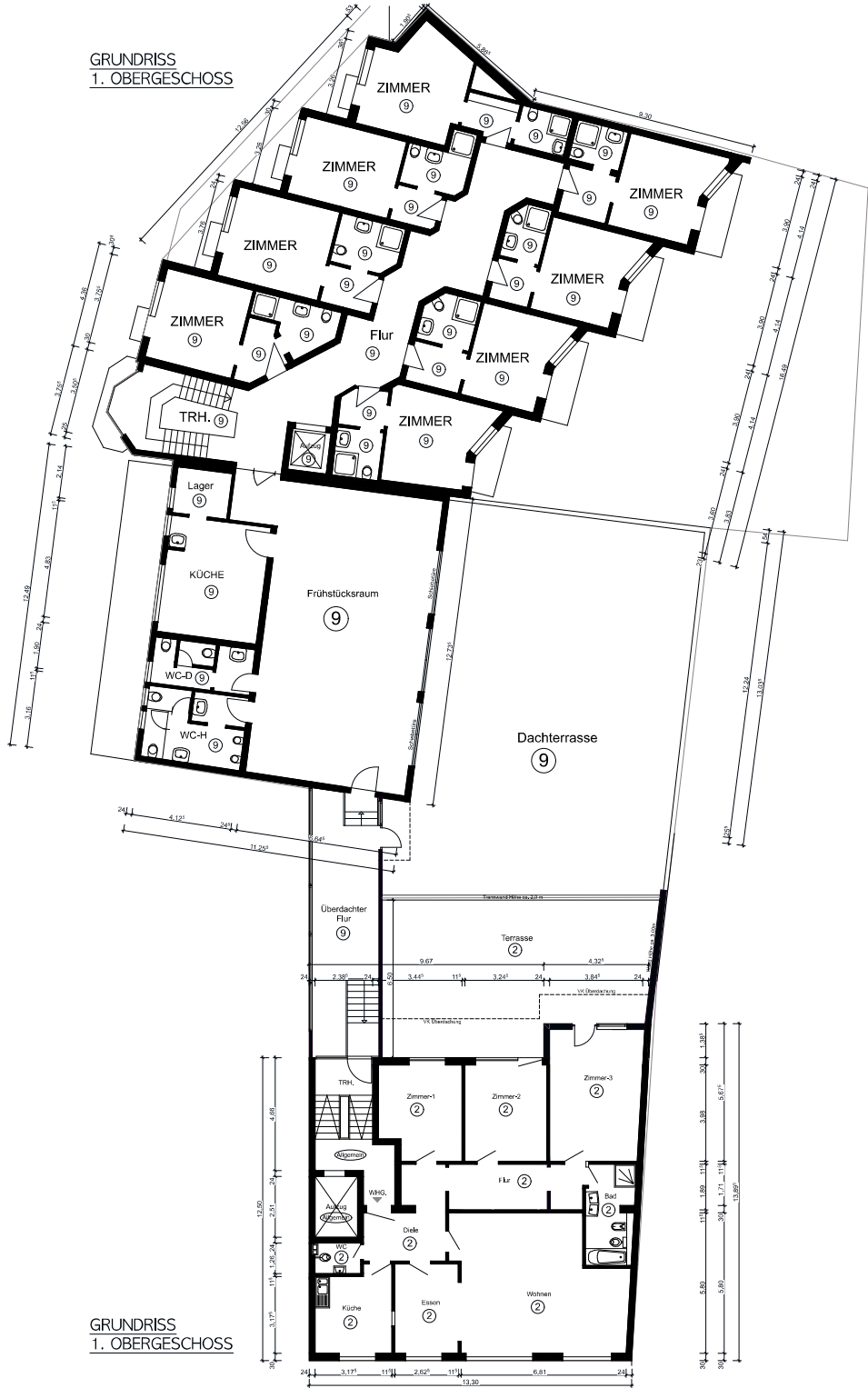
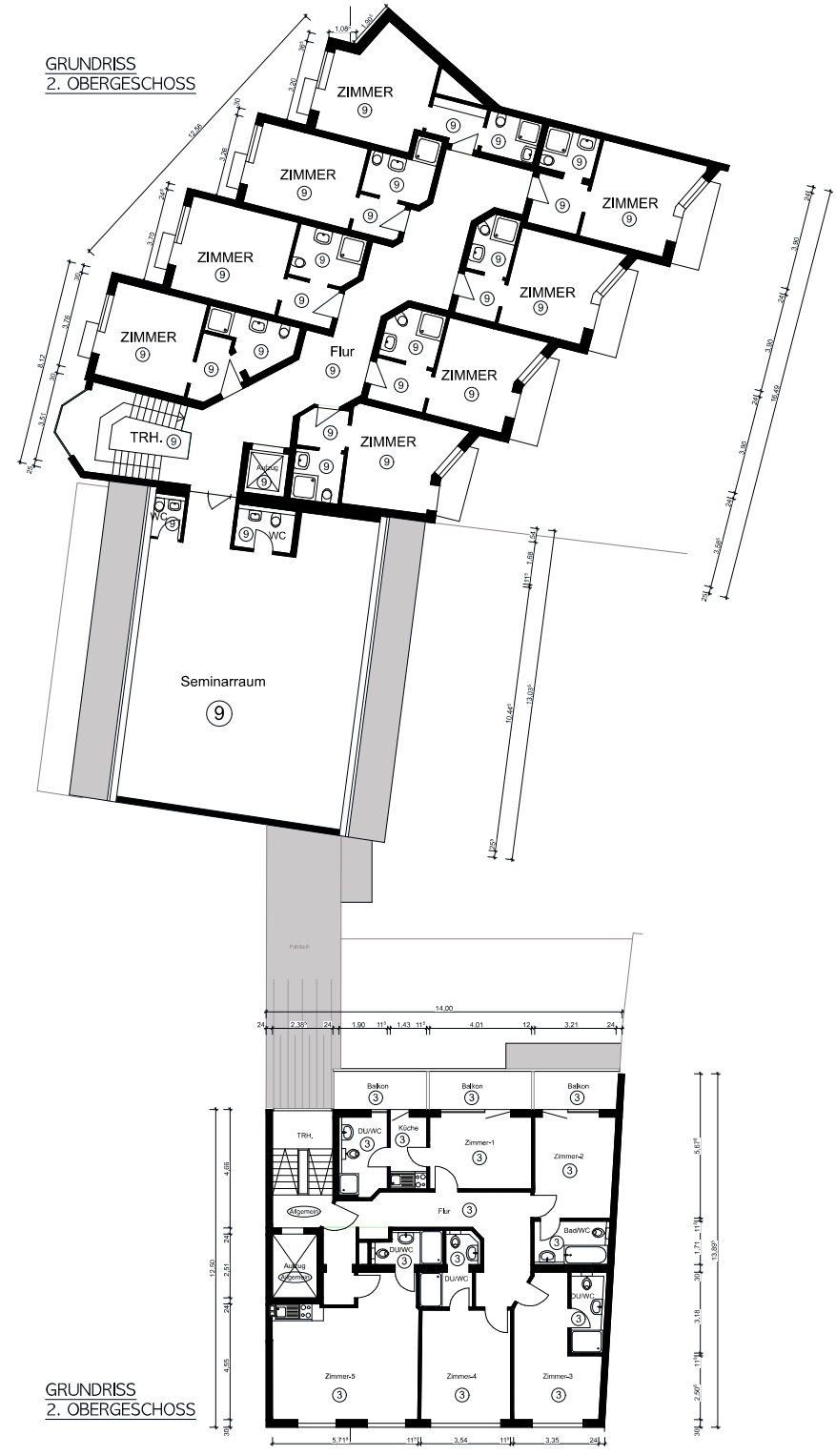


GRUNDRISS  
1. OBERGESCHOSS



GRUNDRISS  
1. OBERGESCHOSS

GRUNDRISS  
2. OBERGESCHOSS



GRUNDRISS  
2. OBERGESCHOSS



**LEGENDE**

Nummer	Nutzung
Allgemein	allgemein zugängliche Flächen
1	Gewerbeinheit
2	Wohnung
3	Wohnung
4	Wohnung
5	Wohnung
6	Wohnung
7	Wohnung
8	Wohnung
9	Hotel
10	Stellplatz
11	Stellplatz
12	Stellplatz
13	Stellplatz
14	Stellplatz
15	Stellplatz
16	Stellplatz
17	Stellplatz
18	Stellplatz
19	Stellplatz
20	Stellplatz / Lagerfläche
21	Stellplatz
22	Stellplatz
23	Stellplatz

**ANTRAG AUF ABGESCHLOSSENHEIT**

Wohn- und Geschäftshaus  
Kettelerstr. 9 / Luisenstr. 1-3  
68519, Viernheim

Grundrisse 1.OG_2.OG		<b>AB 3.0</b>
ANTRAG AUF ABGESCHLOSSENHEIT MANGEL: 1:100 GEZEHNET: JA ZEICHNEN: DEN 14.11.2022	HEW Einverleibungsgesellschaft mbH Am Babler 33 74899 Sigmaringen MfNr: 0175 + 24 49 087 Email: handlungsabteilung@hew.de	Dipl.-Ing. Friedr. Architekt Günther Heider 73125 Duggingen Tlf.: 07134 + 49 70 Fax: 07134 + 49 90 MfNr: 0175 + 24 49 087 Email: handlungsabteilung@hew.de <b>A R C H I T E K T</b> B A U H E R R