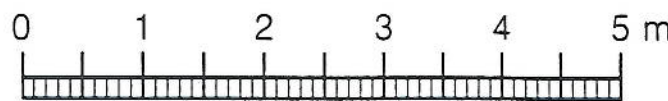
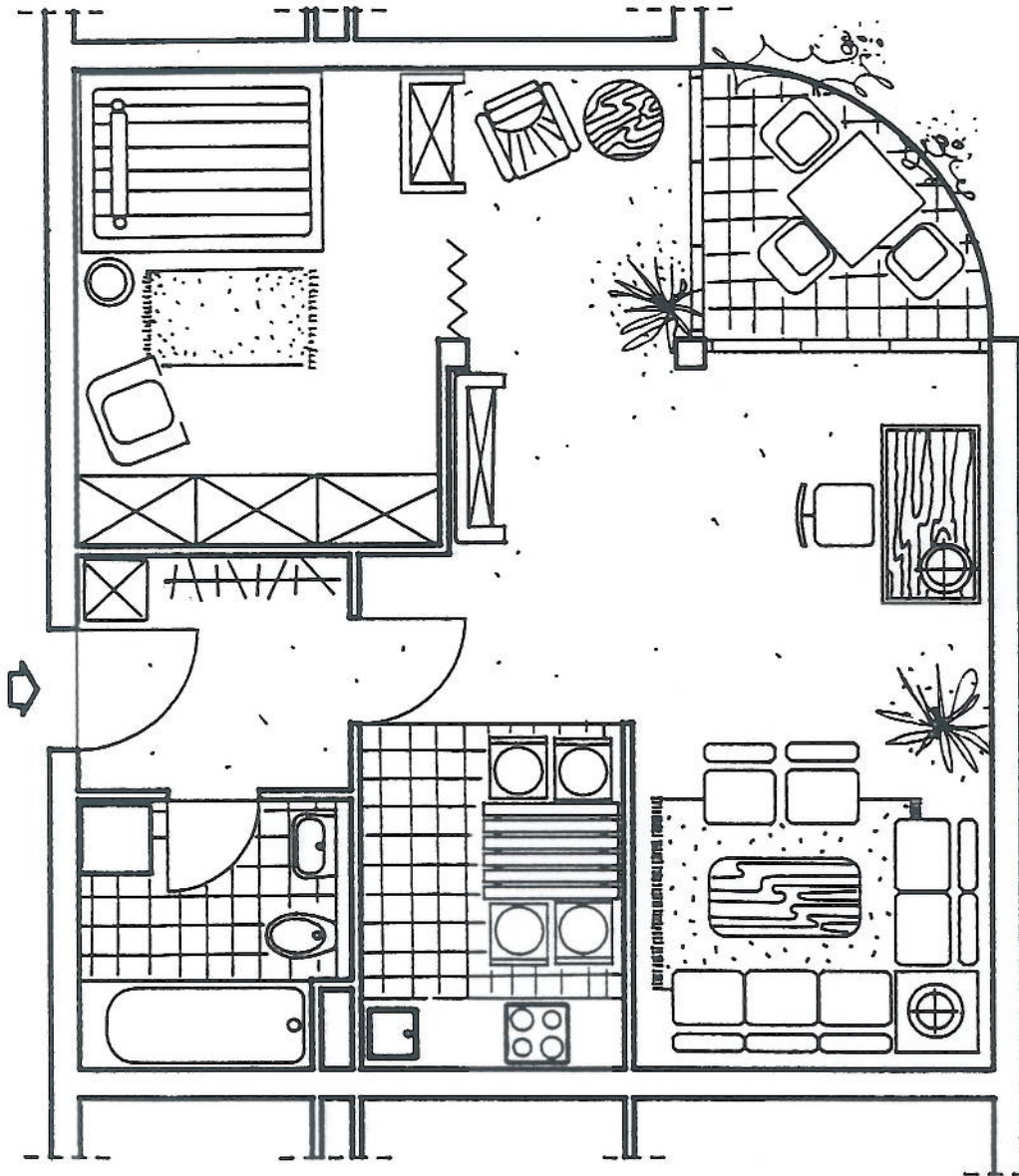
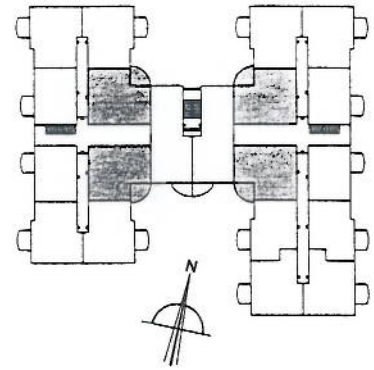


2-Raum-Wohnung

1. Wohnen	28,63 qm
2. Schlafen	11,89 qm
3. Küche	6,30 qm
4. Bad	4,78 qm
5. Diele	4,63 qm
6. Balkon	4,92 qm
Gesamt	61,15 qm

Gemäß II. BVO bzw. DIN 283 wird für die Ermittlung der Netto-Wohnfläche die Fläche des Balkons nur zur Hälfte bzw. zu einem Viertel angesetzt. Die Netto-Wohnfläche beträgt dementsprechend 58,69 qm bzw. 57,46 qm. Die eingezeichnete Möblierung ist nicht Bestandteil des Angebotes. Sie dient lediglich dem besseren Verständnis der Raumaufteilung.



Maßstab 1:100

Abgebildet ist der Grundriß der Wohnung Nr. 26. Die Wohnungen Nr. 19, 29 und 38 liegen spiegelbildlich hierzu (siehe Übersichtsplan oben rechts).

Nr. 27 lt. Teil-Plan