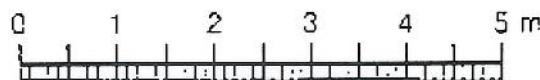
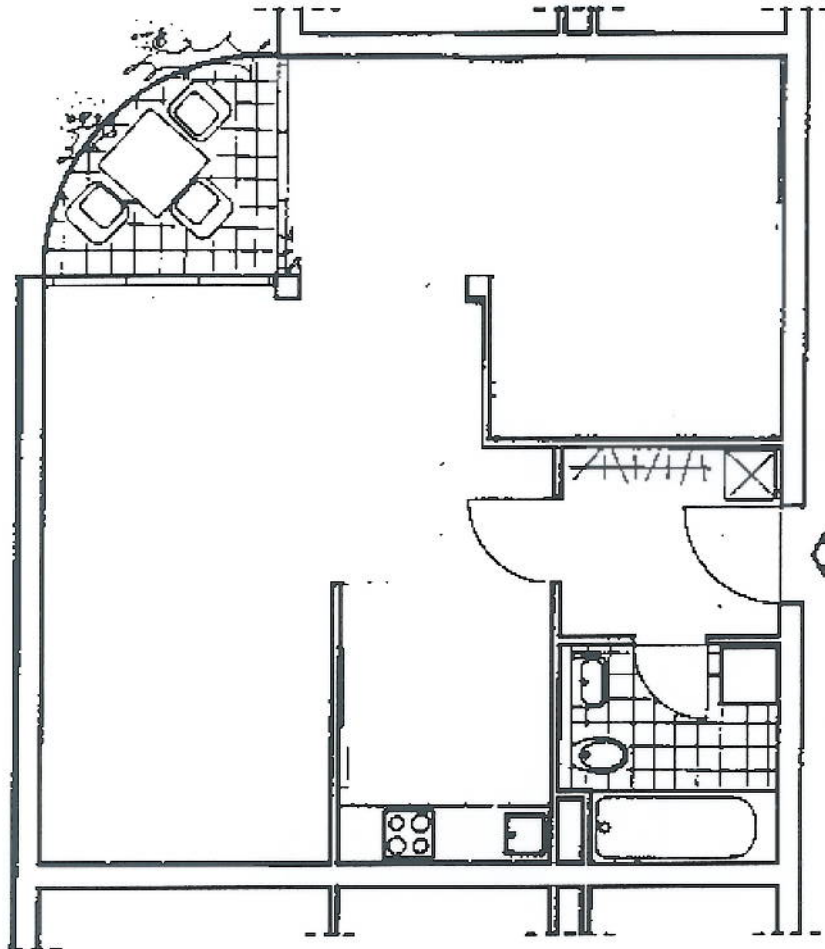


Wohnungstyp R

2-Raum-Wohnung

1. Wohnen	28,53 qm
2. Schlafen	11,89 qm
3. Küche	6,30 qm
4. Bad	4,78 qm
5. Diele	4,63 qm
6. Balkon	4,92 qm
Gesamt:	61,15 qm

Gemäß lt. BVO bzw. DIN 283 wird für die Ermittlung der Netto-Wohnfläche die Fläche des Balkons nur zur Hälfte bzw. zu einem Viertel angesetzt. Die Netto-Wohnfläche beträgt dementsprechend 58,69 qm bzw. 57,46 qm. Die eingezeichnete Möblierung ist nicht Bestandteil des Angebotes. Sie dient lediglich dem besseren Verständnis der Raumaufteilung.



Maßstab 1:100

Abgebildet ist der Grundriß der Wohnung Nr. 26. Die Wohnungen Nr. 19, 29 und 38 liegen spiegelbildlich hierzu (siehe Übersichtsplan oben rechts).

Nr. 27 lt. Teil-Plan