

Viehweide



231

516

128.39  
128.36  
128.41  
128.40  
128.43  
128.44  
128.35  
128.38  
128.37  
128.34  
128.33  
128.32  
128.31  
128.30  
128.29  
128.28  
128.27  
128.26  
128.25  
128.24  
128.23  
128.22  
128.21  
128.20  
128.19  
128.18  
128.17  
128.16  
128.15  
128.14  
128.13  
128.12  
128.11  
128.10  
128.09  
128.08  
128.07  
128.06  
128.05  
128.04  
128.03  
128.02  
128.01  
128.00

Schuppen

Zutahrt

Müllplatz

226  
24

Parkplatz

Fahrtstreifen

Neubau MFH, 4 WE  
II,  
Grundfläche 364m<sup>2</sup>  
+0,00=126,80

Balkon

Zugang

pp. Besucher

Balkon

Stellpl.

Stellpl.

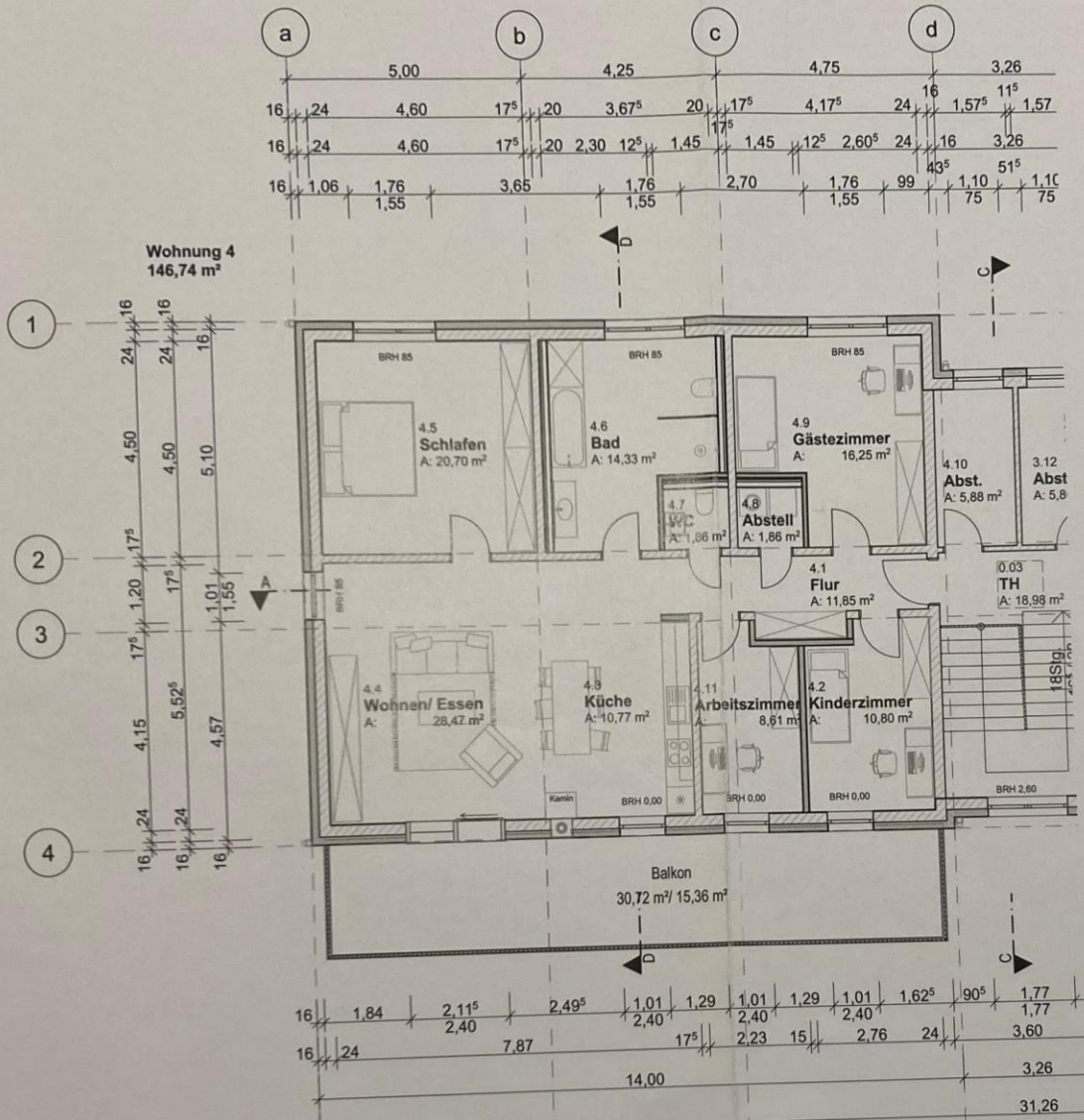
Neubau EFH  
II,  
Grundfläche 100  
+0,00=126,80

191  
11

226  
25

22  
2

**Wohnung 4**  
146,74 m<sup>2</sup>



**Baukonstruktion**

- Außenwände Pos. W1 gem. FP. Statik  
Mauerwerk mit Wärmedämmung gem. EnEv
- Stahlbeton
- Innenwände Pos. W2 gem. FP. Statik  
Mauerwerk, Kalk-Sand-Stein
- Metallständerwand mit GK-Beplankung
- Wärme-/Trittschalldämmung
- Gewachsener Boden
- Trag- und Frostschutzschicht

(Ordnungs-Nr., Lage, Haus-Nr.) Wohnung 4

*Side Plan - 5.2.2 Grundriss 1. Obergeschoss 9744, 124  
vom 05.02.2021*

Nr.	Raumbezeichnung	Grundfläche nach § 3 Abs. 1 und 2 Wohnflächenverordnung		Abzugsfläche nach § 3 Abs. 3 und § 4 Wohnflächenverordnung		Ermittelte Grundfläche Differenz zwischen Grundfläche und Abzugsfläche m <sup>2</sup>	Von der Behörde auszufüllen
		Namentlich einzubeziehen die Grundflächen von: - Tür- und Fensterbekleidungen sowie Tür- und Fensterumrahmungen - Fuß-, Sockel- und Schrammleisten - fest eingebauten Gegenständen wie z.B. Ofen, Heiz- und Klimageräten, Herden, Bade- und Duschwannen - freiliegende Installationen - Einbaumöbeln - nicht angebundene, versetzbare Raumteilen  m x m = m <sup>2</sup>		- Schornsteine, Vormauerungen, Bekleidungen, freistehende Pfeiler und Säulen über 1,50 m und mehr als 0,1 m <sup>2</sup> - Treppen und Treppenabsätze mit über drei Steigungen - Türnischen, Fensternischen und offene Wandnischen über dem Fußboden oder bis zum Fußboden und 0,13 m oder weniger tief - Räume und Raumteiler mit einer lichten Höhe von mindestens 1 m bis 2 m zu 50 % - unbeheizbare Wintergärten, Schwimmbäder und ähnlichen nach allen Seiten geschlossenen Räumen zu 50 % - Balkone, Loggien, Dachgärten und Terrassen zu 25 % höchstens aber 50 %  m x m = m <sup>2</sup>			
4.1	Flur	(8,425*1,2)+(0,60*2,00)+(3,09*0,175)	11,85			11,85	
4.2	Kinderzimmer	4,15*1,67+3,55*1,09	10,80			10,80	
4.3	Küche	2,595*4,15	10,77			10,77	
4.4	Wohnen / Essen	5,525*4,815+0,45*4,15	28,47			28,47	
4.5	Schlafen	4,5*4,6	20,70			20,70	
4.6	Bad	4,50*3,675-1,375*1,605	14,33			14,33	
4.7	WC	1,285*1,45	1,86			1,86	
4.8	Abstell	1,285*1,45	1,86			1,86	
4.9	Gästezimmer	4,175*4,5-1,575*1,61	16,25			16,25	
1.10	Abstellraum	3,37*1,745	5,88			5,88	
	Balkon	2,31*13,30/2	15,36			15,36	
1.11	Arbeitszimmer	4,15*1,142+3,55*1,09	8,61			8,61	
Im Gebäude sind insgesamt						Grundflächensumme	146,74
<input type="checkbox"/> 1 Wohnung <input type="checkbox"/> 2 Wohnungen <input checked="" type="checkbox"/> mehr als 2 Wohnungen						Abzugsfläche	
<input checked="" type="checkbox"/> Die Wohnung ist abgeschlossen						Anrechenbare Wohnfläche	146,74
Zur Wohnung gehört/gehören							
Garage(n)							
Geräteraum							