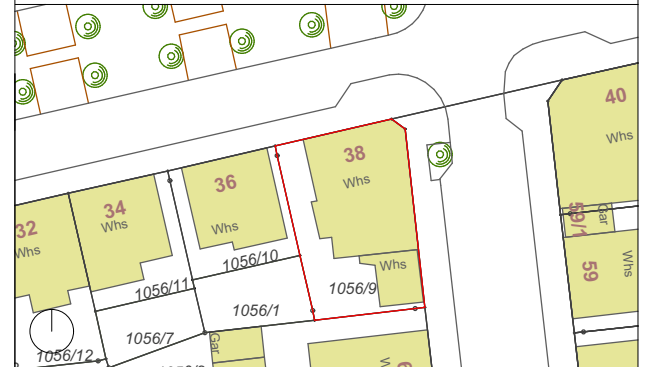


LEGENDE

- vorhandene Bauteile
- zu beseitigende Bauteile
- neue Bauteile

ANMERKUNGEN

1. Alle Maße sind vor Baubeginn vor Ort zu überprüfen und Abweichungen vor Ausführungsbeginn mit den Planungsmitgliedern zu klären.
2. Vermaßung von Fenstern und Türen erfolgt von OK RFB auf UK Rohsturz bzw. OK Rohbrüstung. Maueröffnungsmaß der Türen abweichend von DIN 18100 um +15mm.
3. Die Pläne sind im Zusammenhang mit den zugehörigen Zeichnungen und Listen zu lesen.
4. Die statischen Angaben und Schalpläne des Statikers sind verbindlich zu beachten.
5. Die aktuellen Angaben sämtlicher Fachplaner sind zu beachten. Bei Widersprüchen zur vorliegenden Planung sind die Architekten und die zuständigen Fachplaner zu benachrichtigen.
6. Alle Detailnummern beziehen sich auf Pläne der Architekten, wenn nicht anders bezeichnet.



BAUVORHABEN

Teilungserklärung
 Rotenbergstraße 38, 70190 Stuttgart

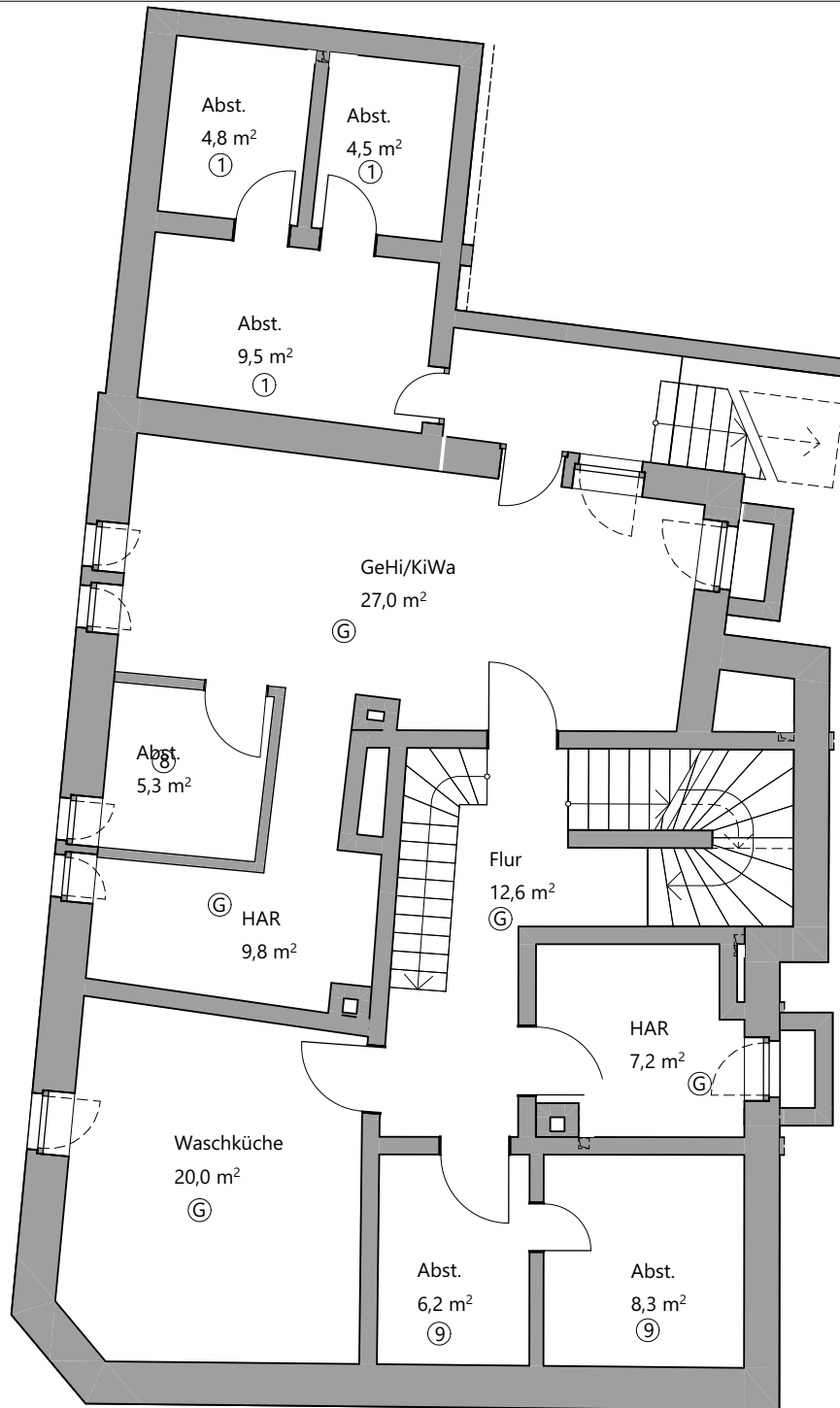
PLANBEZEICHNUNG

Untergeschoss 2

PLANNUMMER

AR_4_XX_018_GR_-2_V_1

MABSTAB	PLANGRÖßE	STATUS	INDEX	DATUM
1:100	Din A4	V	1	30.11.2023

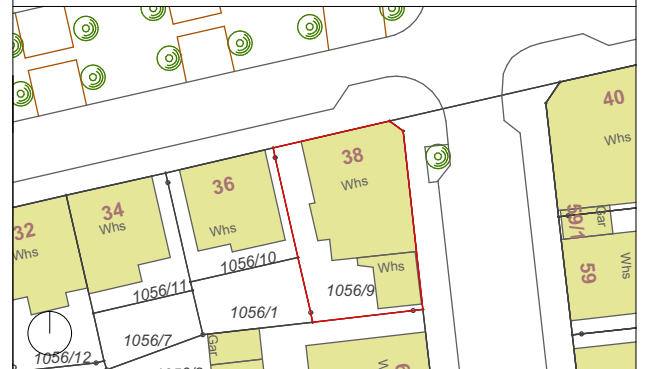


LEGENDE

- vorhandene Bauteile
- zu beseitigende Bauteile
- neue Bauteile

ANMERKUNGEN

1. Alle Maße sind vor Baubeginn vor Ort zu überprüfen und Abweichungen vor Ausführungsbeginn mit den Planungsbeteiligten zu klären.
2. Vermaßung von Fenstern und Türen erfolgt von OK RFB auf UK Rohsturz bzw OK Rohbrüstung. Maueröffnungsmaß der Türen abweichend zu DIN 18100 um +15mm.
3. Die Pläne sind im Zusammenhang mit den zugehörigen Zeichnungen und Listen zu lesen.
4. Die statischen Angaben und Schalpläne des Statikers sind verbindlich zu beachten.
5. Die aktuellen Angaben sämtlicher Fachplaner sind zu beachten. Bei Widersprüchen zur vorliegenden Planung sind die Architekten und die zuständigen Fachplaner zu benachrichtigen.
6. Alle Detailnummern beziehen sich auf Pläne der Architekten, wenn nicht anders bezeichnet.



BAUVORHABEN

Teilungserklärung
 Rotenbergstraße 38, 70190 Stuttgart

PLANBEZEICHNUNG

Untergeschoss 1

PLANNUMMER

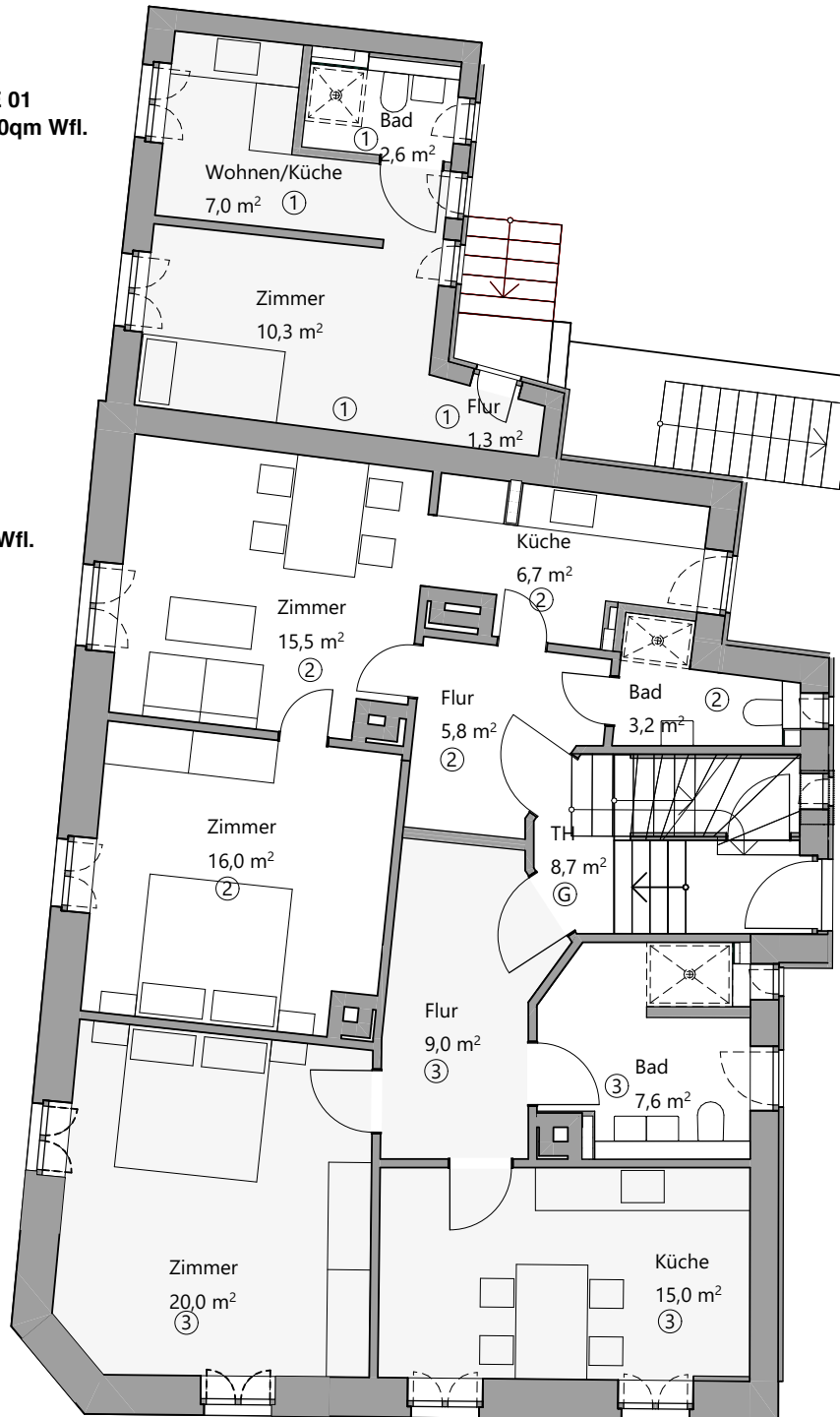
AR_4_XX_019_GR_-1_V_2

MABSTAB	PLANGRÖßE	STATUS	INDEX	DATUM
1:100	Din A4	V	2	30.11.2023

WE 01
21,0qm Wfl.

WE 02
47,5qm Wfl.

WE 03
51,5qm Wfl.

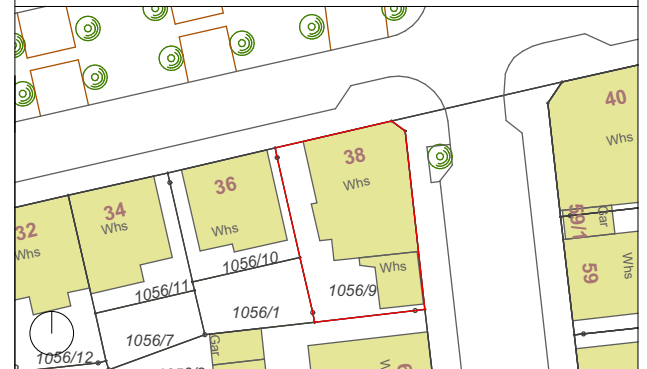


LEGENDE

- vorhandene Bauteile
- zu beseitigende Bauteile
- neue Bauteile

ANMERKUNGEN

1. Alle Maße sind vor Baubeginn vor Ort zu überprüfen und Abweichungen vor Ausführungsbeginn mit den Planungsbeteiligten zu klären.
2. Vermaßung von Fenstern und Türen erfolgt von OK RFB auf UK Rohsturz bzw OK Rohbrüstung. Maueröffnungsmaß der Türen abweichend von DIN 18100 um +15mm.
3. Die Pläne sind im Zusammenhang mit den zugehörigen Zeichnungen und Listen zu lesen.
4. Die statischen Angaben und Schalpläne des Statikers sind verbindlich zu beachten.
5. Die aktuellen Angaben sämtlicher Fachplaner sind zu beachten. Bei Widersprüchen zur vorliegenden Planung sind die Architekten und die zuständigen Fachplaner zu benachrichtigen.
6. Alle Detailnummern beziehen sich auf Pläne der Architekten, wenn nicht anders bezeichnet.



BAUVORHABEN

Teilungserklärung
Rotenbergstraße 38, 70190 Stuttgart

PLANBEZEICHNUNG

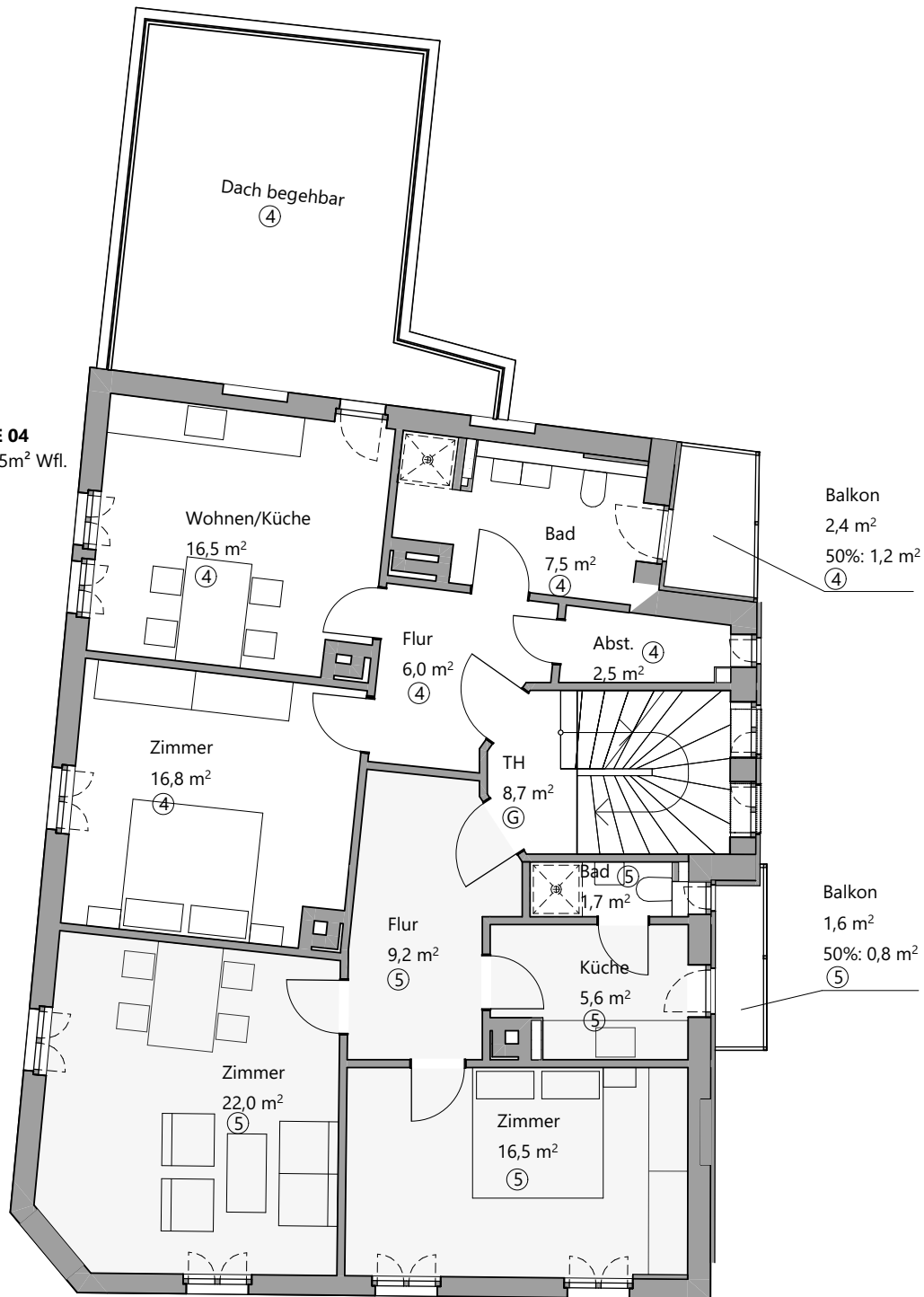
Erdgeschoss

PLANNUMMER

AR_4_XX_020_GR_00_V_1

MABSTAB	PLANGRÖßE	STATUS	INDEX	DATUM
1:100	Din A4	V	1	30.11.2023

WE 04
50,5m² Wfl.



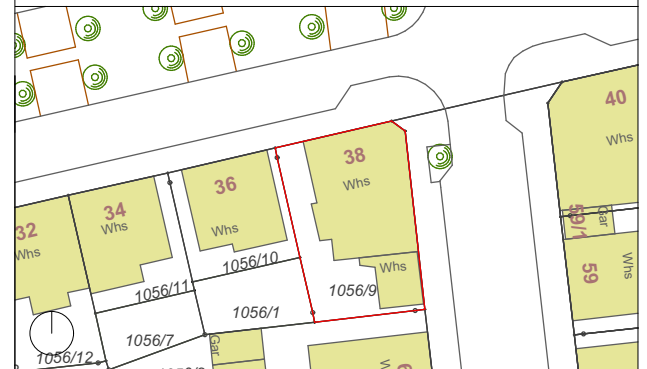
WE 05
55,5m² Wfl.

LEGENDE

- vorhandene Bauteile
- zu beseitigende Bauteile
- neue Bauteile

ANMERKUNGEN

1. Alle Maße sind vor Baubeginn vor Ort zu überprüfen und Abweichungen vor Ausführungsbeginn mit den Planungsmitgliedern zu klären.
2. Vermaßung von Fenstern und Türen erfolgt von OK RFB auf UK Rohsturz bzw. OK Rohbrüstung. Maueröffnungsmaß der Türen abweichend zu DIN 18100 um +15mm.
3. Die Pläne sind im Zusammenhang mit den zugehörigen Zeichnungen und Listen zu lesen.
4. Die statischen Angaben und Schalpläne des Statikers sind verbindlich zu beachten.
5. Die aktuellen Angaben sämtlicher Fachplaner sind zu beachten. Bei Widersprüchen zur vorliegenden Planung sind die Architekten und die zuständigen Fachplaner zu benachrichtigen.
6. Alle Detailnummern beziehen sich auf Pläne der Architekten, wenn nicht anders bezeichnet.



BAUVORHABEN

Teilungserklärung
Rotenbergstraße 38, 70190 Stuttgart

PLANBEZEICHNUNG

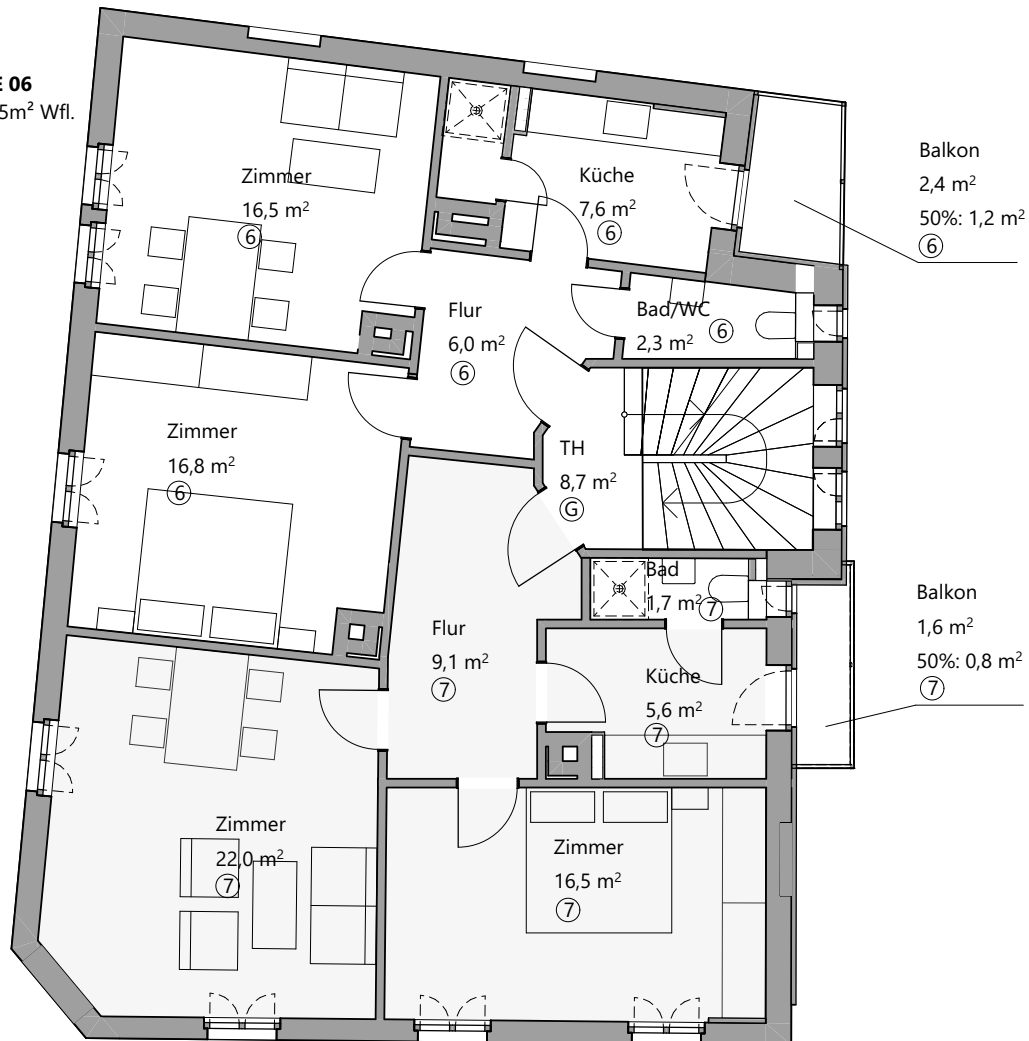
Obergeschoss 1

PLANNUMMER

AR_4_XX_021_GR_01_V_1

MABSTAB	PLANGRÖßE	STATUS	INDEX	DATUM
1:100	Din A4	V	1	30.11.2023

WE 06
50,5m² Wfl.



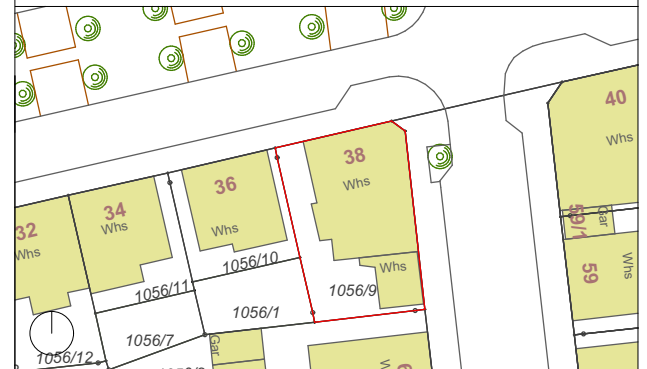
WE 07
55,5m² Wfl.

LEGENDE

- vorhandene Bauteile
- zu beseitigende Bauteile
- neue Bauteile

ANMERKUNGEN

1. Alle Maße sind vor Baubeginn vor Ort zu überprüfen und Abweichungen vor Ausführungsbeginn mit den Planungsbeteiligten zu klären.
2. Vermaßung von Fenstern und Türen erfolgt von OK RFB auf UK Rohsturz bzw OK Rohbrüstung. Maueröffnungsmaß der Türen abweichend zu DIN 18100 um +15mm.
3. Die Pläne sind im Zusammenhang mit den zugehörigen Zeichnungen und Listen zu lesen.
4. Die statischen Angaben und Schalpläne des Statikers sind verbindlich zu beachten.
5. Die aktuellen Angaben sämtlicher Fachplaner sind zu beachten. Bei Widersprüchen zur vorliegenden Planung sind die Architekten und die zuständigen Fachplaner zu benachrichtigen.
6. Alle Detailnummern beziehen sich auf Pläne der Architekten, wenn nicht anders bezeichnet.



BAUVORHABEN

Teilungserklärung
Rotenbergstraße 38, 70190 Stuttgart

PLANBEZEICHNUNG

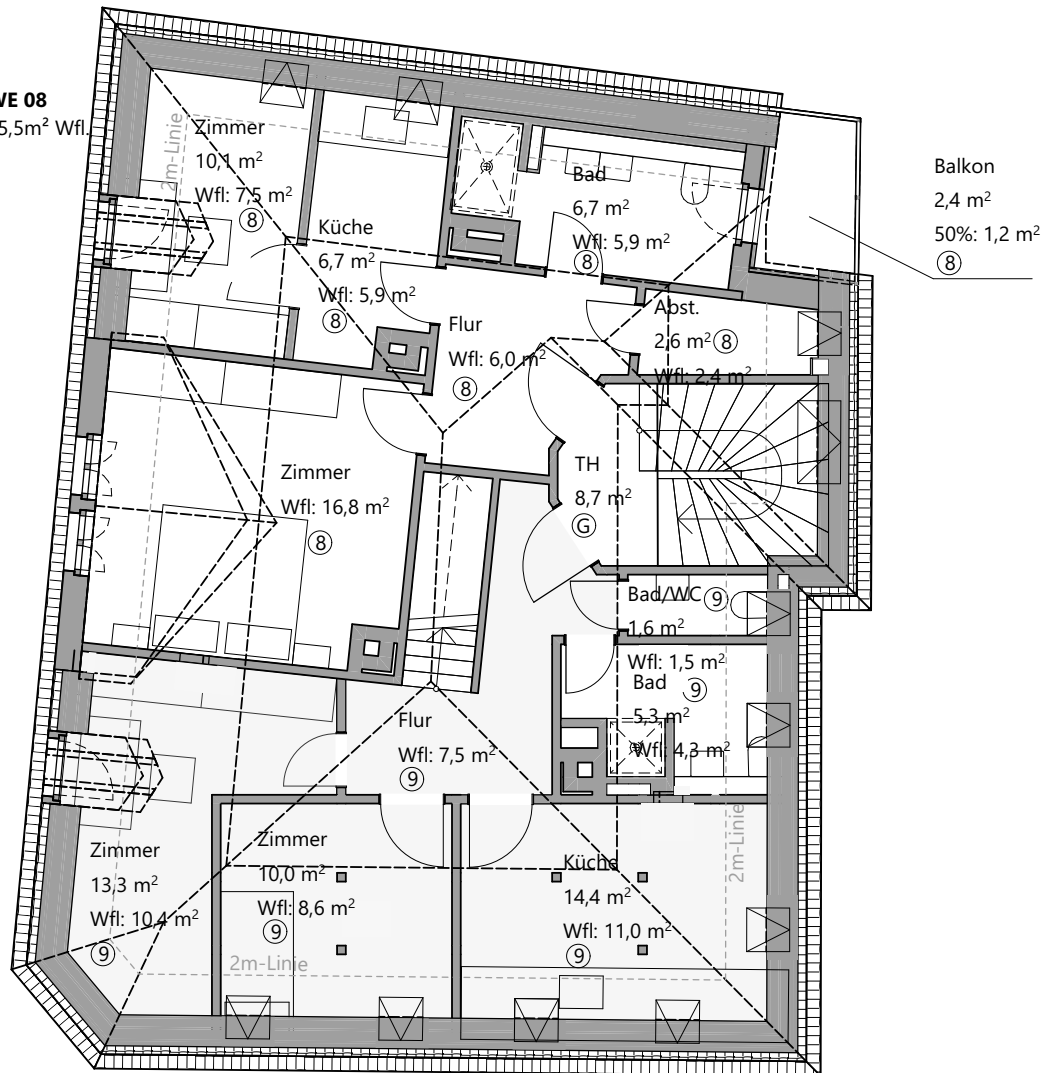
Obergeschoss 2

PLANNUMMER

AR_4_XX_022_GR_02_V_1

MABSTAB	PLANGRÖßE	STATUS	INDEX	DATUM
1:100	Din A4	V	1	30.11.2023

WE 08
45,5m² Wfl.



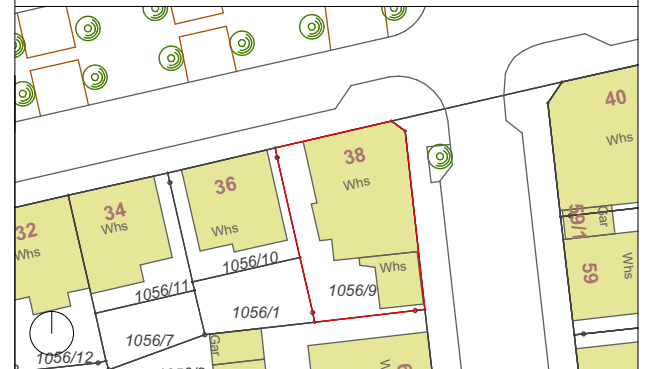
WE 09
43,0m² Wfl.

LEGENDE

- vorhandene Bauteile
- zu beseitigende Bauteile
- neue Bauteile

ANMERKUNGEN

1. Alle Maße sind vor Baubeginn vor Ort zu überprüfen und Abweichungen vor Ausführungsbeginn mit den Planungsbeteiligten zu klären.
2. Vermaßung von Fenstern und Türen erfolgt von OK RFB auf UK Rohsturz bzw OK Rohbrüstung. Maueröffnungsmaß der Türen abweichend zu DIN 18100 um +15mm.
3. Die Pläne sind im Zusammenhang mit den zugehörigen Zeichnungen und Listen zu lesen.
4. Die statischen Angaben und Schalpläne des Statikers sind verbindlich zu beachten.
5. Die aktuellen Angaben sämtlicher Fachplaner sind zu beachten. Bei Widersprüchen zur vorliegenden Planung sind die Architekten und die zuständigen Fachplaner zu benachrichtigen.
6. Alle Detailnummern beziehen sich auf Pläne der Architekten, wenn nicht anders bezeichnet.



BAUVORHABEN

Teilungserklärung
Rotenbergstraße 38, 70190 Stuttgart

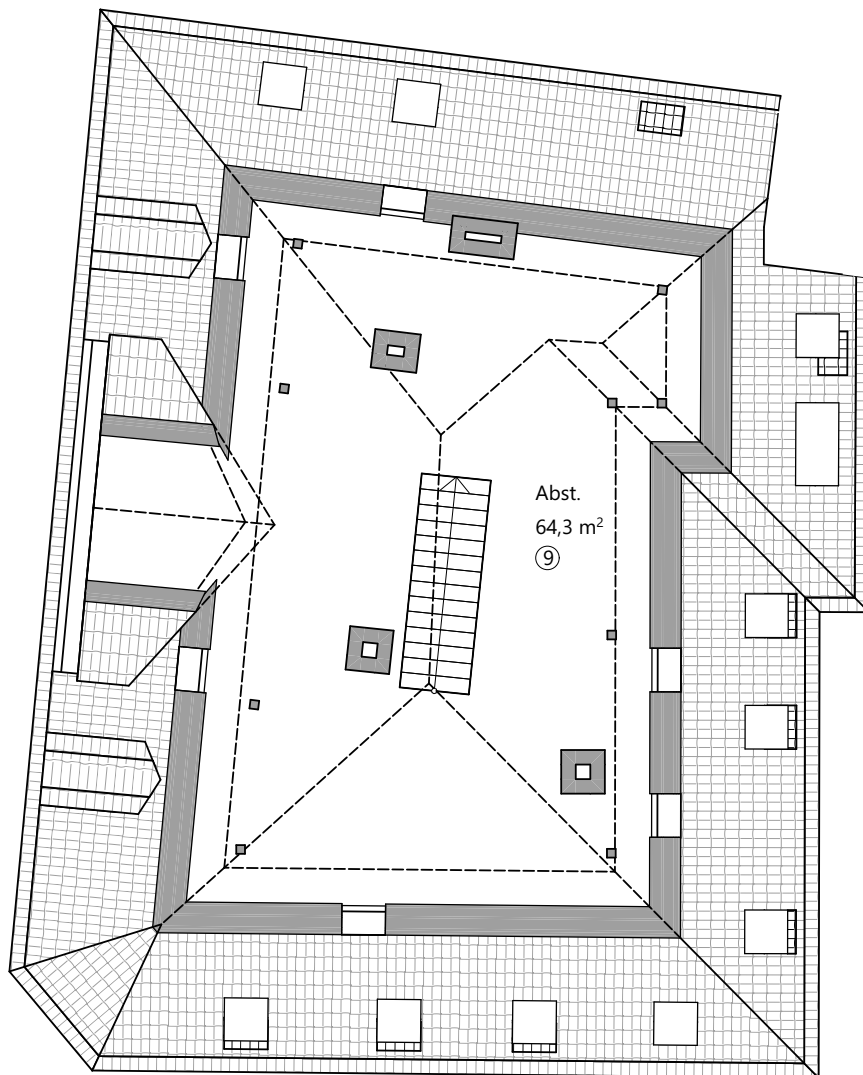
PLANBEZEICHNUNG

Dachgeschoss

PLANNUMMER

AR_4_XX_023_GR_03_V_1

MABSTAB	PLANGRÖßE	STATUS	INDEX	DATUM
1:100	Din A4	V	1	30.11.2023



LEGENDE

- vorhandene Bauteile
- zu beseitigende Bauteile
- neue Bauteile

ANMERKUNGEN

1. Alle Maße sind vor Baubeginn vor Ort zu überprüfen und Abweichungen vor Ausführungsbeginn mit den Planungsbeteiligten zu klären.
2. Vermaßung von Fenstern und Türen erfolgt von OK RFB auf UK Rohsturz bzw OK Rohbrüstung. Maueröffnungsmaß der Türen abweichend zu DIN 18100 um +15mm.
3. Die Pläne sind im Zusammenhang mit den zugehörigen Zeichnungen und Listen zu lesen.
4. Die statischen Angaben und Schalpläne des Statikers sind verbindlich zu beachten.
5. Die aktuellen Angaben sämtlicher Fachplaner sind zu beachten. Bei Widersprüchen zur vorliegenden Planung sind die Architekten und die zuständigen Fachplaner zu benachrichtigen.
6. Alle Detailnummern beziehen sich auf Pläne der Architekten, wenn nicht anders bezeichnet.



BAUVORHABEN

Teilungserklärung
Rotenbergstraße 38, 70190 Stuttgart

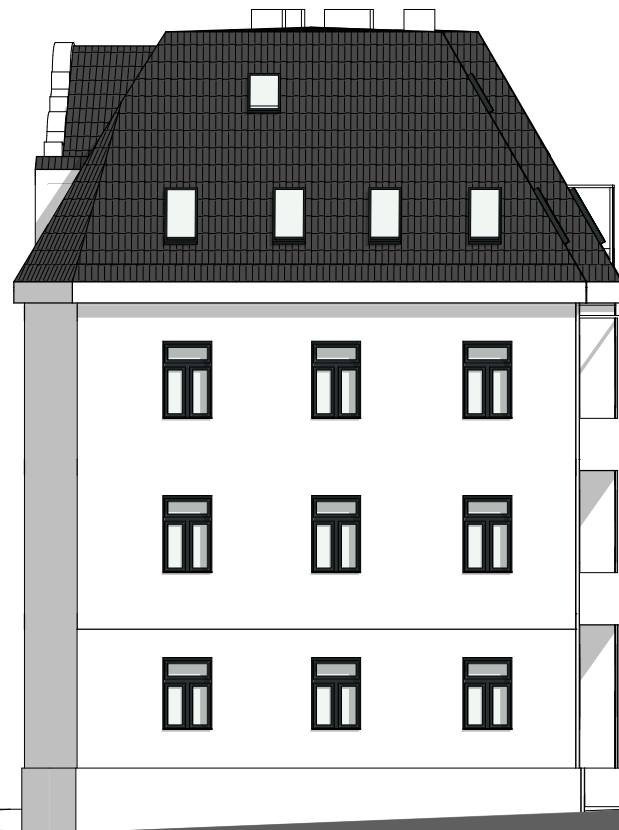
PLANBEZEICHNUNG

Dachspitz

PLANNUMMER

AR_4_XX_024_GR_04_V_1

MABSTAB	PLANGRÖßE	STATUS	INDEX	DATUM
1:100	Din A4	V	1	30.11.2023



Schwabenbergstraße

LEGENDE

- vorhandene Bauteile
- zu beseitigende Bauteile
- neue Bauteile

- | | |
|----------------------|----------------------|
| OK Oberkante | RD Rohdecke |
| UK Unterkante | AHD abgehängte Decke |
| GOK Geländeoberkante | BRH Brüstungshöhe |
| FFB Fertigfußboden | RR Regenfallrohr |
| RFB Rohfußboden | |
| DD Deckendurchbruch | |
| BD Bodendurchbruch | |

ANMERKUNGEN

1. Alle Maße sind vor Baubeginn vor Ort zu überprüfen und Abweichungen vor Ausführungsbeginn mit den Planungsbeteiligten zu klären.
2. Vormaßung von Fenstern und Türeneinfassungen von OK RFB auf UK Rohsturz bzw OK Rohbrüstung. Maueröffnungsmaß der Türen abweichend zu DIN 18100 um +15mm.
3. Die Pläne sind im Zusammenhang mit den zugehörigen Zeichnungen und Listen zu lesen.
4. Die statischen Angaben und Schalpläne des Statikers sind verbindlich zu beachten.
5. Die aktuellen Angaben sämtlicher Fachplaner sind zu beachten. Bei Widersprüchen zur vorliegenden Planung sind die Architekten und die zuständigen Fachplaner zu benachrichtigen.
6. Alle Detailnummern beziehen sich auf Pläne der Architekten, wenn nicht anders bezeichnet.

Bitte auf zusätzliche Neueintragen achten !			
INDEX	ÄNDERUNG / ERGÄNZUNG	GEZ	DATUM

ÜBERSICHT



BAUVORHABEN

Teilungserklärung
 Rotenbergstraße 38, 70190 Stuttgart

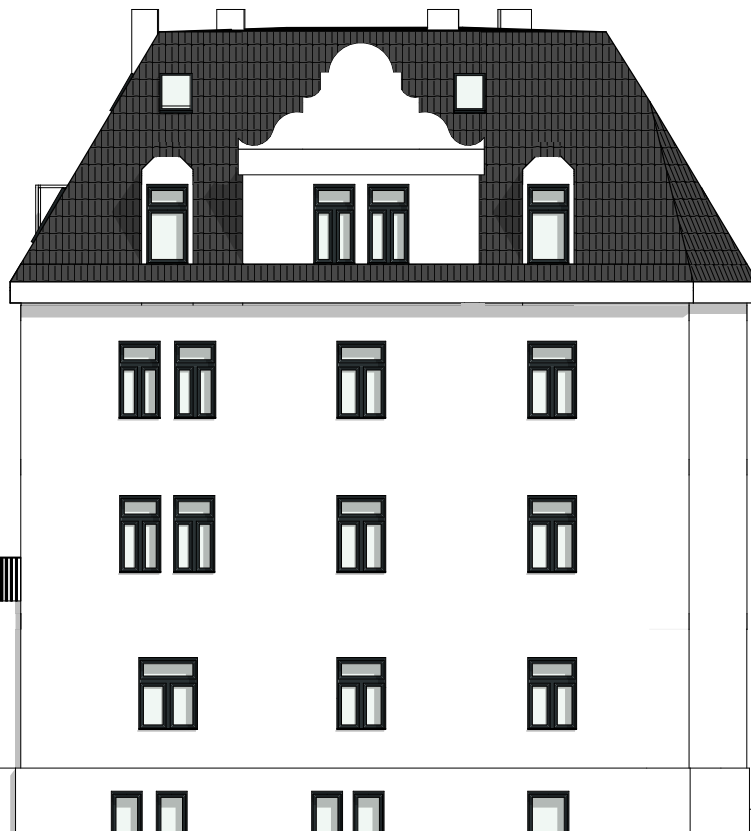
PLANBEZEICHNUNG

Ansicht Nord

PLANNUMMER

AR_4_XX_040_AN_NN_V_0

MABSTAB	PLANGRÖÖE	STATUS	INDEX	DATUM
1:100	Din A3	V	0	08.11.2023



Rotenbergstraße

LEGENDE

- vorhandene Bauteile
- zu beseitigende Bauteile
- neue Bauteile

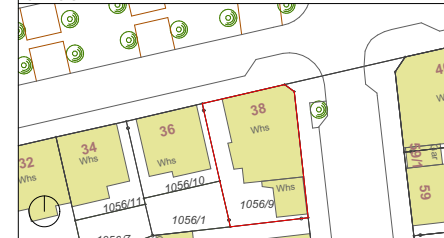
- OK Oberkante
- RD Rohdecke
- UK Unterkante
- AHD abgehängte Decke
- GOK Geländeoberkante
- BRH Brüstungshöhe
- FFB Fertigfußboden
- RR Regenfallrohr
- RFB Rohfußboden
- DD Deckendurchbruch
- BD Bodendurchbruch

ANMERKUNGEN

1. Alle Maße sind vor Baubeginn vor Ort zu überprüfen und Abweichungen vor Ausführungsbeginn mit den Planungsbeteiligten zu klären.
2. Vernaßung von Fenstern und Türeneinfüßung von OK RFB auf UK Rohsturz bzw OK Rohbrüstung. Maueröffnungsmaß der Türen abweichend zu DIN 18100 um +15mm.
3. Die Pläne sind im Zusammenhang mit den zugehörigen Zeichnungen und Listen zu lesen.
4. Die statischen Angaben und Schalpläne des Statikers sind verbindlich zu beachten.
5. Die aktuellen Angaben sämtlicher Fachpläne sind zu beachten. Bei Widersprüchen zur vorliegenden Planung sind die Architekten und die zuständigen Fachplanner zu benachrichtigen.
6. Alle Detailnummern beziehen sich auf Pläne der Architekten, wenn nicht anders bezeichnet.

Bitte auf zusätzliche Neueintragen achten !			
INDEX	ÄNDERUNG / ERGÄNZUNG	GEZ.	DATUM

ÜBERSICHT



BAUVORHABEN

Teilungserklärung
Rotenbergstraße 38, 70190 Stuttgart

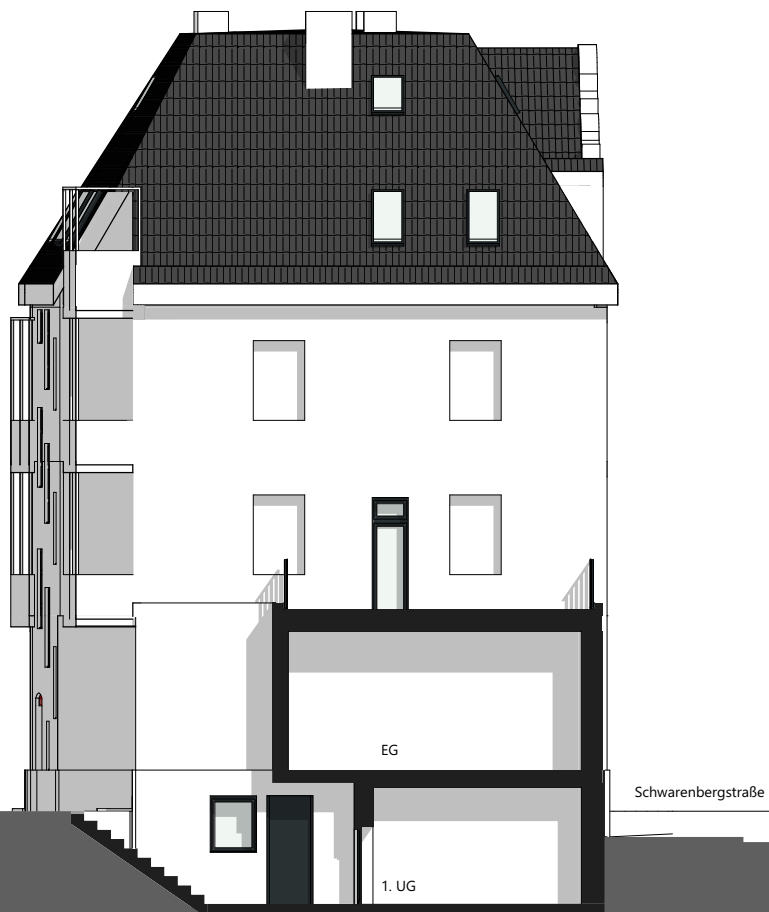
PLANBEZEICHNUNG

Ansicht Ost

PLANNUMMER

AR_4_XX_041_AN_OO_V_0

MABSTAB	PLANGRÖßE	STATUS	INDEX	DATUM
1:100	Din A3	V	0	08.11.2023



LEGENDE

- vorhandene Bauteile
- zu beseitigende Bauteile
- neue Bauteile

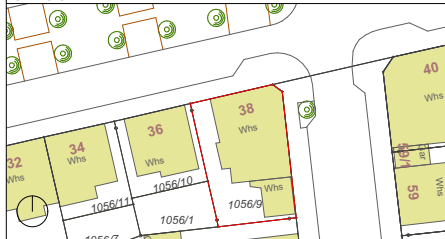
- OK Oberkante
- RD Rohdecke
- UK Unterkante
- AHD abgehängte Decke
- GOK Geländeoberkante
- BRH Brüstungshöhe
- FFB Fertigfußboden
- RR Regenfallrohr
- RFB Rohfußboden
-
- DD Deckendurchbruch
-
- BD Bodendurchbruch
-

ANMERKUNGEN

1. Alle Maße sind vor Baubeginn vor Ort zu überprüfen und Abweichungen vor Ausführungsbeginn mit den Planungsmitgliedern zu klären.
2. Verräumung von Fenstern und Türen erfolgt von OK RFB auf UK Rohsturz bzw OK Rohbrüstung. Maueröffnungsmaß der Türen abweichend zu DIN 18100 um +15mm.
3. Die Pläne sind im Zusammenhang mit den zugehörigen Zeichnungen und Listen zu lesen.
4. Die statischen Angaben und Schalldränge des Statikers sind verbindlich zu beachten.
5. Die aktuellen Angaben sämtlicher Fachplaner sind zu beachten. Bei Widersprüchen zur vorliegenden Planung sind die Architekten und die zuständigen Fachplaner zu benachrichtigen.
6. Alle Detailnummern beziehen sich auf Pläne der Architekten, wenn nicht anders bezeichnet.

Bitte auf zusätzliche Neueintragungen achten !			
INDEX	ÄNDERUNG / ERGÄNZUNG	GEZ.	DATUM

ÜBERSICHT



BAUVORHABEN

Teilungserklärung
 Rotenbergstraße 38, 70190 Stuttgart

PLANBEZEICHNUNG

Ansicht Süd

PLANNUMMER

AR_4_XX_042_AN_SS_V_0

MABSTAB	PLANGRÖßE	STATUS	INDEX	DATUM
1:100	Din A3	V	0	08.11.2023



Rotenbergstraße

LEGENDE

- vorhandene Bauteile
- zu beseitigende Bauteile
- neue Bauteile

- OK Oberkante
- UK Unterkante
- GOK Geländeoberkante
- FFB Fertigfußboden
- RFB Rohfußboden
- DD Deckendurchbruch
- BD Bodendurchbruch
- RD Rohdecke
- AHD abgehängte Decke
- BRH Brüstungshöhe
- RR Regenfallrohr

ANMERKUNGEN

1. Alle Maße sind vor Baubeginn vor Ort zu überprüfen und Abweichungen vor Ausführungsbeginn mit den Planungsbeteiligten zu klären.
2. Vernaßung von Fenstern und Türen erfolgt von OK RFB auf UK Rohsturz bzw OK Rohbrüstung. Maueröffnungsmaß der Türen abweichend zu DIN 18100 um +15mm.
3. Die Pläne sind im Zusammenhang mit den zugehörigen Zeichnungen und Listen zu lesen.
4. Die statischen Angaben und Schalpläne des Statikers sind verbindlich zu beachten.
5. Die aktuellen Angaben sämtlicher Fachplaner sind zu beachten. Bei Widersprüchen zur vorliegenden Planung sind die Architekten und die zuständigen Fachplaner zu benachrichtigen.
6. Alle Detailnummern beziehen sich auf Pläne der Architekten, wenn nicht anders bezeichnet.

Bitte auf zusätzliche Neueintragungen achten !			
INDEX	ÄNDERUNG / ERGÄNZUNG	GEZ	DATUM

ÜBERSICHT



BAUVORHABEN

Teilungserklärung
 Rotenbergstraße 38, 70190 Stuttgart

PLANBEZEICHNUNG

Ansicht West

PLANNUMMER

AR_4_XX_043_AN_WW_V_0

MABSTAB	PLANGRÖßE	STATUS	INDEX	DATUM
1:100	Din A3	V	0	08.11.2023