

3603/1

3603

3601/2

Gebäude 4
Wohnung 3: Wohnfläche 99.63 m²

Gebäude 4
Wohnung 4: Wohnfläche 74.00 m²

Gebäude 3
Wohnung 3: Wohnfläche 99.63 m²

Gebäude 3
Wohnung 4: Wohnfläche 74.00 m²

Gebäude 2
Wohnung 3: Wohnfläche 99.63 m²

Gebäude 2
Wohnung 4: Wohnfläche 74.00 m²

Gebäude 1
Wohnung 3: Wohnfläche 99.63 m²

Gebäude 1
Wohnung 4: Wohnfläche 74.00 m²

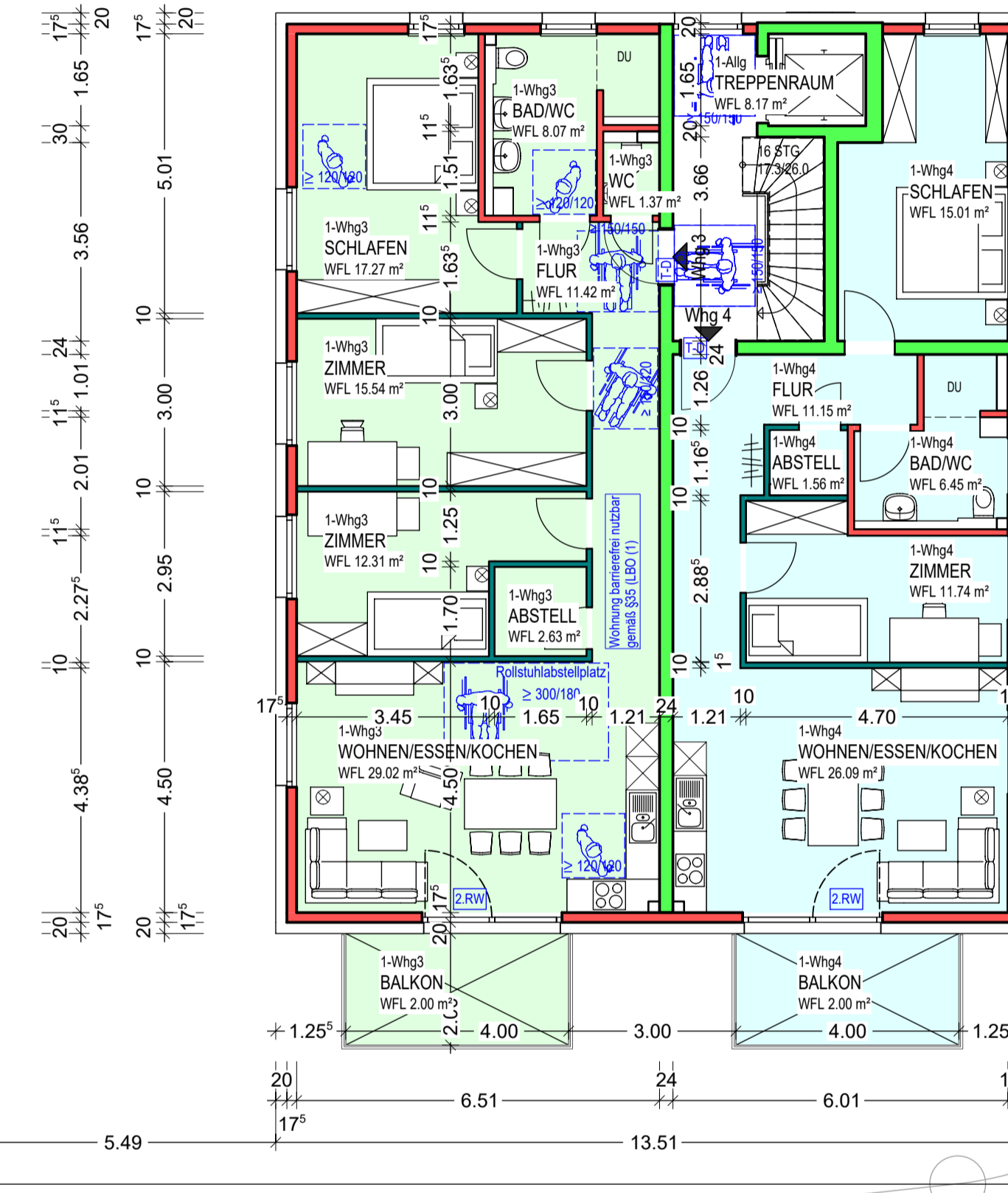
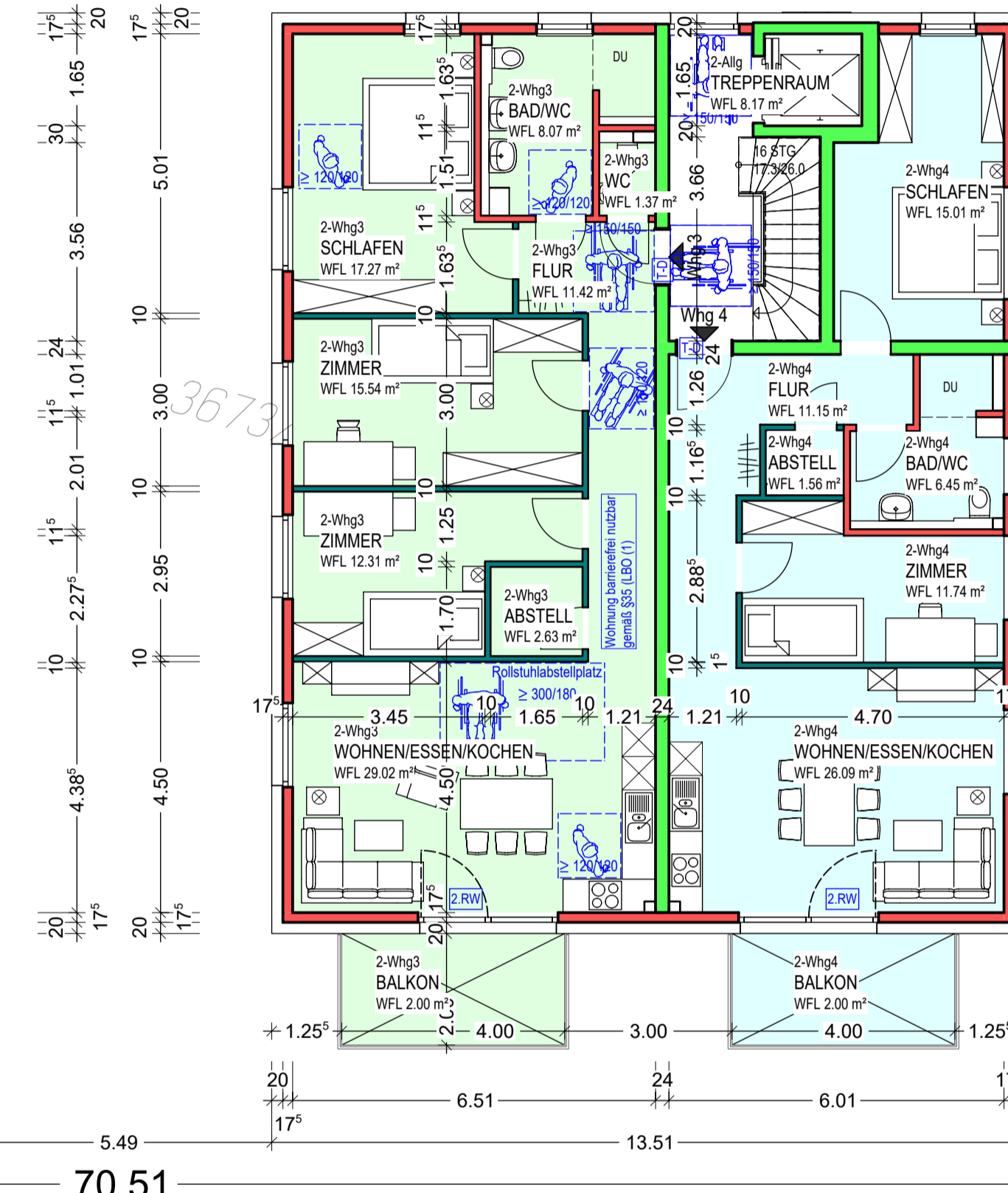
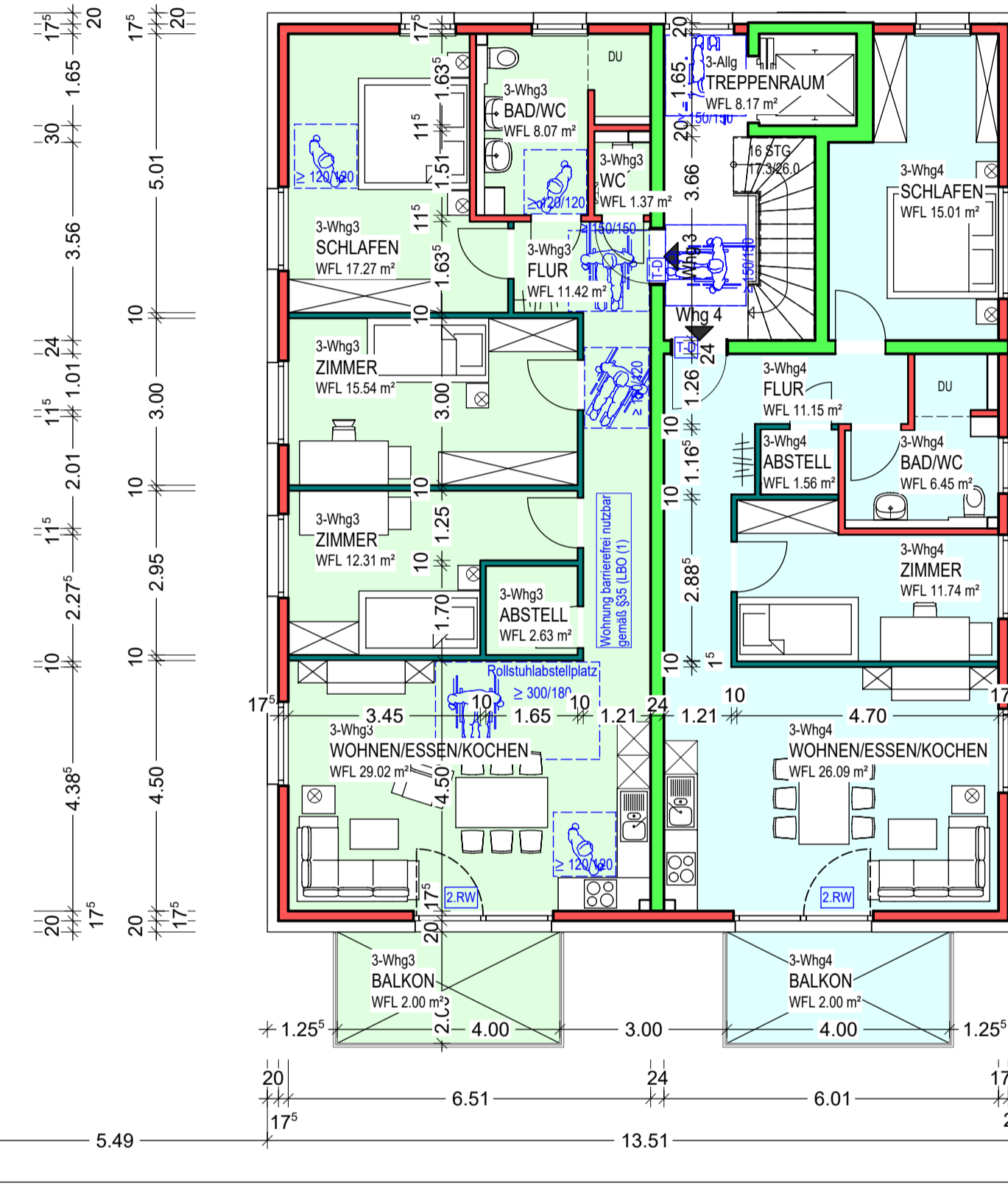
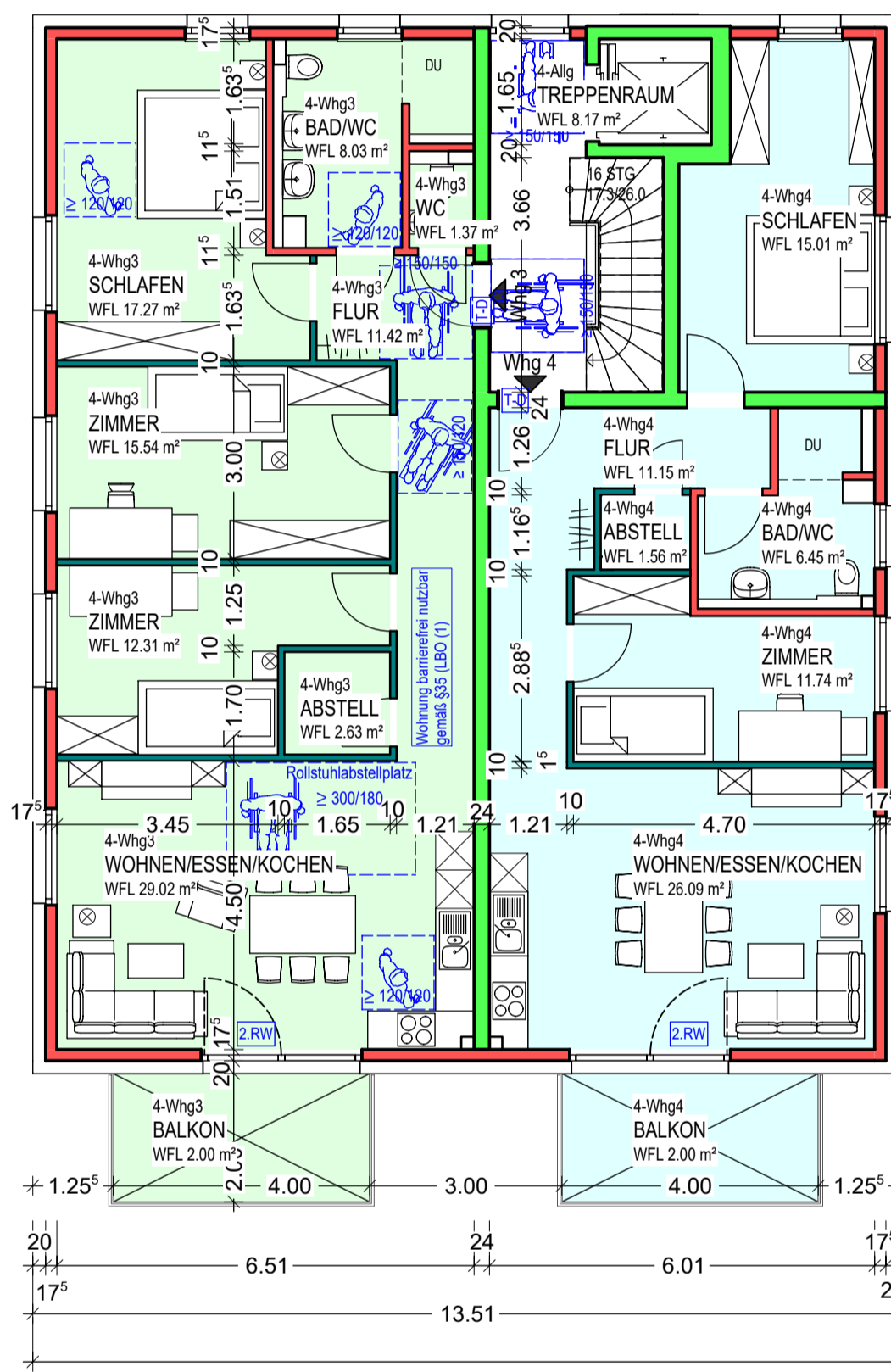
7.95

70.51

1.67

3.50

16.51



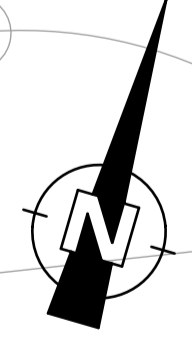
70.51

Alte Ziegelei

3615

3
Whs

1/1
Whs



1 OBERGESCHOSS

0 1 2 3 4 m

BAUGESUCH	Plan: 2-3	Maßstab: 1:100
BAUVORHABEN : Neubau 4 Mehrfamilienwohnhäuser mit gemeinsamer Tiefgarage Gaustraße 24/1-24/4, Flst.Nr. 3673/1 72108 Rottenburg-Ergenzingen		
BAUHERR : BTM Wohnbau GmbH Brandenburger Straße 3 72108 Rottenburg a.N.		Bauherr, den 03.06.2024
Dipl.-Ing (FH) B. Lohmiller Ingenieurbüro für Bauwesen Rottenburger Str. 19 72181 Starzach-Börslingen Tel.: 07457 / 59 094-00 E-Mail: lohmill@buero-lohmiller.de		Planverfasser, den 03.06.2024