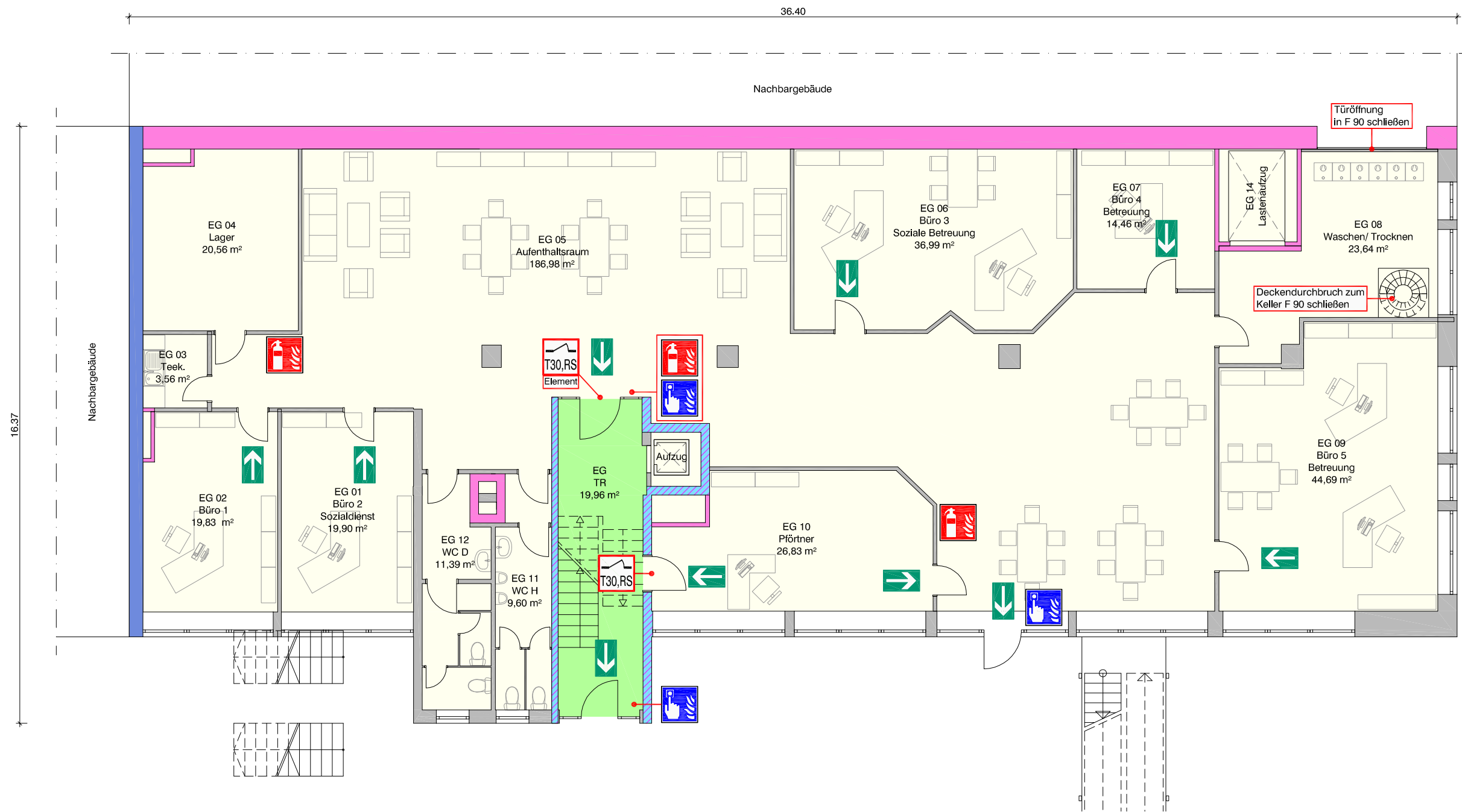
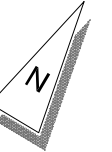






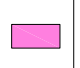



# Erdgeschoss


## BGF = 526 m<sup>2</sup>

flächendeckende Überwachung durch interne BMA nach DIN 14675 vgl. Konzept Ziffer xxx



### Legende

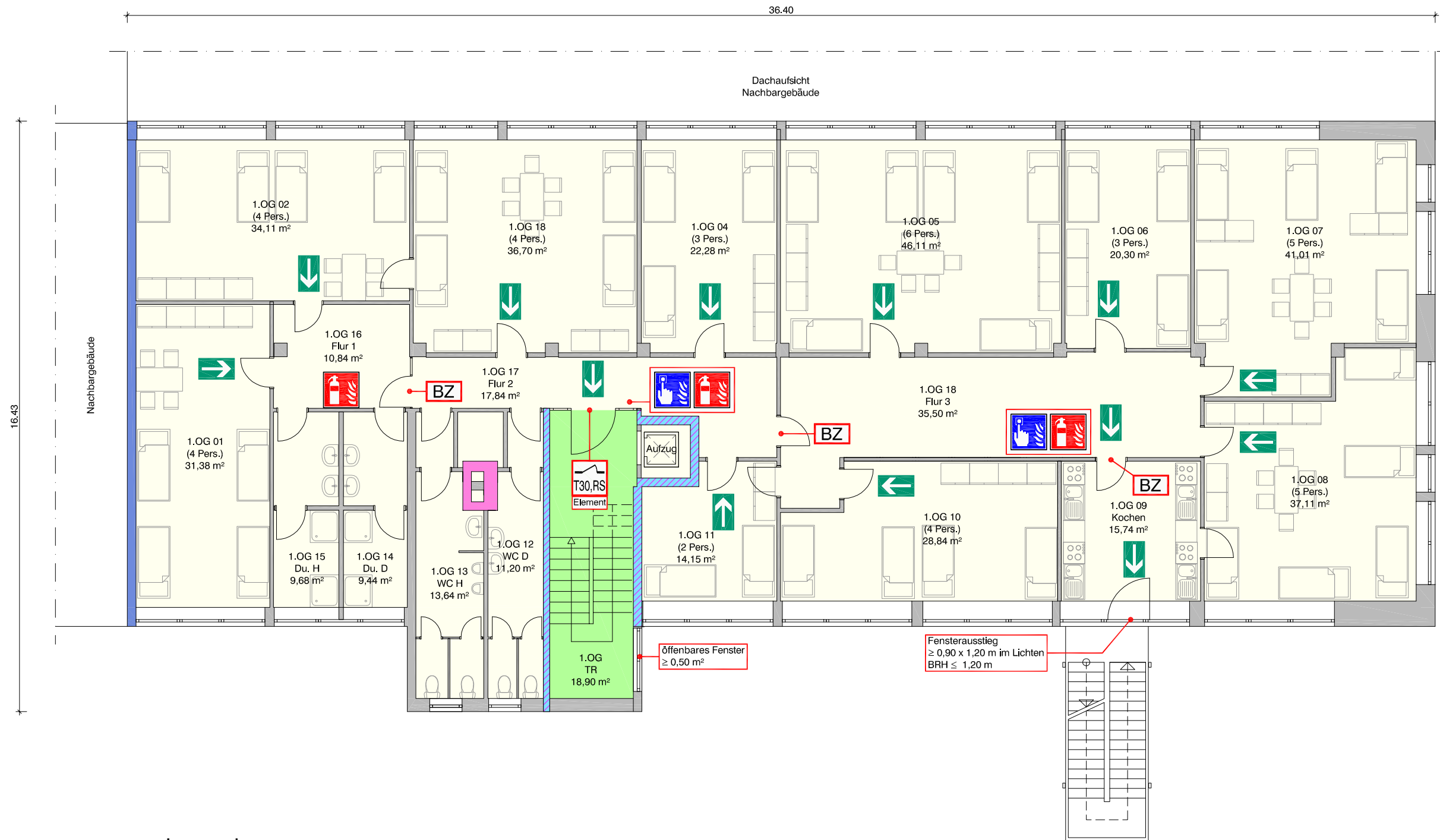
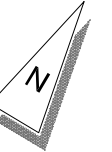
-  Fluchtweg
-  notwendiger Treppenraum
-  Brandwand
-  F 90 Bauart Brandwand
-  Wand F 90-AB
-  Feuerlöscher
-  Brandschutztür T30,RS
-  Hausalarm
-  optischer Rauchmelder
- Alle tragenden und aussteifenden Bauteile F90-AB

 <b>FRANKE</b> Ingenieure für Brandschutz GmbH		Projekt: Bürogebäude hier: Umnutzung zur Flüchtlingseinrichtung Hannoversche Str. 24, Dortmund
Datum/ Name	Datum/ Name	
24.02.16/ ko		
15 9 479	1 : 125	Übersichtsplan Erdgeschoss

# 1. Obergeschoss

BGF = 526 m<sup>2</sup>

flächendeckende Überwachung durch interne BMA nach DIN 14675 vgl. Konzept Ziffer xxx



## Legende



Fluchtweg



notwendiger Treppenraum



Brandwand



F 90 Bauart Brandwand



Wand F 90-AB



Feuerlöscher



Brandschutztür T30,RS



Blindzylinder



Hausalarm



optischer Rauchmelder

Alle tragenden und aussteifenden Bauteile F90-AB

		Projekt: Bürogebäude hier: Umnutzung zur Flüchtlingseinrichtung Hannoversche Str. 24, Dortmund
Datum/ Name	Datum/ Name	Übersichtsplan 1. Obergeschoss
24.02.16/ ko		
15 9 479	1 : 125	



