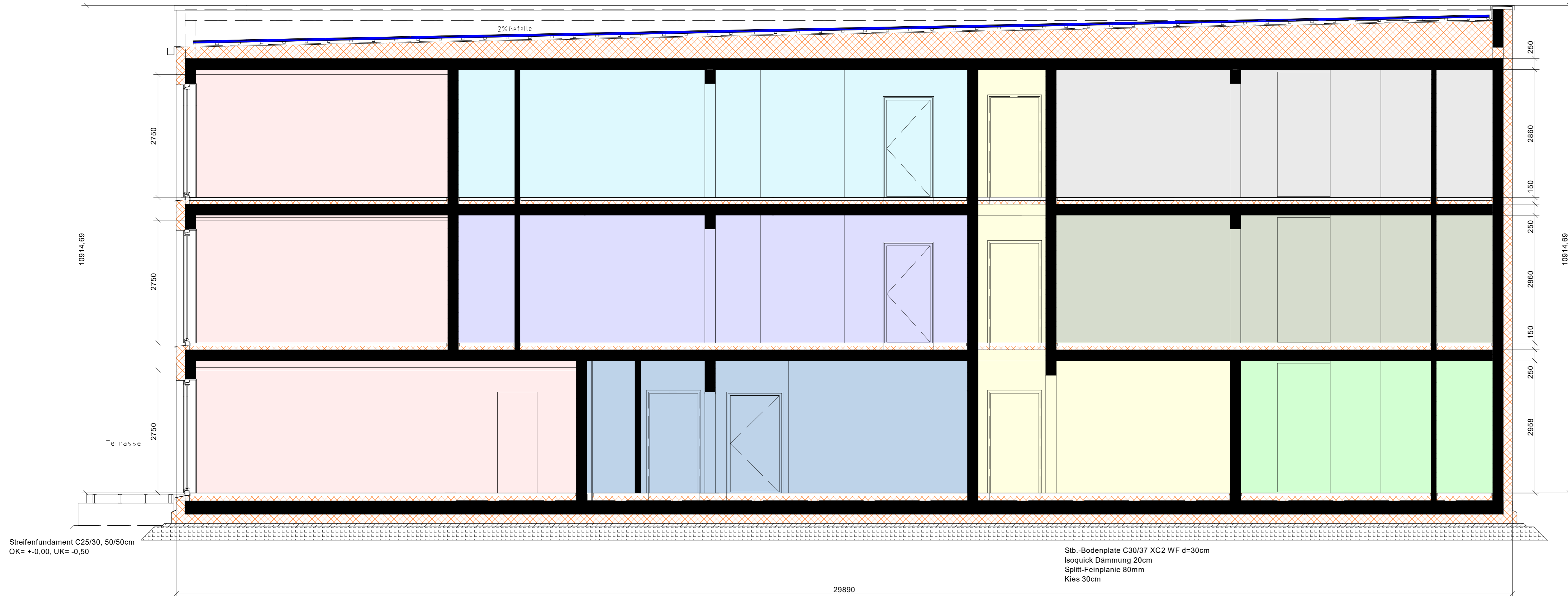
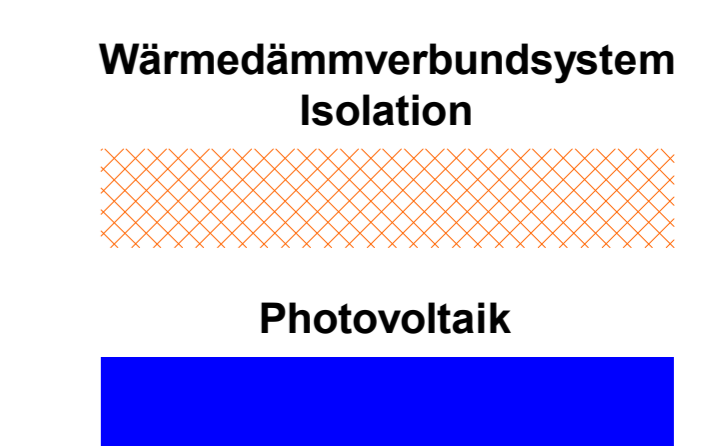


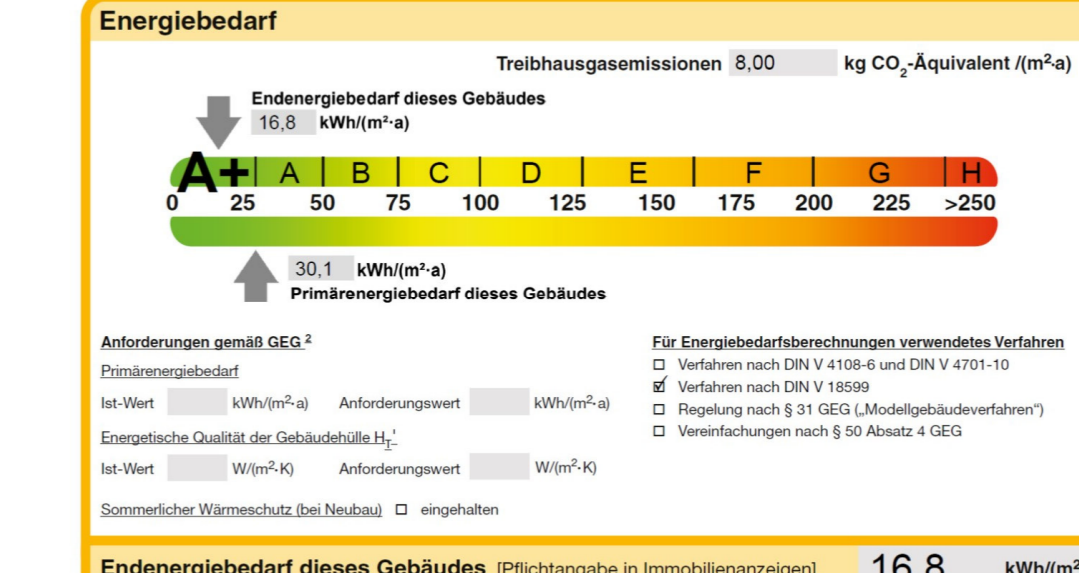
Dachaufbau:
 40,5 kWp Photovoltaikanlage
 Dachabdichtung verklebt - Resitrix
 Wärmedämmung 28 bis ca. 68cm - 2% Gefälle
 Dampfbremse
 Stb.-Decke C25/30 XC3 WF - d=25cm



- Betriebsleiterwohnung
- Seminarbereich
- Allgemeinflächen
- Büro 1 - EG
- Büro 2 - 1.OG
- Büro 3 - 1.OG
- Büro 4 - 2.OG
- Büro 5 - 2.OG

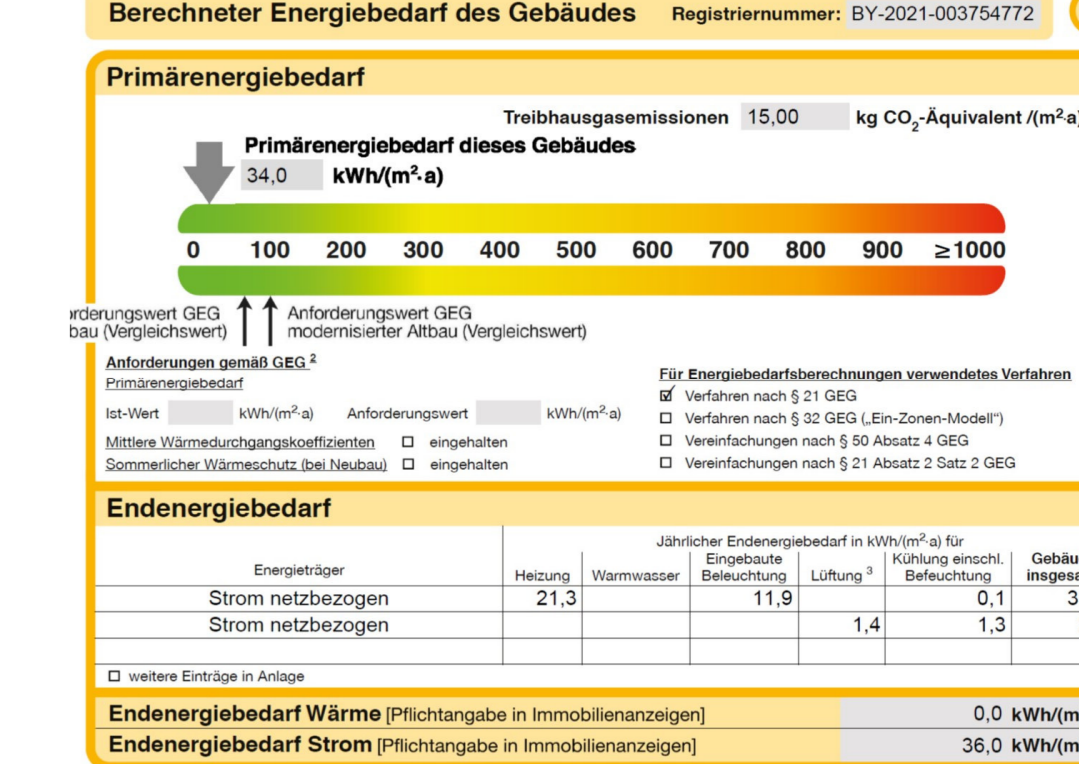


Energieausweis Bereich Wohngebäude



Endenergiebedarf dieses Gebäudes (Pflichtangabe in Immobilienanzeigen): 16,8 kWh/m²a

Energieausweis Bereich Nichtwohngebäude



Bürogebäude mit Betriebsleiterwohnung im Passivhaus Premium Standard mit 40,5 kWp Photovoltaikanlage und Ladesäule

Projekt:
 Bavariaring 14
 87600 Kaufbeuren

Planart:
 Bestandsplan
 Schnitt A_A

Plannummer:
 3011_BP_A_SC_AA

Makro:
 1/50 - 841/1189 - A0

Diese Zeichnung darf ohne unsere Genehmigung weder kopiert noch Dritten zugänglich gemacht werden. Alle gesetzlichen Urheberrechte sind uns vorbehalten.