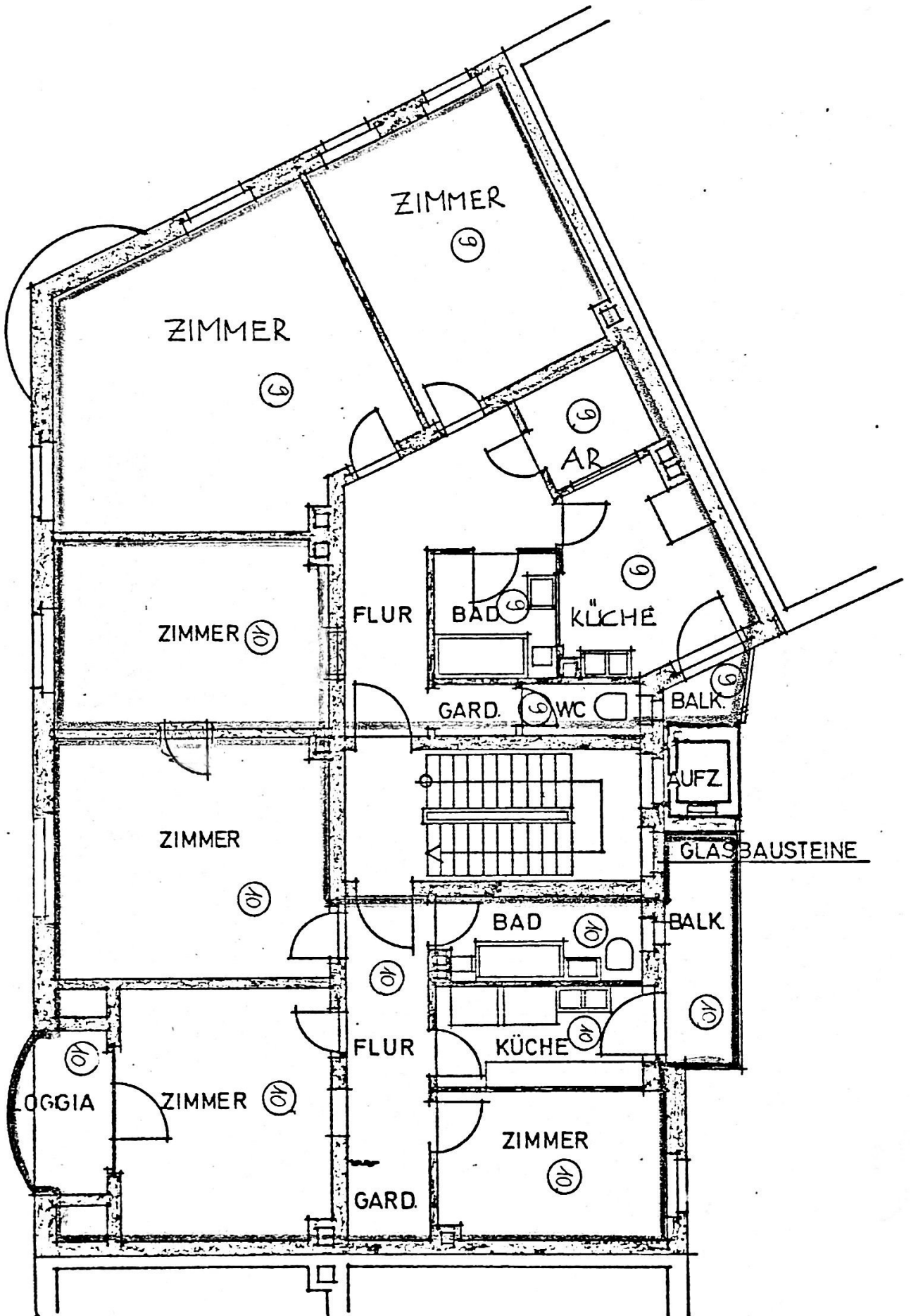


Wohnen	33,00 qm
Schlafen	21,70 qm
Küche	11,51 qm
Bad	5,31 qm
WC	2,12 qm
Flur	13,80 qm
Garderobe	1,46 qm
Begeh. Schrank	4,42 qm

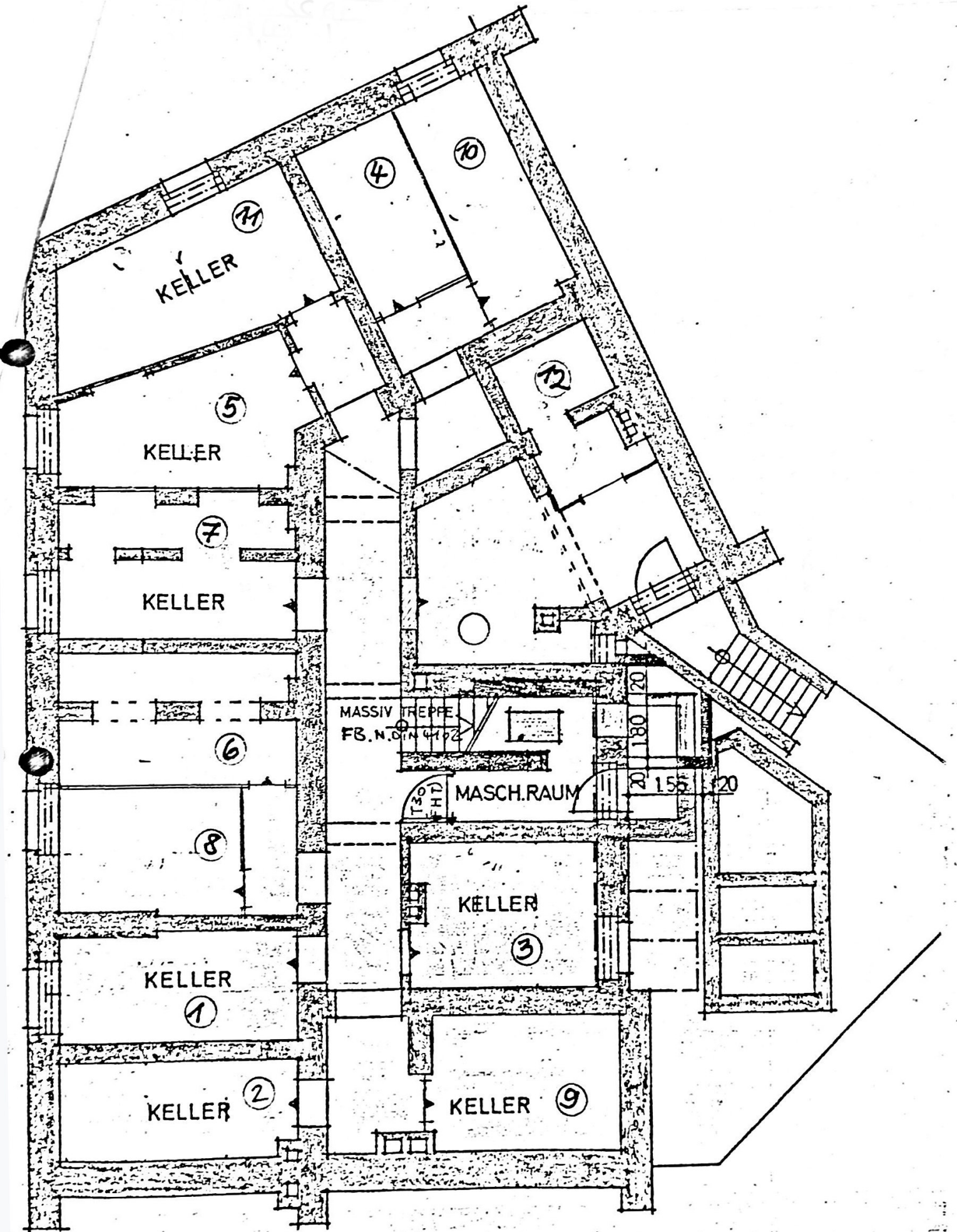
Balkon 2,8 qm

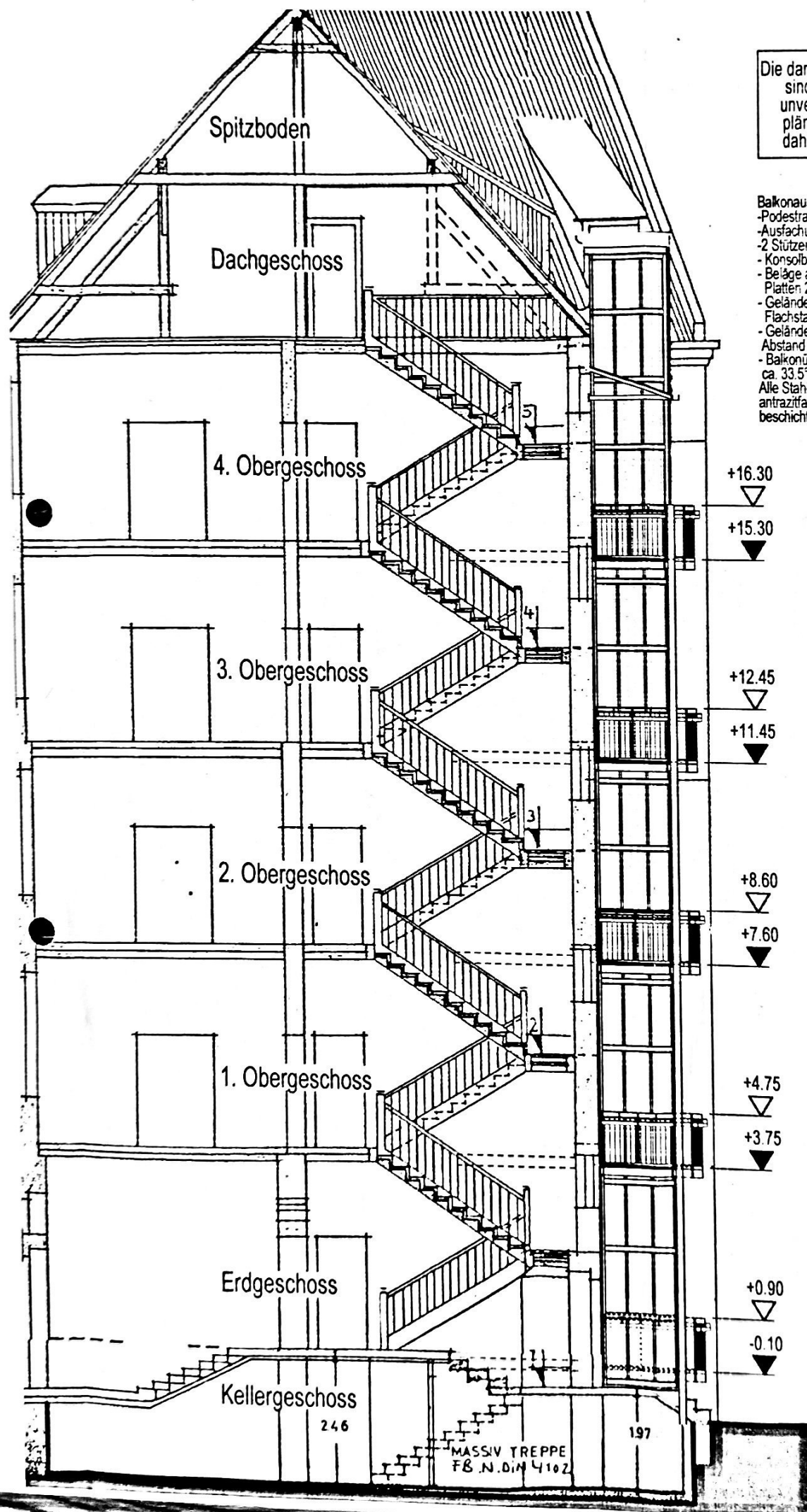
Wohnfläche ex Balkon 93,32 qm
 Wohnfläche inkl 50% Balkon 94,72 qm

4. Obergeschoss



Kellergeschoss





Die dargestellten Höhenkoten sind zeichnerisch den unvermaßten Bestandsplänen entnommen und daher nicht verbindlich.

- Balkonausführung:
- Podeststrahlen aus U160
 - Ausfachung aus 80x40x2.9
 - 2 Stützen HEB 140
 - Konsolbefestigung in Außenwänden
 - Beläge aus zementgebundenen Platten 28mm Typ Baikotec
 - Geländer / Handlauf aus verz. Flachstahl 60x10 mm
 - Geländerfüllungen aus Flachstahl 35x6 mm Abstand ca. 100 mm
 - Balkonüberdachung aus Drahtglas ca. 33.5° Gefälle
- Alle Stahlteile feuerverzinkt und mit antrazifarbener Hammerschlaglack beschichtet

- +16.30
- +15.30
- +12.45
- +11.45
- +8.60
- +7.60
- +4.75
- +3.75
- +0.90
- 0.10

246

197

MASSIV TREPPE
FB.N.DIN 4102

Nordansicht

Spitzboden

Dachgeschoss

aufe
9.25

4. Obergeschoss

5.40

3. Obergeschoss

11.55

2. Obergeschoss

7.7

1. Obergeschoss

3.85

Erdgeschoss

0.00

3 GOK

First
+25.725

Traufe
+19.25

+15.40

+11.55

+7.70

+3.85

+1.07

±0.00

-1.13 GOK

Die dargestellten Höhenkoten sind zeichnerisch den unvermaßten Bestandsplänen entnommen und daher nicht verbindlich.

Balkonausführung:
 - Podestrahmen aus U160
 - Ausfachung aus 80x40x2.9
 - 2 Stützen HEB 140
 - Konsolbefestigung in Außenwänden
 - Beläge aus zementgebundenen Platten 28mm Typ Balkotec
 - Geländer / Handlauf aus verz. Flachstahl 50x10 mm
 - Geländerfüllungen aus Flachstahl 35x6 mm Abstand ca. 100 mm
 - Balkonüberdachung aus Drahtglas ca. 33.5° Gefälle
 Alle Stahlteile feuerverzinkt und mit antrazitfarbenen Hammerschlaglack beschichtet

FR 100 (neu)

+16.30

+15.30

Not DN 50
DN 80

+12.45

+11.45

+8.60

+7.60

+4.75

+3.75

+0.90

-0.10

frostsicherer Anschluss an vorh. Hofgulf.

Aufzug Erneuerung

FR 100 Best.

