

# Haus 3.1-A

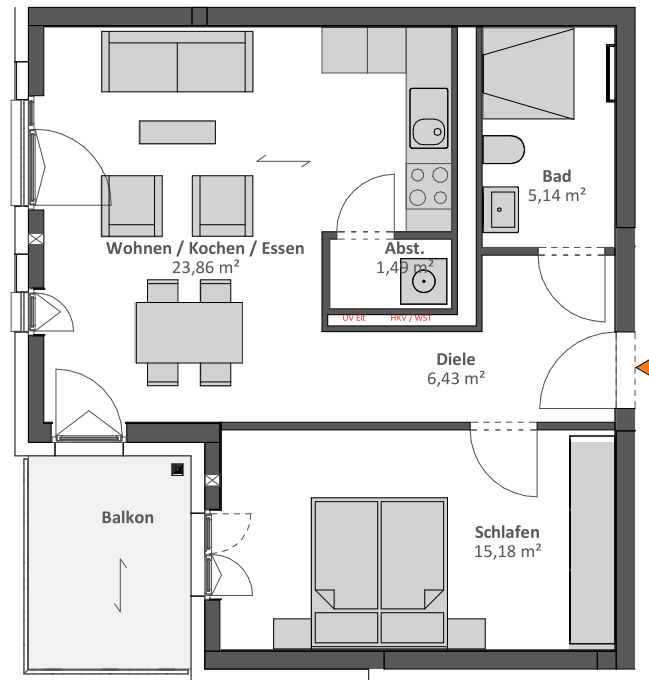
Rathausgasse 15  
12529 Schönefeld

**BUWOG**  
\*NEUE MITTE  
SCHÖNEFELD

## 2. Obergeschoss, WE 137, Aufgang A

2 Zimmer, 55,16 m<sup>2</sup>  
barrierefrei

Diele	6,43 m <sup>2</sup>
Wohnen / Kochen / Essen	23,86 m <sup>2</sup>
Bad	5,14 m <sup>2</sup>
Abst.	1,49 m <sup>2</sup>
Schlafen	15,18 m <sup>2</sup>
Balkon 50%	3,06 m <sup>2</sup>
<b>Gesamt</b>	<b>55,16 m<sup>2</sup></b>

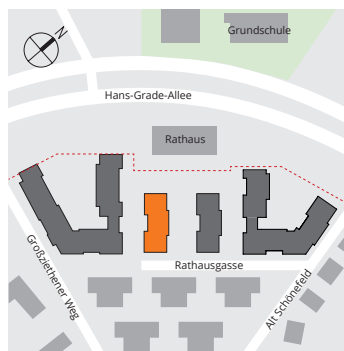


### Legende:

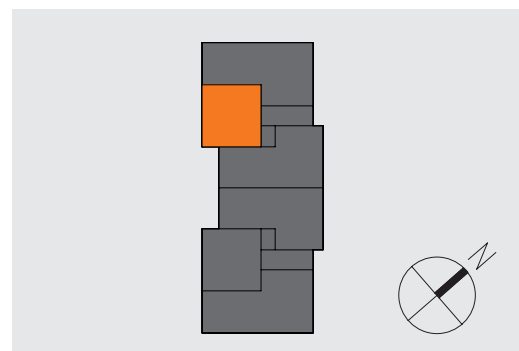
- abgehängte Decke / Abkoffering
- Dreh-/Kippfenster
- Verlegerichtung Parkett, Balkondielen
- Begrenzung Sondernutzfläche
- ALD (Außenwandlüftungsdurchbruch)

Balkone, Terrassen, Loggien werden zu 50% angerechnet. Alle Maße und Flächen sind ca. Angaben. Alle Grundrisse entsprechen dem aktuellen Stand der Planung und unterliegen laufenden Veränderungen in der Bearbeitung. Die Möblierungsvorschläge sind unverbindlich. Stand: August 2021.

### Lage im Projekt



### Lage im Gebäude



### Ansicht



0 m 5 m 10 m

**BUWOG**