

GALLEN – ZUM WIESENGRABEN

Reihenmittelhaus

Flächenaufstellung

Erdgeschoss:

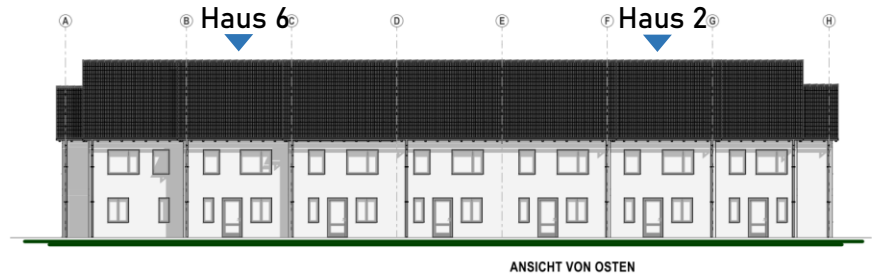
Flur	3,63 m ²
WC	2,27 m ²
HW-Raum	3,97 m ²
Kochen	9,99 m ²
Wohnen/Essen	34,17 m ²
EG gesamt:	54,03 m ²

Obergeschoss:

Flur/Galerie	6,93 m ²
Bad	8,48 m ²
Abstellen	4,35 m ²
Ankleiden	6,82 m ²
Kind	12,65 m ²
Schlafen	10,79 m ²
OG gesamt:	50,02 m ²

Wohnfläche

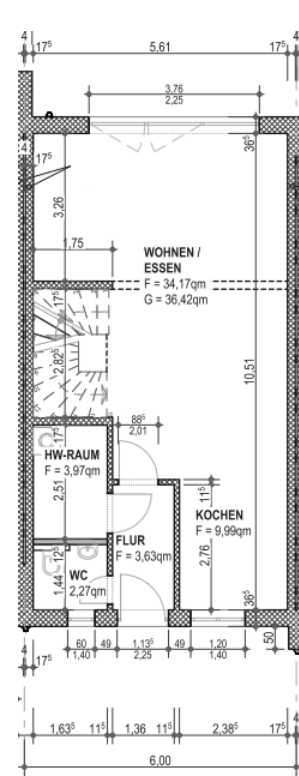
Haus 1 gesamt: 104,05 m²



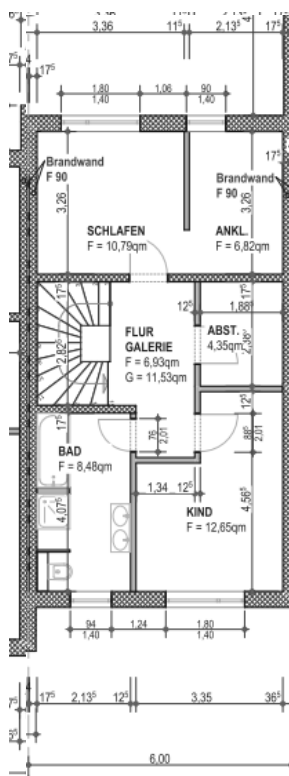
Alle Flächenangaben sind Circa-Werte und nicht verbindlich für die Berechnung des Mietzins. Die Angaben sind identisch für Haus 2-6.

Grundriss

Erdgeschoss



1.Obergeschoss



Ausstattung:

- Moderne Luft-Wärmepumpe
- Fußbodenheizung
- elektrische Jalousien
- Gäste-WC und Hauptbad mit Dusche und Badewanne
- Gartenanteil und Terrasse
- Glasfaseranschluss und Netzwerkverkabelung
- Schlafzimmer mit Ankleide

