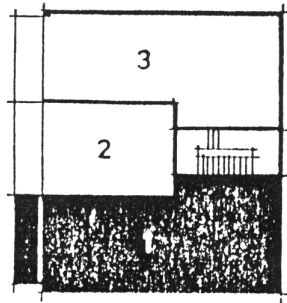


MEHRFAMILIENWOHNHAUS P'BORN - SCHL. NEUHAUS HUBERTUSWEG 3

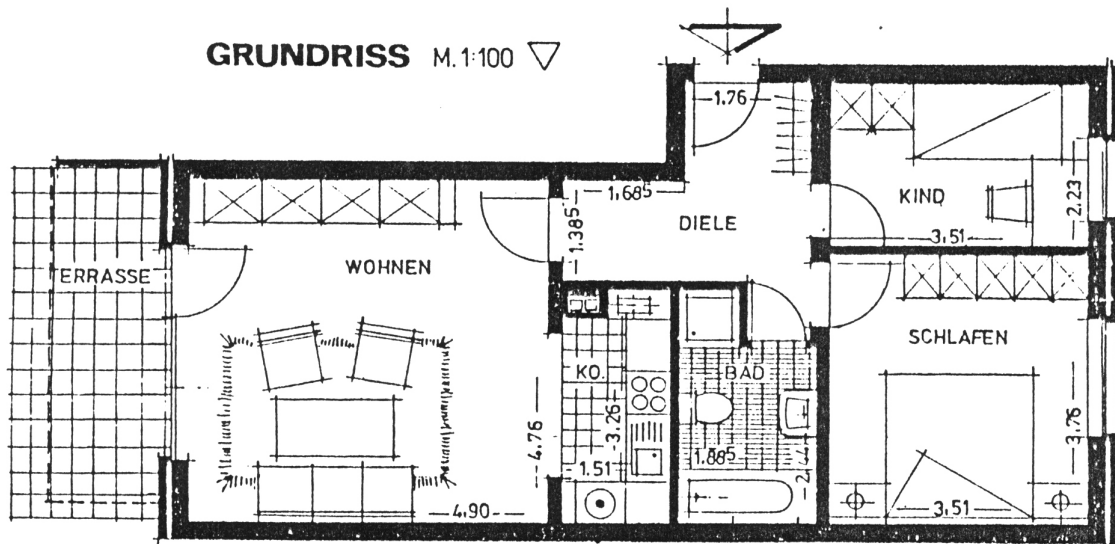


ÜBERSICHT \triangle

WOHNUNG NR.
ERDGESCHOSS

1

GRUNDRISS M.1:100 ∇



BERECHNUNG DER WOHNFLÄCHE

WOHNEN:	$4,76 \times 4,90$	$\times 0,97 = 22,62 \text{ m}^2$
KOCHEN:	$(3,26 \times 1,51 - 0,40 \times 0,65)$	$\times 0,97 = 4,52 \text{ m}^2$
BAD:	$(2,44 \times 1,885 + 0,82 \times 0,82)$	$\times 0,97 = 5,11 \text{ m}^2$
SCHLAFEN:	$3,76 \times 3,51$	$\times 0,97 = 12,80 \text{ m}^2$
KIND:	$2,23 \times 3,51$	$\times 0,97 = 7,59 \text{ m}^2$
DIELE:	$(1,685 \times 1,385 + 1,76 \times 2,73 + 0,885 \times 0,82)$	$\times 0,97 = 7,63 \text{ m}^2$
TERRASSE:	$4,70 \times 1,40$	$\times 0,50 = 3,29 \text{ m}^2$

63,56 m²