

Wohnflächenberechnung

WE Nr. 1 u. 4 (3-Zimmer)

Wohnen	29,42 qm
Eltern	14,44 qm
Kind	11,03 qm
Küche	11,83 qm
Bad	5,46 qm
WC	1,93 qm
Diele	14,23 qm
Wandschrank	-,46 qm

abzüglich Putz

Nettofläche	86,14 qm
Terrasse 1/4	37,51 qm
gesamt	123,65 qm
=====	

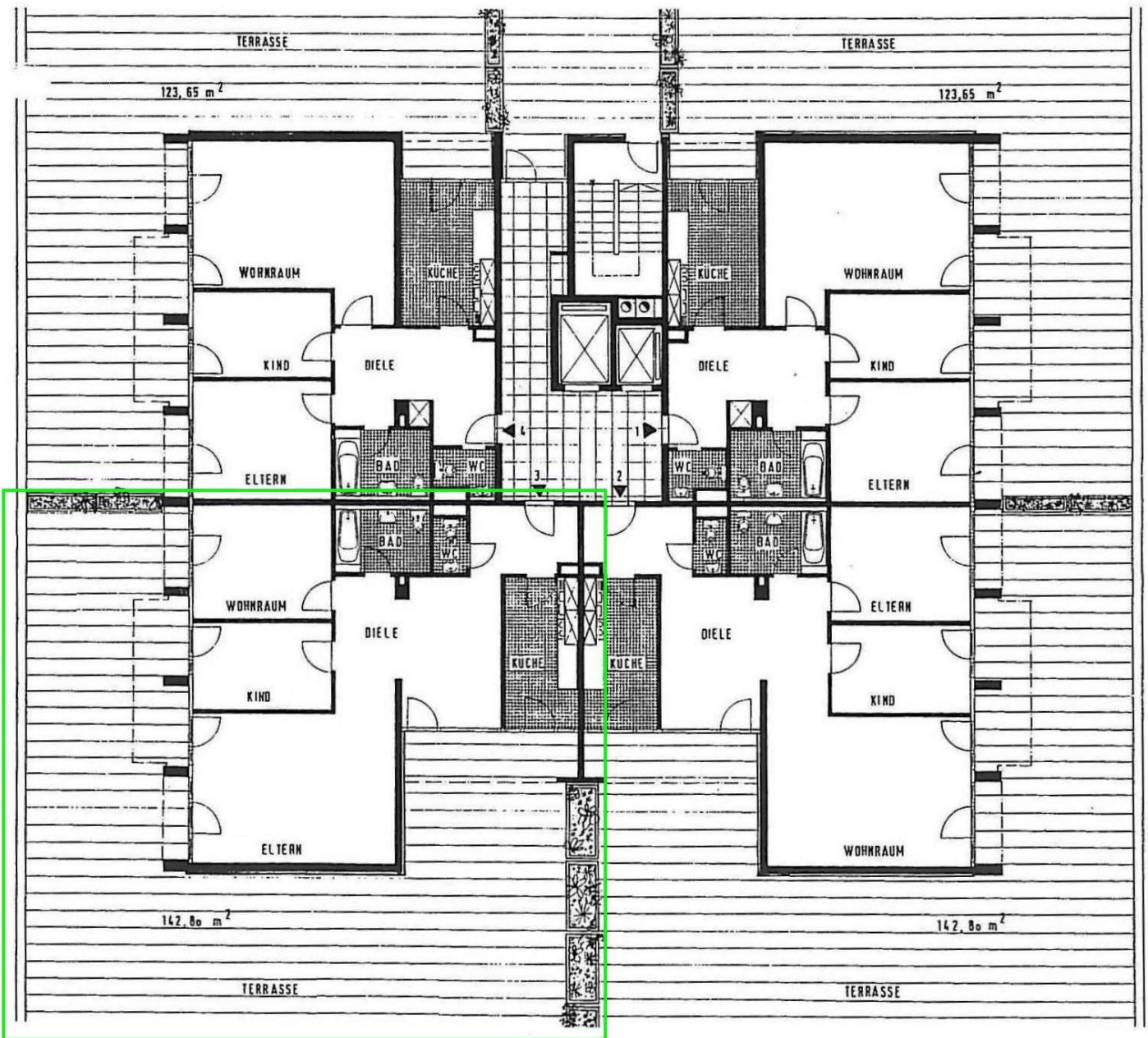
Wohnflächenberechnung

WE Nr. 2 u. 3 (3 1/2-Zimmer)

Eltern	29,40 qm
Wohnen	14,44 qm
Kind	11,03 qm
Bad	5,46 qm
WC	1,57 qm
Flur	6,60 qm
Essbereich	19,74 qm
Küche	10,16 qm

abzüglich Putz

Nettofläche	95,45 qm
Terrasse 1/4	47,35 qm
gesamt	142,80 qm
=====	



1. WOHNGESCHOSS