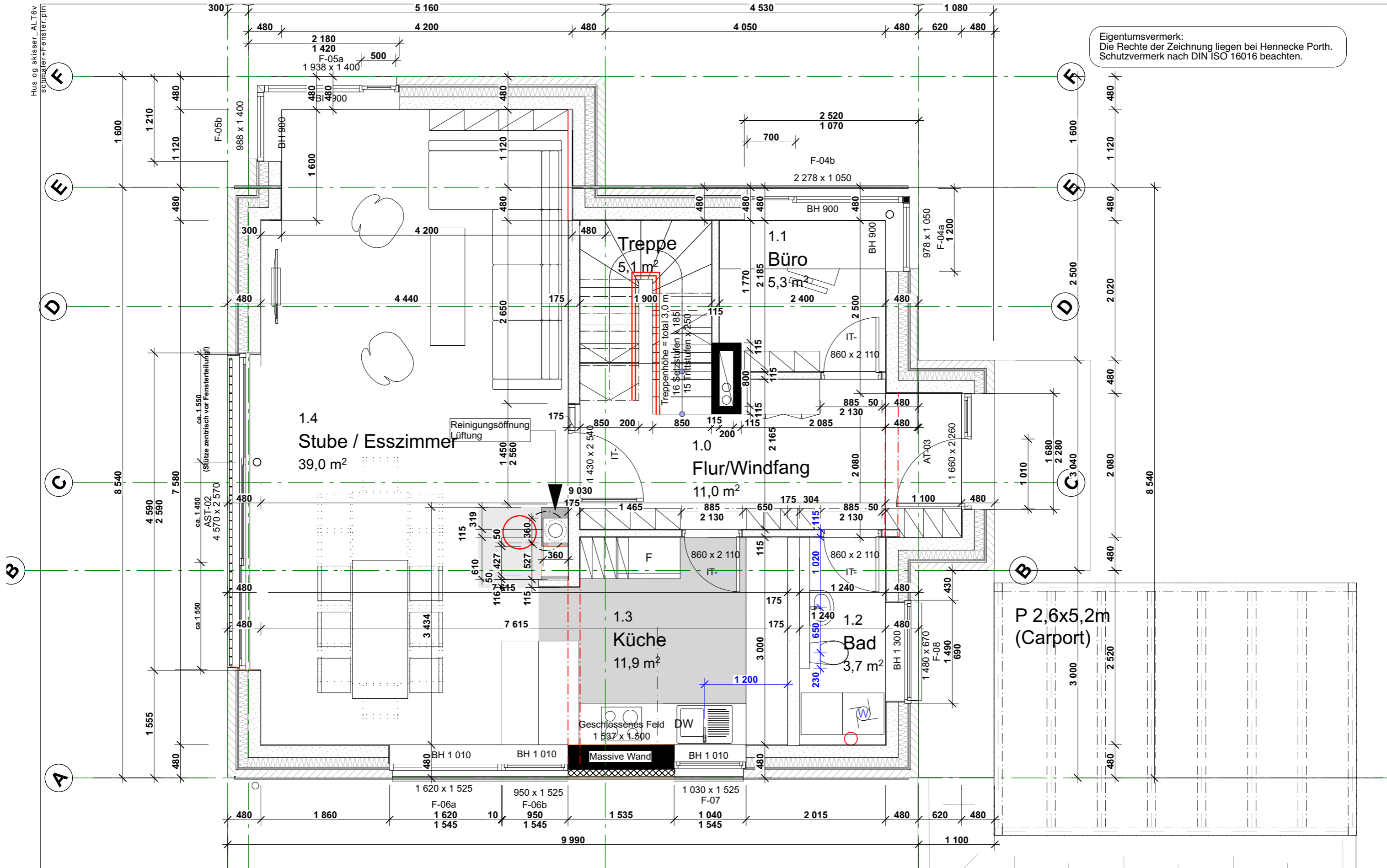


Eigentumsvermerk:
Die Rechte der Zeichnung liegen bei Hennecke Porth.
Schutzvermerk nach DIN ISO 16016 beachten.



G	Arbeitszeichnungen	16/07/2023	MS	HP
Rev	Revisionsphase	Datum	Arch.	Ktr

Projekt Nr.: 16000		Projektphase: Ausführungspl.		Flurstück: 56/14+44		Zeichnung: Grundrisse EG Zeichnungsnummer: A2-1-02 Datum letzte Revision: 16/07/2023	
				Wohnhaus Porth Drennhäuser Elbdeich - 21423 Drage		Rev.: G Maßstab: 1:50	