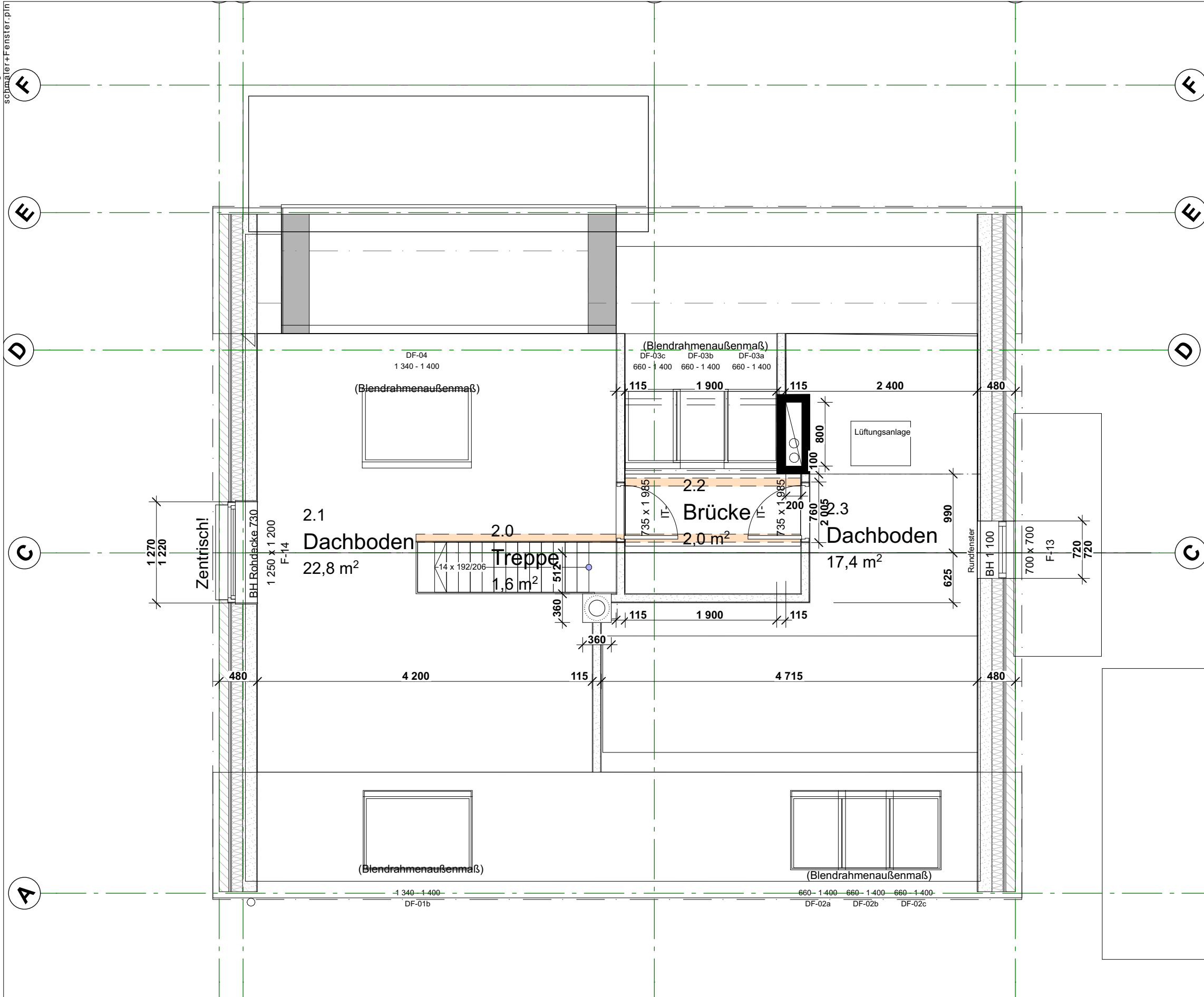


Eigentumsvermerk:
Die Rechte der Zeichnung liegen bei Hennecke Porth.
Schutzvermerk nach DIN ISO 16016 beachten.



| Rev | Revisionsphase | Datum | Arch. | Ktr |
|-----|--------------------|------------|-------|-----|
| G | Arbeitszeichnungen | 16/07/2023 | MS | HP |

| | |
|---------------|----------------|
| Projektnr.: | 16000 |
| Projektphase: | Ausführungspl. |

| | |
|--|----------|
| Wohnhaus Porth Drennhäuser Elbdeich - 21423 Drage | |
| Flurstück | 56/14+44 |

| | |
|------------------------------------|------------|
| Zeichnung: Grundrisse DG | |
| Zeichnungsnummer: | A2-1-04 |
| Rev.: | G |
| Datum letzte Revision: | 16/07/2023 |
| Maßstab: | 1:50 |