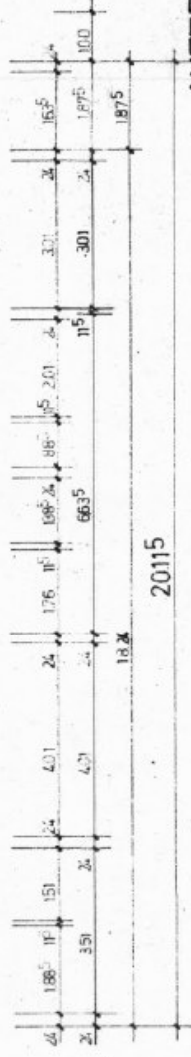
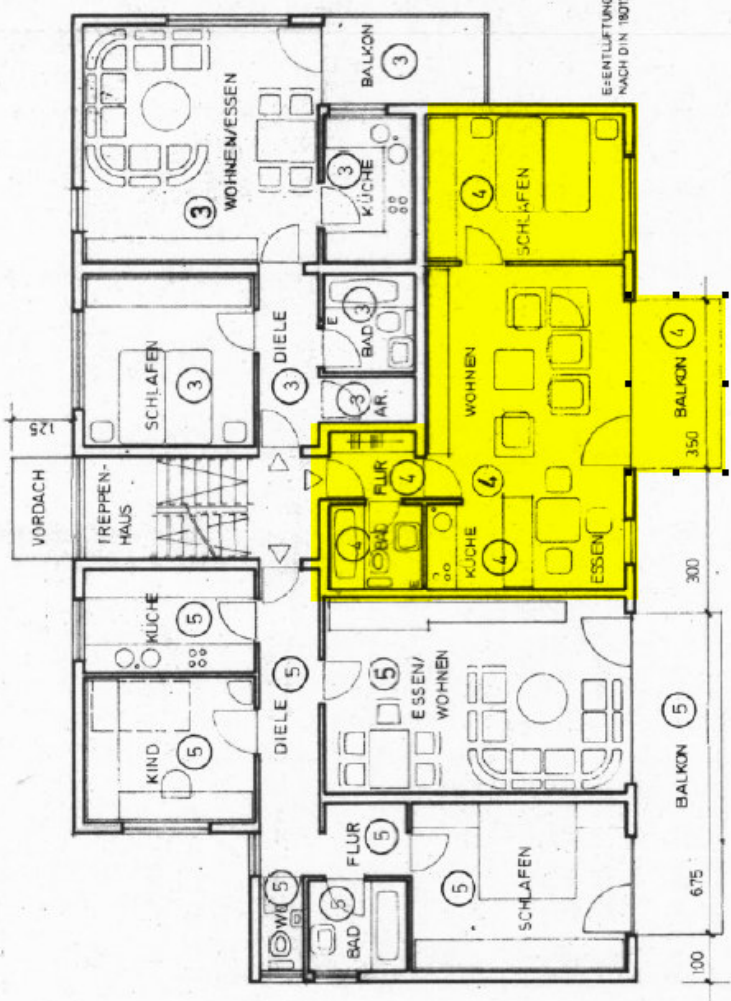
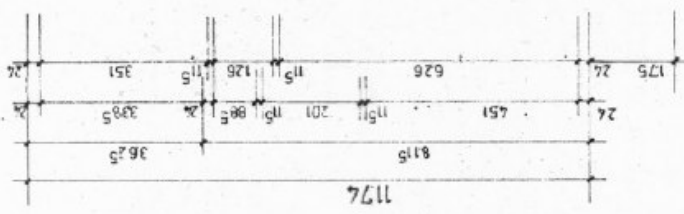
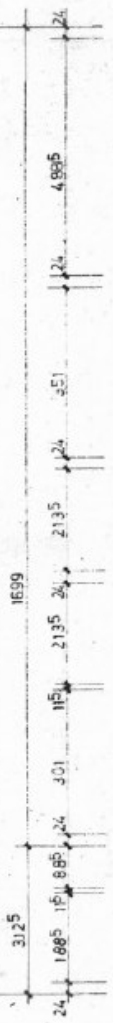


20.115



Aufteilungsplan
 vom 28.9.83 G. Z.: 63 Rev. 1.4.
 Künftig in Verbindung mit der
 Bescheinigung vom 28.9.83
 Langenshauptstadt Stuttgart



Baurechtsamt
 im Auftrag
Helmuth



AUFTEILUNGSPLAN

KORNALER STRASSE

ANERKANT: i.v. Baub.

P.W.G.
PLANUNGS- U. WOHNBAU-GMBH
 NANSENWEG 7
 7000 STUTTGART 40

7 EIGENTUMSWOHNUNGEN

GEFERTIGT: 6.9.83

Baub.
 DIPL.-ING. PETER WALZ
 FREIER ARCHITEKT
 7 STUTTGART 40 (STAMMHEIM)
 NANSENWEG 7 - TEL. 80 19 14