

WOHNANLAGE HELDELINGER ECK  
79576 WEIL AM RHEIN-HALTINGEN

HAUS NR. 11

**BRUTTOGESCHOSSFLÄCHEN**

KG	10.49 x 5.00	52.45 m <sup>2</sup>
EG	11.99 x 5.00	59.59 m <sup>2</sup>
OG	10.49 x 5.00	52.45 m <sup>2</sup>
DG	10.49 x 5.00	52.45 m <sup>2</sup>
<b>TOTAL</b>		<b>217.30 m<sup>2</sup></b>

**NUTZFLÄCHEN**

Keller 1	4.76 x 3.39 + 2.45 x 1.60	20.06 m <sup>2</sup>
Keller 2	4.76 x 4.02	19.14 m <sup>2</sup>
Vorplatz	2.30 x 3.01	6.92 m <sup>2</sup>
<b>TOTAL</b>		<b>46.12 m<sup>2</sup></b>

**NUTZFLÄCHE KG HAUS 11**

.1.2% Putz 0.92 m<sup>2</sup>  
**45.20 m<sup>2</sup>**

**WOHNFLÄCHEN**

EG		
Wohnen	4.76 x 7.97 - 2.30 x 1.90 + <i>Wintergarten 7 m<sup>2</sup></i>	33.57 m <sup>2</sup> <i>+7m<sup>2</sup></i>
Treppe	2.30 x 1.90	4.37 m <sup>2</sup>
WF	1.35 x 1.80	2.43 m <sup>2</sup>
Küche	2.03 x 3.33	6.76 m <sup>2</sup>
WC	1.21 x 1.90	2.30 m <sup>2</sup>
Diele	2.64 x 1.50	3.96 m <sup>2</sup>
<b>TOTAL</b>		<b>53.39 m<sup>2</sup></b>

**WOHNFLÄCHE EG HAUS 11**

.1.2% Putz 0.93 m<sup>2</sup>  
**52.46 m<sup>2</sup>**

OG		
Kinder	4.76 x 3.33	15.85 m <sup>2</sup>
Treppe	2.30 x 1.90	4.37 m <sup>2</sup>
Flur	2.30 x 1.08	2.48 m <sup>2</sup>
Bad	1.70 x 2.30	3.91 m <sup>2</sup>
Schlafen	4.76 x 3.96	18.85 m <sup>2</sup>
Balkon	4.76 x 1.35/2	3.22 m <sup>2</sup>
<b>TOTAL</b>		<b>48.68 m<sup>2</sup></b>

**WOHNFLÄCHE OG Haus 11**

.1.2% Putz 0.97 m<sup>2</sup>  
**47.71 m<sup>2</sup>**

DG		
Studio	4.76 x 2.60 + 1.35 x 4.76/2	15.59 m <sup>2</sup>
Treppe	2.30 x 1.90	4.37 m <sup>2</sup>
Flur	2.30 x 1.18	2.71 m <sup>2</sup>
Dusche	1.60 x 2.30	3.68 m <sup>2</sup>
Zimmer	4.76 x 1.94 + 1.35 x 4.76/2	12.45 m <sup>2</sup>
<b>TOTAL</b>		<b>38.80 m<sup>2</sup></b>

**WOHNFLÄCHE DG HAUS 11**

.1.2% Putz 0.78 m<sup>2</sup>  
**38.02 m<sup>2</sup>**

WOHNANLAGE HELDELINGER ECK  
79576 WEIL AM RHEIN-HALTINGEN

HAUS NR. 11

ZUSAMMENSTELLUNG

NUTZFLÄCHE KG		45.20 m <sup>2</sup>
WOHNFLÄCHE EG		52.46 m <sup>2</sup>
WOHNFLÄCHE OG		47.71 m <sup>2</sup>
WOHNFLÄCHE DG		38.02 m <sup>2</sup>
WOHNFLÄCHE TOTAL		138.19 m <sup>2</sup>
NF + WF	<i>Wintertagelust + 7 m<sup>2</sup> +</i>	<i>= 145,19 m<sup>2</sup></i>
TOTAL		183.39 m <sup>2</sup>

KUBATUR HAUS 11

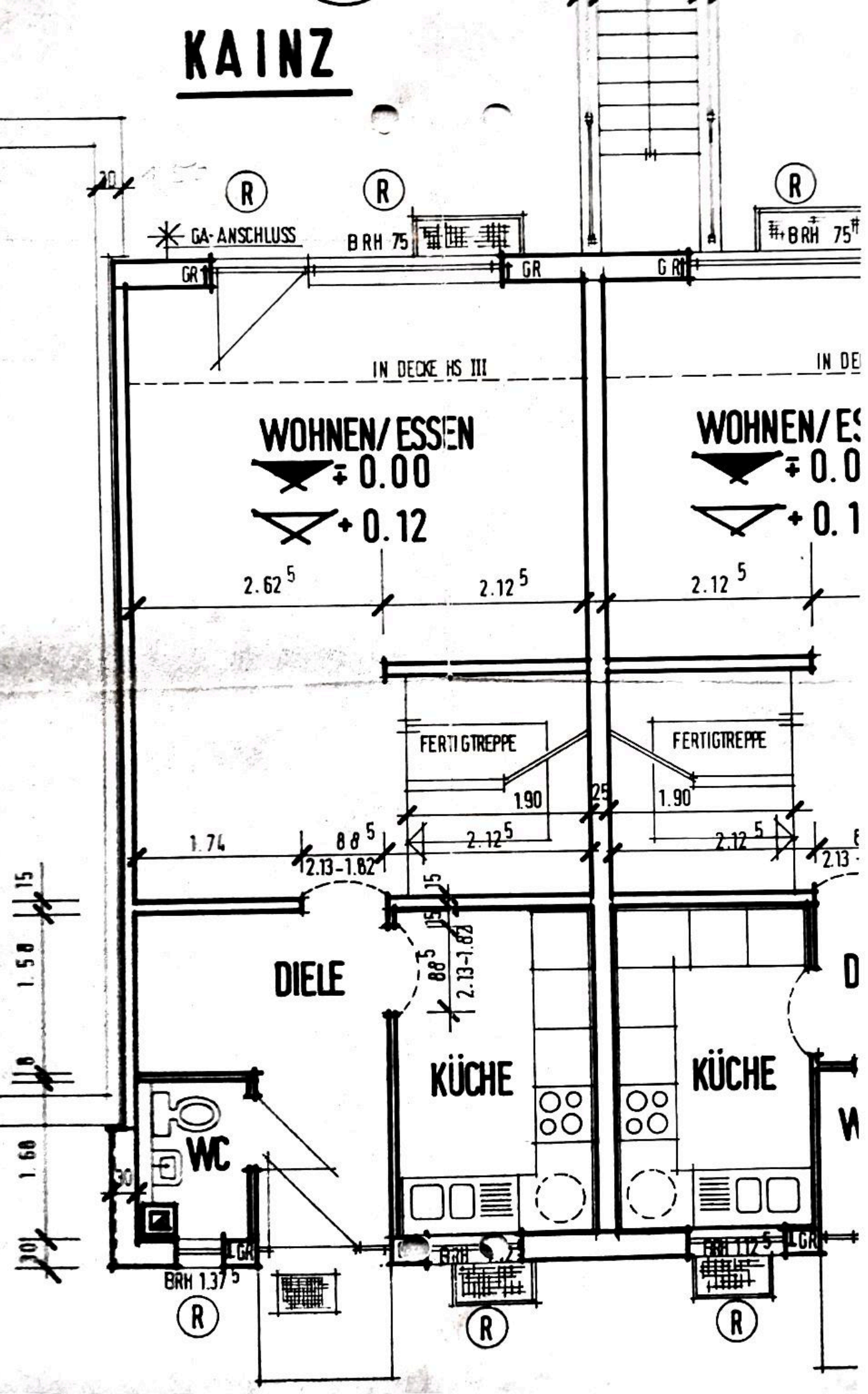
KG	52.45 x 2.445	128.24 m <sup>3</sup>
EG	59.59 x 2.69	160.30 m <sup>3</sup>
OG	52.45 x 2.69	141.09 m <sup>3</sup>
DG	52.45 x 0.83 + 52.45 x 3.52/2	135.84 m <sup>3</sup>
TOTAL		565.47 m <sup>3</sup>

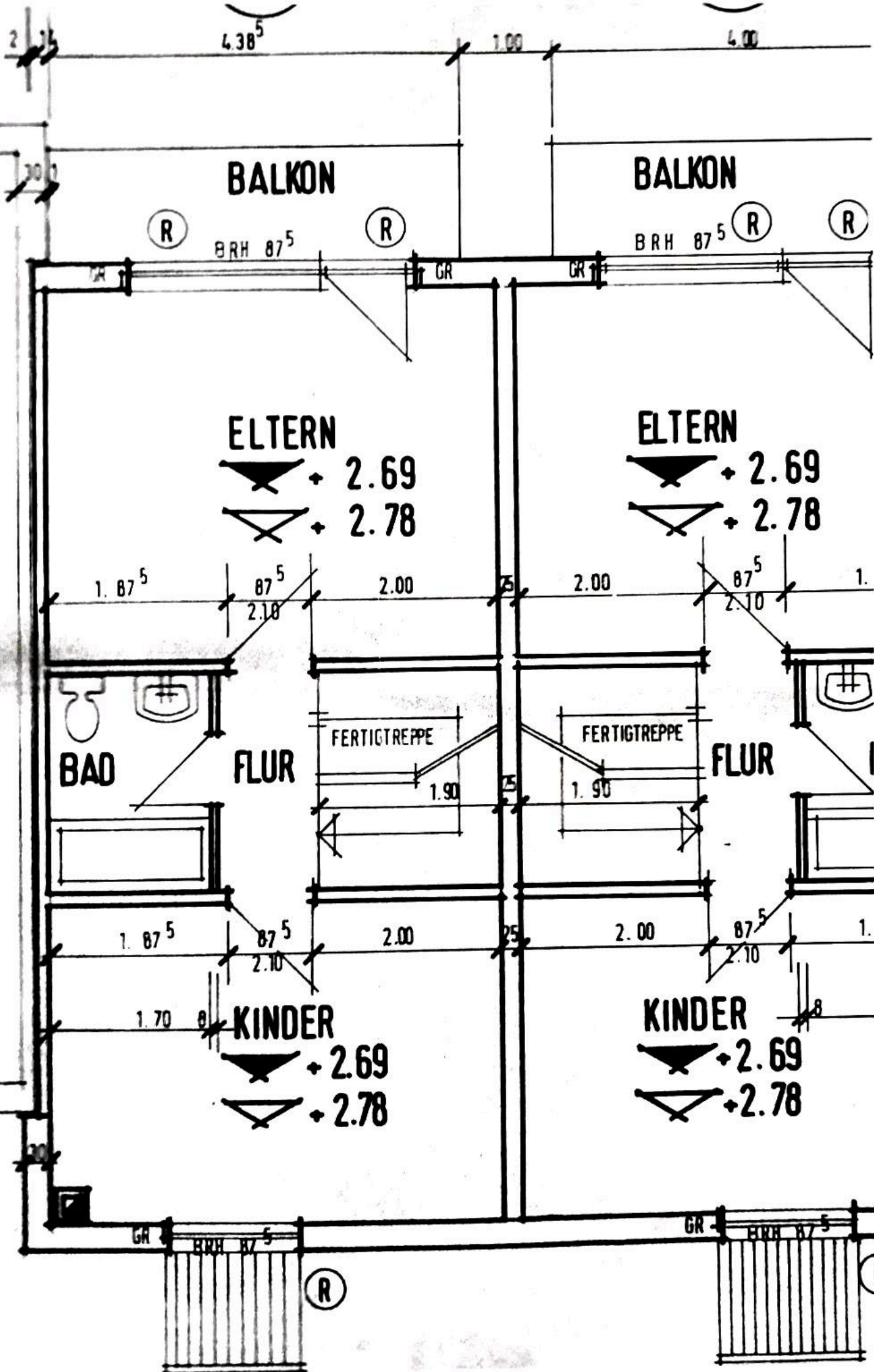
22. Februar 1999 M. B.



# KAINZ

2





BALKON

BALKON

ELTERN

ELTERN

▼ + 2.69

▼ + 2.69

▼ + 2.78

▼ + 2.78

BAD

FLUR

FERTIGTREPPEN

FERTIGTREPPEN

FLUR

KINDER

KINDER

▼ + 2.69

▼ + 2.69

▼ + 2.78

▼ + 2.78

4.38<sup>5</sup>

1.00

4.00

(R)

(R)

(R)

(R)

BRH 87<sup>5</sup>

BRH 87<sup>5</sup>

GR

GR

GR

1.87<sup>5</sup>

87<sup>5</sup>

2.00

2.00

87<sup>5</sup>

1.

2.10

2.10

1.87<sup>5</sup>

87<sup>5</sup>

2.00

2.00

87<sup>5</sup>

1.

2.10

2.10

1.70

8

8

GR

BRH 87<sup>5</sup>

(R)

GR

BRH 87<sup>5</sup>

(R)

KAINZ

HARTEL

NUR WECHSEL  
VORSEHEN FÜR  
ROTD 134/145

ROTD 134/145

STUDIO  
▽ + 5.38  
▽ + 5.47

ZIMMER I  
2.00 87<sup>5</sup>  
2.10  
▽ + 5.38  
▽ + 5.47

BRÜSTUNG 90cm  
FIRSTMITTE  
Dusche/WC

FERTIGTREPPE  
1.90

FERTIGTREPPE  
1.90

FLUR

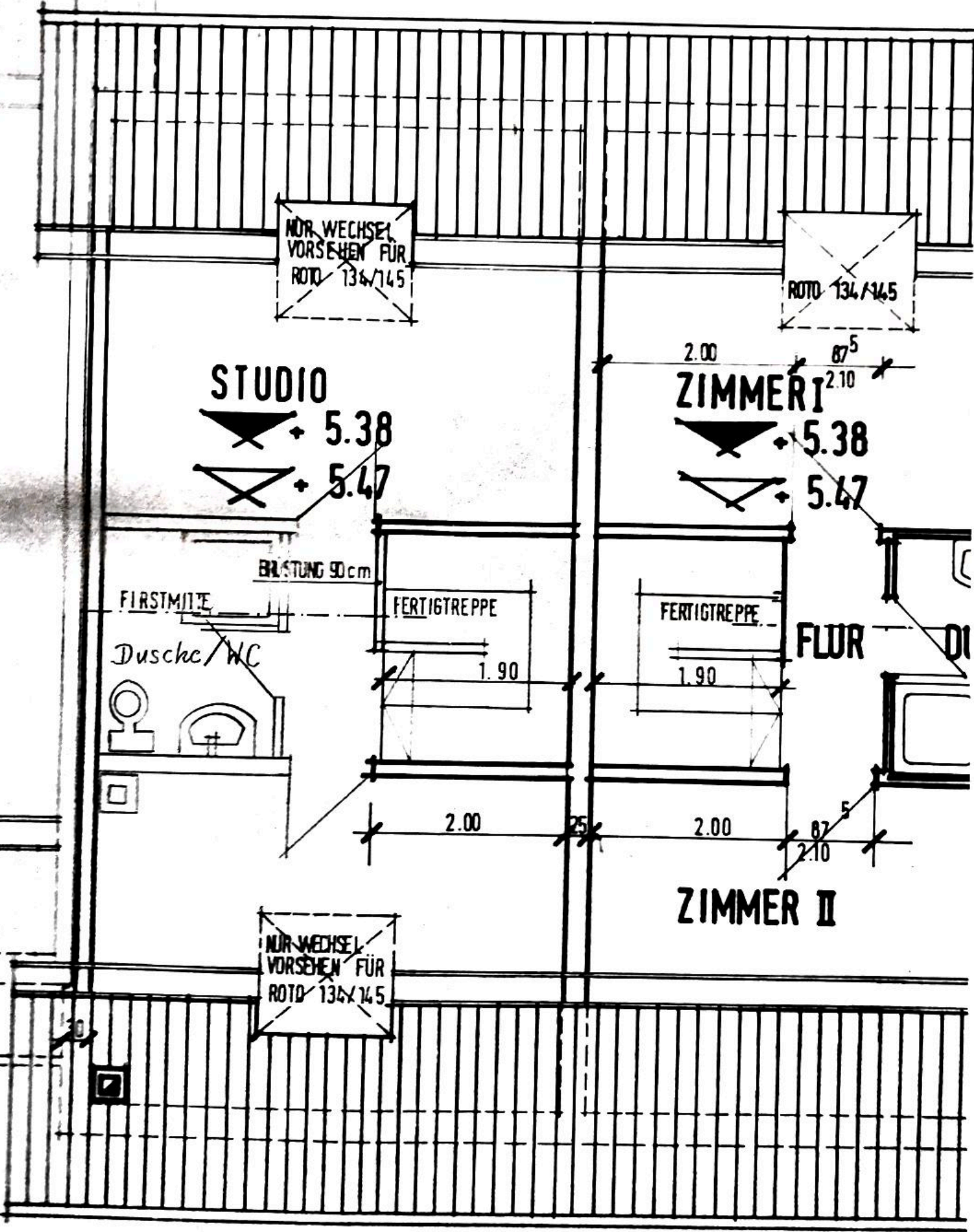
2.00

2.00

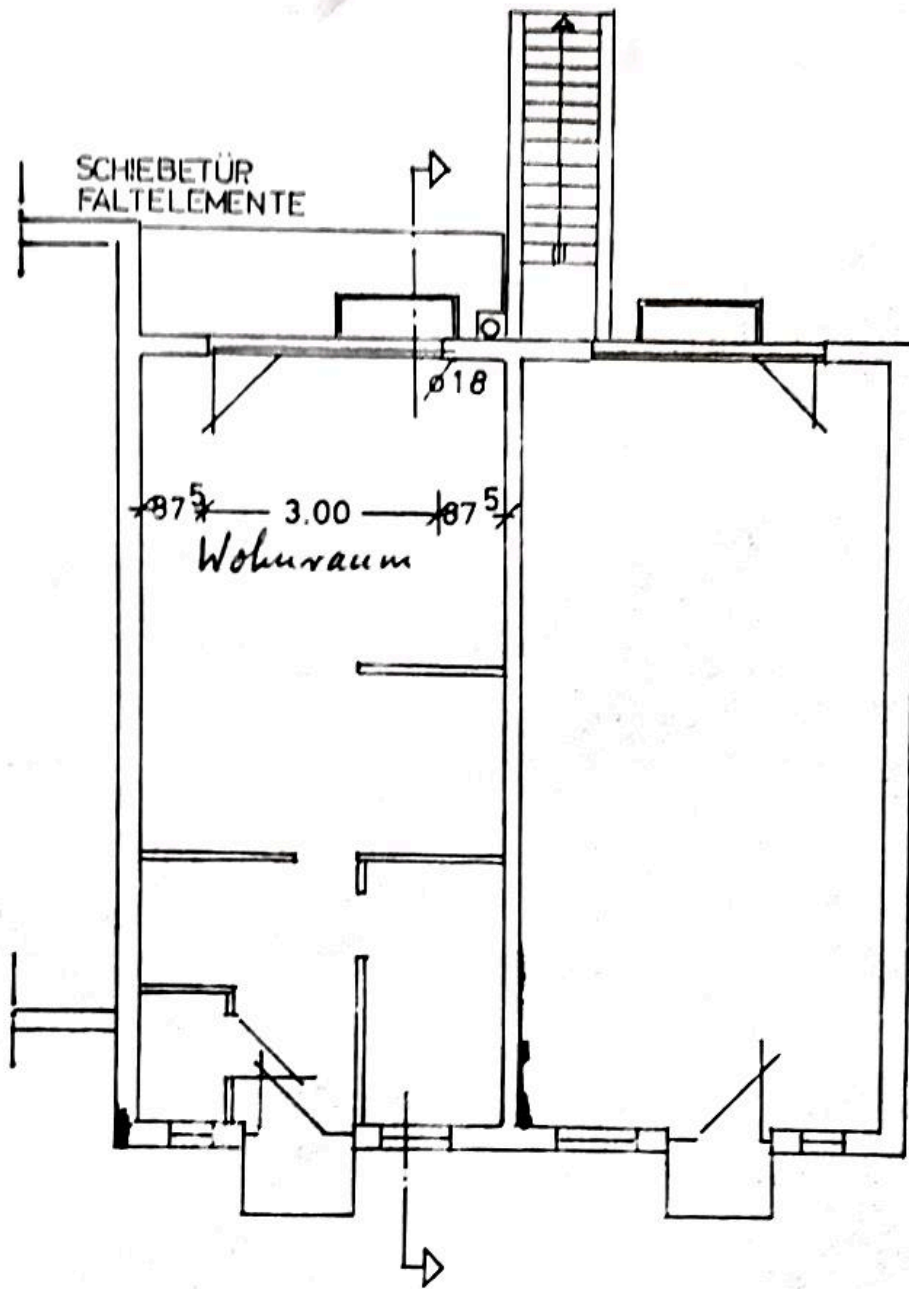
87<sup>5</sup>  
2.10

ZIMMER II

NUR WECHSEL  
VORSEHEN FÜR  
ROTD 134/145



ERWEITERUNG EINES WOHNZIMMERS AUF GRUND  
DER EHELEUTE H.P. SCHLEGEL IN HALTINGEN



GRUNDRISS