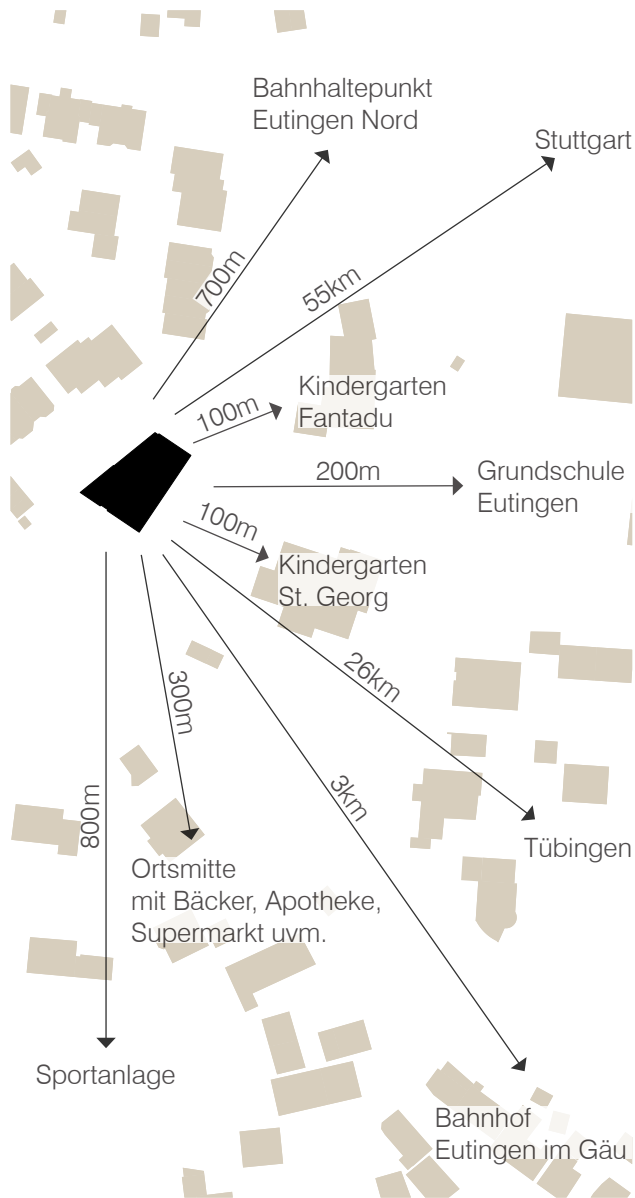


## Lage



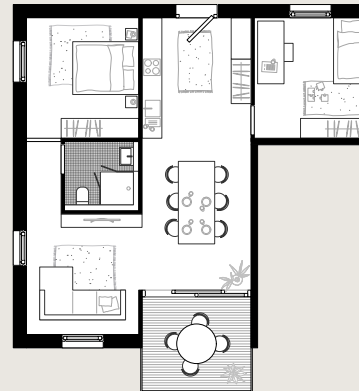
### Beispiel Grundriss

3- Zimmer-Wohnung  
mit Balkon,  
Wohnfläche ca.  
68qm



### Beispiel Grundriss

3- Zimmer-Wohnung  
mit Loggia,  
Wohnfläche ca.  
75qm



### Ansprechpartner:

Herr Herscher bauen@herscher.de  
+49 7459 915470

Herr Badey bpb-egbert.badey@t-online.de  
+49 7459 915107

die bauhelfer kontakt@die-bauhelfer.com  
+49 7531 92131-41

### Planungsbüro:

**mh**  
ARCHITEKTUR

### Projeksteuerung:

**die bauhelfer**  
projektmanagement

# baUGEMEINSCHAFT

## Eutingen im Gäu

moderne und barrierefreie 2-4 Zimmerwohnungen



### Wir stehen für ...



... mehrgenerationen  
Wohnen



... gute Nachbarschaft



... kostenoptimiertes  
Bauen



... klimagerechtes und  
nachhaltiges Bauen

## Planungskonzept

- 3-geschossiges Gebäude mit 9 Wohneinheiten
- Tiefgaragenstellplätze mit Ladestationen für E-Mobilität
- energetische Förderungsmöglichkeiten
- Identifikation durch Mitgestaltung von Grundriss und Material
- CO<sub>2</sub>-speicherndes Gebäude als zukunftsweisender Baustein der Klimaneutralität
- professionelle Projektleitung durch Architekten und Projektsteuerer



- Wohngebäude mit 9 Wohneinheiten
- Gemeinschaftsflächen über 3 Geschosse
- Laubengang mit Aufenthaltsqualität

## Qualitatives Wohnen durch ...

- ... individuelle Grundrisse für unterschiedliche Bedürfnisse
- ... Barrierefreiheit im ganzen Gebäude
- ... Massivholzbauweise für ein gesundes Raumklima
- ... zukunftsorientiertes Wohn- und Energiekonzept
- ... vielfältige Nutzungsmöglichkeiten der Gemeinschaftsräume zum Arbeiten, Erholen, Beherbergen, Treffen und Werken
- ... zentrale Ortslage mit guter Erreichbarkeit von Kindergarten und Schule



### Beispiel Grundriss

4-Zimmer-Wohnung mit Loggia, Wohnfläche ca. 94qm



### Beispiel Grundriss

2-Zimmer-Wohnung mit Terrasse, Wohnfläche ca. 65qm



### Beispiel Grundriss

2-Zimmer-Wohnung mit Balkon, Wohnfläche ca. 52qm

