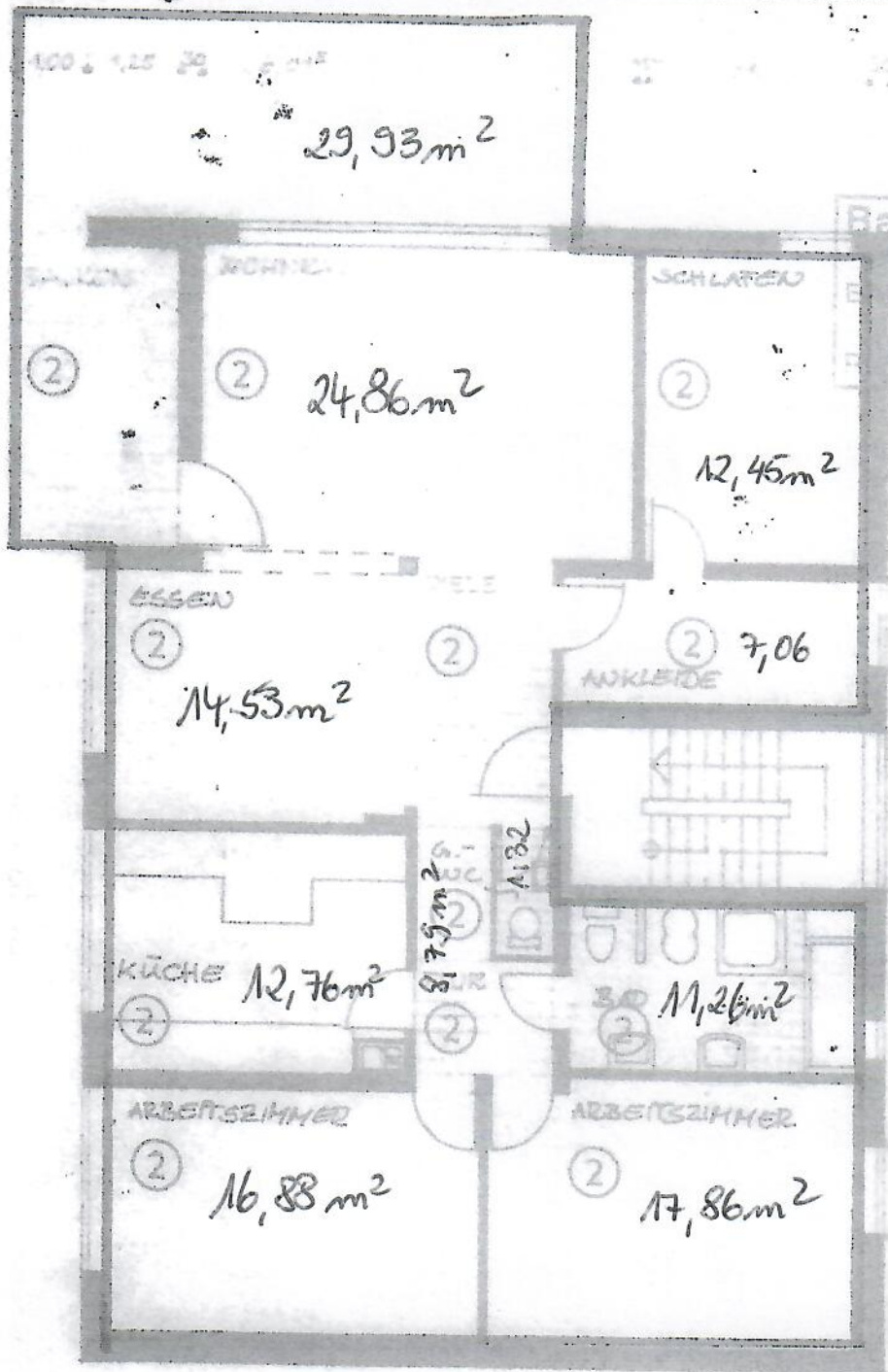


157,70 m² (inkl. Balkon/Terrasse)



Bauordnung
27. Juni 1997

4,14
5,14
10,99

1. OBERGESCHOSS

m² Wohnung : 127,77
 m² Terrasse/Balkon : 29,93
 m² Keller : 17,51
 m² Doppel-Carport : 27,60

157,70 m²

PLAN-NR. 15	BAUVORHABEN: BESTANDSZEICHNUNG
BEARBEIT 02.06.97/HJ	BAUORT: HÜXTERTORALLEE 18 d. 23564 LÜBECK

J. HEINRICH
ARCHITEKT