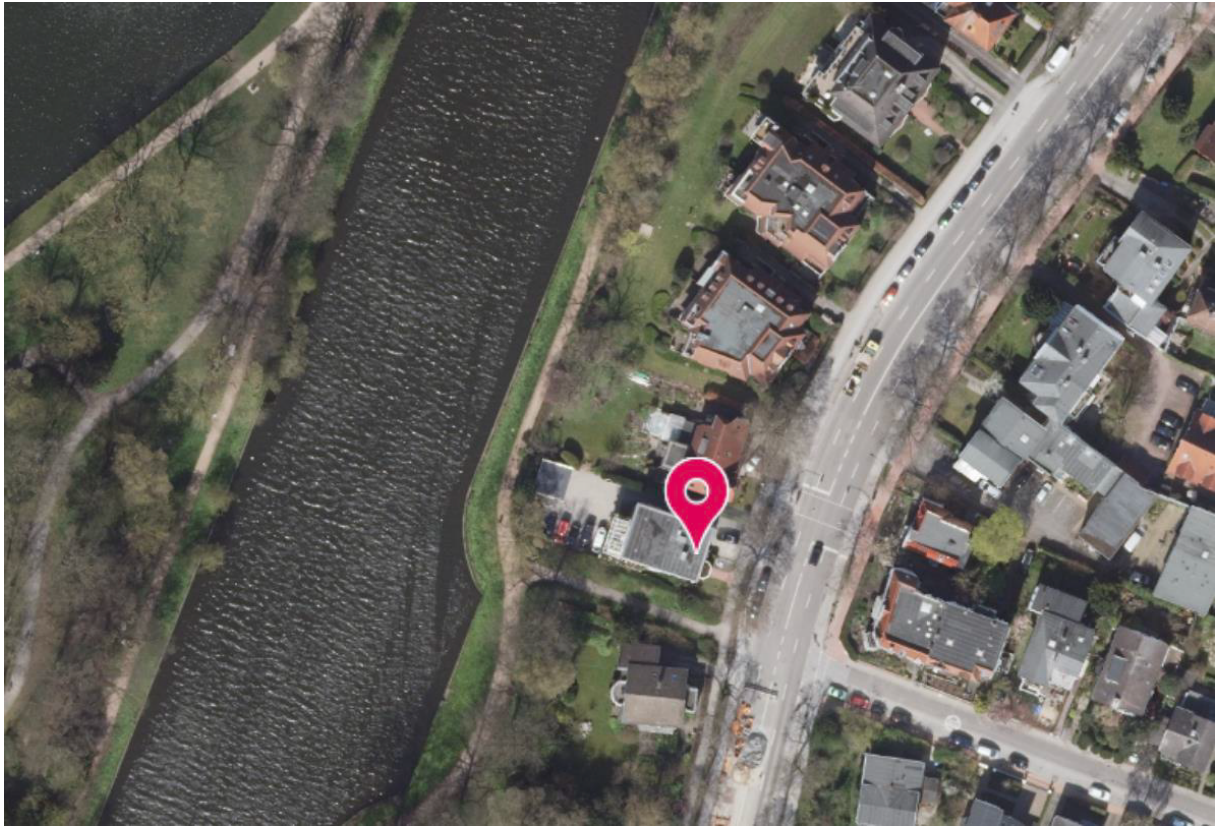


HÜXTERTORALLEE 18 A



Grundstück Hüxtertorallee 18 A, Grundfläche **705 m²**

Gebäude-Fläche gesamt: **615,59 m²**

Wohn-und Nutzflächenaufteilung

Grundfläche Kellergeschoß

5 Kellerräume

eine Souterrain-Wohnung

ein Außen-Abstellraum (Aufteilung siehe unten)

Grundfläche EG

Gewerberäume Wohnfläche (1) (zwei Mieter von Nils Hagemeister),

Gewerbefläche: 149,03m²+Nebenträume: 54,04m², 4 Stellplätze: 13,80m² + 21,90m²

Grundfläche 1. Obergeschoß, Walters

Grundfläche: Wohnung (2) gesamt, 157,70 m² (inklusive der gesamten Terrasse mit 31,07m²)

Grundflächen: Wohnraum: 128,12 m² + 50% Dachterrasse/Balkon= **133,66 m²**

Keller: 17,51m², Doppel-Carport : mit zwei Stellplätzen a 3,15 m mit Solardach

mit E-Ladestation) und ein Einzelstellplatz: 13,80m²

Gesamte Eigentums-m2-Fläche = 228,7m2

Grundfläche 2. Obergeschoß:

Wohnung (3) West (Hagemeister), gesamt: 119,77m2

Wohnfläche: 93,08m2 + Keller: 12,89 m2, Stellplatz: 13,80 m2

Wohnung (4) Süd (Mieter von Hagemeister), Wohnraum: 20,39m2+Keller:8,93m2

Gesamt: 29,32 m2

Wohnung (5) Ost (Mieter von Hagemeister), Wohnraum: 18,20m2+Keller: 6,72m2

Gesamt: 24,92m2

Stellplätze und Carport

Zum Erdgeschoss (Wohnfläche (1), Gewerbeflächen) gehören vier Stellplätze, auf Skizze „Stellplätze“ in rot markiert Nr.1,2,3 und 4.

Zur Wohnung (2)(Walters) gehören drei Stellplätze, auf der Skizze in grün markiert Nr. 7 (13,8m2), 8 und 9. Die Stellplätze 8 und 9 sind ein Doppelcarport mit Übergröße von 6,30 x 6,30 Metern (39,69m2). Das Dach ist mit Solarpanelen ausgestattet und der Strom wird ausschließlich in das Stromnetz der Wohnung 2 eingespeist.

Zur Wohnung (3)(Hagemeister) gehören zwei Stellplätze, die in blau auf Skizze markiert und mit den Nr. 5 und 6 benannt sind.

Die dazugehörige Skizze im Anhang lautet HÜx18a_Stellplätze.