

3.00

3.00

2.50

6.50

Bauaufsichtlich geprüft
und genehmigt
gemäß § 63/68 BauO NW in Verbindung
mit dem ausgestellten Bauschein
32754 Detmold, den

27. NOV. 2017

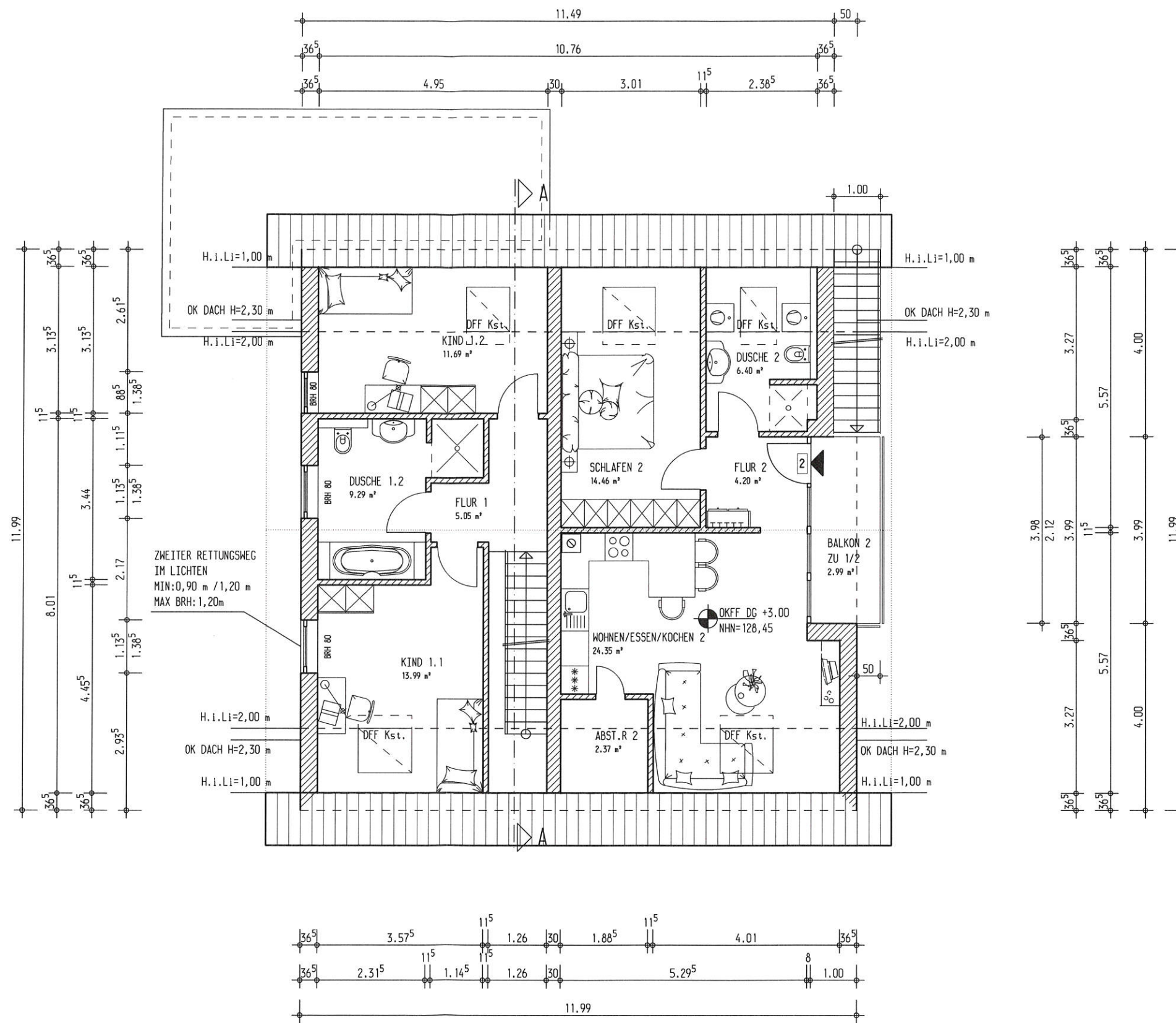
KREIS LIPPE
Der Landrat

- Technische Bauaufsicht -
Im Auftrag

24. Nov. 2017

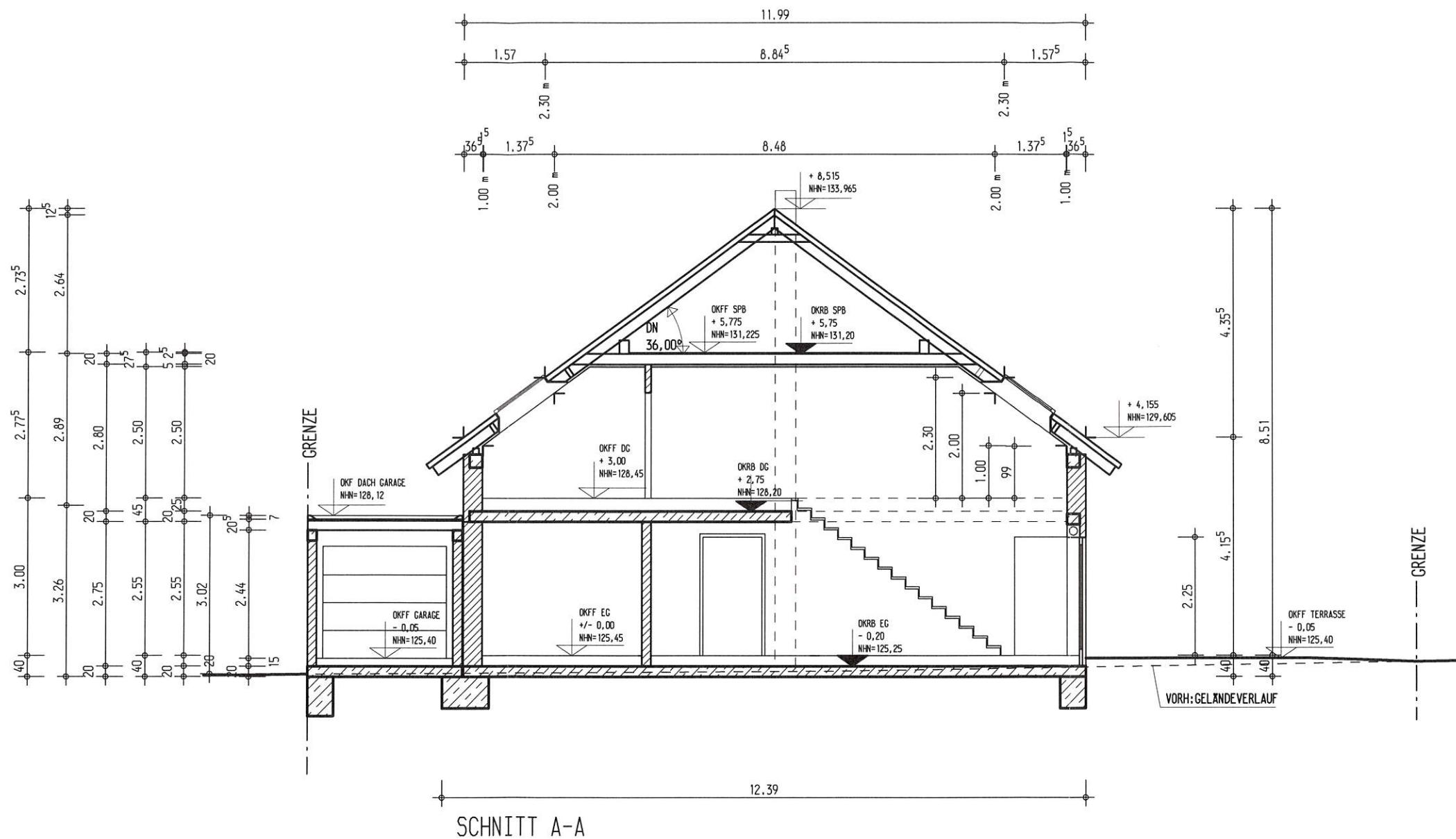
BAUANTRAGSPLAN

Fläche =
ca. 539 m



Bauaufsichtlich geprüft
und genehmigt
gemäß § 63/68 BauO NW in Verbindung
mit dem ausgestellten Bauschein
32754 Detmold, den
27. NOV. 2017
KREIS LIPPE
Der Landrat
- Technische Bauaufsicht -
Im Auftrag

24. Nov. 2017
BAUANTRAGSPLAN



Bauaufsichtlich geprüft
und genehmigt
gemäß § 63/68 BauO NW in Verbindung
mit dem ausgestellten Bauschein
32754 Detmold, den

27. NOV. 2017

KREIS LIPPE
Der Landrat

- Technische Bauaufsicht -
Im Auftrag

[Handwritten signature]

24. Nov. 2017
BAUANTRAGSPLAN

Bauaufsichtlich geprüft
und genehmigt
gemäß § 63/68 BauO NW in Verbindung
mit dem ausgestellten Bauschein
32754 Detmold, den

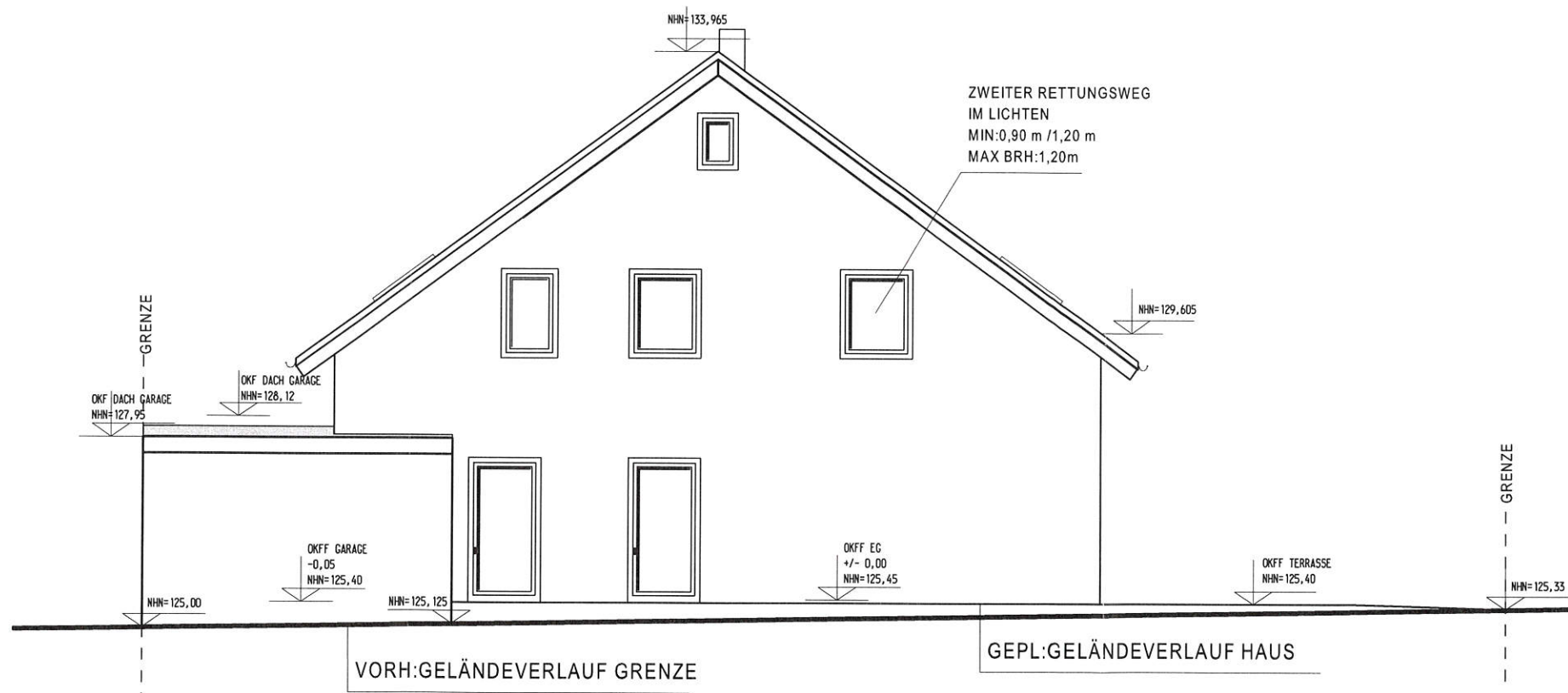
27. NOV. 2017

KREIS LIPPE
Der Landrat

- Technische Bauaufsicht -
Im Auftrag



24. Nov. 2017
BAUANTRAGSPLAN



ANSICHT VON NORDEN

Bauaufsichtlich geprüft
und genehmigt
gemäß § 63/68 BauO NW in Verbindung
mit dem ausgestellten Bauschein
32754 Detmold, den

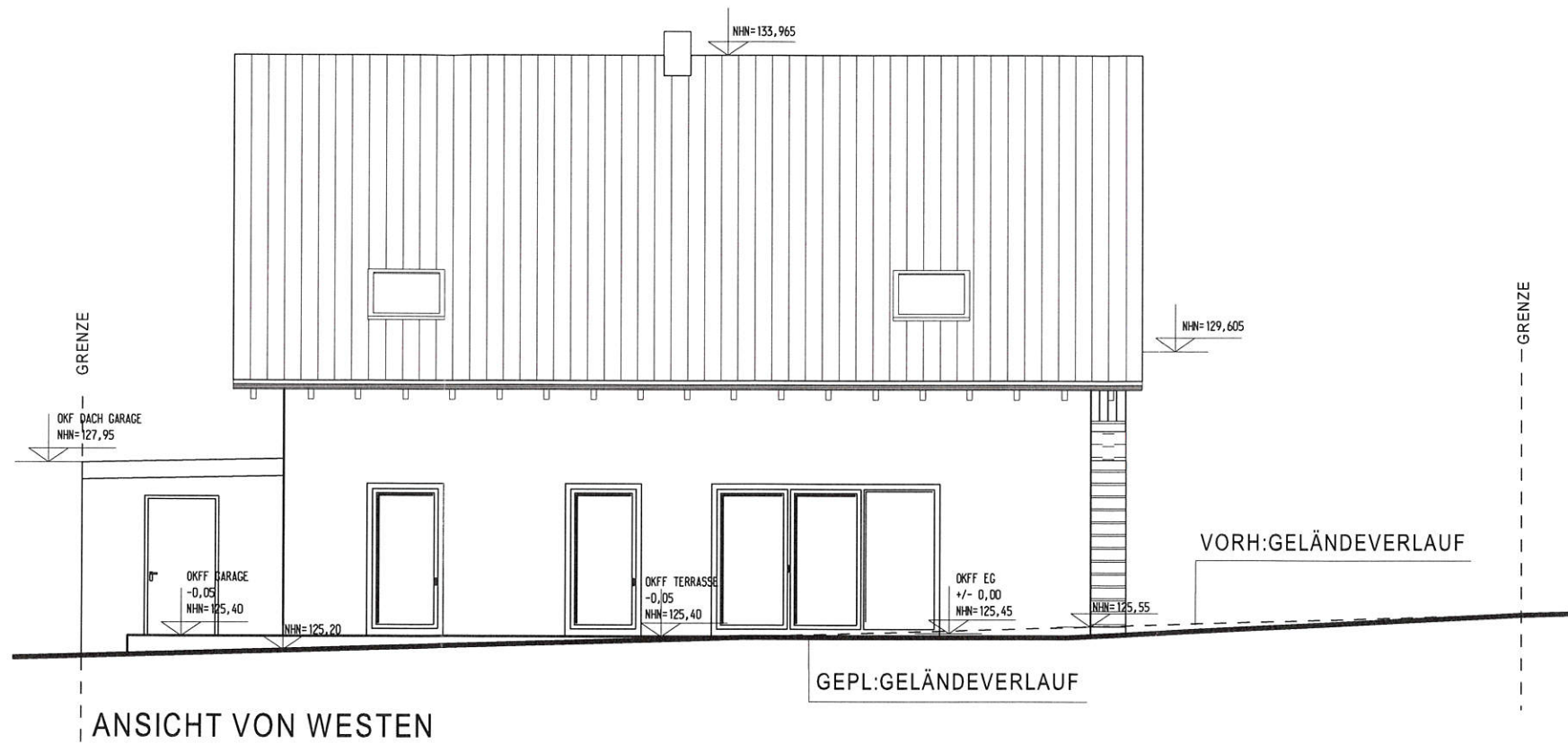
27. NOV. 2017

KREIS LIPPE
Der Landrat

- Technische Bauaufsicht -
Im Auftrag

24. Nov. 2017

BAUANTRAGSPLAN



Bauaufsichtlich geprüft
und genehmigt
gemäß § 63/68 BauO NW in Verbindung
mit dem ausgestellten Bauschein
32754 Detmold, den

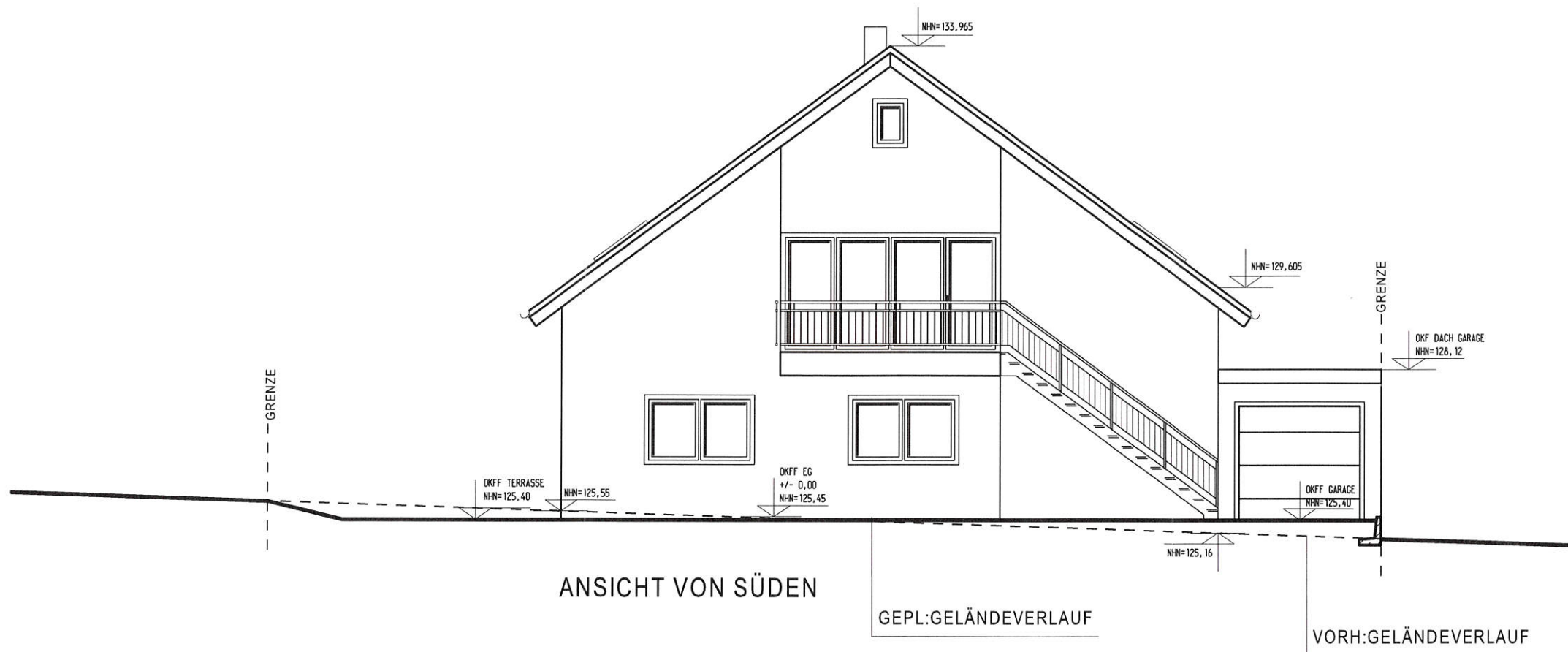
27. NOV. 2017

KREIS LIPPE
Der Landrat

- Technische Bauaufsicht -
Im Auftrag

24. Nov. 2017

BAUANTRAGSPLAN



Bauaufsichtlich geprüft
und genehmigt
gemäß § 63/68 BauO NW in Verbindung
mit dem ausgestellten Bauschein
32754 Detmold, den

27. NOV. 2017

KREIS LIPPE
Der Landrat

- Technische Bauaufsicht -
Im Auftrag

24. Nov. 2017

BAUANTRAGSPLAN