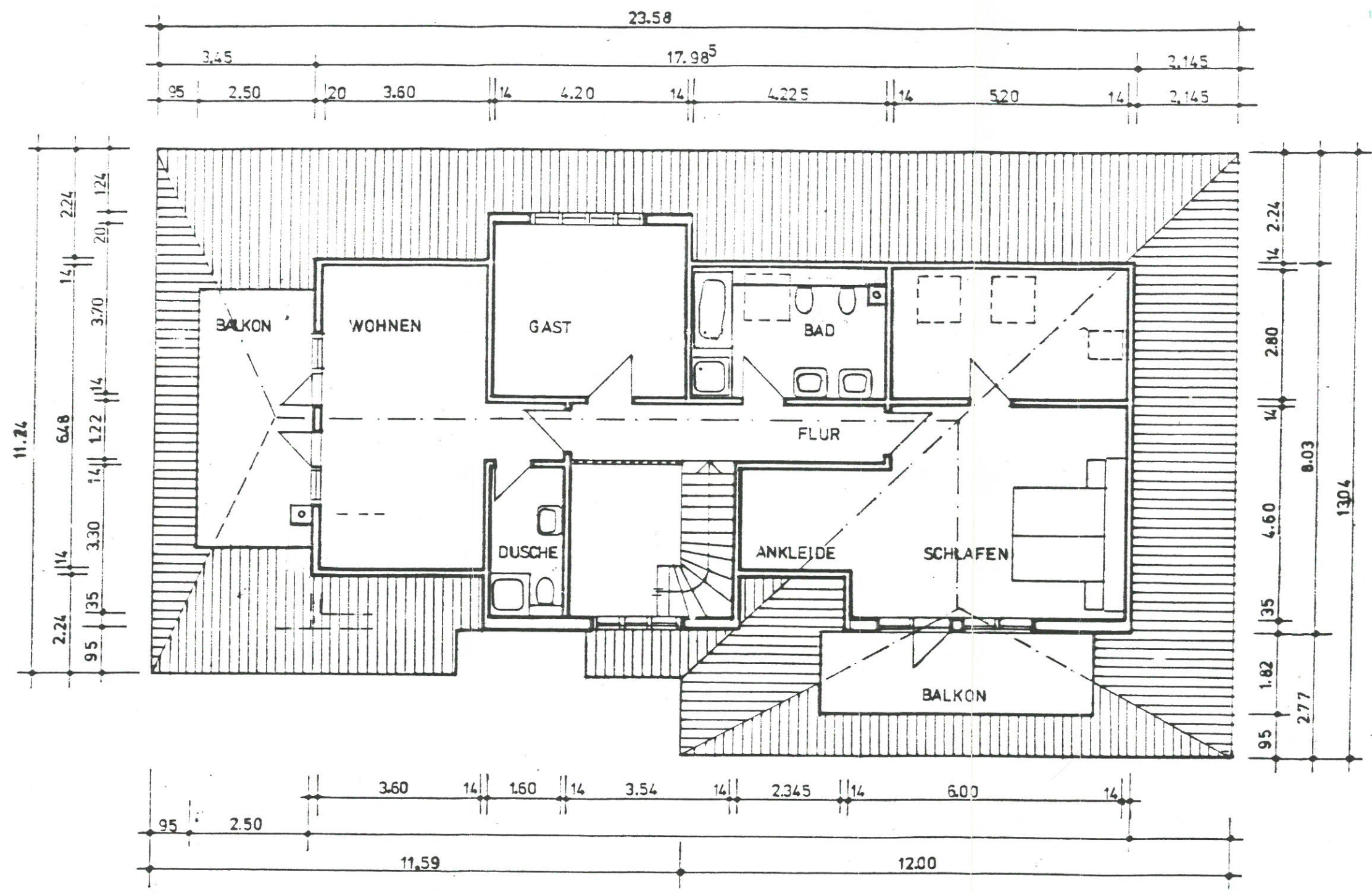


Trägende Bauteile in Konstruktion, Bemessung u. Baustoffdicke allein nach gene. stat. Berechnung u. ...



Bauaufsichtlich geprüft
zum Bauschein Nr. 0355 / 89
Bad Schwabach, den 17.08.89
Bauaufsichtsbamt
i.A.
(Signature)
Techn. Angestellter

BAUHERR : *Joachim Fritz*
24.7.89

ENTWURFSVERFASSER :

Hans Jürgen Holl
Dipl.-Ing.
Waldstraße 3
5461 Breitscheid
Tel. 0 26 381 - 10 70
Holl
22.7.89

Diese Zeichnung ist unseres Eigentum und darf ohne unsere schriftliche Erlaubnis nicht kopiert, gezeigt oder auf eine andere Weise an dritten Person ausgeteilt werden, oder gebraucht wie eine Unterlage für Erzeugung. Oberleitung wird gerichtlich vorgegangen.
EUROHUS

This document must not be copied without our written permission and the contents thereof must not be imparted to a third party nor be used for any unauthorized purpose. Contravention will be prosecuted.
EUROHUS

Denna ritning är vår egendom och får icke utan vårt skriftliga medgivande kopieras, föresivas för eller på annat sätt delgivas eller utlämnas till tredje person eller användas som underlag för tillverkning. Överträdelse härav beivras enligt lag.
EUROHUS



HANDLÄGGARE
DACHGESCHOSS

REV	REG. AVSER	SIGN	DAT
KUND	JOACHIM FRITZ		NR
FAST	PFEIFFERSPFAD 3		
RITN	6273 WALDEMS-STEINFISCHBACH		
DATUM	19.3.89	SKALA	1:100
		RITN.NR	