

3-Zimmer-Maisonette-Wohnung

79,15 m²

Maisonette-Wohnung mit geräumigem Windfang. Moderner, großzügiger Koch-/Eßbereich, durch einen offenen Flur mit dem Wohnbereich verbunden. Die Erdgeschosswohnungen verfügen über einen Balkon mit eigenem Gartenanteil (Sondernutzungsrecht), alle anderen Wohnungen haben einen Balkon.

Nr. 1, 10, 11, 12, 13, 18, 20, 21, 22, 23

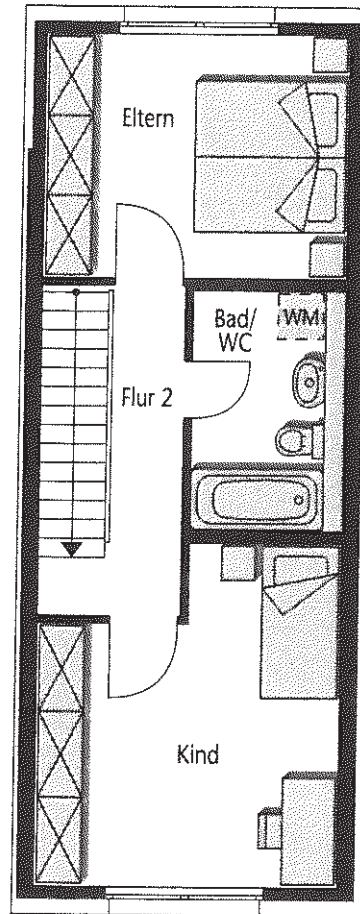
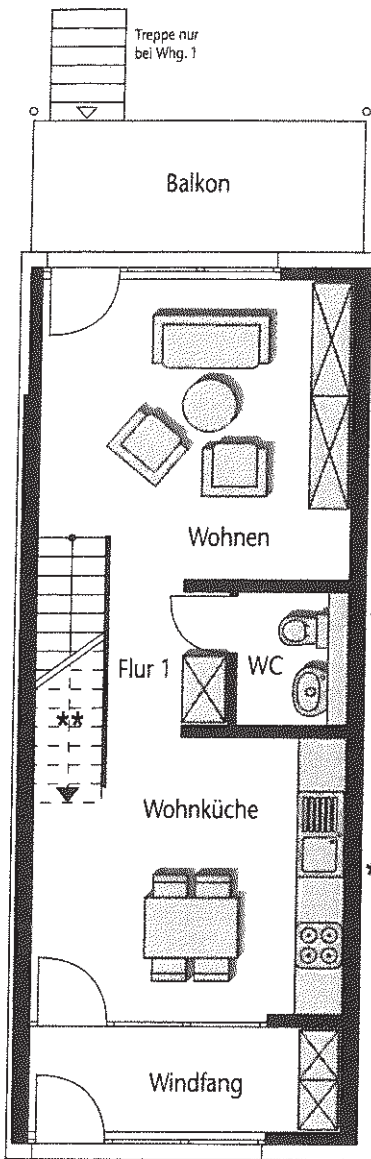
Wohnen	14,92 m ²
Eltern	12,54 m ²
Kind	15,49 m ²
Wohnküche	13,55 m ²
Bad/WC	5,38 m ²
WC	1,96 m ²
Flur 1	2,95 m ²
Flur 2	4,89 m ²
Windfang	5,70 m ²
Balkon (7,08 m ²) (zum Viertel gerechnet)	1,77 m ²

Wohnfläche 79,15 m²

Hobbyraum 13,20 m²

Nr. 1, 11, 13
Maßstab 1 : 100
1 cm = 1 m

Nr. 21, 23
Maßstab 1 : 100
1 cm = 1 m

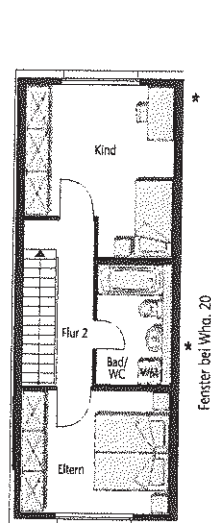
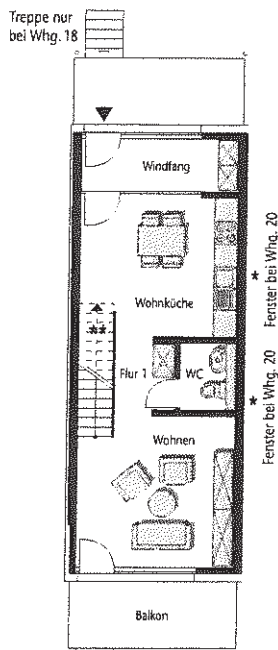


▲ Erdgeschoss bei Whg. 1
2. Obergeschoß bei Whg. 11, 13, 21, 23

▲ 1. Obergeschoß bei Whg. 1
3. Obergeschoß bei Whg. 11, 13, 21, 23

** Whg. 1 hat einen direkten Zugang zum Hobbyraum

Treppe nur bei Whg. 1



Nr. 18, 20, 22
(spiegelbildlich)
Maßstab 1 : 200
1 cm = 2 m

Nr. 10, 12
(spiegelbildlich)
Maßstab 1 : 200
1 cm = 2 m

▲ 1. Obergeschoß bei Whg. 18
3. Obergeschoß bei Whg. 10, 12, 20, 22

** Whg. 18 hat einen direkten Zugang zum Hobbyraum

▲ Erdgeschoss bei Whg. 18
2. Obergeschoß bei Whg. 10, 12, 20, 22

Treppe nur bei Whg. 18

3. OG	26	25	24	23	22	21	20	3. OG
2. OG	26	25	24	23	22	21	20	2. OG
1. OG	18	25	24	16	15	14	19	1. OG
EG	18	17	16	15	14			EG

Haus 2

Haus 1

3. OG	7	8	9	10	11	12	13	3. OG
2. OG	7	8	9	10	11	12	13	2. OG
1. OG	1	8	9	3	4	5	6	1. OG
EG	1	2	3	4	5			EG