

Ernis Eisenblininger
Chemische Werke

Plan

243/1

Strecke Teilplots 200 aus Eisenblinger Weg

241 / 1

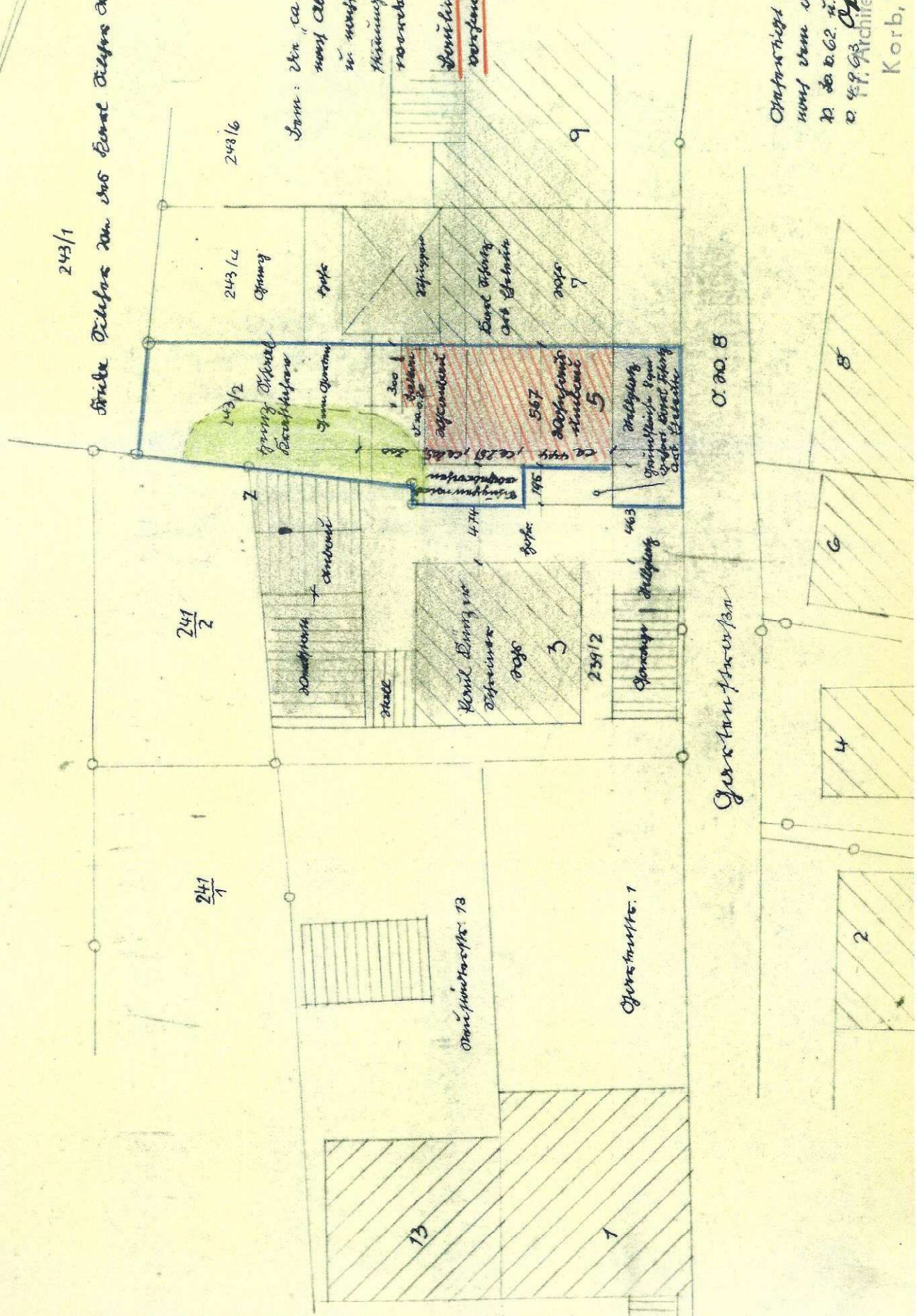
241 / 2

243/6

243/14

Sonn: steil, ca. 70° im Winter, stark
nach Abbruch des Gebäudes
in anschließendem Grundstück
Kleingartenplan, unmittelbar
südwärts

~~Schneidwerk~~
~~verf. m. d. h. s.~~



Gartenstrasse

O. 0. 0. 8

Charakteristischer Punkt, 16.12.63
nach dem neuen Lageplan
d. d. 15.12.63 d. Eisenblinger Weg
d. 49.63 O. 0. 0. 8

Architekt O. H. Müller
Korb, Tel. Waibel, 3249

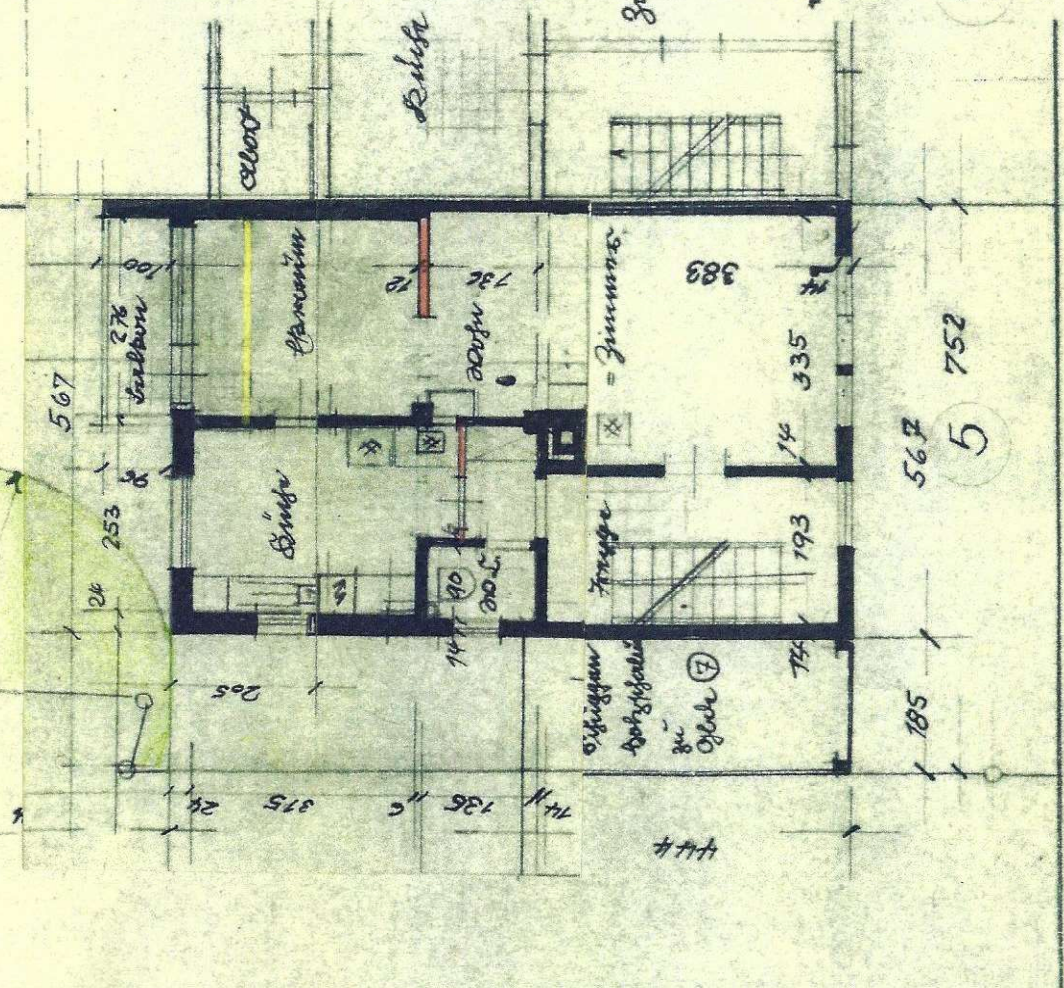
3,00 m
Längsmaß
D. B. G.

3,00 m
Längsmaß
D. B. G.

3,00 m
Längsmaß
D. B. G.

3,00 m
Längsmaß
D. B. G.

3,00 m
Längsmaß
D. B. G.

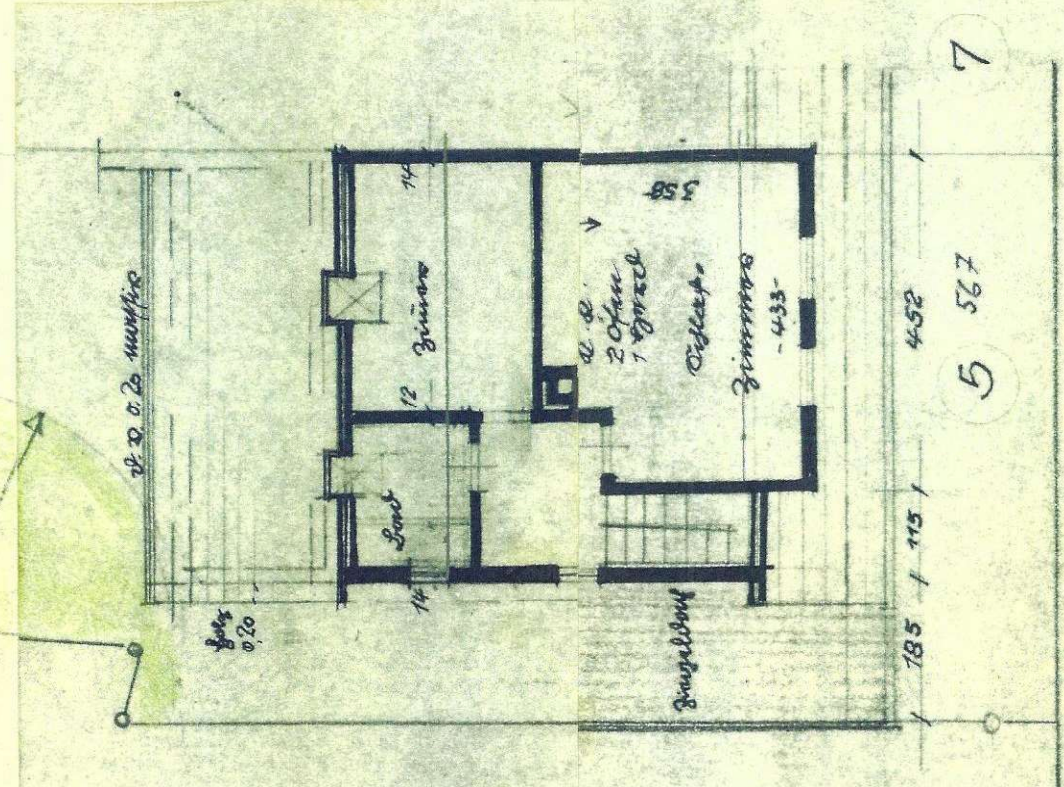


Genehmigt!
Entscheidung des
Landratsamts Waiblingen
vom 14. APR. 1964

Veranschaulichungszeichnung

Bl. 1: 100

Entwurf: Bore, vom 24.1.64
Hans Schick



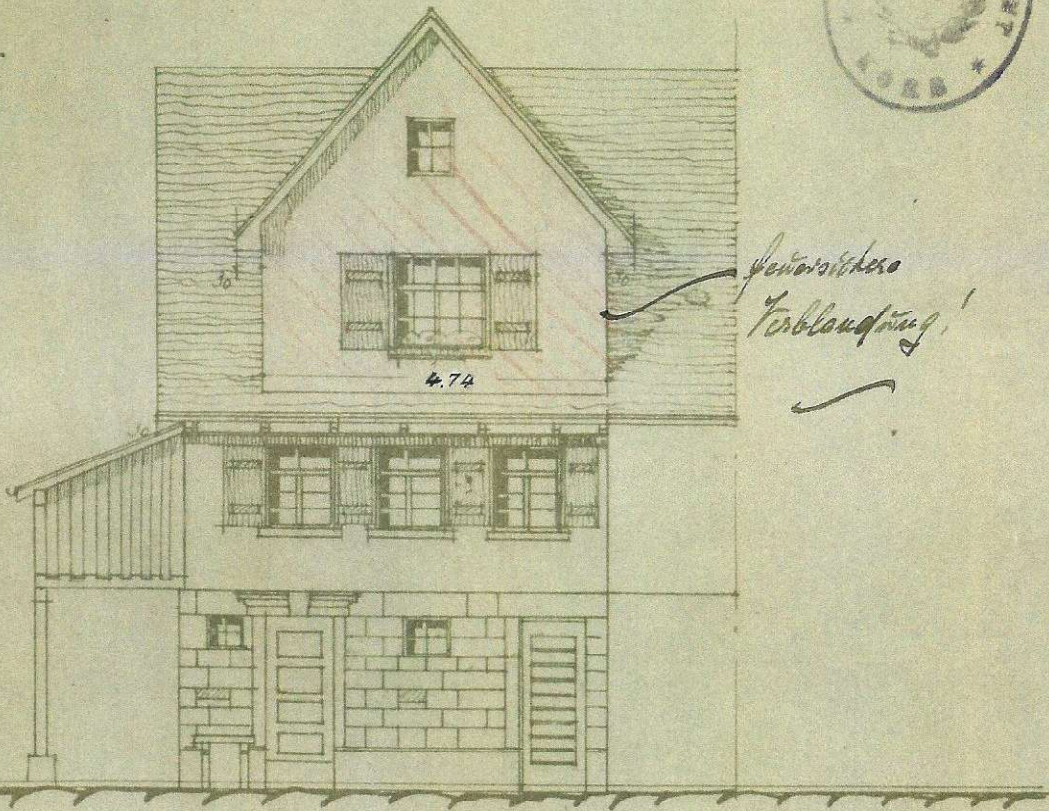
Veranschaulichungszeichnung

Entwurf: Bore, vom 24.1.64
Oto Müller

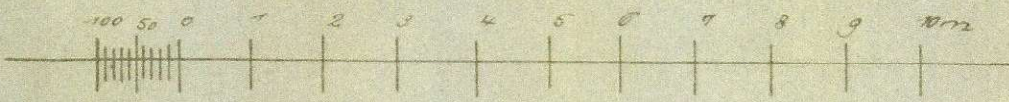
Fr. Architekt O.H. Müller
Korb, Tel. Waibl. 3249

Ansicht gegen die Gartenstrasse

15. Aug. 1922



Fertiges Verbländung!



M. = 1:100

Ausgezeichnet v. Bauordn. Albert Schäfer

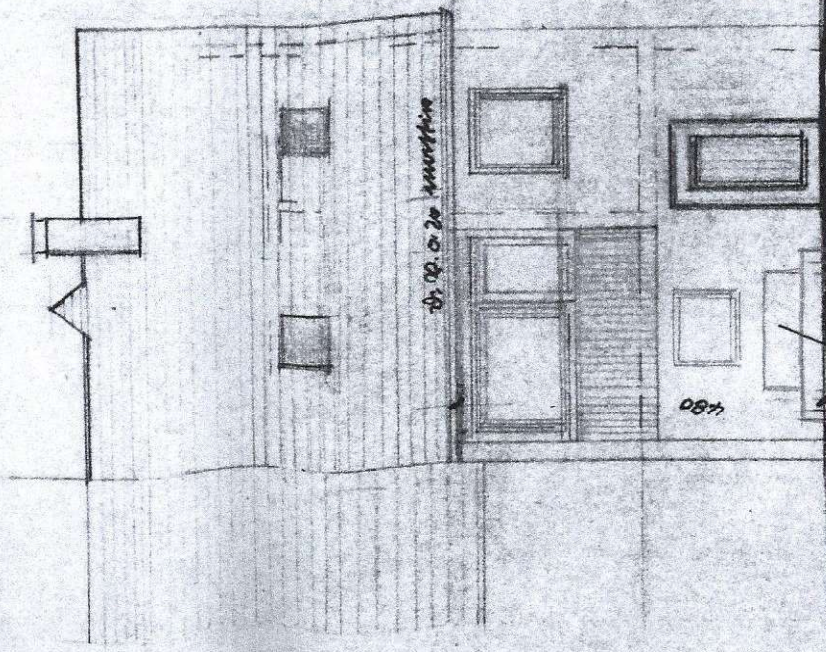
Gefertigt:

König, den 7. August 1922

Waiblingen, im Juli 1922

Max Schmecke

Architekt

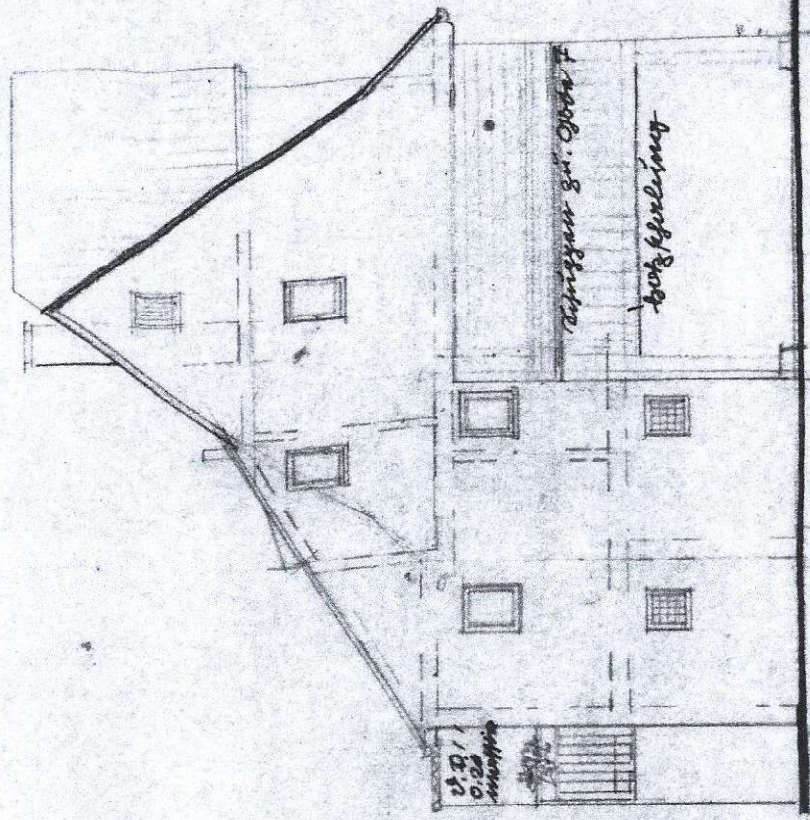


5

Zeichnung für
Einigungsfeld
1000 Liter



Genehmigt!
Entscheidung des
Landratsamts Waiblingen
vom 14. APR. 1964



5

0,20 m

470

Wappenstein
Kochgeschirre

Entwurf v. E. B. v. 24.1.64

O. Müller

Fr. Architekt O. H. Müller
Korb, Tel. Waibl. 3249

Off. n. Beschriftung
dt. 1:100

24.1.64

Entwurf v. E. B. v. 24.1.64

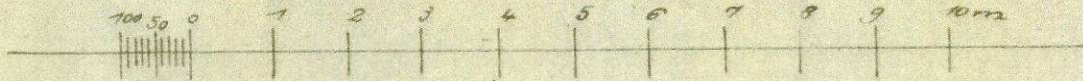
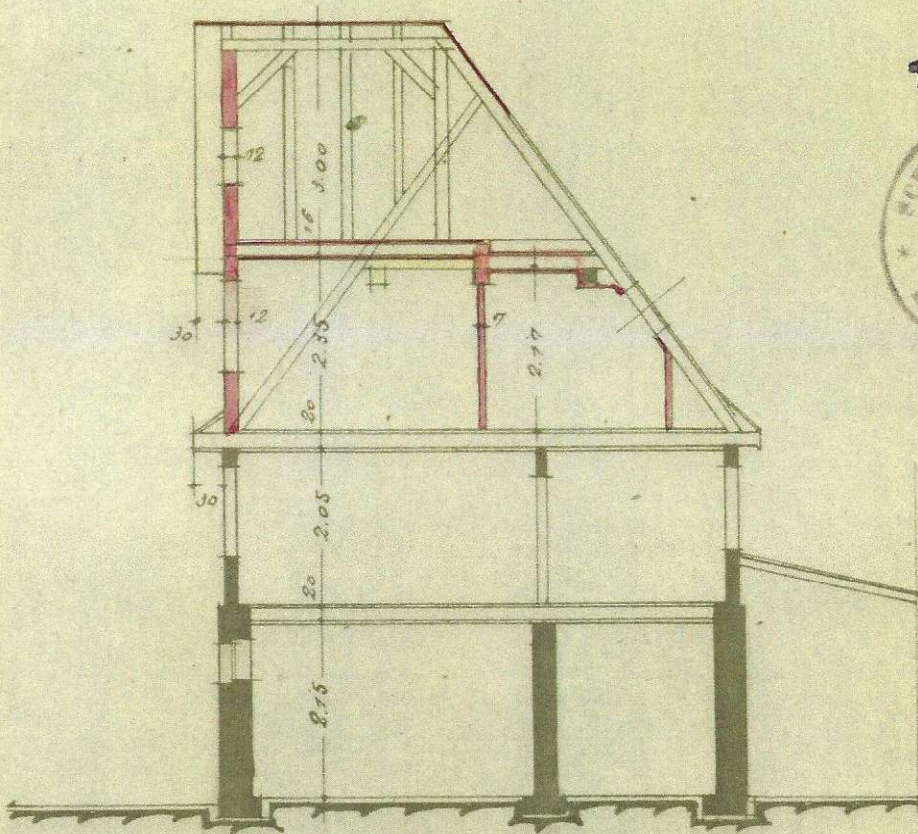
Leinwand

Hans Schmid

Schnitt A-B.

Umfassungswände: Fachwerk.
Dachdeckung: Ziegel.

15 Aug. 1922



M = 1:100

Architekt: Albert Schäfer, Würzburg, gefertigt.

Kont. des 7. August 1922

Würzburg, im Juli 1922.

Max Schmuckler

Architekt.