

Zweifamilienhaus in 15518 Berkenbrück

Wilhelmstraße 9
Flur 2, Flurstück 61

Grundstücksgröße: 1277m² Baujahr: 1930
Wohnfläche insgesamt: 150m² - zwei Wohnungen á 60m², eine Ferienwohnung, 30m²

Anschluss an das öffentliche Wasser- und Abwassernetz. Zusätzlich gibt es einen eigenen Brunnen/ Hauswasseranlage für das Gartenwasser. Gasanschluss, Glasfaseranschluss ist in Arbeit.

Die Wohnungen, 3 Zimmer, Küche Bad, im Erd- und 1. Geschoss sind identisch geschnitten und verfügen über eine Gasetagenheizung. Im ausgebauten Dachgeschoss, 2 Zimmer, Küche Bad.

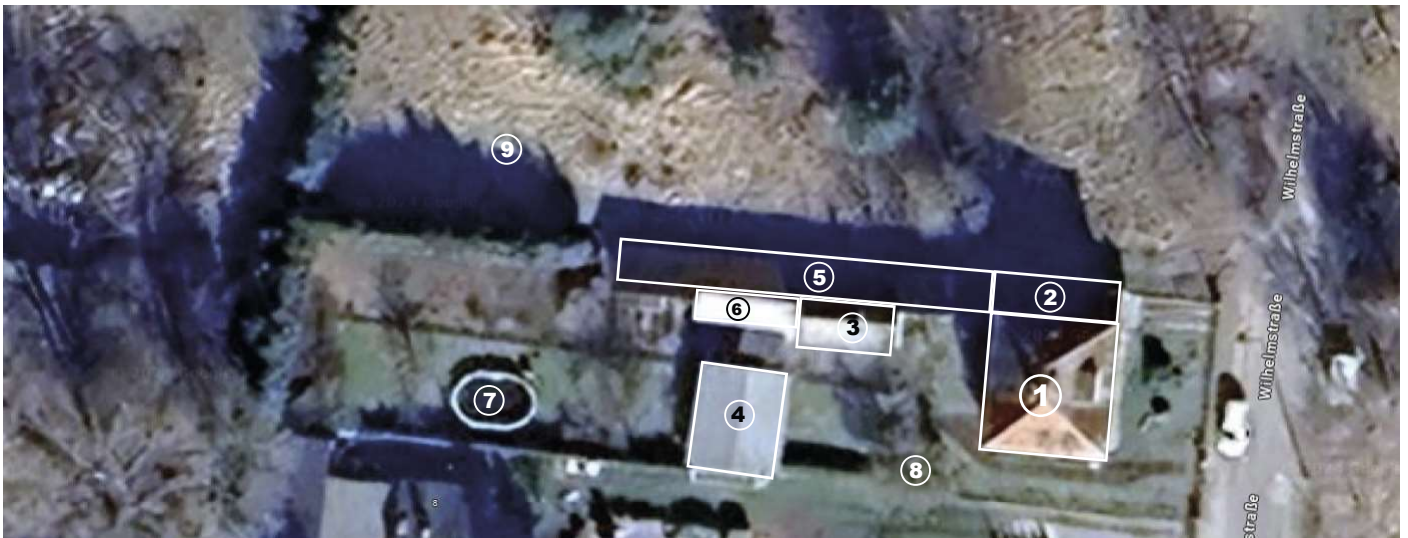
Lage

Das Haus liegt in einem Trinkwasserschutzgebiet am Rand der Gemeinde Berkenbrück, ca 60 km vom Zentrum Berlins entfernt. In direkter Nachbarschaft befindet sich eine Wochenendhausiedlung. Bis zur Spree, mit Badestelle sind es 2km und bis zum Bahnhof, mit Verbindungen nach Frankfurt/Oder, Berlin, Magdeburg und Cottbus ebenfalls ca. 2km.

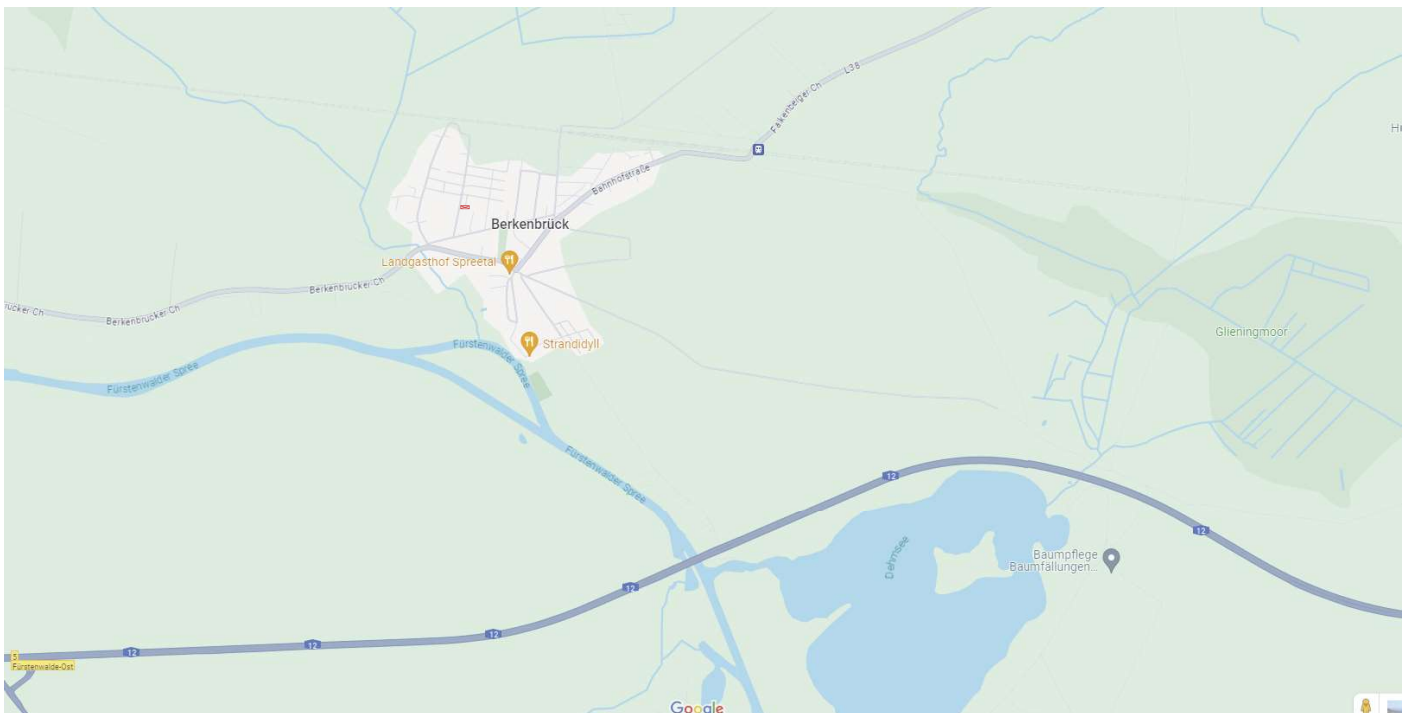
In 5km Entfernung befindet sich die große Kreisstadt Fürstenwalde/Spree mit zahlreichen kulturellen Angeboten und Einkaufsmöglichkeiten, einem Bahnhof und einer Autobahnzufahrt. Von dort sind es 8km bis Bad Saarow - Scharmützelsee.



Vorderansicht des Hauses. Rechts ist die „kleine Garage“ zu sehen. Sie wurde auf der Fläche zwischen Haus und Grundstücksgrenze errichtet und bietet Platz für einen Trabant. Rechts der original Putz von 1930. Der Rest des Hauses wurde in den 80er Jahren neu verputzt.



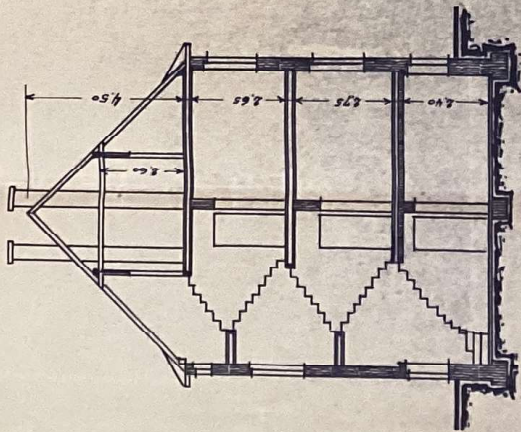
- 1 Wohnhaus
- 2 „kleine Garage“
- 3 ehemaliges Stallgebäude
- 4 Doppelgarage
- 5 Schuppen
- 6 überdachter Freisitz
- 7 Pool
- 8 Fliederlaube
- 9 Auf dem Nachbargrundstück wächst inzwischen ein kleiner Urwald



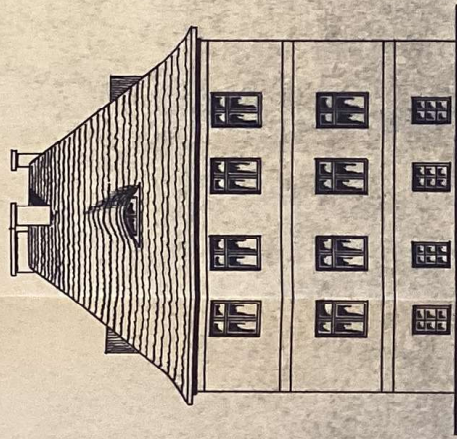
Das Grundstück liegt am Rande der Gemeinde Berkenbrück/Spree, unweit der Eisenbahnstrecke Paris - Moskau. Die Gemeinde Berkenbrück war nie wirklich ein Dorf und wurde schon in 20er Jahren des letzten Jahrhunderts von Berlinern als Sommerfrische genutzt. So wohnte Hans Fal-lada für ein Jahr dort, bis er 1933 denunziert wurde. Am unweit gelegenen Dehmsee befand sich zu Zeiten der DDR ein ausgedehntes Objekt der Staatssicherheit. Dort wurden u.a. RAF-Mitglieder der zweiten Generation an der Panzerfaust ausgebildet und später zu DDR Bürgern umgeschult. Heute ist die Gemeinde geprägt von vielen Wochenendhäusern und neu gebauten Einfamilienhäusern. Es gibt einen Kindergarten, einen Gasthof, eine Badestelle an der Spree mit Gastronomie.

Zeichnung zum Wohnhaus des Herrn Paul Welle in Berkenbrück.

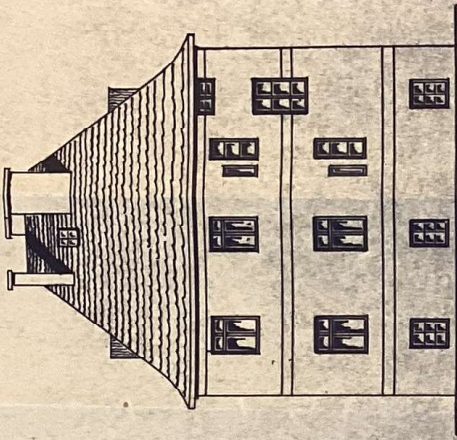
M. 1:100.



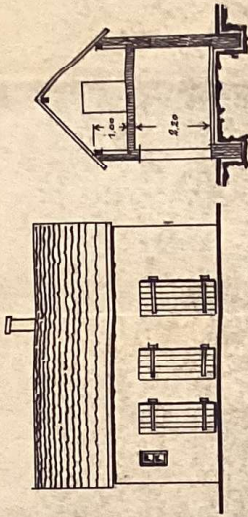
Schnitt



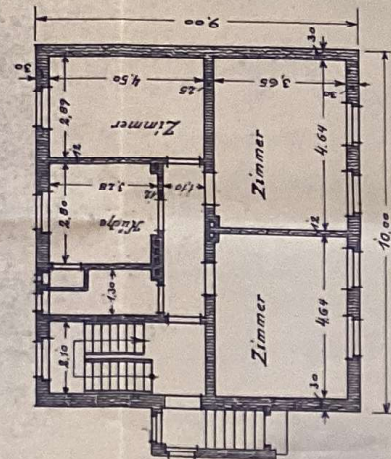
Vorderansicht



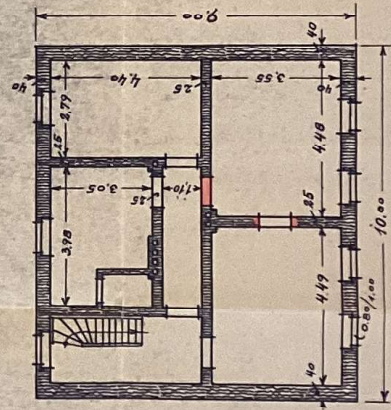
Seitenansicht



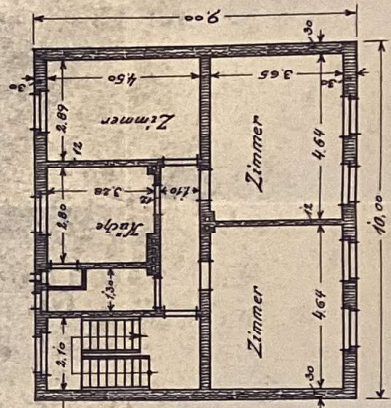
Nebengebäude



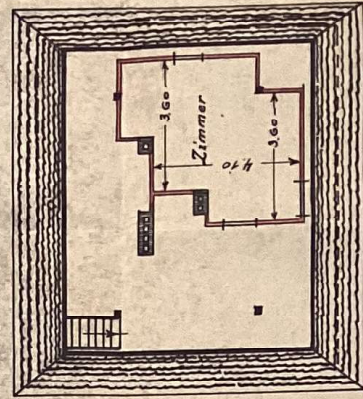
Erdgeschoss



1. Obergeschoss



2. Obergeschoss



Dachgeschoss



Über diese Zufahrt gelangt man in den Hof zu zwei weiteren Garagen.



Doppelgarage im Hof



Im ehemaligen Stallgebäude befinden sich heute ein Abstellraum für die Mietpartei, ein Sommerbad mit Badewanne und Waschmaschine und eine Sommerküche.



Sommerküche



Doppelgarage



Sommerbad



Eingang zum Haus, rechts geht es in den Keller, links zu den Wohnungen



Im Hof befindet sich der Eingang zum Haus, ein Wallnussbaum und rechts eine 100 jährige Flieblerlaube.



Der Eingang zum Haus befand sich ursprünglich an der Seite der heutigen Durchfahrt zum Hof mit einer Treppe und einer kleinen Veranda. Durch die Verlegung gelangt man heute durch den ehemaligen Kellerzugang ins Haus. Links gehts zu den Wohnungen und rechts in den Keller. Dort gibt es einen Mieterkeller, einen „Wasserkeller“ mit der Hauswasseranlage und einen „Partykeller“.



Wasserkeller



„Partykeller“



Wohnungseingangstür Erdgeschoß



Aufgang zur 1. Etage



Aufgang zur 1. Etage



Aufgang zur 1. Etage



Wohnungseingangstür 1. Etage



Flur



Bad



Schlafzimmer



Küche



Kinderzimmer



Wohnzimmer



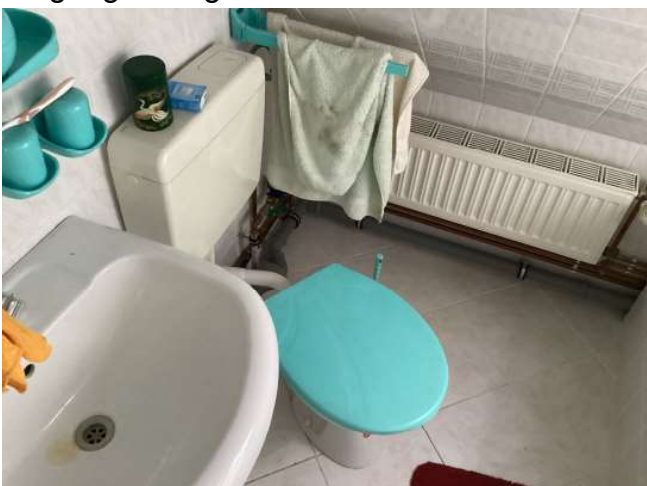
Aufgang Dachgeschoß



Eingang Dachgeschoß



Bad



Bad



Flur



kleines Zimmer



Küche



großes Zimmer



großes Zimmer



Nebenglass - Garten



Blick durch den Garten



Blick in den Hof



Zugang zur kleinen Garage im Hof



überdachter Freisitz



der Freisitz vom Hof aus



im Garten



Blick aus dem Dachgeschoss



kleiner Urwald auf dem Nachbargrundstück



Blick Richtung Bahnstrecke



Vor dem Haus stehen mehrere Birken



Hinter dem Nussbaum ist der Garten.

Umgebung

Der Ort Berkenbrück liegt in einer sehr waldreichen Gegend im Osten des Bundeslandes Brandenburg. Er liegt im Urstromtal der Spree und befindet sich direkt an deren Ufer.

In der näheren Umgebung finden sich zahlreiche Lohnende Ausflugziele. Bis nach Grünheide/Tesla sind es 25km, im Spreewald, Lübben, ist man in einer Stunde.



Hauptgraben am Ortseingang



Strandidyll an der Spree



an der Spree



Badestelle



Freilichbühne



Wasserwanderrastplatz an der Spree



Dehmsee



Der Spreeradweg führt auf einer Länge von 410 km von den Quellen der Spree in der Oberlausitz bis nach Berlin.



Kersdorfer Schleuse, von hier geht es in den Oder-Spree Kanal



An der Spree in Fürstenwalde



Schloss Steinhöfel



Bad Saarow



Scharmützelsee



Scharmützelsee



Markgrafensteine in den Rauener Bergen



Blick vom Aussichtsturm in den Rauener Bergen



Marktplatz in Beeskow



Stadtmauer in Beeskow



an der Spree in Beeskow



Marktplatz in Lübbenau



Spreewald



Schloss Senftenberg



Senftenberger See



Senftenberg